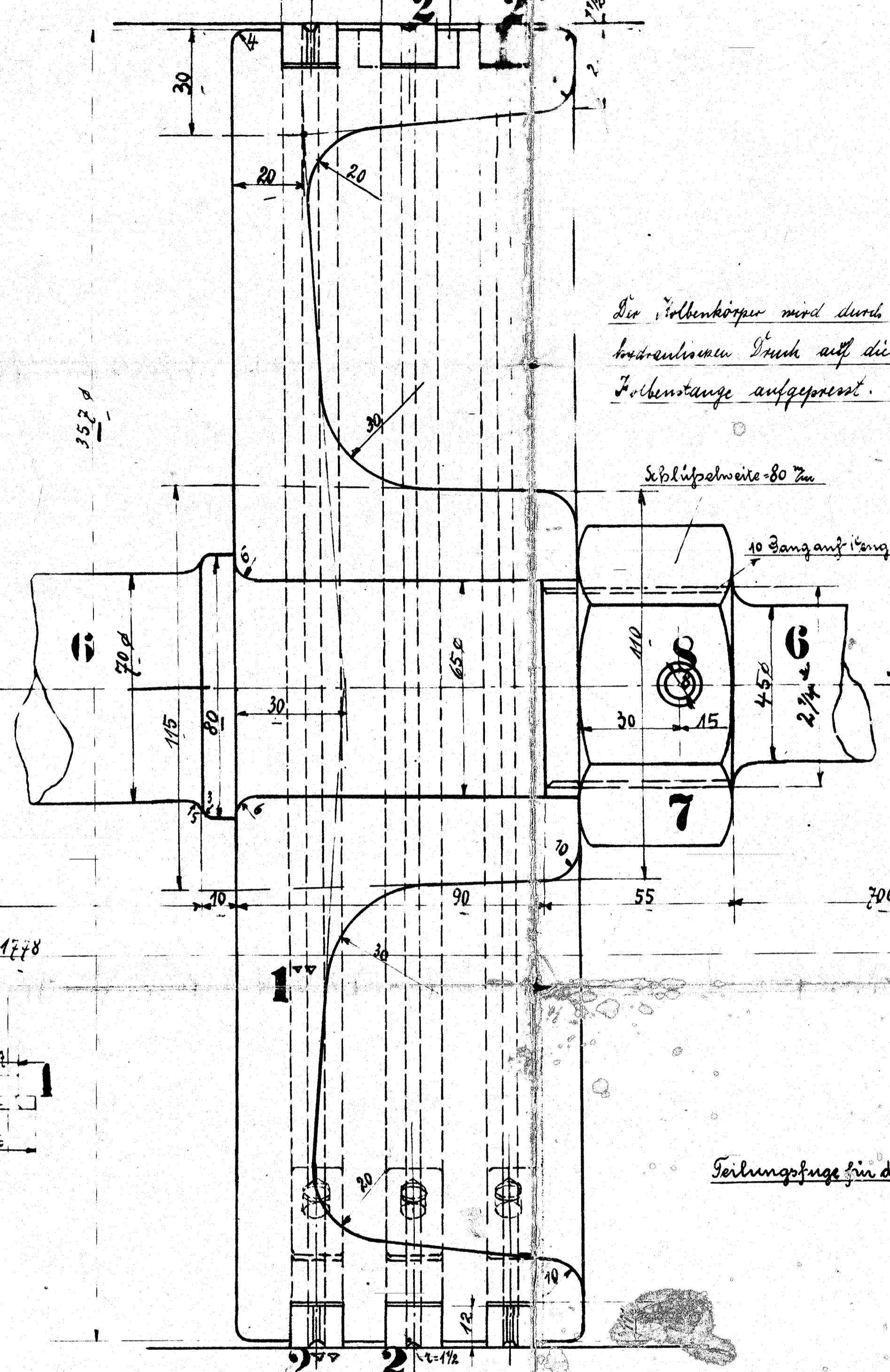
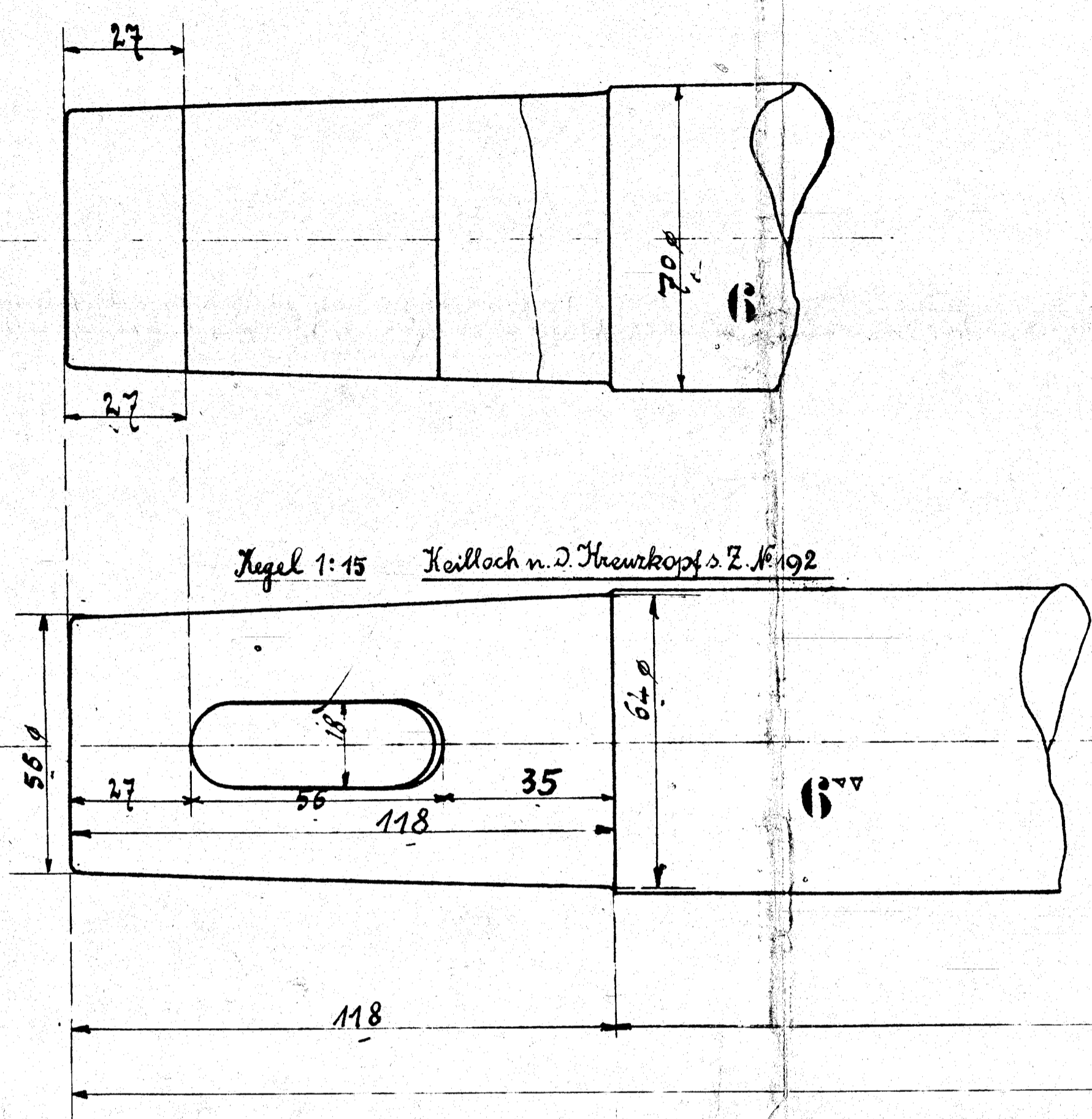
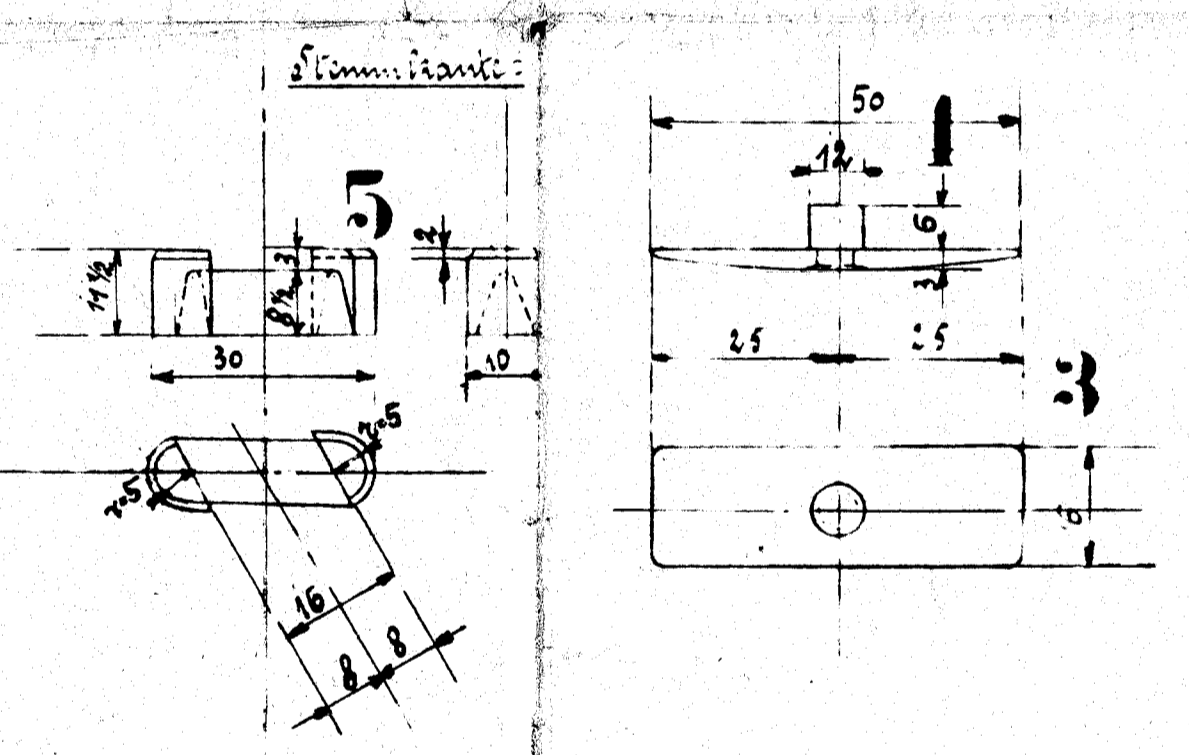
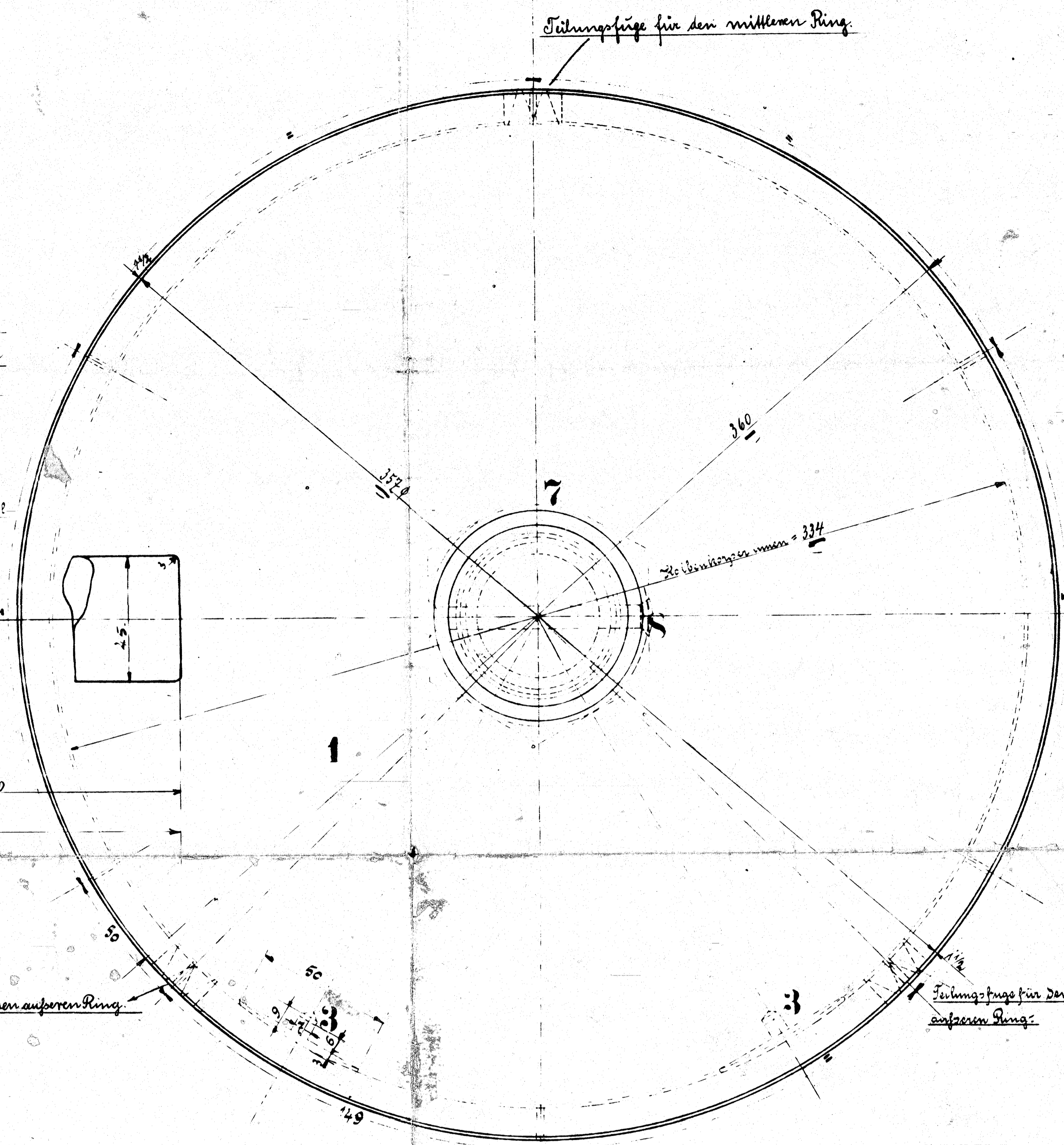


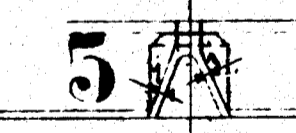
Die für die ...
 Die ...
 Die ...
 Die ...



Die Pleibenkörper wird durch
 horizontalen Druck auf die
 Pleibenstange aufgedrückt.

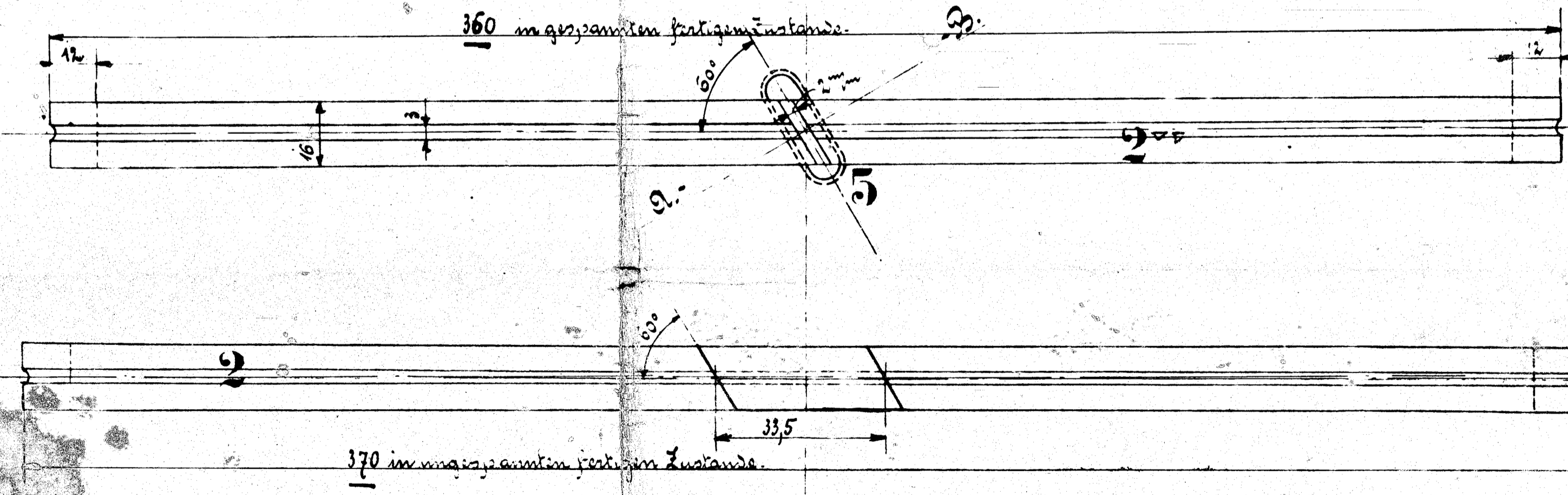


Schnitt A-B



genau anfertigen

Ausführung für eine Lokomotive:					Materialbestellung für Lokomotive	
Stückzahl	Benennung	Stärke	Material	Dimensionen	Stückzahl	Dimensionen und Modellzeichen
2	Pleibenkörper	1	Stahl	M 16		
6	Pleibenringe	3	G. 6	M 6		
2	Plattensauger	1	Stahlblech			Vorr. 2348
12	eingesenkte Stifte	6	F.P. 6			
6	Pleibenringstummeln	3	F.P. 6	M 6		
2	Pleibenstangen	1	Stahl	M 16		
2	Stiftlöcher	1	F.P. 6	M 5		
2	versenkte Stifte	1	F.P. 6	M 6		



HENSCHIEL & SOHN
 CASSEL

Kolben mit Pleibenstange
 zu de 16 gek. Kuppeldampf-Generator Lokomotive

4.7.10
 20499/500