

Zwischen den Rahmen = 1280

Von vorn gesehen!

Vom 9. Mitte bis 9. Mitte Balancier = 1150

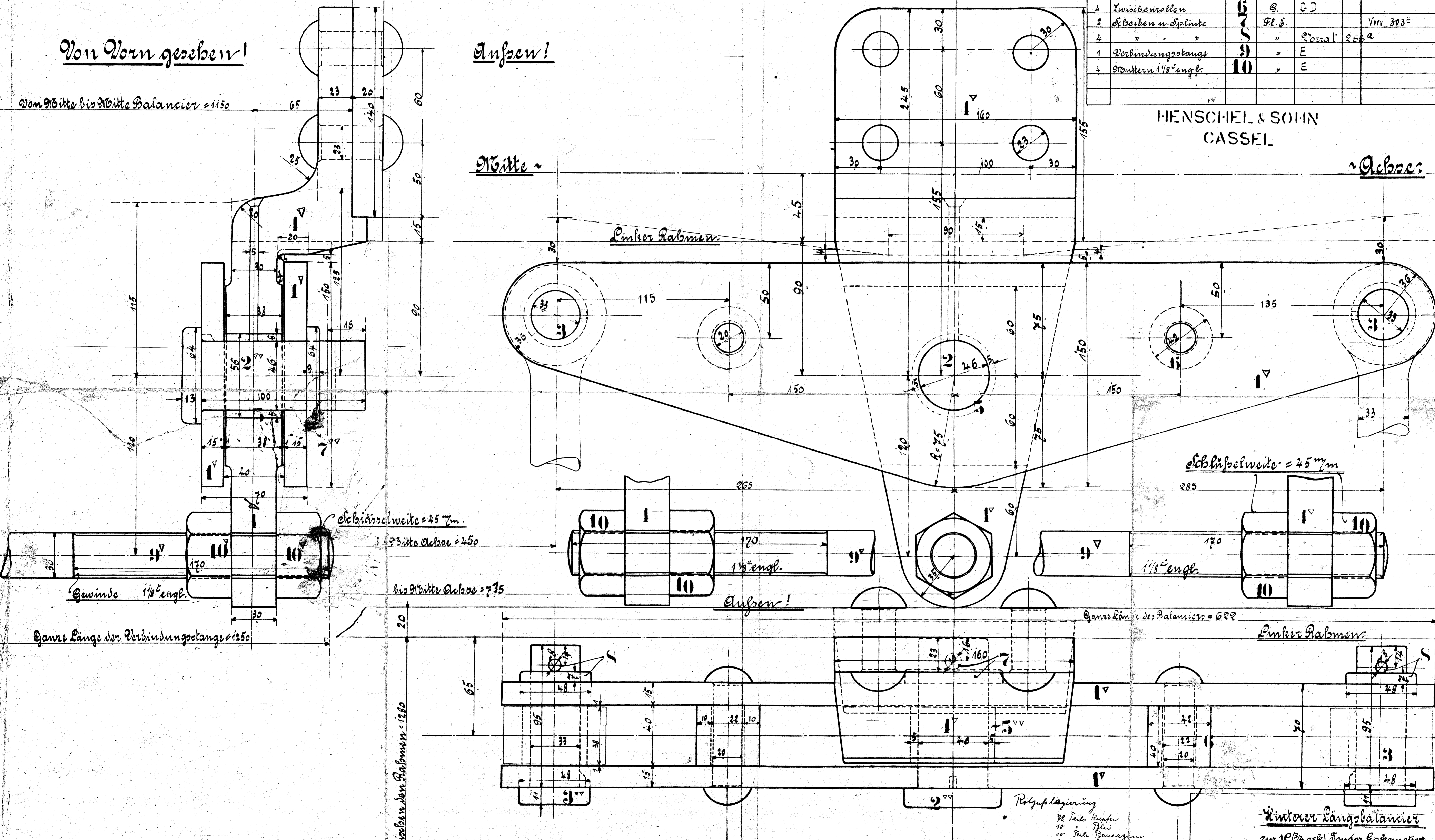
Außen!

Mitte

Abse:

Ausführung für eine Lokomotive.				Material für eine Lokomotive		Fertig-Gewicht
Stückzahl	Benennung	Nummer	Material	Bemerkung	Dimensionen und Modellzeichen	kg.
4	Balancierblöcke 22 x 22	1	St. E.	FD		
2	Bolzen	2	"	E		
4	"	3	"	D		
2	Balancierträger 4 x 11	4	"	FD		
2	Buchsen	5	R. E.	P <sup>2</sup>	Coqmic	
4	Zwischensellen	6	E.	GD		
2	Scheiben in Splinte	7	St. E.		Vnr 303 <sup>E</sup>	
4	"	8	"	Normal	285 <sup>a</sup>	
1	Verbindungstange	9	"	E		
4	Stiften 1 1/8" engl.	10	"	E		

HENSCHEL & SOHN  
CASSEL



Schüsselweite = 45 mm.

9. Mitte Achse = 250

bis 9. Mitte Achse = 775

Gewinde 1 1/8" engl.

Ganze Länge der Verbindungstange = 1250

Zwischen den Rahmen = 1280

Außen!

Ganze Länge des Balancier = 622

Rotkupflagerung  
70 Teile Kupfer  
10 Teile Blei  
10 Teile Bronze  
2 5/16" Stahlbolzen

Wintere Langbalancier  
zur 10 1/4 gekk. Sonder Lokomotive.

Schrauben nach dänischer Tabelle!