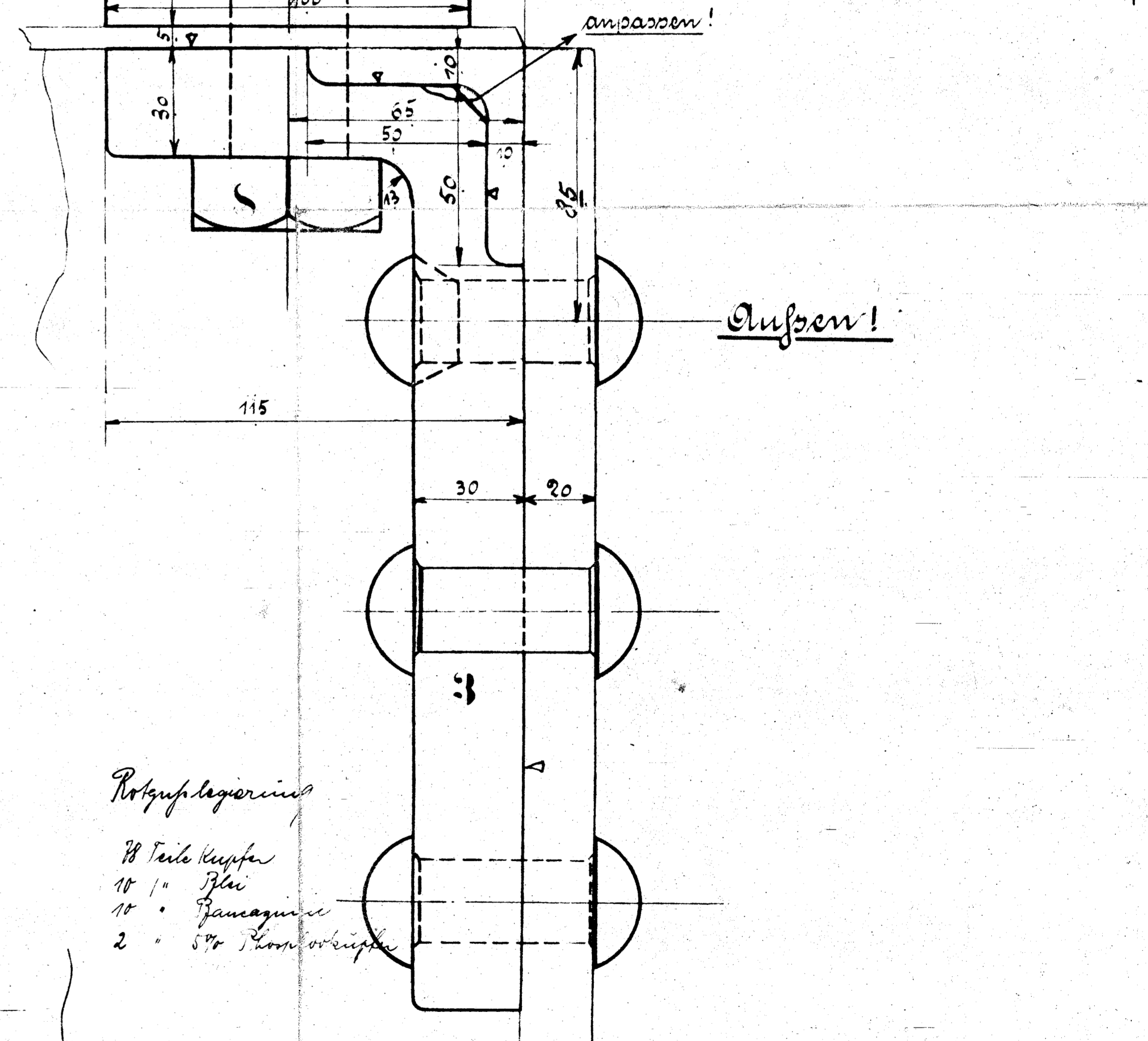
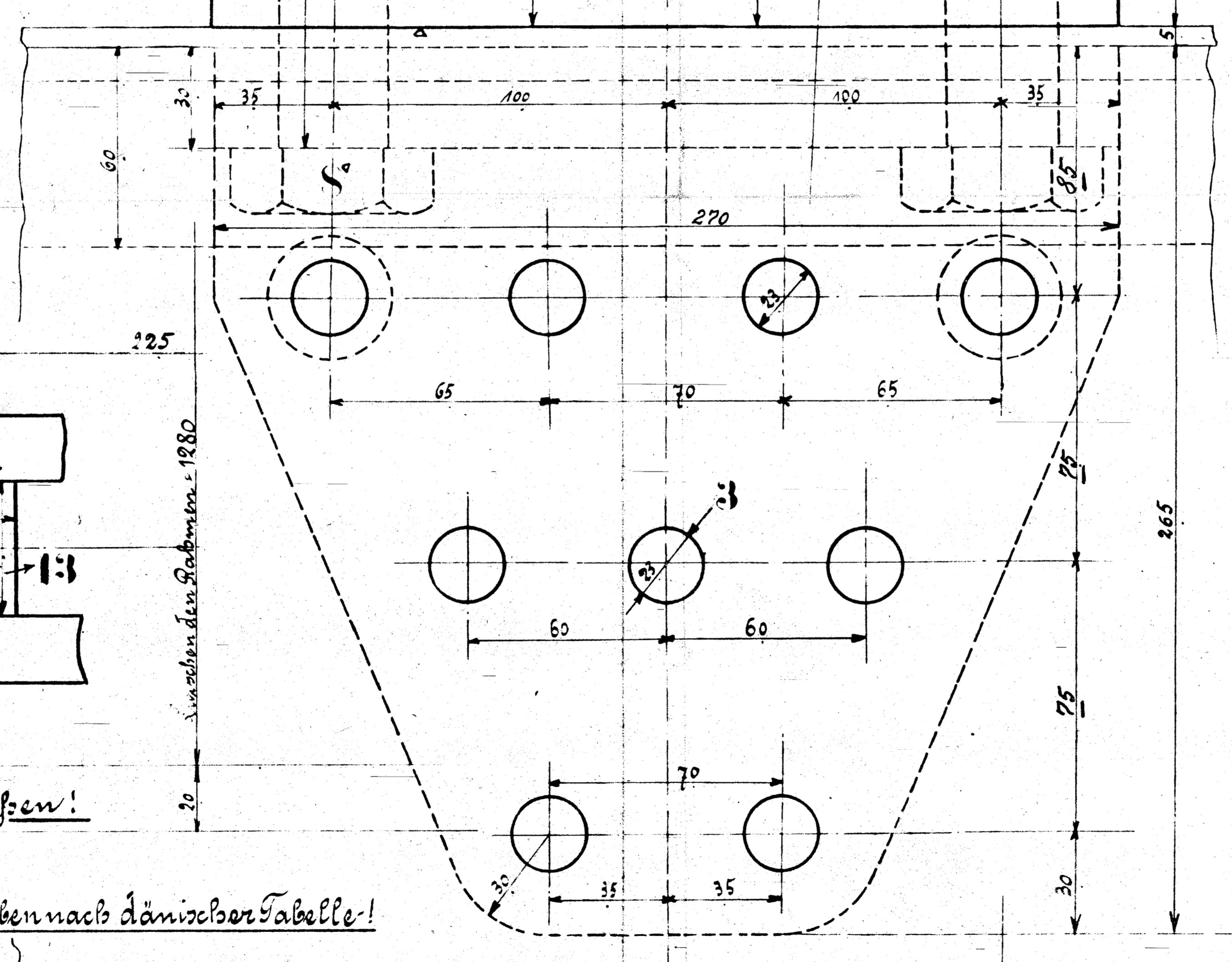
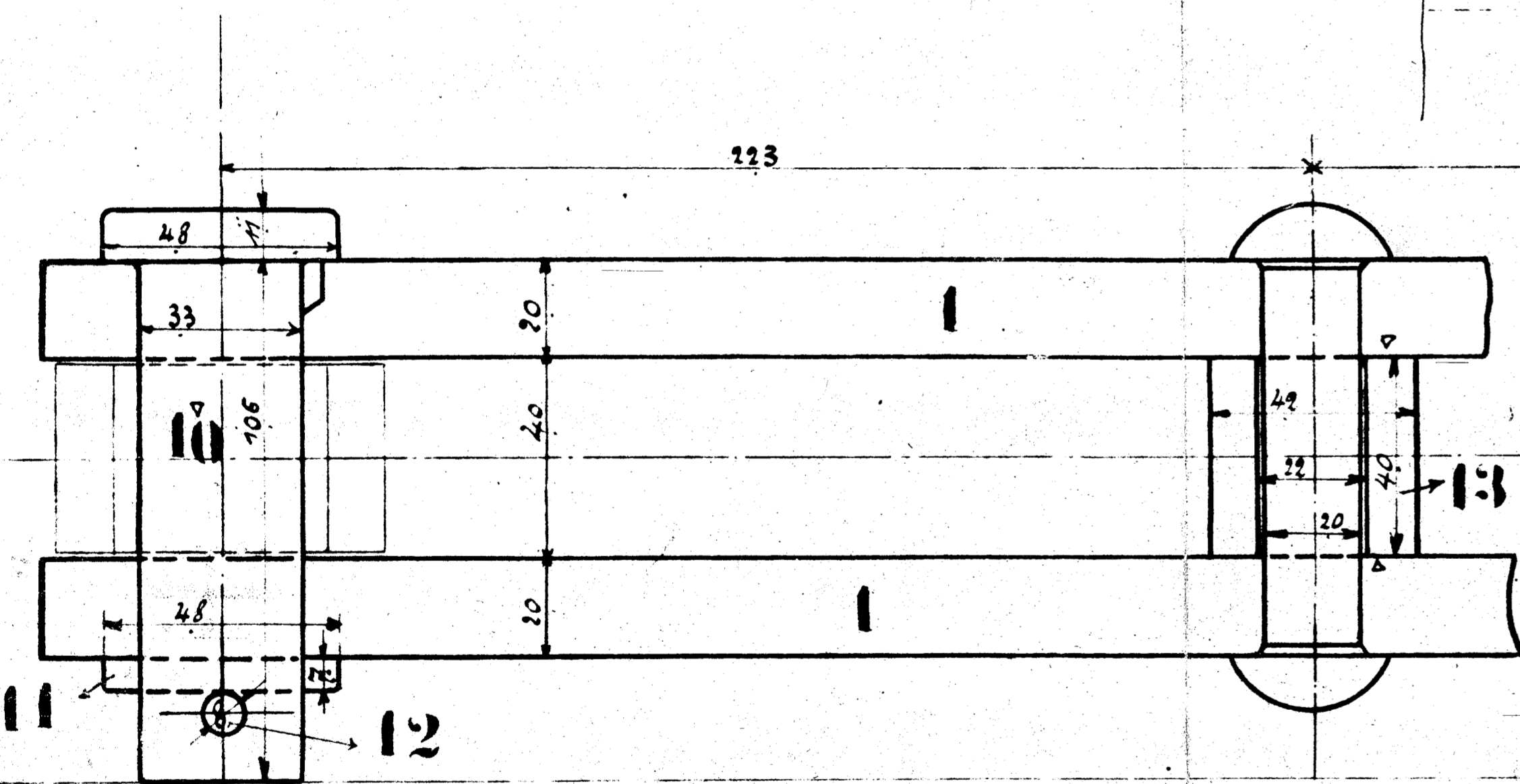
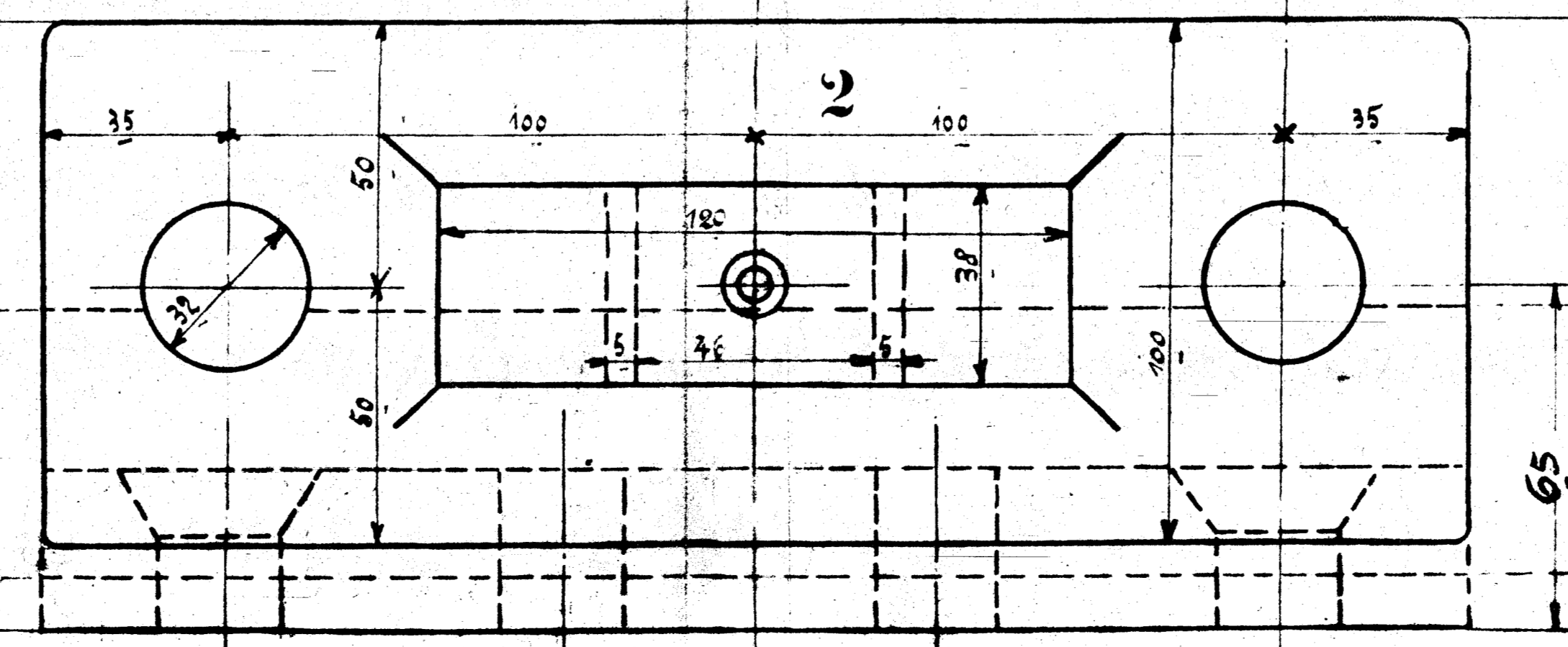


Augen und Bolzen bürsten!



Stückzahl	Benennung	Nummer	Material	Bemerkung	Materialherstellung in Lokomotivfabrik	Dimensionen und 2 Kod. kl. Zeichen	Formig Gewicht
1	Palanzen - links u. rechts	1	St. 6	FP			
2	Bolzen	2					
2	Palanzen mit	3		FP			
2	Bolzen	4					
2	Büchsen	5	R. 6	PZ		Hause	
2	Schrauben	6	St. 6			Vorr. 303 E	
2	Schrauben	7					
4	Schrauben	8					
4	Bolzen	9					
4	Schrauben	10					
4	Schrauben	11					
4	Schrauben	12					
8	Fräseisen	13	St. 6	SD			

Außen!
Schrauben nach dänischer Tabelle!



Rotkupflegierung
18 Teile Kupfer
11 " Blei
11 " Zinn
2 " 5% Phosphor

HENSCHEL & SOHN
CASSEL

Vorderer Balancier mit Halter

zur A.C.M. geländete Tender-Lokomotive

Fabrik Nr. 20499

Leibniz Nr. 145