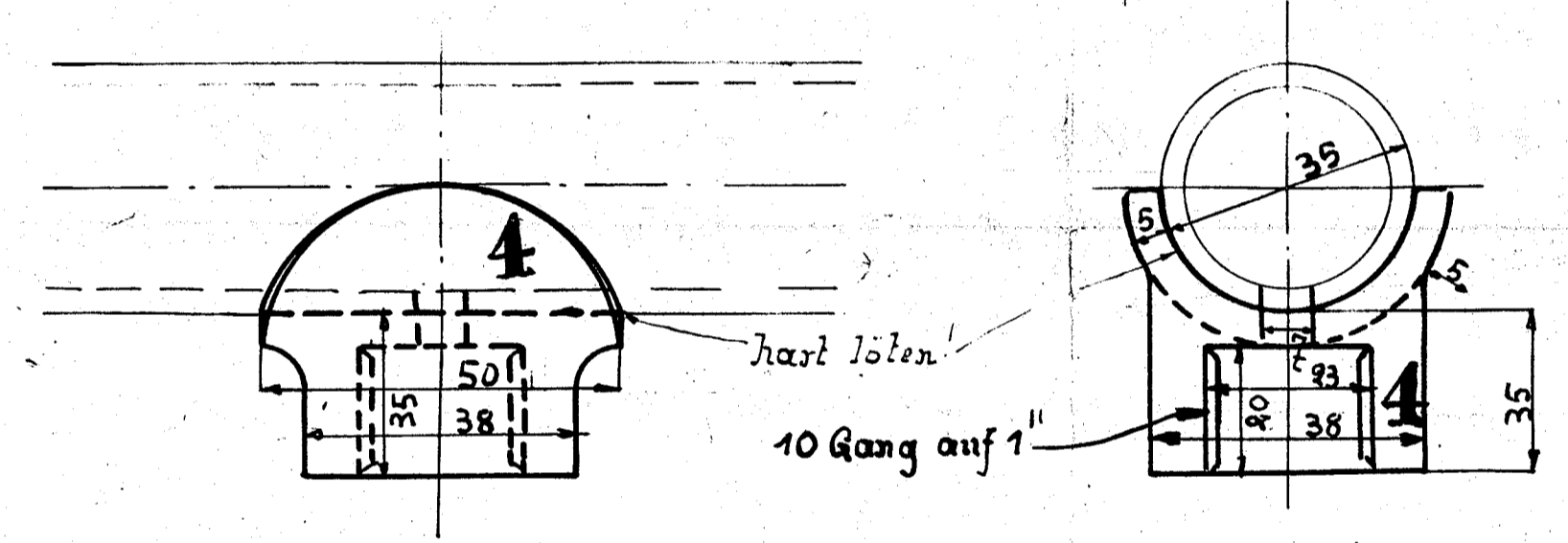


Legierung für Rotguß
 88 Teile Kupfer
 10 " Bismut
 2 " Phosphorkupfer
 (5% Phosphor)

Ausführung für eine Lokomotive.					Materialbestellung für eine Lokomotive.	
Stückzahl	Benennung	Nummer	Material	Bemerkung	Stückzahl	Dimensionen und Modellzeichen.
1	Spritzentutzen für beide Seiten	1	R.G.	FPI		flange
1	Überfallmutter	2	R.G.			
1	Dichtungsring	3	K.	PI		
1	Wippe für Druckrohr auf rechts Seite	4	R.G.	F, PI		

FPI
 1874 ex. 11



Schrauben und Muttern nach
 dänischer Tabelle

HENSCHEL & SOHN
 CASSEL

Spritzentutzen am linken Hesse-ventil
 für die ^{3/4}gek. Tender-Lokomotiven

Fabr. Nr. 20485/500