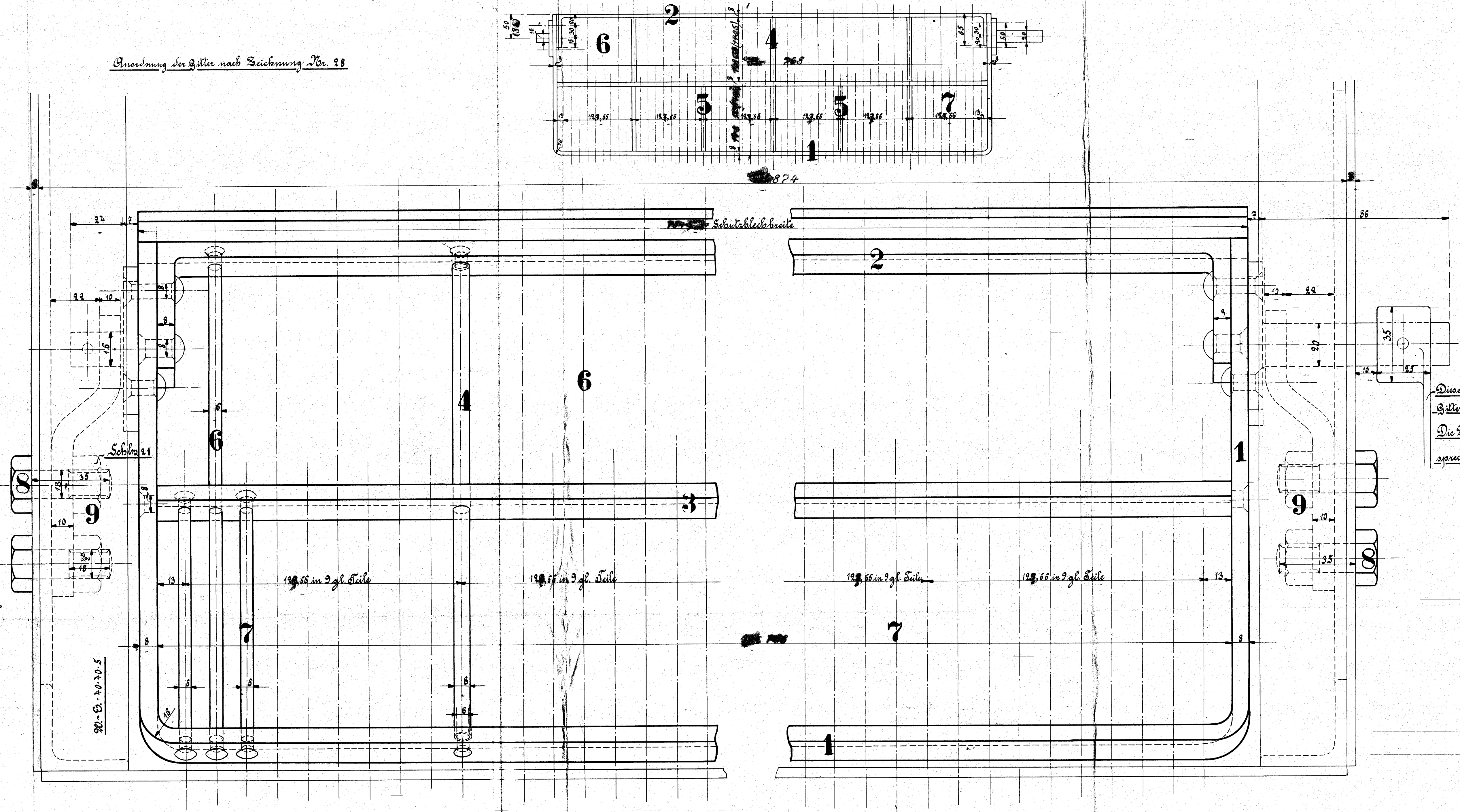
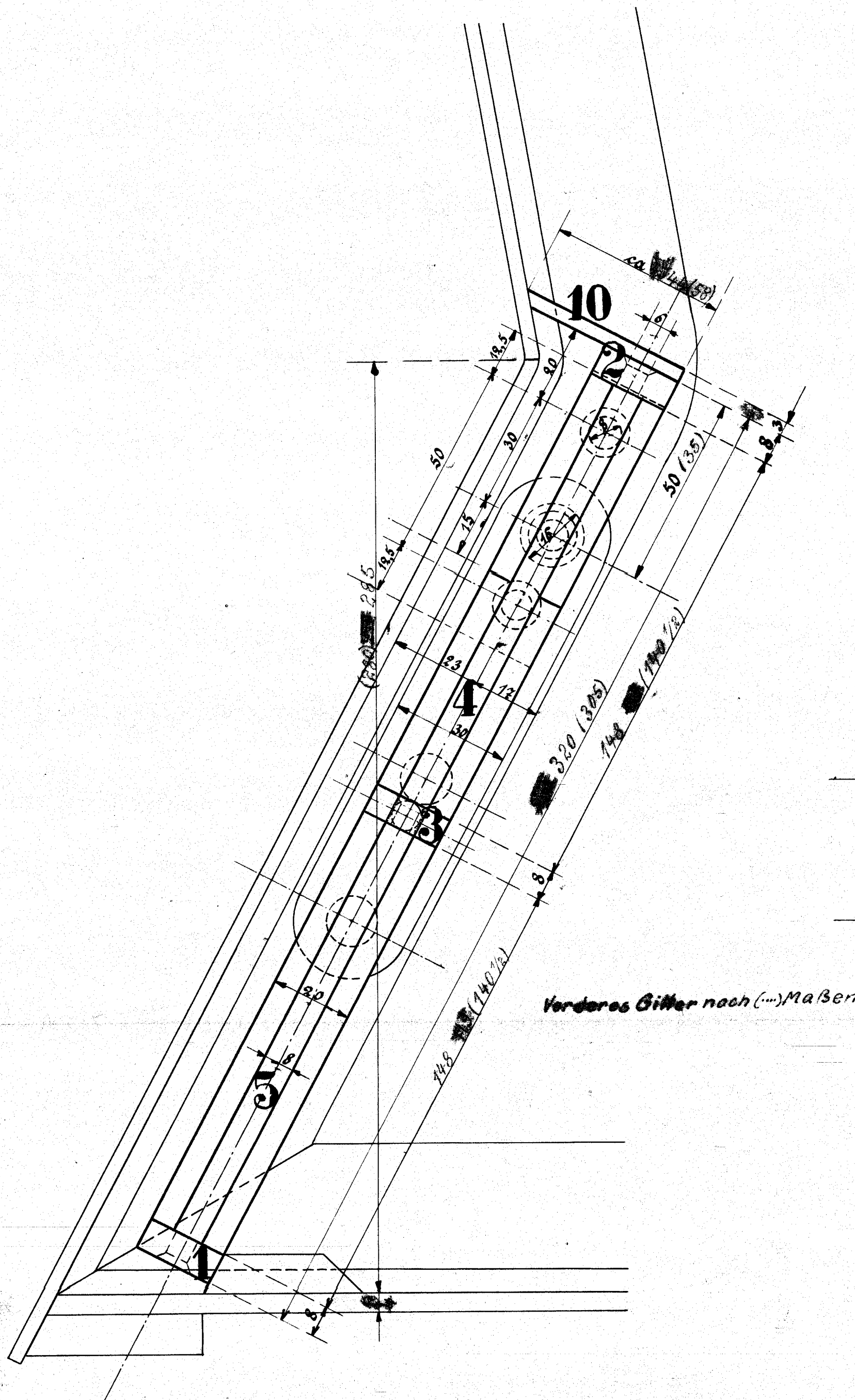


Anordnung der Gitter nach Zeichnung Nr. 28



Dieser Stiel sitzt bei beiden Gittern auf der rechten Seite. Die Zapfen müssen zementgespritzt werden.

Ausführung für eine Lokomotive.				Material Bestimmung für eine Lokomotive		Fertig-
Stückzahl	Benennung	Nummer	Material	Werkstatt	Dimensionen und Modellzeichen	Gewicht kg:
2	gebogene Flach- \bar{c} 20/8	1	Stk- \bar{c}	HKT		
2	" " " 20/8	2	" "	"		
2	Flach- \bar{c} 20/8	3	" "	"		
6	Gitterstäbe 2 f. ... Maßen	4	" "	KT		KT
2	" " 8 f. 2 nach (...) Maßen	5	" "	"		H
28	" " 6 f. 2 nach (...) Maßen	6	" "	"		
52	" " 6 f. 2 nach (...) Maßen	7	" "	"		179,75
8	Schrauben $\frac{1}{2}$ "	8	" "	E		M.
8	Muttern	9	" "	M5		
2	Schutzbleche 1 nach (...) Maßen	10	" "	KT		

HENSCHEL & SOHN
CASSEL

Funkengitter zum Aschkasten
zu den Tender-Lokomotiven



Normenrith
27.7.23. Cassel

Fabr. Nr. ~~...~~

Zeichnung Nr. 29