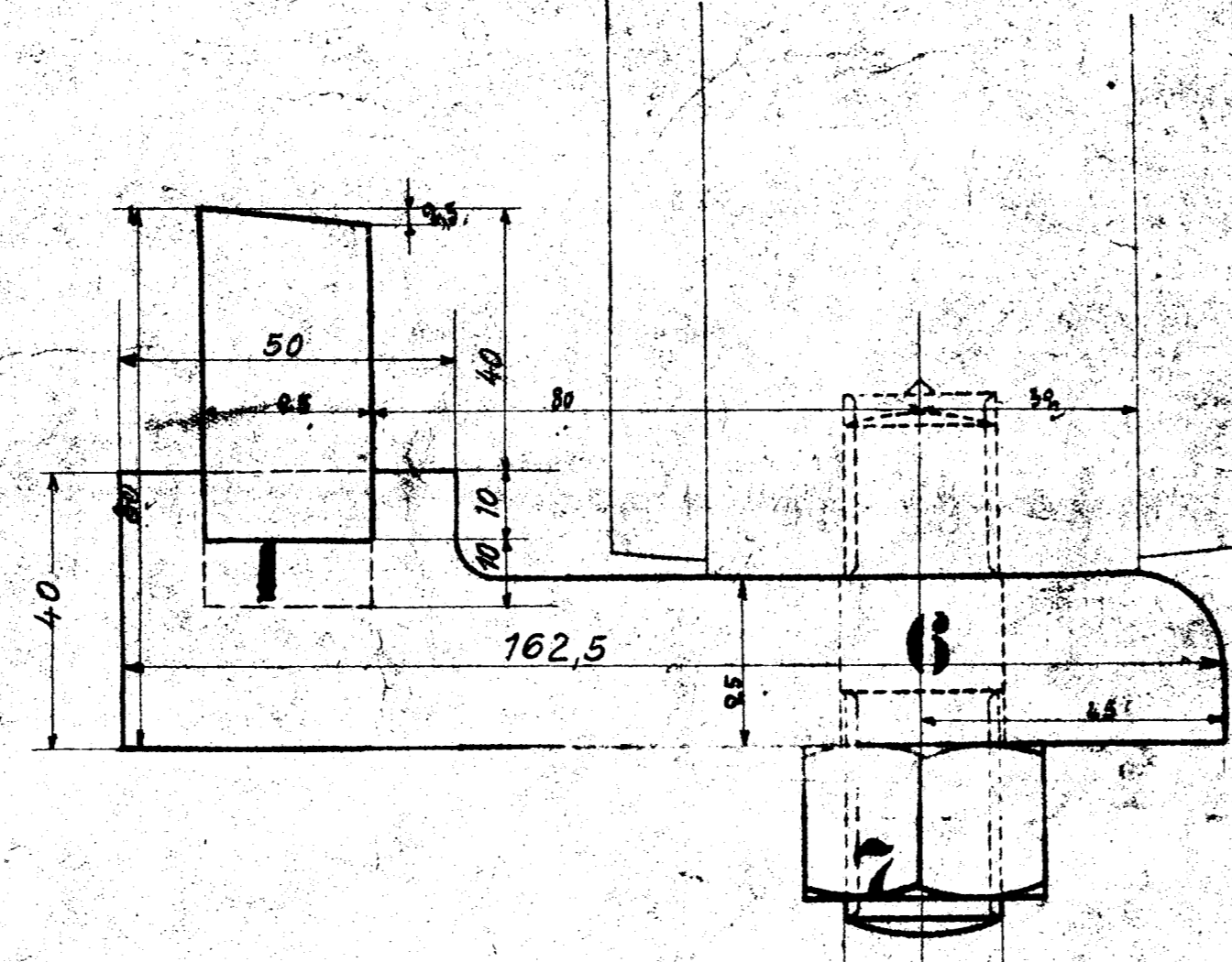
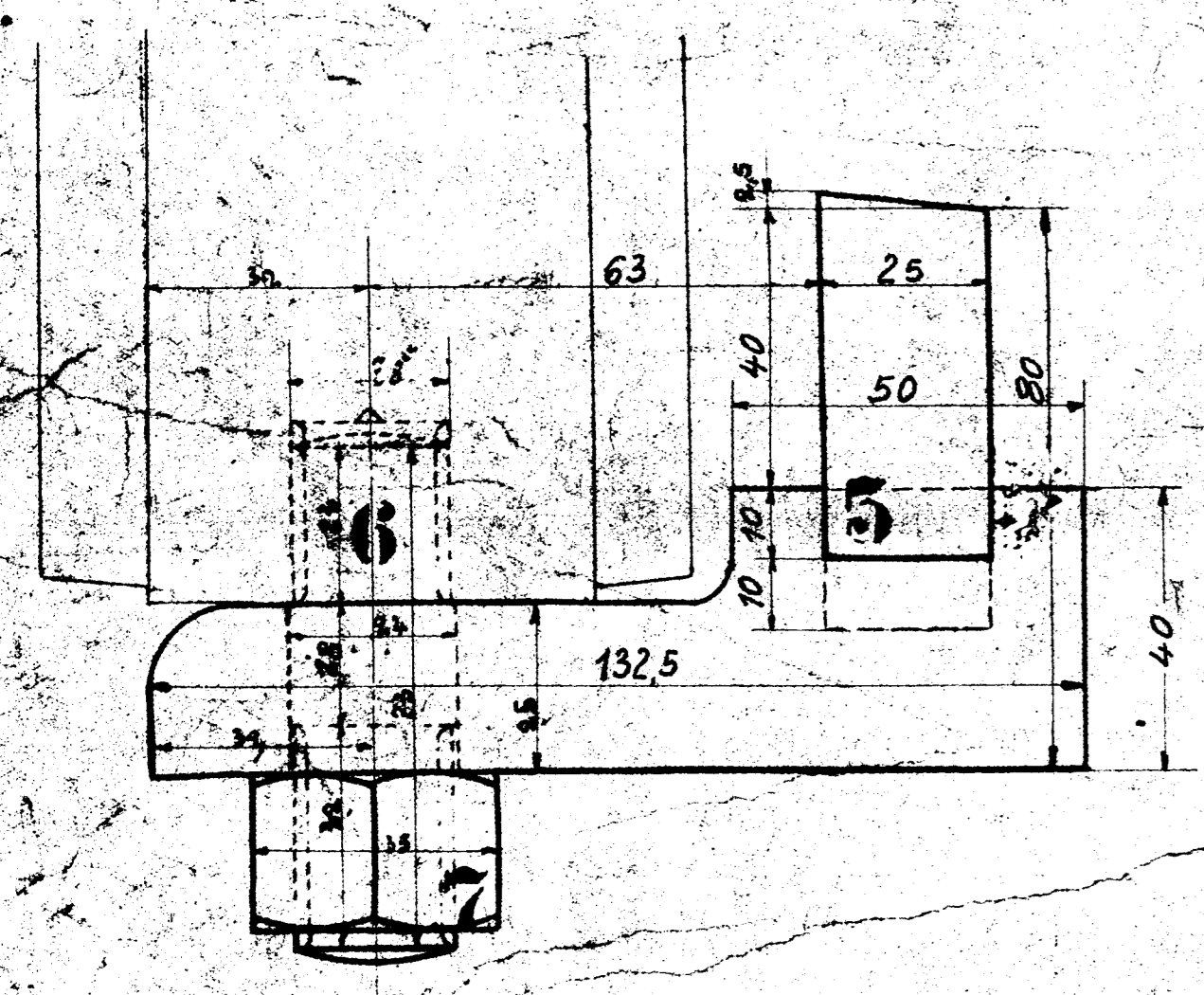


Schnitt A-B.

Schnitt C-D.



Stückzahl	Benennung	Nummer	Material	Bemerkung	Dimensionen und Modellzeichen	Fertig-Gewicht kg:
1	Flachblech, davor abgerollt an Schraube	1	St 5			
2	"	2	"	SD		
2	Flachblech	3	"			
2	Flachblech	4	"	SD		
1	Flachblech	5	"			
1	Flachblech	6	"	E		
2	Flachblech	7	"			
2	Rostbalkenträger	8	"			
1	"	9	"			
2	"	10	"			
1	"	11	"			

abgeändert nach dänischer Patente!

HENSCHEL & SOHN
CASSEL

Prost.
nach 33-jähriger dänischer Patente
für die Dampf-Lokomotive
Patent No. 20175 v
Baujahr 1876