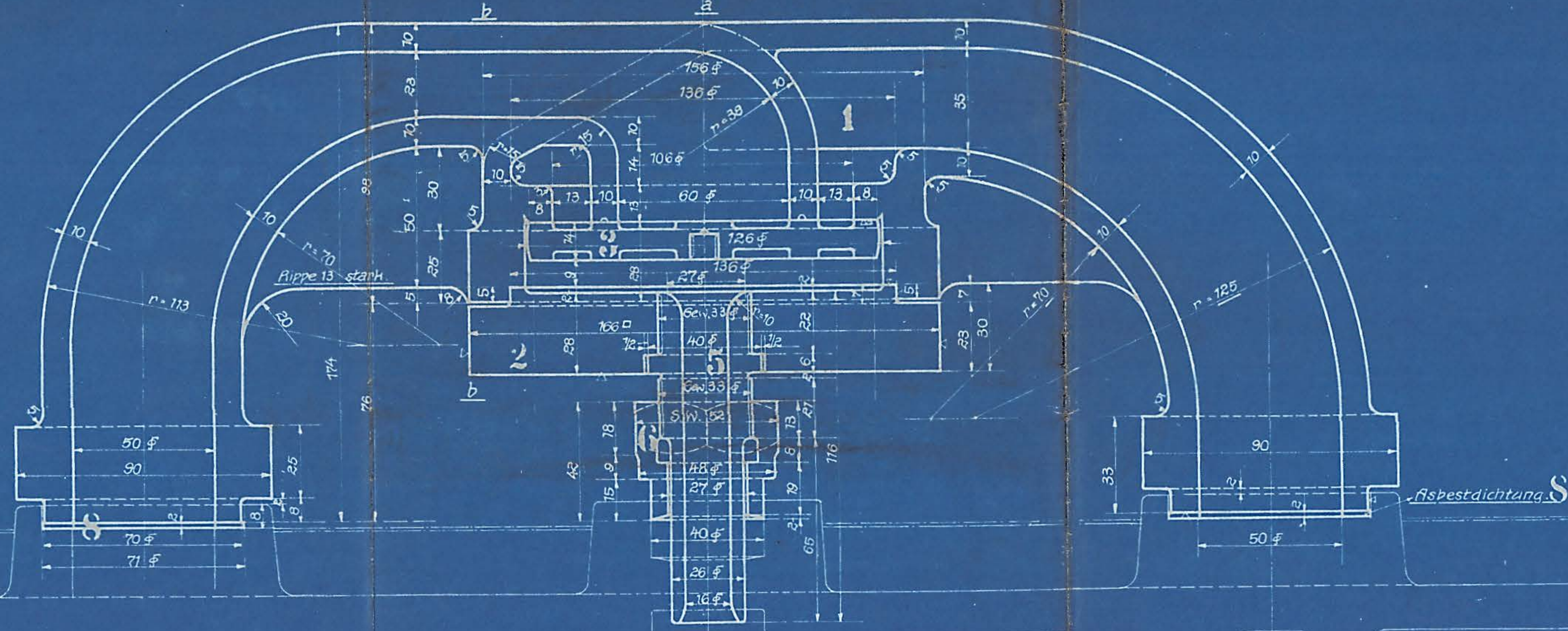
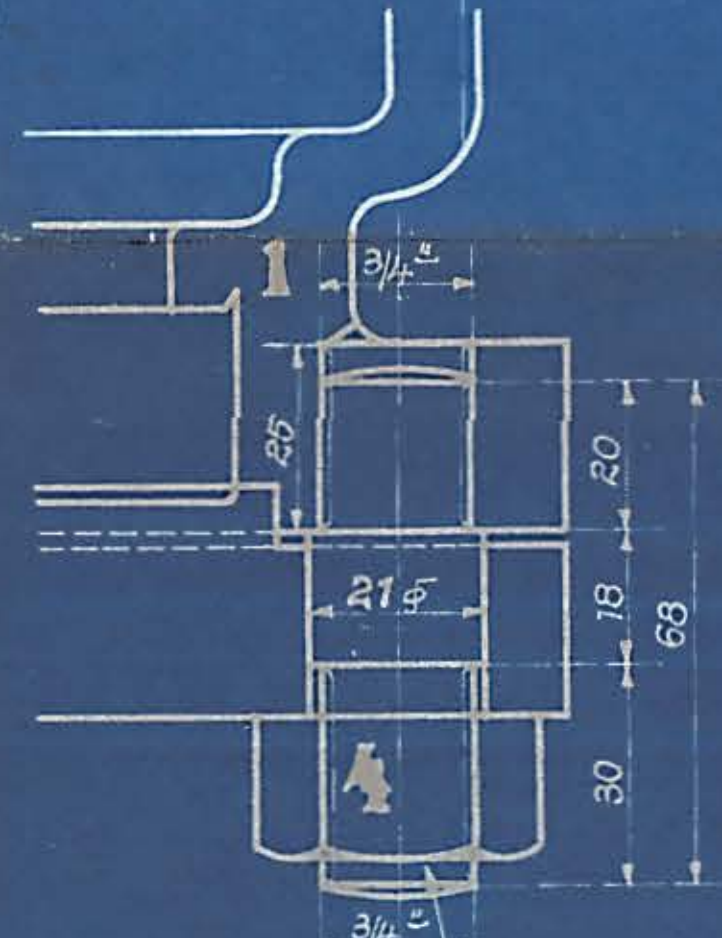
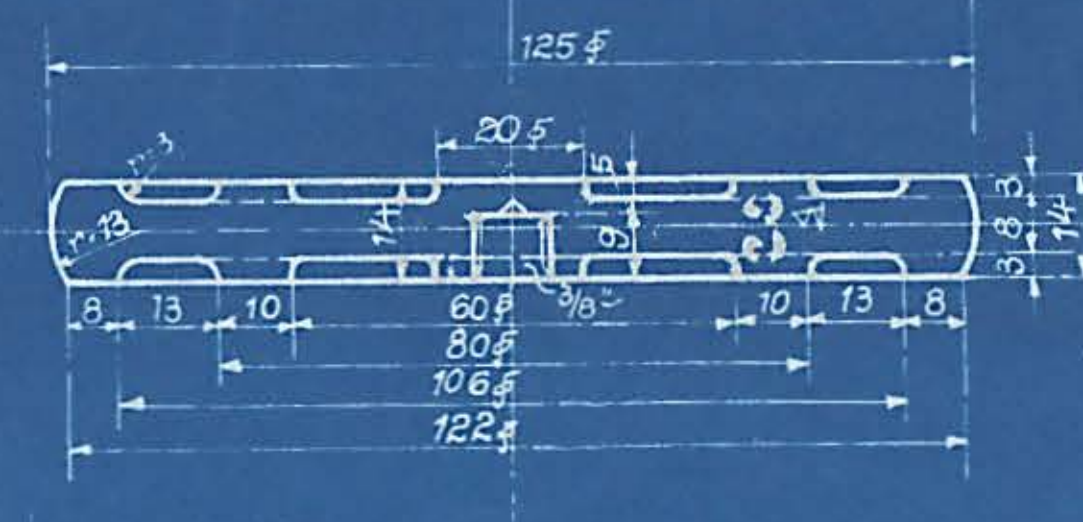
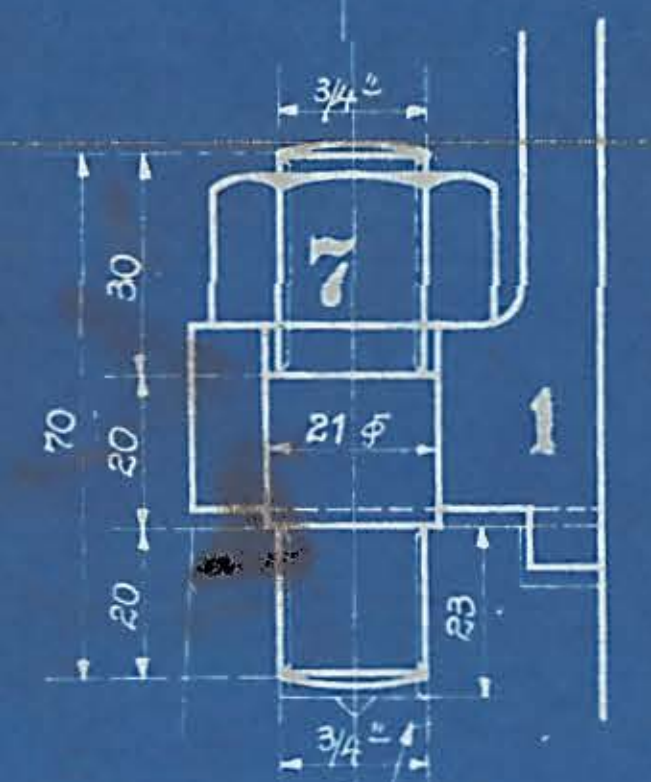
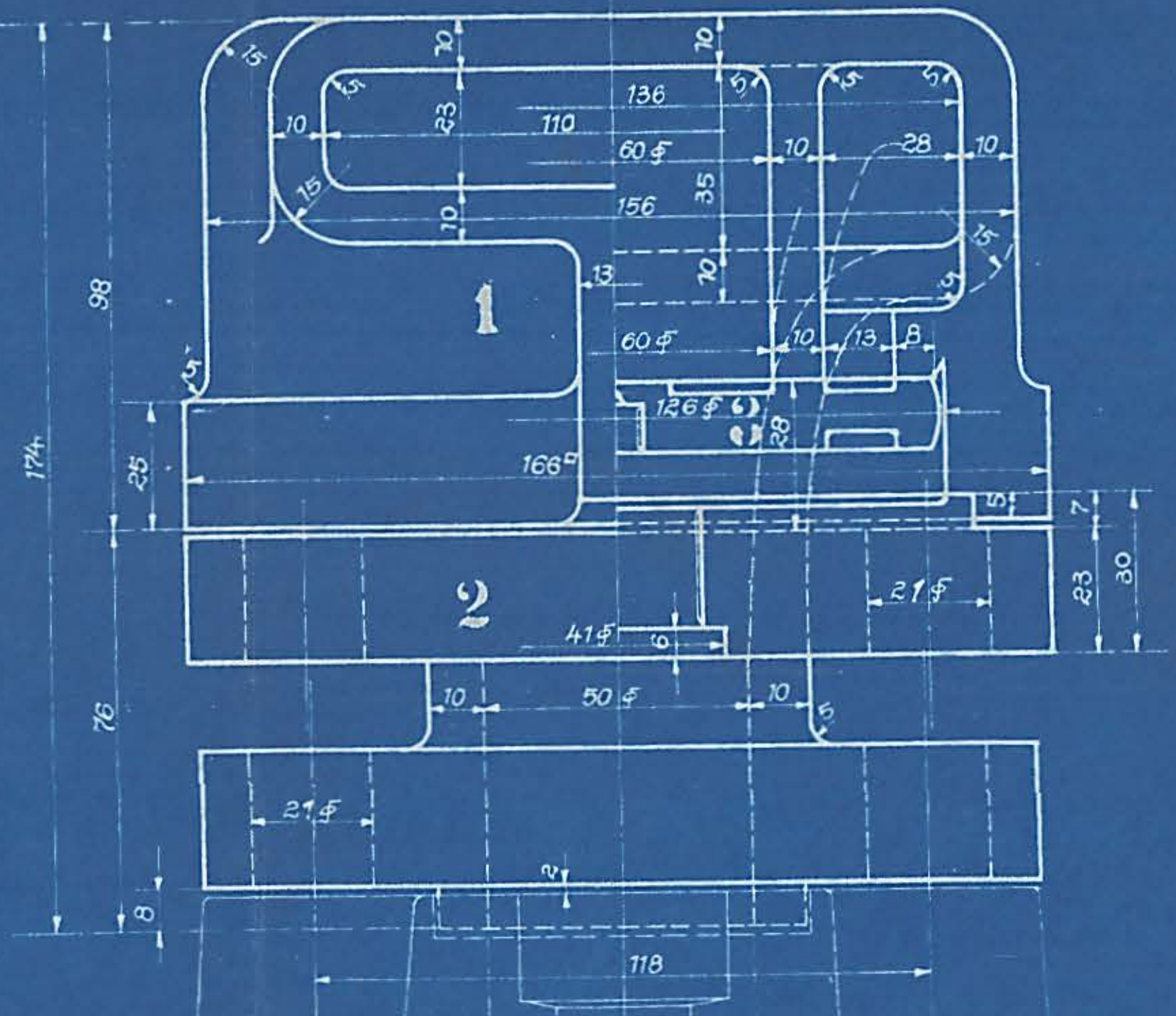


20038

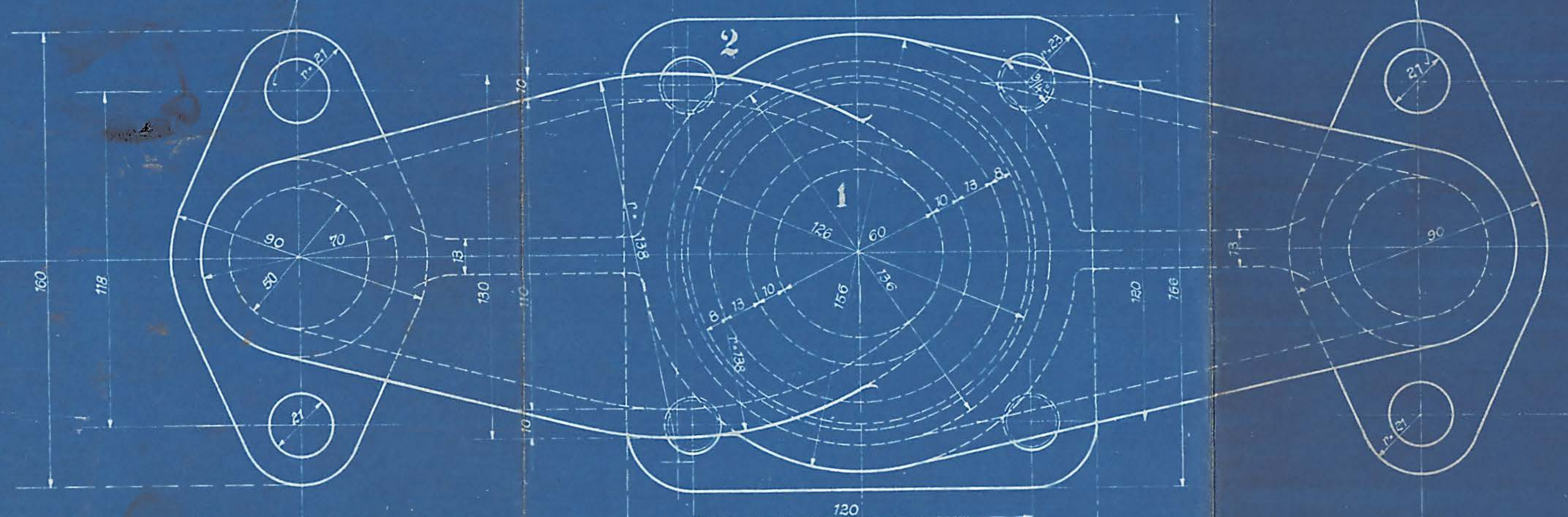


Schnitt b-b.

Schnitt a-a.



Legierung für Rotguß: 88% Kupfer,  
10% Bismut,  
2% Phosphor Kupfer 5%



4	Dichtungen	10							
8	Schrauben m.M. 3/4"	9	Asb.						L
2	Verschraubungen	8	Fl-E						E
2	Führungen	7	Fl-E						P
2	Schrauben m.M. 3/4"	6	Fl-E						E
2	Ventilteller	5	St.						MS
2	Ventildeckel	4	Fl-E						JP, D
2	Ventilhäuse	3	Fl-E						4, D
1	Ventilhäuse	2	Fl-E						
1	Ventilhäuse	1	Fl-E						

Benennung	Teil	Werkstoff	Bemerkungen	Modell	Werkzeug/Schablone	von Fertigung	Arbeitsverteilung

Gezeichnet	Name	1C-H-T-L	HENSEL & SOHN G.m.b.H.
Geprüft	Name		CASSEL
Abgest. 1:1	Maßstab	Ursprung 20499/500	Abteilung L.B. III

Schrauben, Muttern & Schlüsselweiten nach  
dänischer Tabelle.

Druckausgleicher. 186.