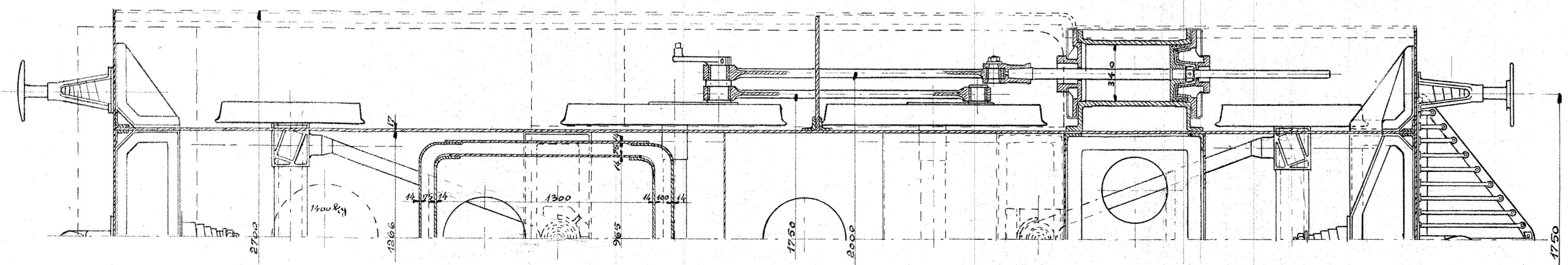


1-B-1 Tenderlokomotiv

1:20

Spovedimensioner



Cylinderdiameter	340 mm	Varmeplade i Bør	45,65 m ²
Stempelslag	520 mm	Varmepl. i Overheder	27,0 m ²
Drivhjulsdiameter	1300 mm	Varmeplade ialt	72,3 m ²
Lobehjulsdiameter	850 mm	Vandbeholdning	4,5 m ³
Sjulfstand fasi	1550 mm	Stulbeholdning	12000 kg
Sjulfstand total	6000 mm	Tonnvægt	ca 27000,0 mm
Fedeltryk	12 ^{1/2} mm	Adhæsionsvægt	21000,0 mm
Risteplade	1,25 m ²	Vægt i tjenstf. stand	35000,0 mm
Varmepl. i Sjukassen	6,65 m ²	Trækkræft	$\frac{96 \cdot 12 \cdot 31^2 \cdot 52}{130} = 33300$ mm