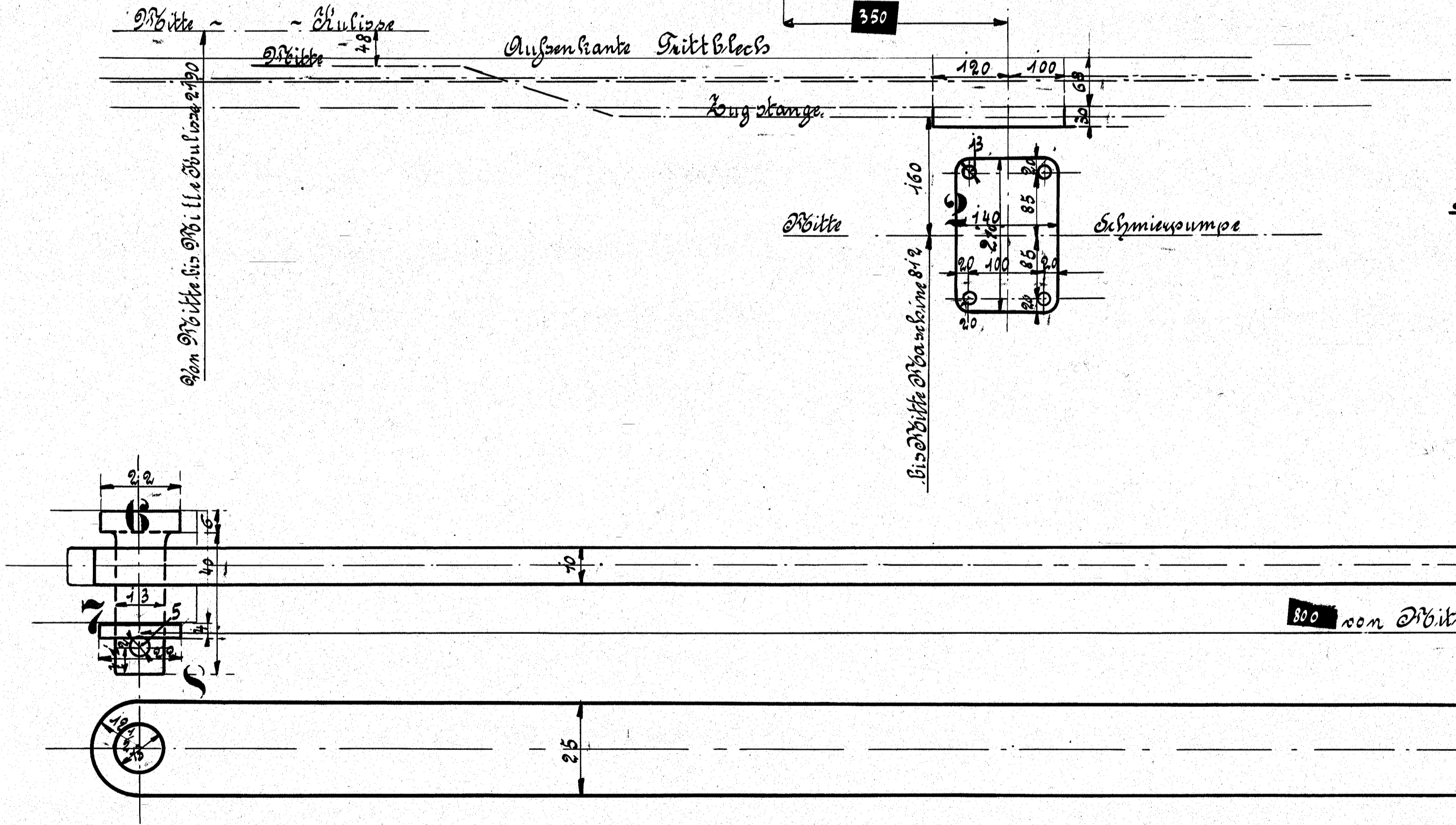
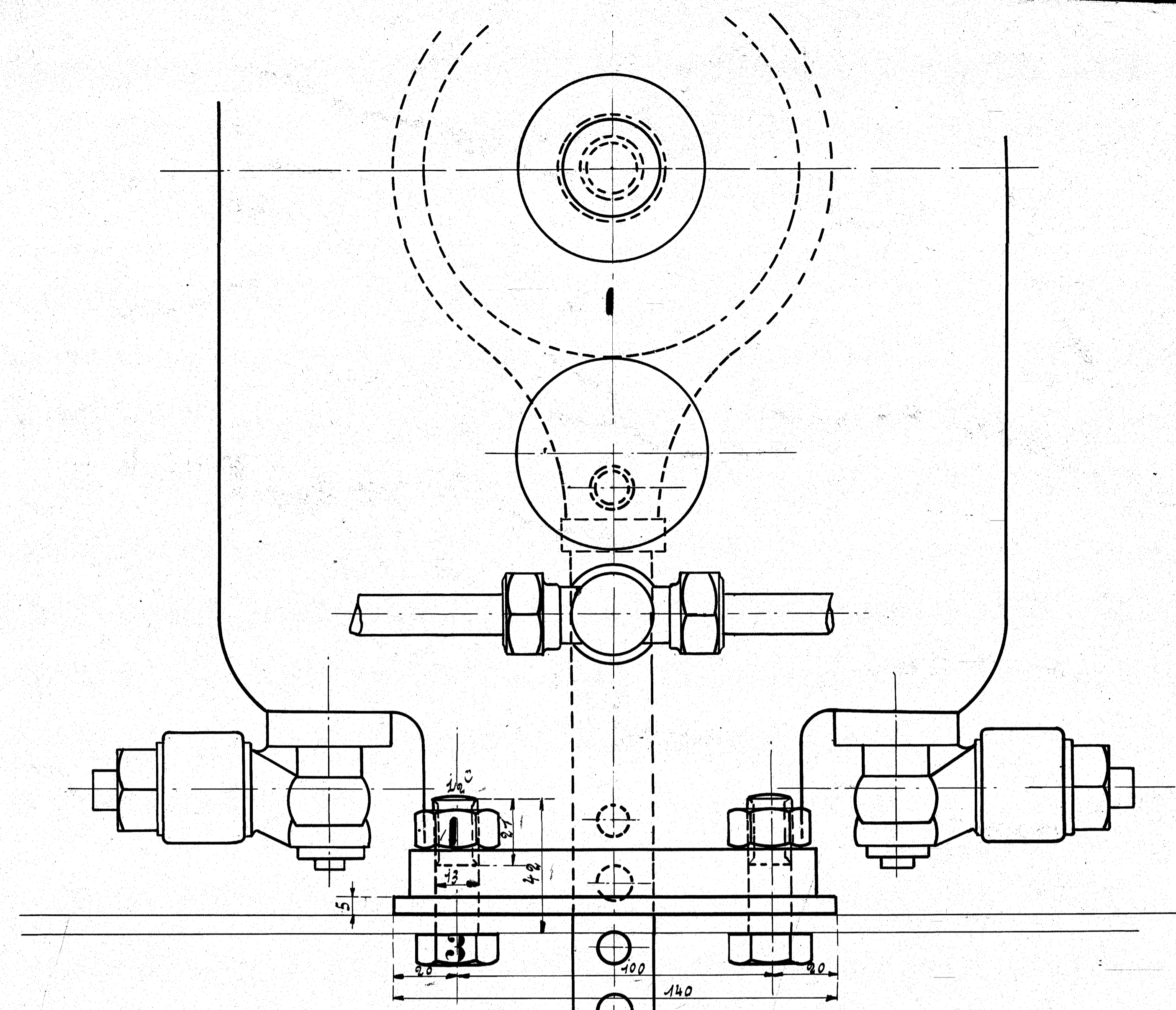
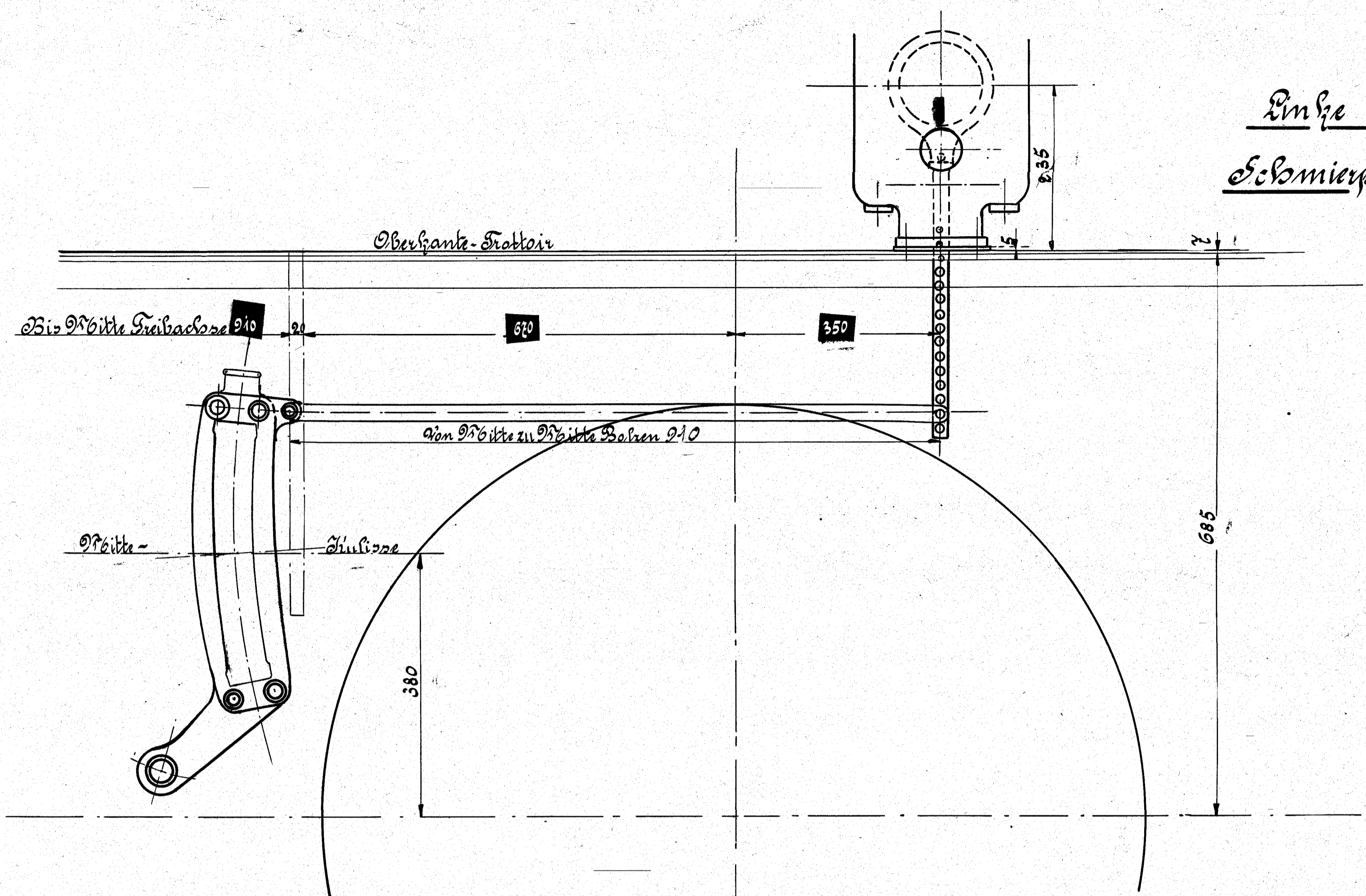
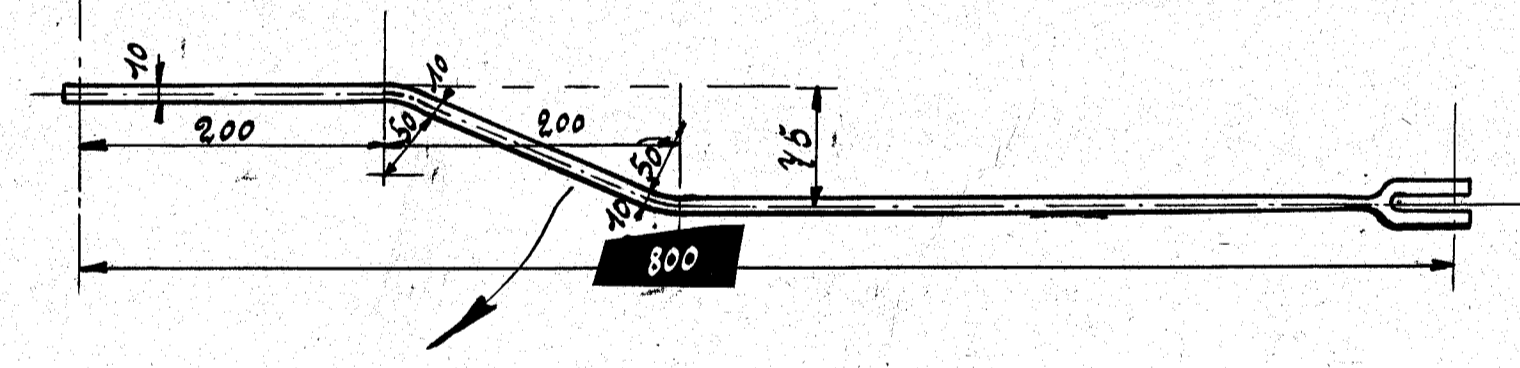


*Linke Maschinenseite
Schmierpumpe von innen gesehen*

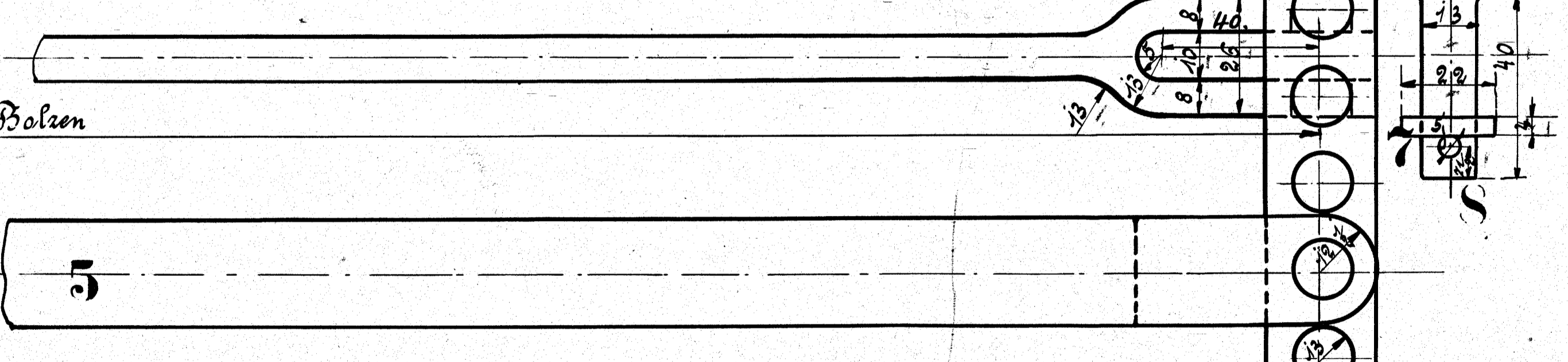


Schrauben und Muttern nach dänischer Tabelle.

Bolzen und Augen durch Einsetzen Köcher



Belöbung 'Stange gehröscht'



Die unteren 10 Köcher des Schwinghebels sind auf 13 mm I aufzubolzen

HENSCHEL & SOHN
CASSEL

Ausführung für eine Lokomotive.					Materialbestellung für eine Lokomotive		Fertig-Gewicht
Stückzahl	Benennung	Nummer	Material	Bemerkung	Stückzahl	Dimensionen und Modellzeichen	kg.
1	Schmierpumpe compl.	1	St-5				
1	Unterlegrolle	1	St-5				
4	Schrauben 1/2"	1	"				
4	Muttern 1/2"	1	"				
1	Kugelhänge	1	"				
2	Bolzen	1	"				
2	Unterlegschrauben	1	"				
2	Stoßstange	1	"				

Baug zur Schmierpumpe.

zu den 10. Aufh.-Fender-Lokomotiven

für die Langlandsbahnen, Oberlandbahn