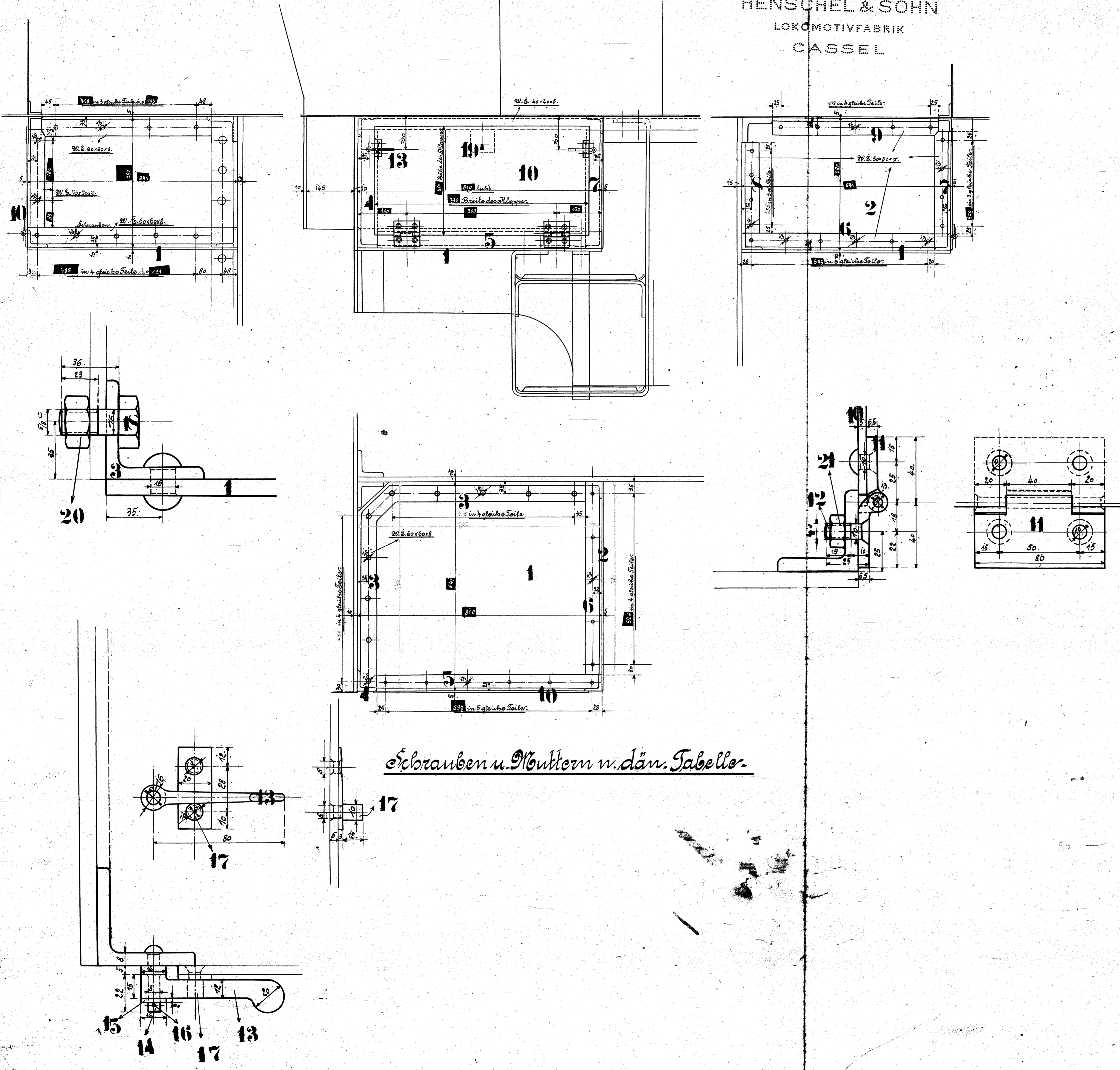


HENSCHEL & SOHN
LOKOMOTIVFABRIK
CASSEL



Ausführung für eine Lokomotive.				Material-Bestellung für eine Lokomotive		Fertig-Gewicht
Stückzahl	Benennung	Nummer	Material	Bemerkung	Dimensionen und Modellzeichen	kg:
2	Böden	1	St. E.			
2	Seitenwände	2	"			
2	90. E. 60 x 60 x 8 1 Stk. z. Wechl.	3	"			
2	" 50 x 50 x 7 1 Stk. z. Wechl.	4	"			
2	" " " "	5	"			
2	" " " "	6	"			
2	" " " "	7	"			
2	" " " "	8	"			
2	Flappen	9	"			
4	Abarmere	10	"			
8	3/8" Schrauben	11	"			
4	Porreiber	12	"			
4	Lappen	13	"			
4	Scheiben	14	"			
4	Spindeln	15	"			
4	Lappen	16	"			
10	3/8" Schrauben	17	"			
4	Schlösser	18	"			
10	Muttern 3/8"	19	"			
8	Muttern 3/8"	20	"			
		21				

Schrauben u. Muttern n. dän. Tabelle.

HENSCHEL & SOHN
CASSEL

Abkühlkasten
zu den 18. Heißdampf-Sonder-Lokomotiven
für die Ranglandbahnen, Holmslagen
Fabrik-Nr. 10311/13