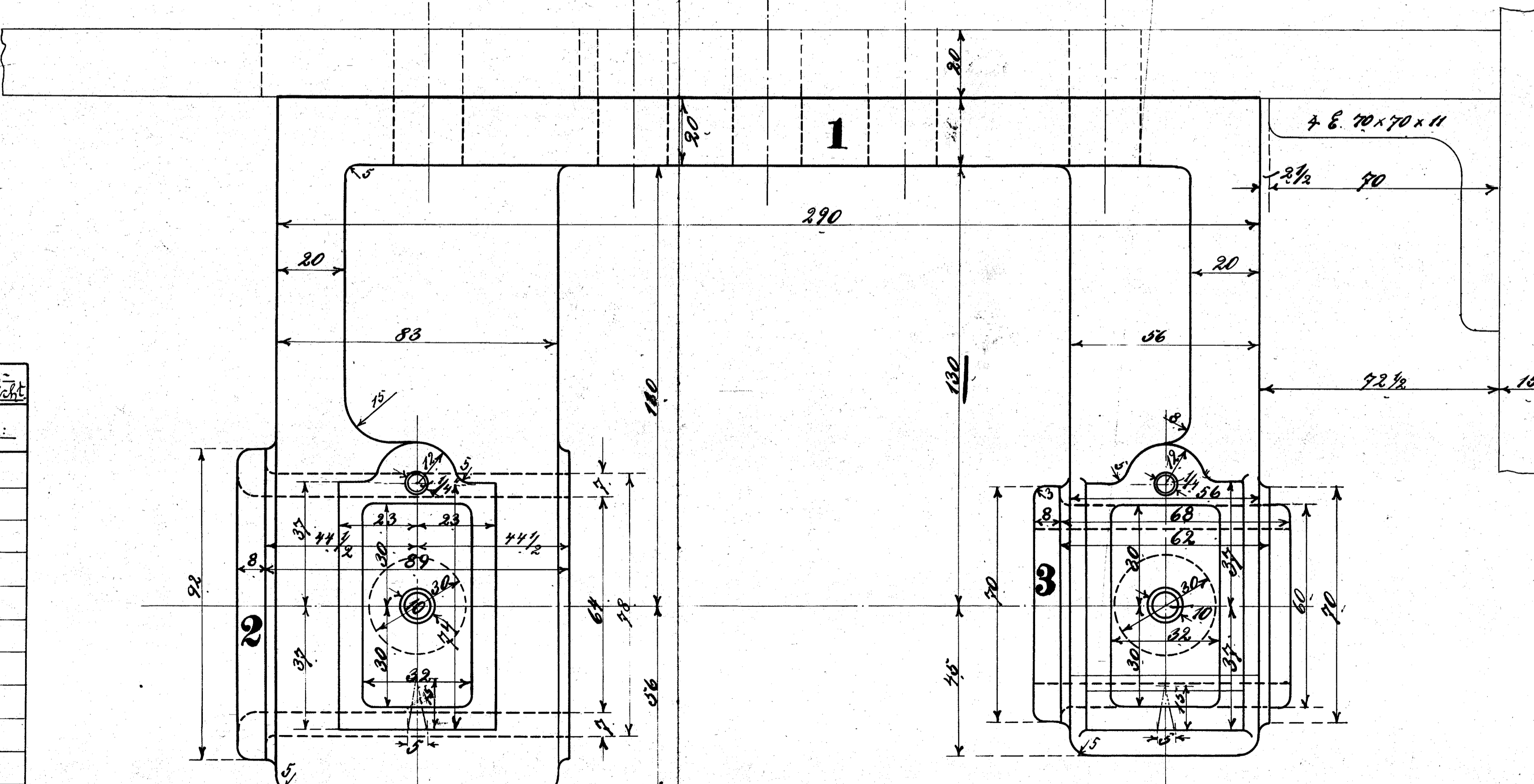
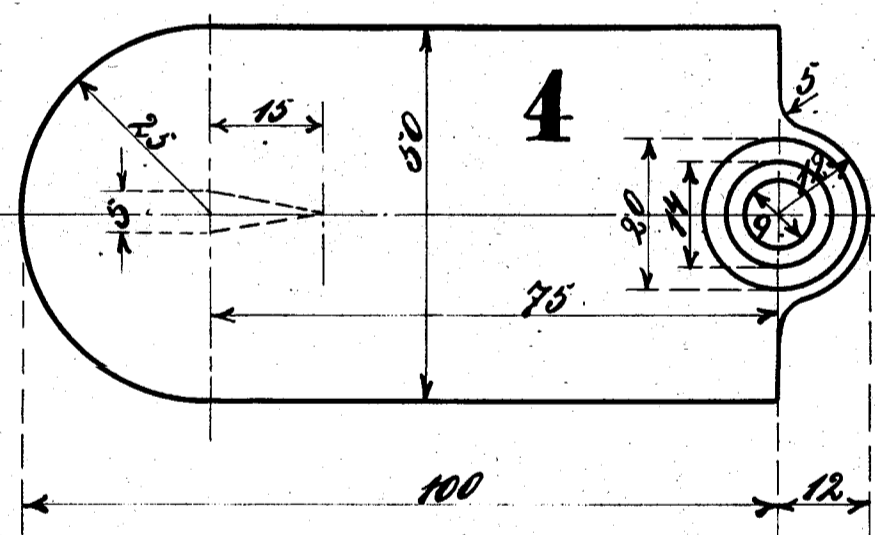


Rechtes Kissenlager gezeichnet.

Schrauben und Muttern nach dänischer Tabelle.



Ausführung für eine Lokomotive				Material-Bestellung für eine Lokomotive		Bezug-Gewicht
Stück-Zahl	Benennung	Dimension	Material	Bemerkung	Dimensionen und Modellzeichen	Kg.
2	Kissenlager (Stechrechts)	1	St.			
2	Büchsen	2	St.-S.			
2	"	3	"			
2	Schmierdeckel	4	"			
2	Federn	5	St.			
2	Schrauben 1/2"	6	St.-S.			
10	" 3/4"	7	"			
10	Muttern dazu.	8	"			
2	Schrauben 3/8"	9	"			
2	" 3/8"	10	"			
2	Fingerringen 7/16"	11	St.			

Kissenlager
für die 10-3/4 Tender-Lokomotive
der Langlandsbahn.