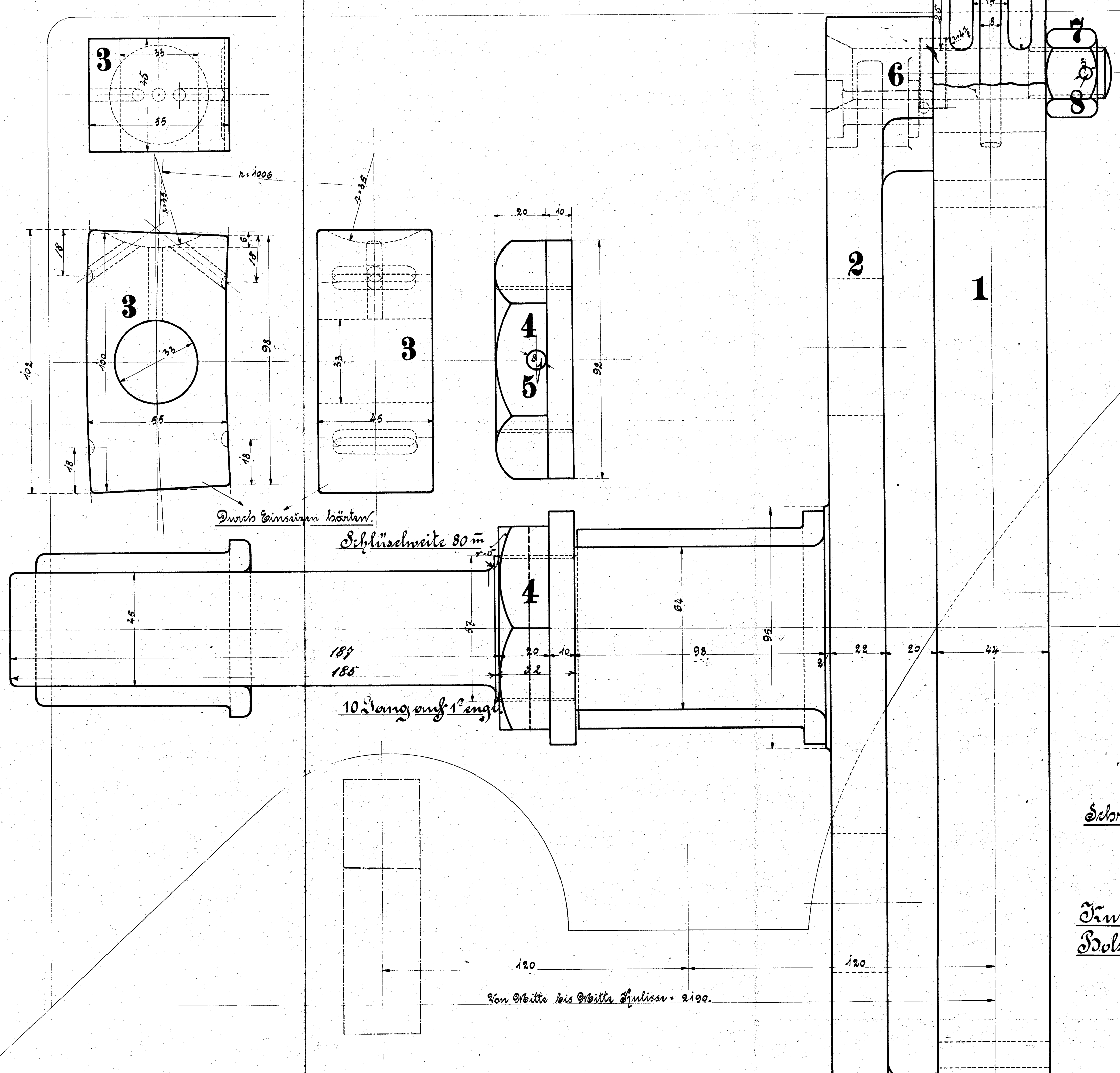
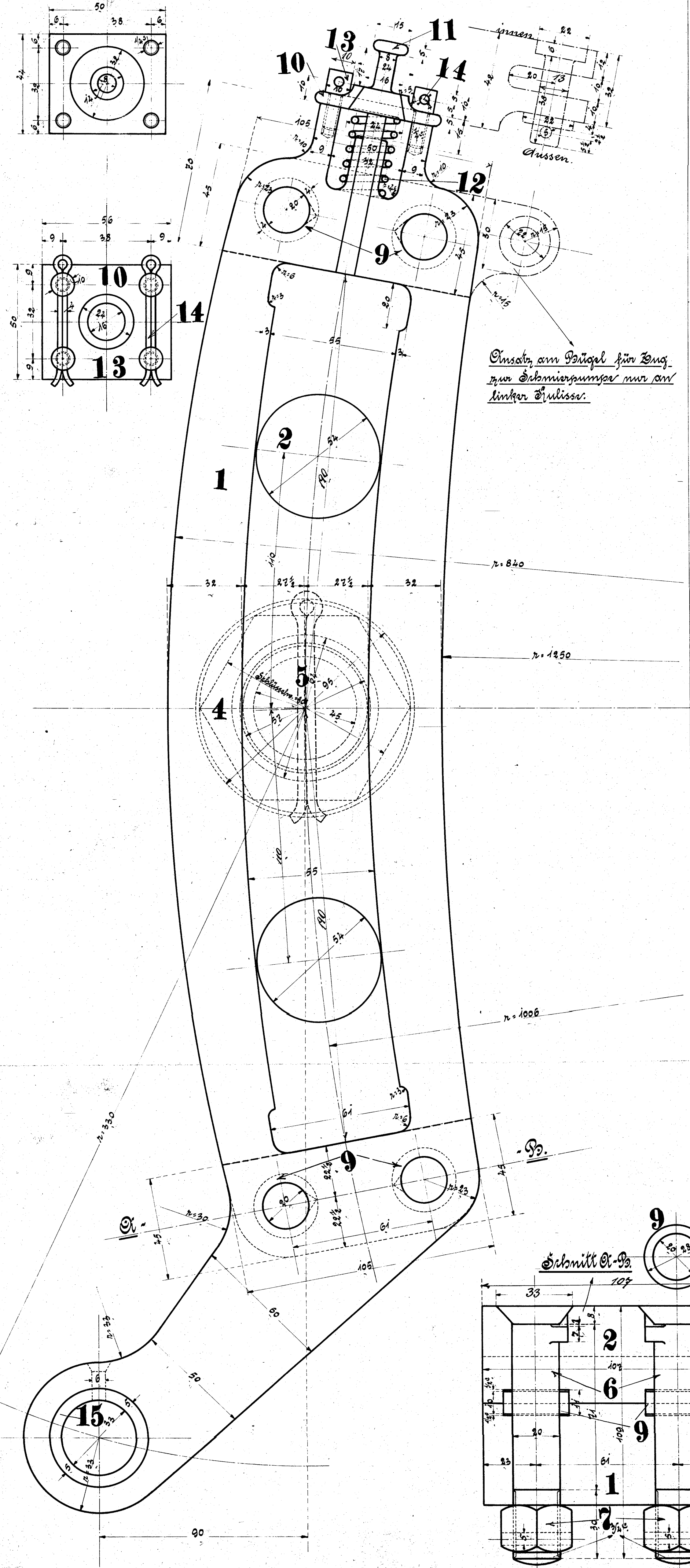


HENSCHEL & SOHN

LOKOMOTIVFABRIK

CASSEL



Schrauben u. Muttern nach dänischer Tabelle.

Schulissen und Steine, Wellen an den Lagerstellen, Bolzen und Muttern durch Einsetzen härten.

Reste Schulisse gezeichnet.

Ausführung für eine Lokomotive.			Material		Material-Bezeichnung für eine Lokomotive		Bertrag-Gewicht	
Stückzahl	Benennung	Dimension	Material	Bezeichnung	Dimensionen und Maßzahlen	kg	kg	kg
2	Schulissen	rechts, links	St. & E.					
2	Bügel	rechts, links	St. & E.					
2	Steine		St. & E.					
2	Muttern		St. & E.					
2	Splinte		St. & E.					
8	versenkte Schrauben		St. & E.					
8	Muttern		St. & E.					
8	Splinte		St. & E.					
8	Entlastungsringe		Stahl					
2	Schmiergehäusedeckel		St. & E.					
2	Verchlußpolster		St. & E.					
2	Federn		St. & E.					
8	Schrauben 1/2" engl.		St. & E.					
4	Splinte		St. & E.					
2	Büchsen		St. & E.					

HENSCHEL & SOHN
CASSEL

~ Schulisse ~

zu den 1 1/2 qm. Rufsampf-Tender-Lokomotiven.

für die Langlandsbahn.

Tafel 1001/1010.

Zeichnung No 207.