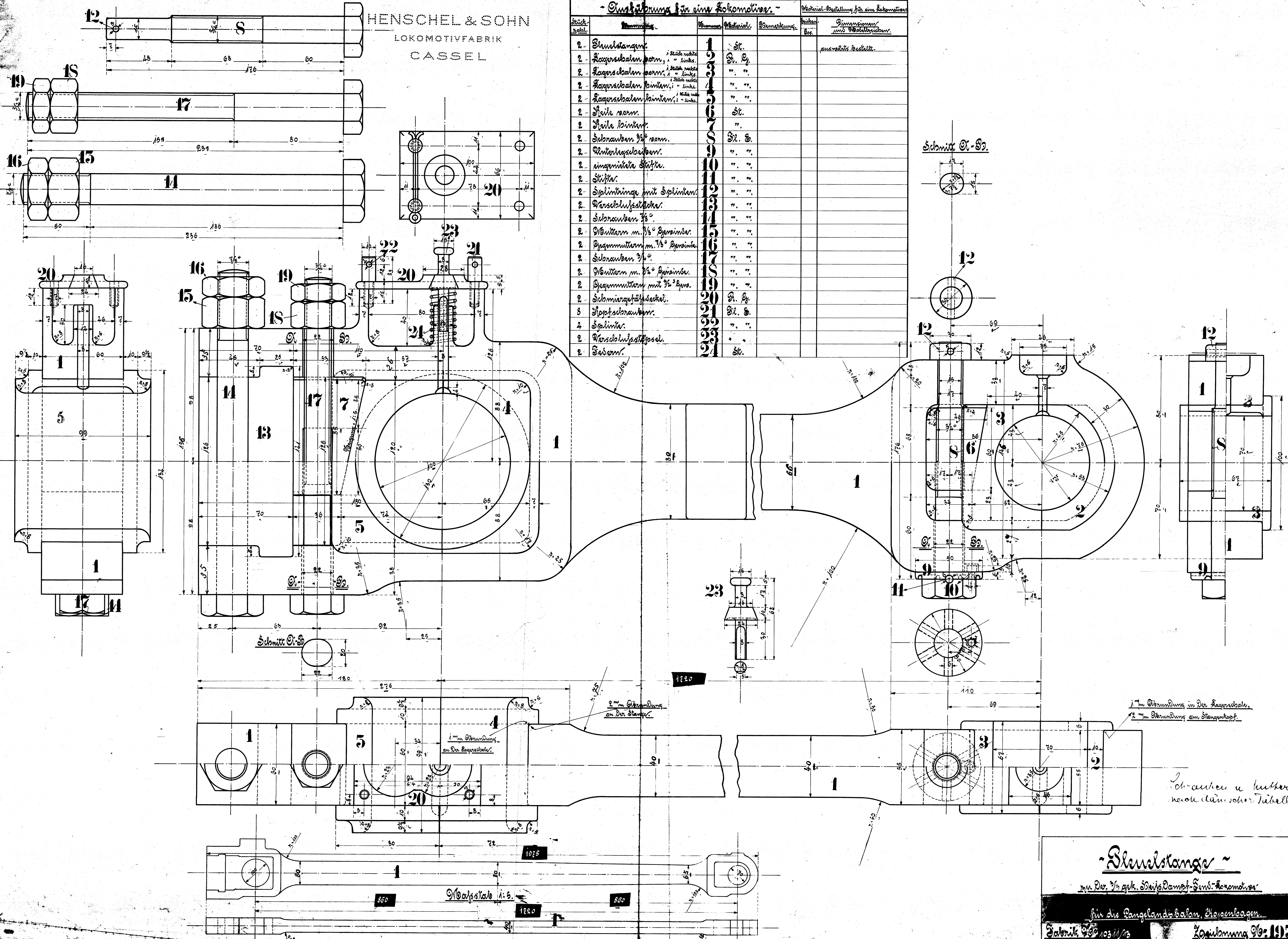


HENSCHEL & SOHN
LOKOMOTIVFABRIK
CASSEL



Stück zahl	Bezeichnung	Material	Bemerkung	Material-Bestellung für ein Lokomotiv
2	Binderstange	St.		
2	Lagerschalen vorn	St. E.	1 Stück rechts, 1 " links	
2	Lagerschalen hinten	"	1 " links, 1 " rechts	
2	Lagerschalen hintere	"	1 Stück rechts, 1 " links	
2	Lagerschalen hintere	"	1 Stück rechts, 1 " links	
2	Stifte vorn	St.		
2	Stifte hinten	"		
2	Stützenbohrer	St. E.		
2	Unterlagsbohrer	"		
2	eingewinkelte Stifte	"		
2	Stifte	"		
2	Splintringe mit Splintern	"		
2	Wasserschließstücke	"		
2	Stützenbohrer	"		
2	Wenttern m. 1/8" Spindel	"		
2	Spinnmutter m. 1/8" Spindel	"		
2	Stützenbohrer	"		
2	Wenttern m. 1/8" Spindel	"		
2	Spinnmutter mit 1/8" Spindel	"		
2	Stützenbohrer	St. E.		
2	Splint	"		
2	Wasserschließstücke	"		
2	Stützenbohrer	St.		

prüfen u. kontrollieren
nach der vorsteh. Tabelle!

Stange
für die Rangschichten, Eisenbahnen
Schmitt 103/103
Leipzig 1905