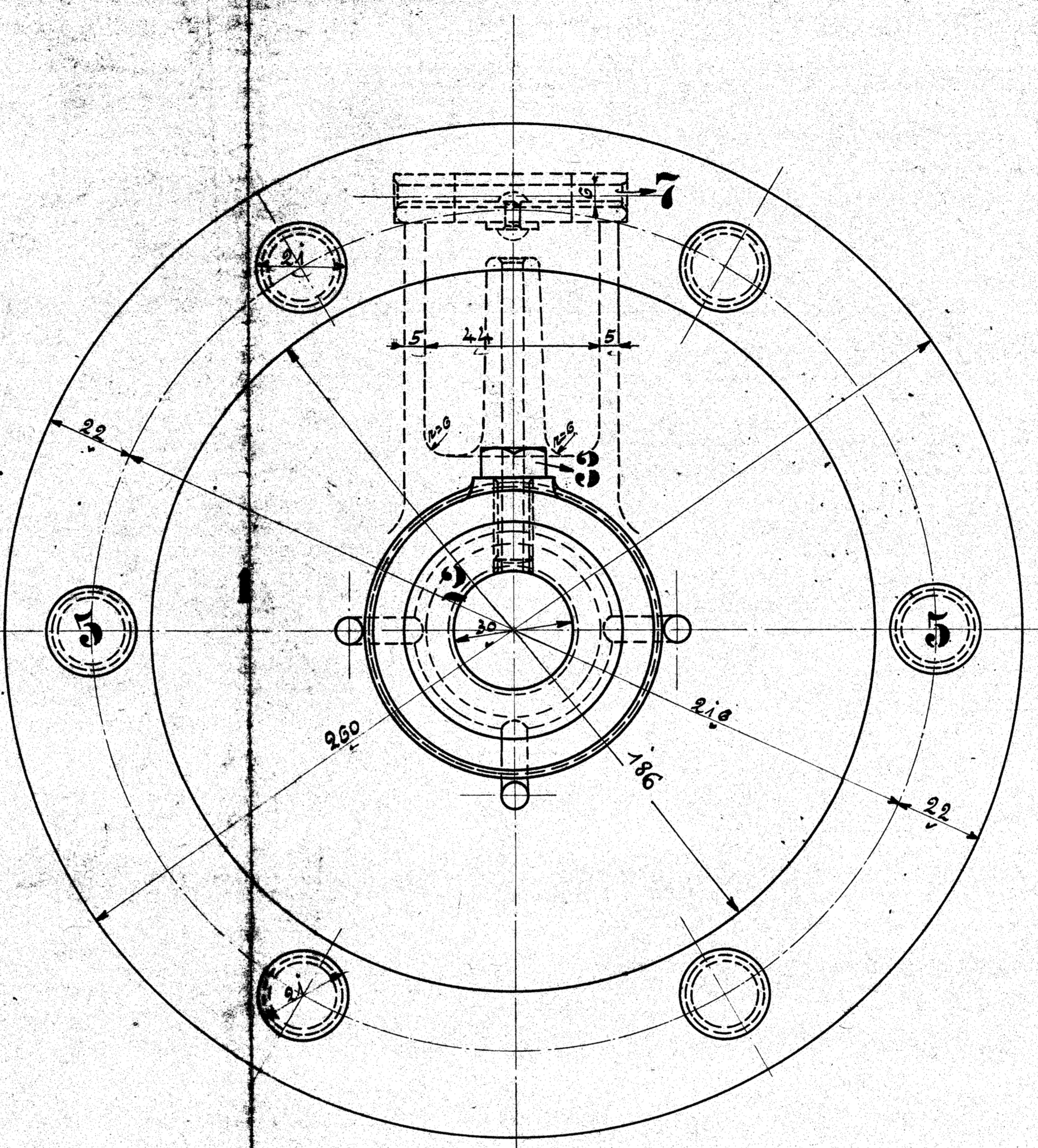
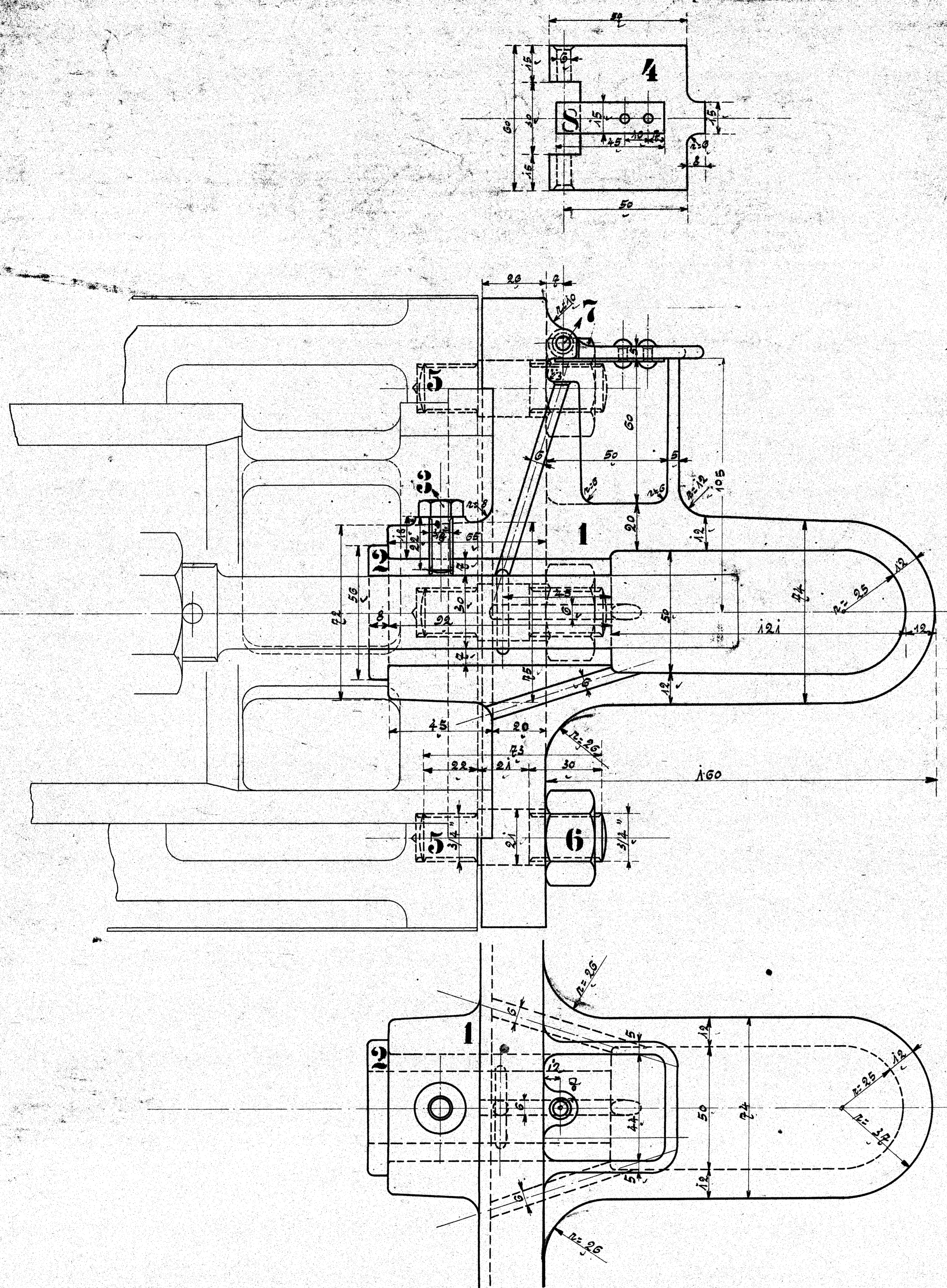


HENSCHEL & SOHN
LOKOMOTIVFABRIK
CASSEL



Ausführung für eine Lokomotive.				Material-Bestellung für eine Lokomotive		Fertig-Gewicht
Stückzahl	Benennung	Nummer	Material	Bemerkung	Dimensionen und Modellzeichen	kg.
2	Vordere Schieberkastendeckel	1	St. E.			
2	Büchsen	2	St. E.			
2	Schrauben 1/8"	3	St. E.			
2	Schmiergefäßdeckel	4	St. E.		Modell Lok. 94-82.	
12	Flitzschrauben 7/8" Gew.	5	St. E.			
12	Muttern	6	" "			
2	Schmiergefäßstütze	7	" "			
2	Exzern	8	St.			

Schrauben nach besonderer Tabelle!

Vordere Schieberkastendeckel.
zu der „1-C“ Dreifeld-Dampf-Tender-Lokomotive
für die Langlandsbahn, Hopfenbagen.
Fabrik-Nr. 1034/3
20/10-17
Zeichnung-Nr. 1154.