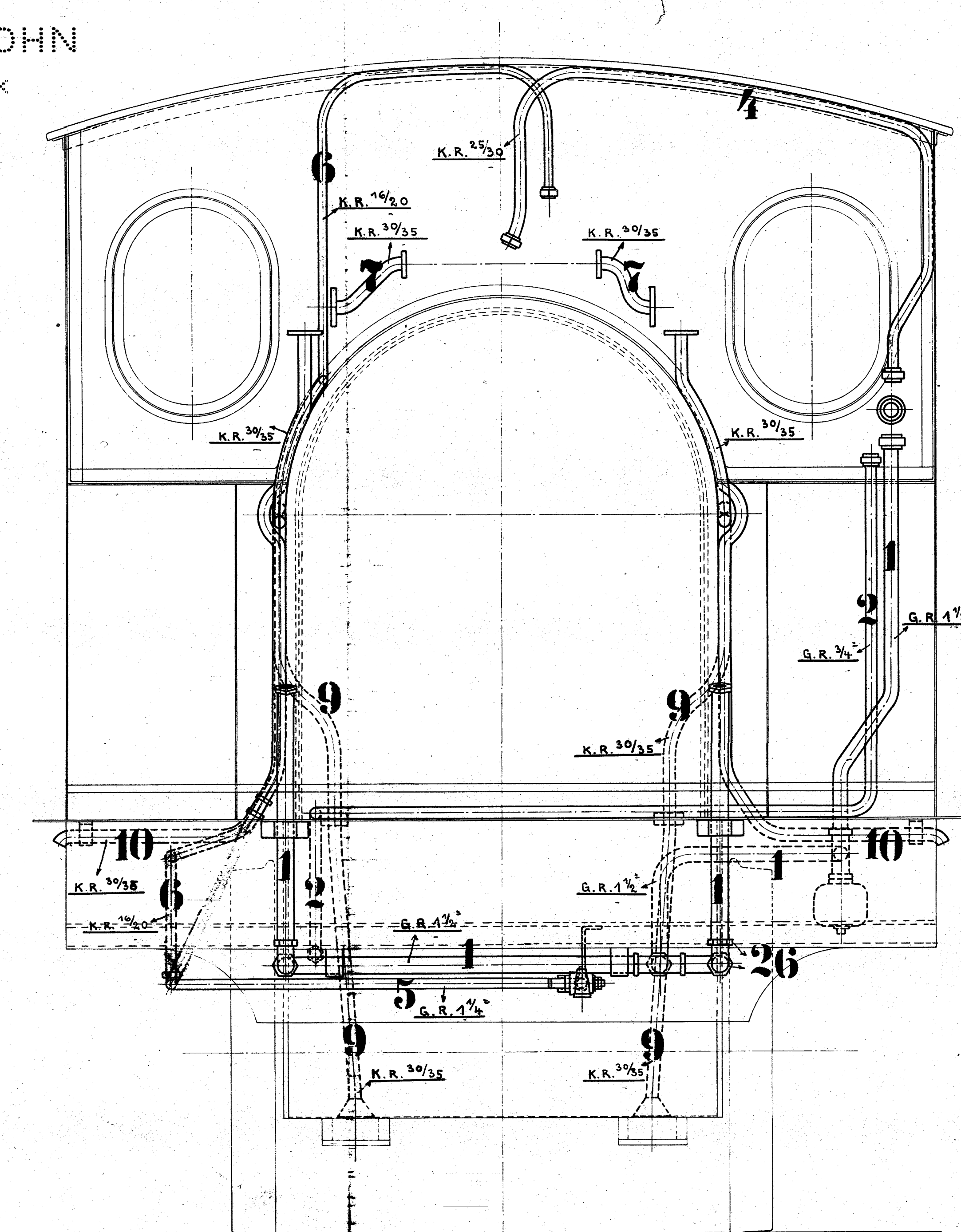
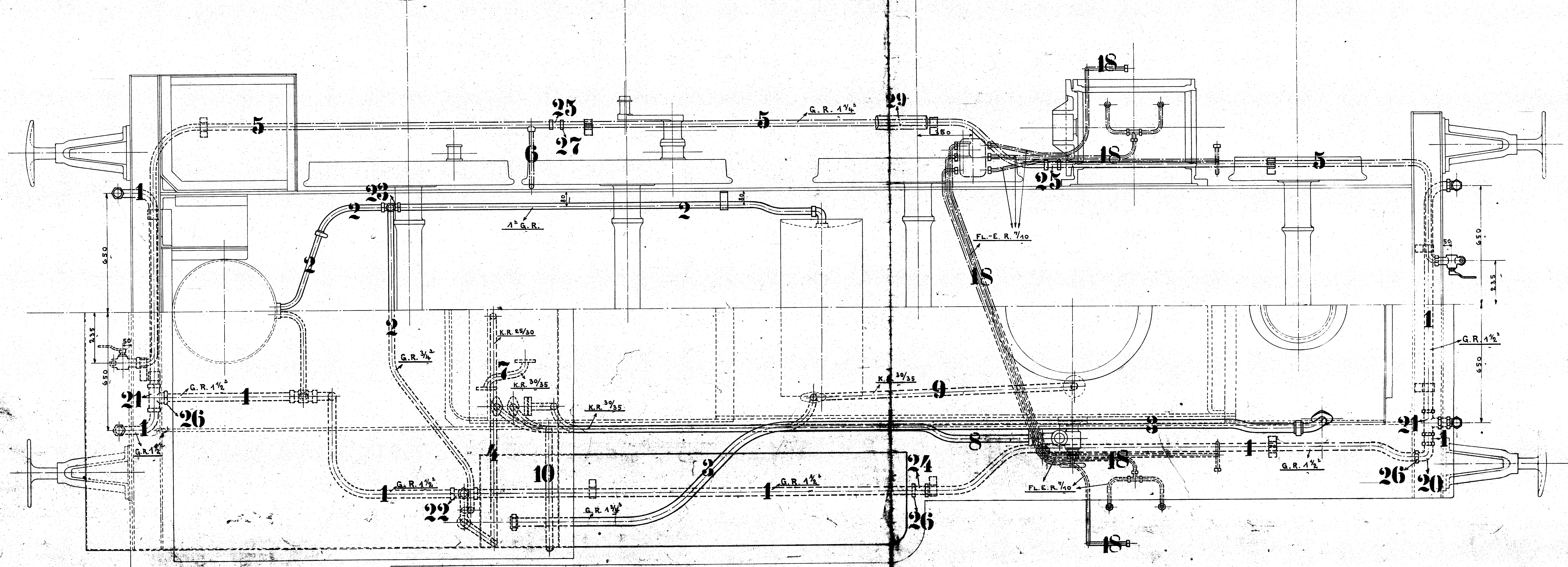
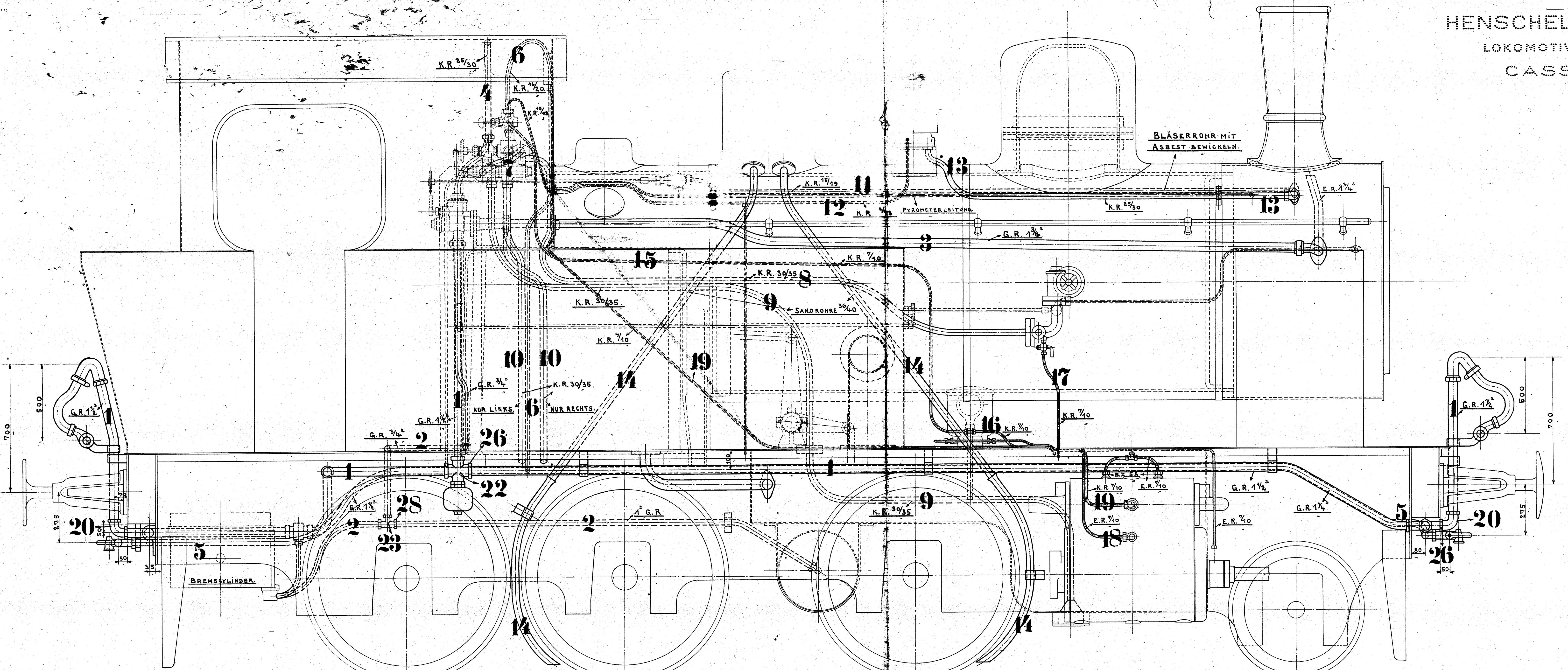


HENSCHEL & SOHN
LOKOMOTIVFABRIK
CASSEL



Ausführung für eine Lokomotive.			Material-Bemerkung für eine Lokomotive		Fertig- Gewicht	
Stück- Zahl	Benennung	Nummer	Material	Bemerkung	Dimensionen und Modellzeichen	kg.
1	HAUPTBREMSLEITUNG, 2TEILIG 1 1/2"	1	FL.-E.			
1	ENTFERNLEITUNG	2				
1	EJEKTORDAMPFROHR	3				
1	EJEKTORDAMPFROHR	4	KUPFER			
1	DAMPFHEIZUNGSLEITUNG, 3TEILIG	5	FL.-E.			
1	DAMPFHEIZUNGSROHR, 2TEILIG	6	KUPFER			
2	INJEKTOR-DAMPFROHRE	7	KUPFER			
2	- DRUCKROHRE	8				
2	- SAGAROHRE, 2TEILIG	9				
2	- SCHLÄBERROHRE	10				
1	BLASERROHR	11				
1	ROHR ZUM LÄUTWERK	12				
1	ABDAMPFROHR ZUM LÄUTWERK	13				
4	SANDROHRE, 2TEILIG	14	FL.-E.			
1	DAMPFROHR F. SCHMIERPRESSE	15	KUPFER			
1	ABLAUFROHRCHEN	16				
2		17				
1	SCHMIERLEITUNG, 10TEILIG	18	FL.-E.			
1	ROHRLEITUNG F. SCHMIERE, MANOMETER	19	KUPFER			
5	KRÜMMER 1 1/2"	20	FL.-E.			
2	T-STÜCKE 1 1/2"	21				
4	T - - - 1"	22				
1	T - - - 1"	23				
4	MUFFE 1 1/2"	24				
2	- - - 1"	25				
23	MUTTERN 1 1/2"	26				
6	- - - 1 1/2"	27				
5	- - - 1"	28				
	FILZROHR F. DAMPF.	29	FILZ			

SCHELLEN S. Z. N. 73

HENSCHEL & SOHN
CASSEL

ROHRANORDNUNG
3 STÜCK 1-C HEISS-DR.-LOK.
DER LÄNGELANDBAHN.
FABR. N. 10341-13. ZEICHN. N. 88