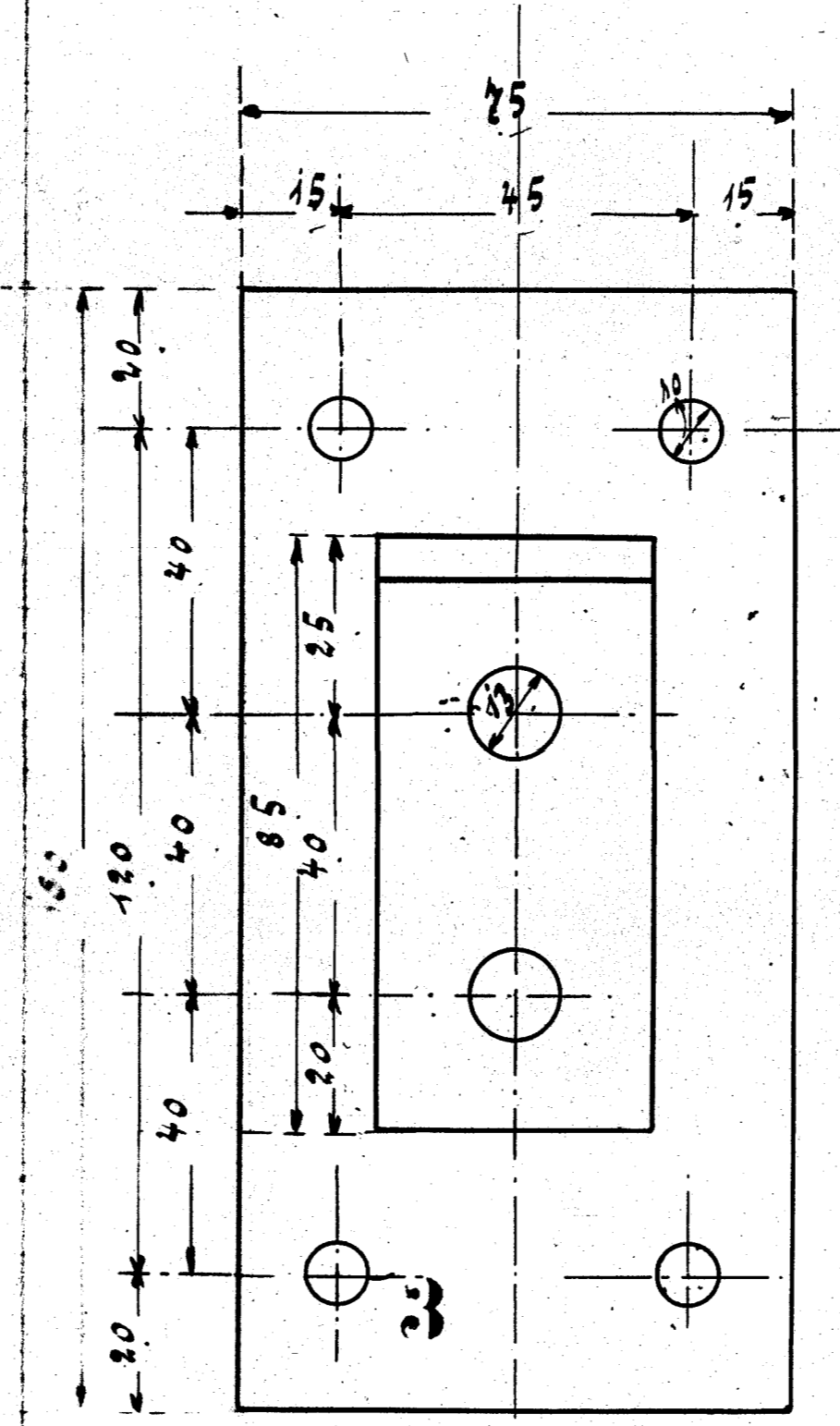
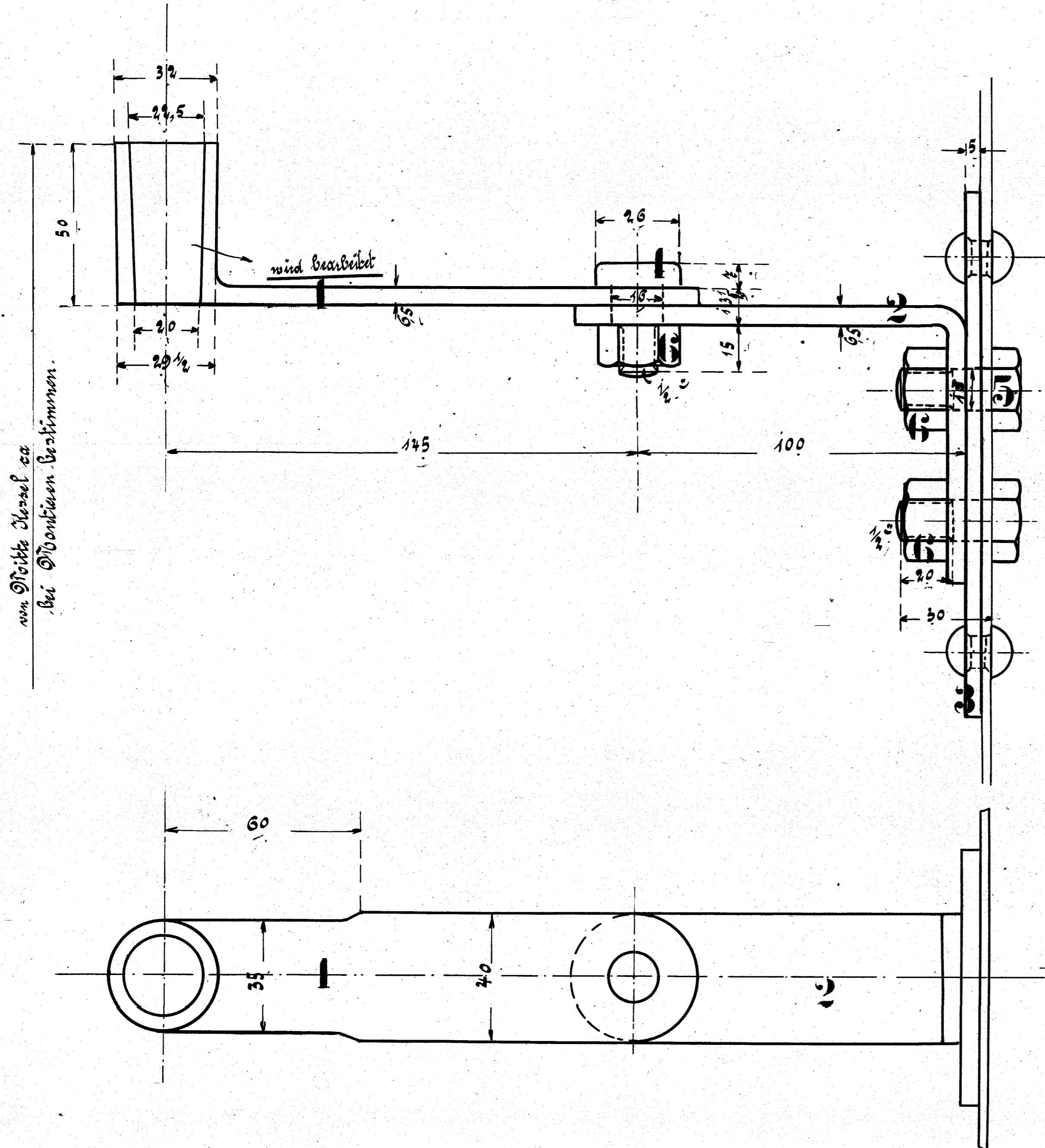


HENSCHEL & SOHN
 LOKOMOTIVFABRIK
 CASSEL



Ausführung für eine Lokomotive.				Material-Bestellung für eine Lokomotive		Fertig-	
Stück- zahl	Benennung	Nummer	Material	Bemerkung	Zeichen --- Duc	Dimensionen und Modellzeichen	Gewicht kg:
1	Lokomotivhalter	1	Fl. E.				
1	Befestigung	2	"				
1	Unterlage	3	"				
1	Bolzen	4	"				
2	Schrauben 1/2"	5	"				
3	Muttern 1/2"	6	"				

Manometer-Lokomotivhalter
 zu den 12 (D₁) Heißdampf-Tend.-Lokomotiven
 für die Langlandsbahn, Oberpfalz.

Tab. 102 103/104 Zeichnung 1021