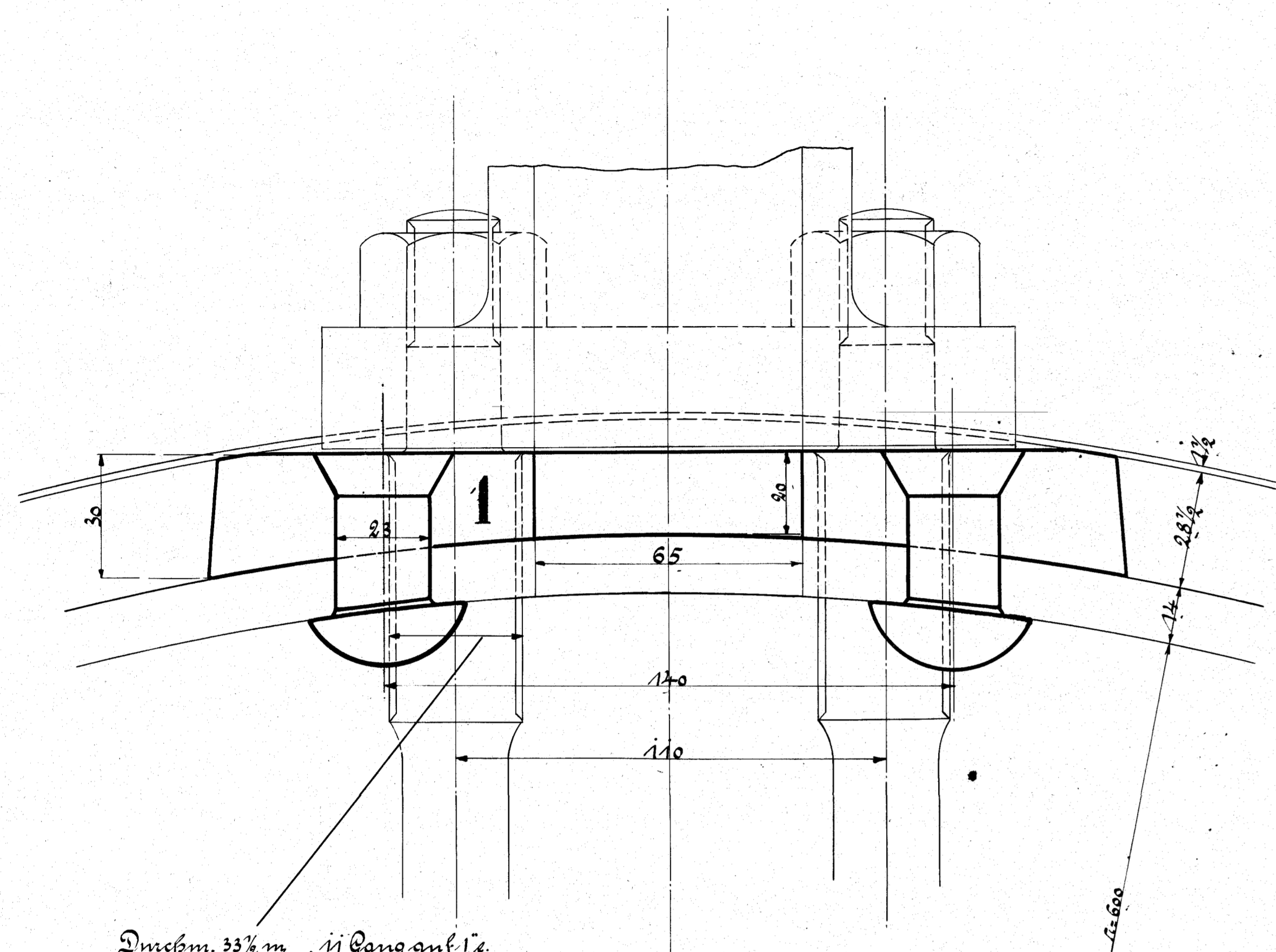
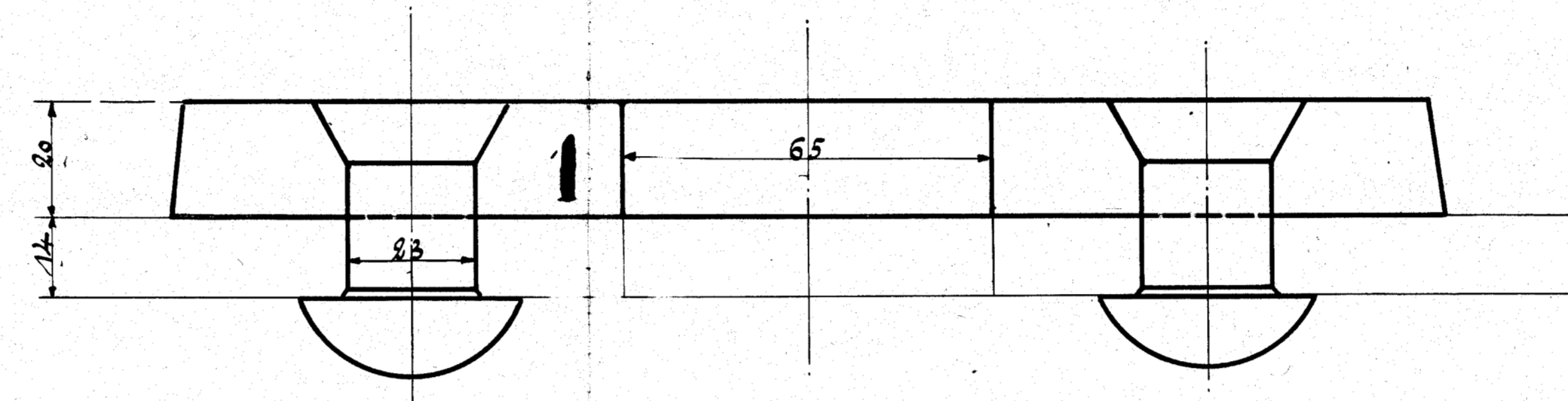


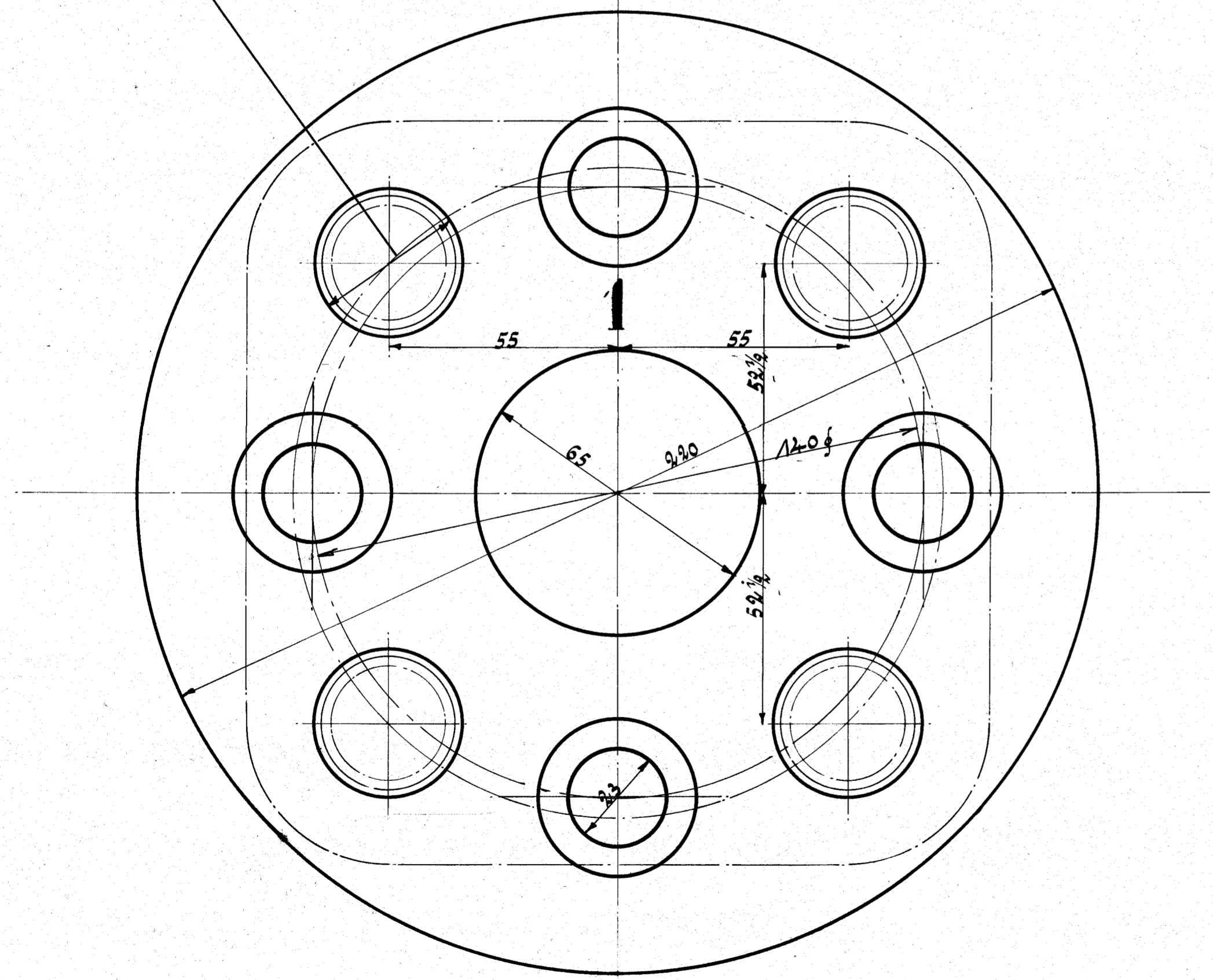
HENSCHEL & SOHN
 LOKOMOTIVFABRIK
 CASSEL



Durchm. $33\frac{1}{2}$ mm, 11 Gang auf 1 z.
 Gangtiefe 1,63 mm.



Ausführung für eine Lokomotive.				Material-Bestellung für eine Lokomotive.		Fertig-	
Stückzahl	Benennung	Nummer	Material	Bemerkung	Zeichen- No.	Dimensionen und Modellzeichen	Gewicht kg:
1	Flansch	1	St. &				



Flansch zum Sicherheitventil.

3 Stück i. d. Weisb. - Tend. Lok.

der Rangelsbahn.

Fabrik. Nr. 10311/13

Zeichnung Nr. 34