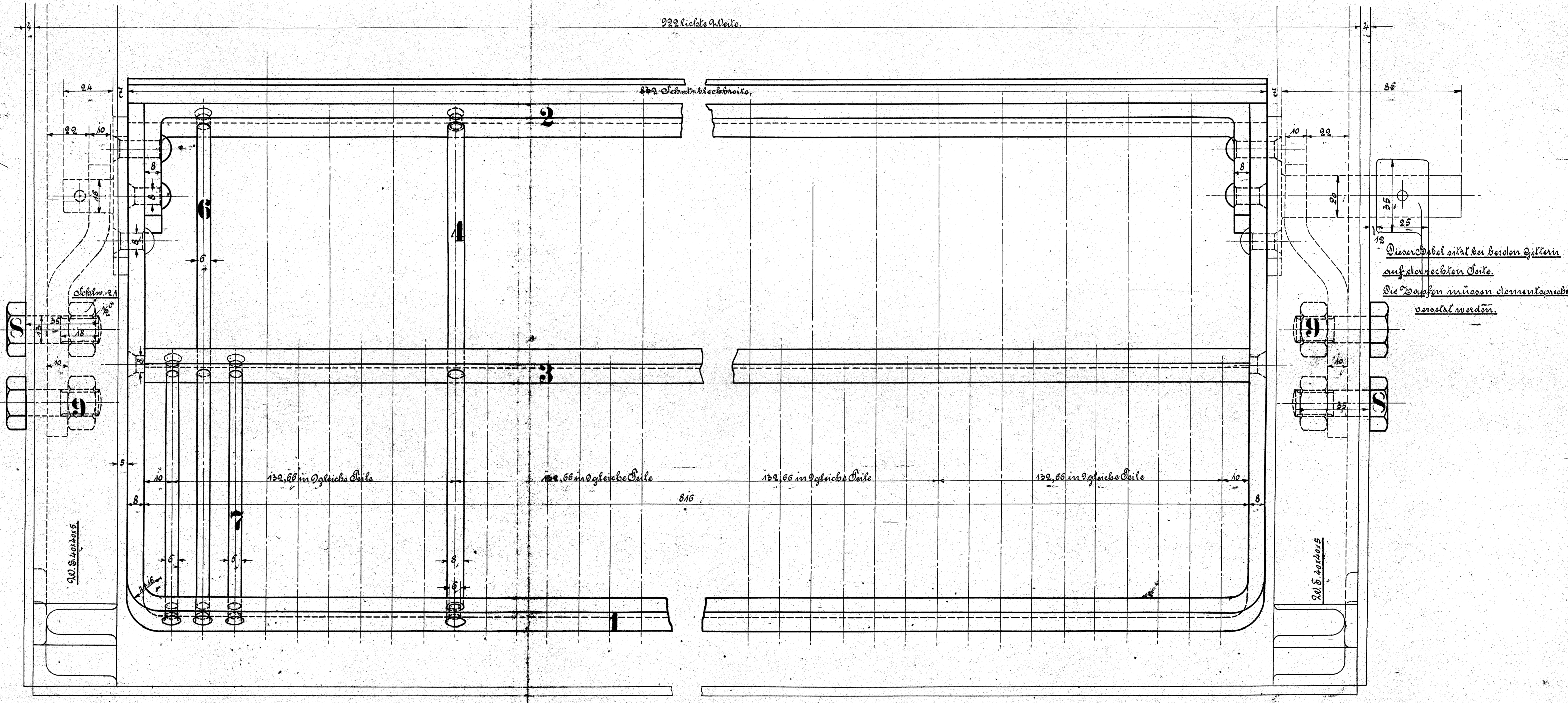
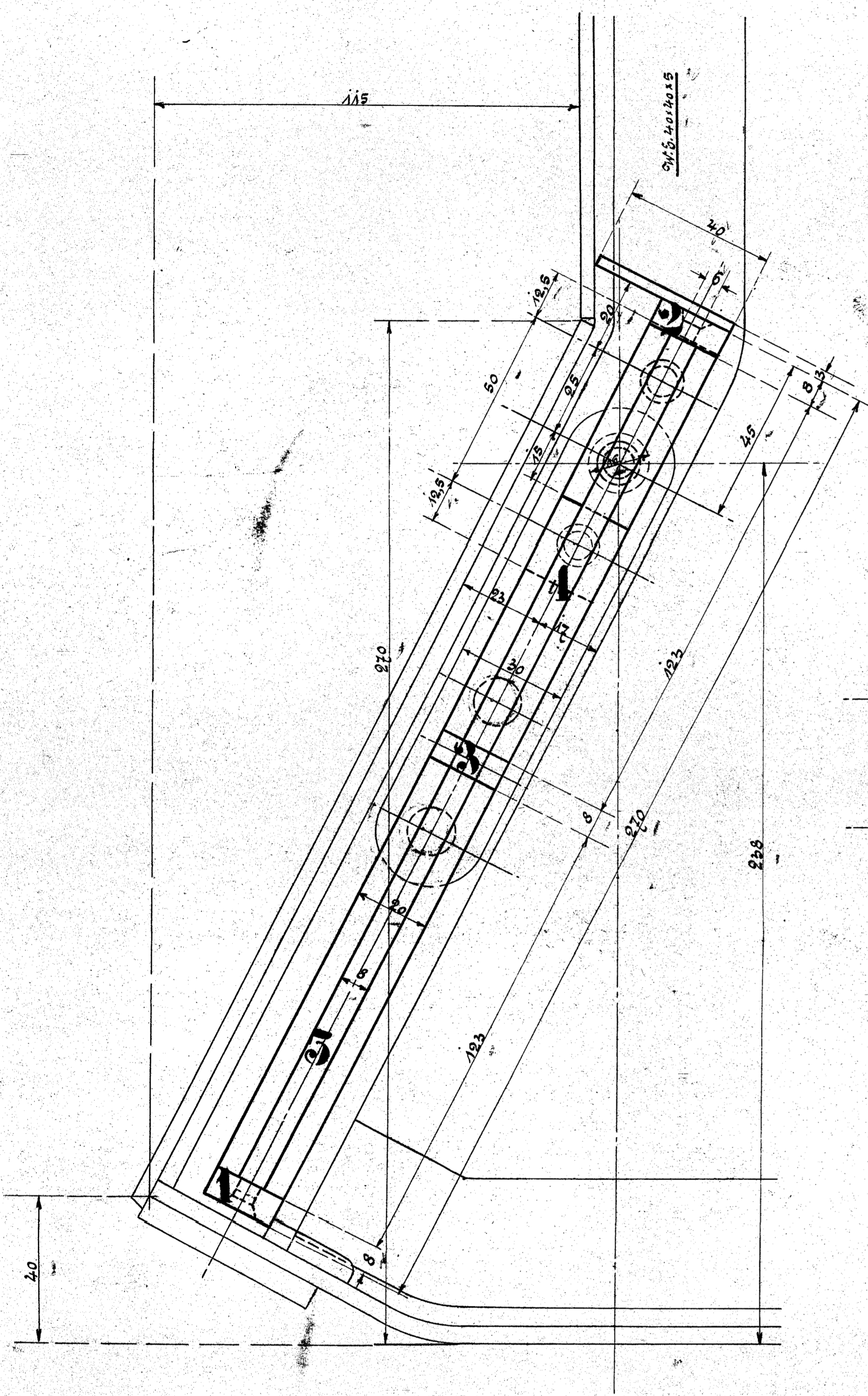
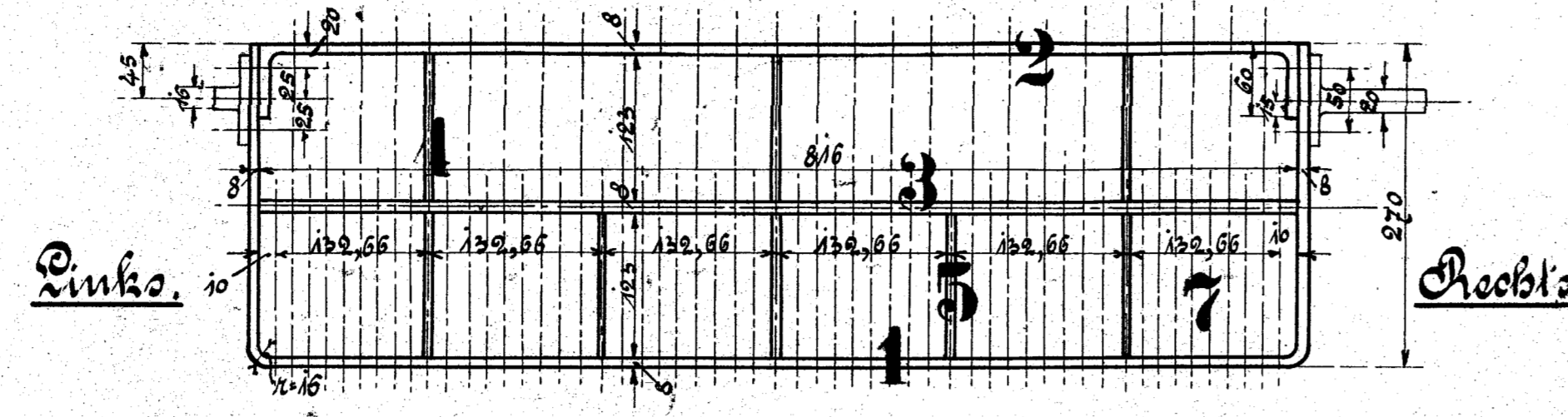


Wendleres n. Winteres Feinkengitter.



Dieser Stiel sitzt bei beiden Gittern auf derselben Seite. Die Zapfen müssen elementarweise versetzt werden.

Anordnung der Gitter nach Zeichnung 25.

Schrauben nach dänischer Tabelle.

Ausführung für eine Lokomotive.				Material-Bestellung für eine Lokomotive		Fertig-Gewicht
Stückzahl	Benennung	Nummer	Material	Bemerkung	Zeichen Pos.	Dimensionen und Modellzeichen
2	gebogene Plattenisen 20x8	503	St. B.			
2	" " " 20x8		" "			
2	Plattenisen 20x8		" "			
6	Gitterstäbe 8mm φ		" "			
4	" " 8 " φ		" "			
48	" " 6 " φ		" "			
24	" " 6 " φ		" "			
8	Schrauben 3/4"		" "			
8	Muttern 3/4"	" "				

HENSCHEL & SOHN
CASSEL

Feinkengitter zum Hochfahren.
 auch für Dampf- und Tender-Lokomotiven.
 für die Langenlandsbahn, Kopenhagen.
 Fabrik Nr. 103/112
 Weichg.