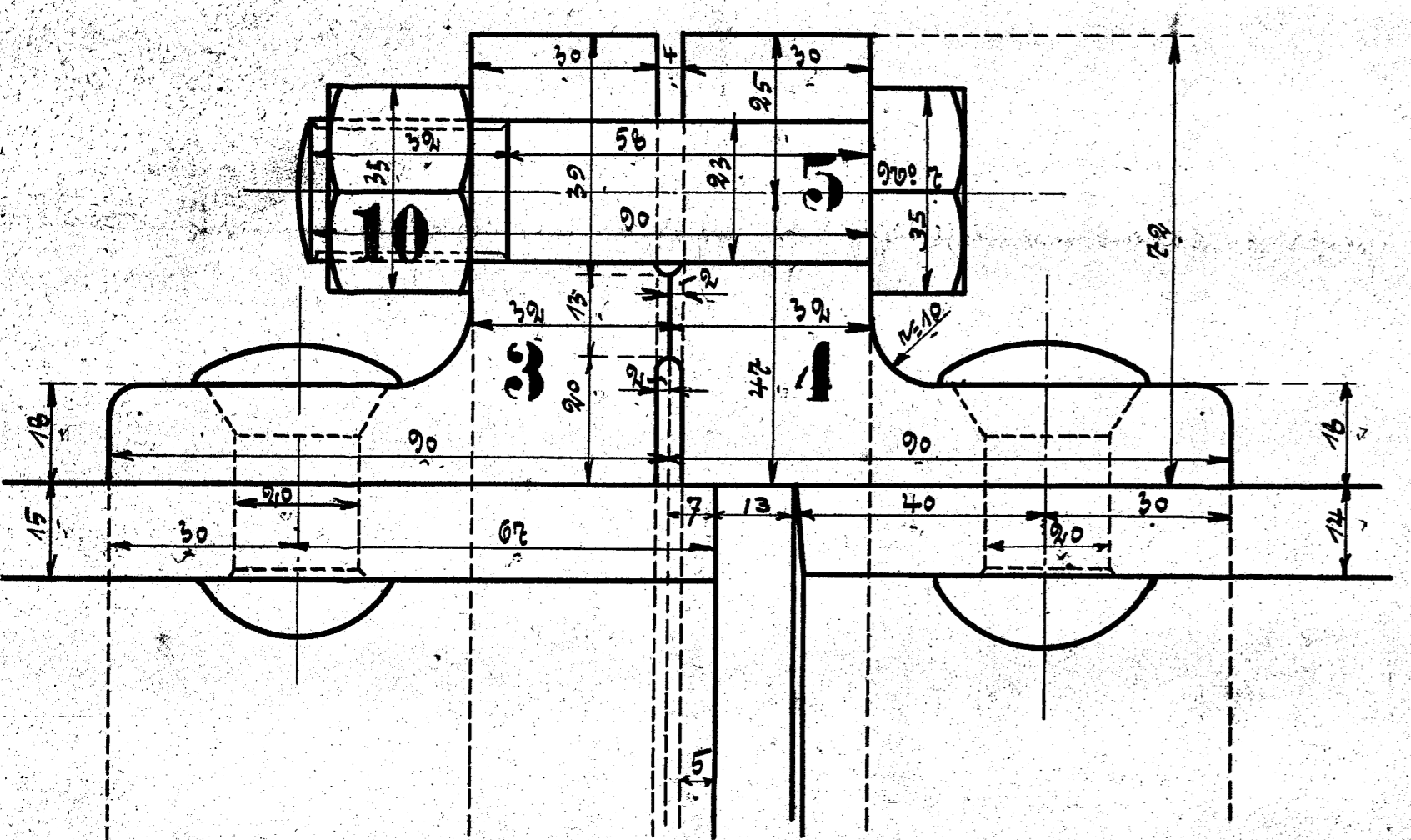
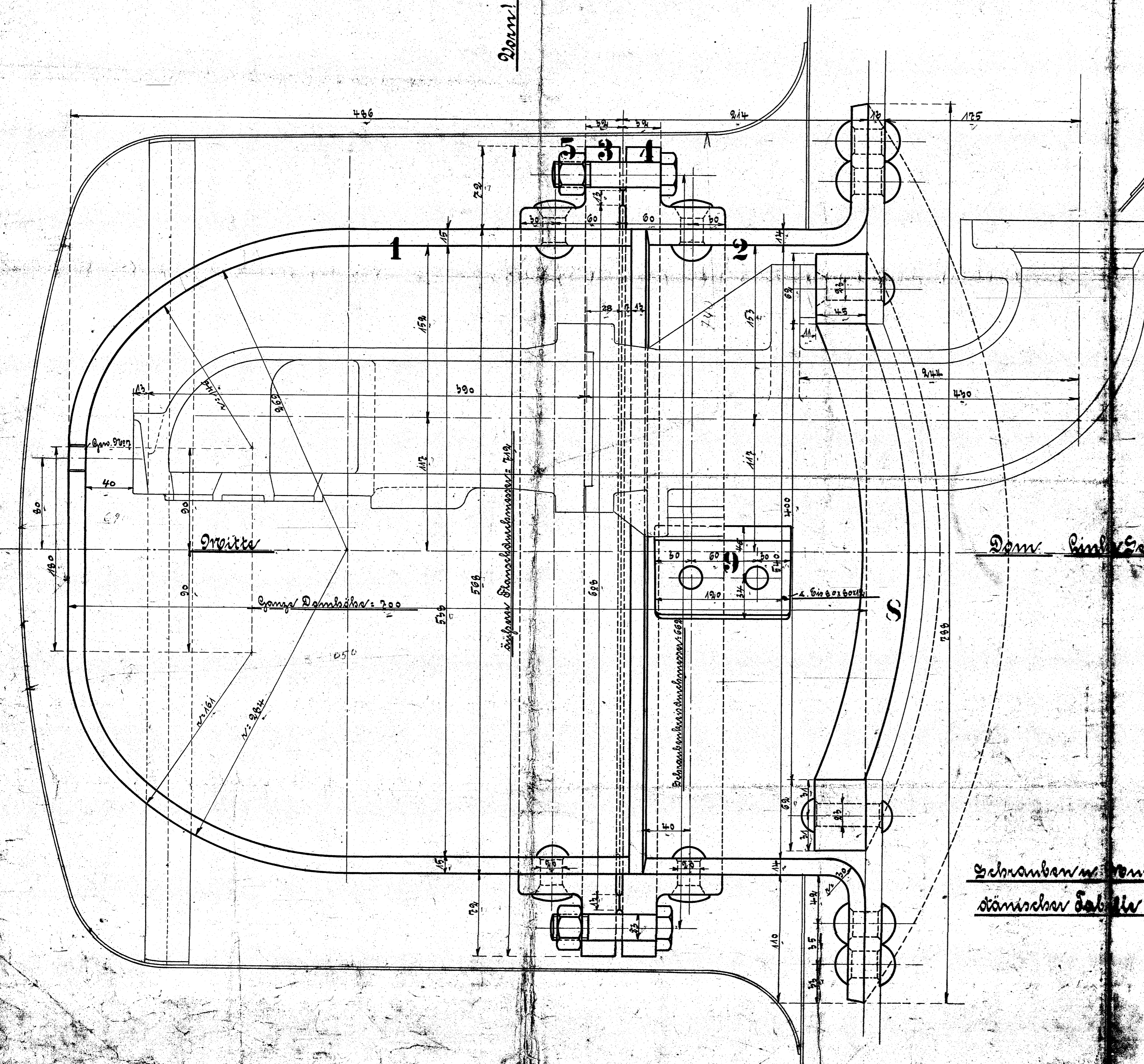


Ausführung für eine Lokomotive.				Material-Bestellung für eine Lokomotive	
Stückzahl	Benennung	Nummer	Material	Bemerkung	Zeichnungs-Pos.
1	Dampfkammer	10	St. 6		
1	Dampfzylinder	11	"		
1	oberer Dampfzylinder	12	"		
1	unterer Dampfzylinder	13	"		
36	Schrauben No. 7	14	"		
1	Winkel	15	"		
1	Schraube	16	"		
1	Winkel	17	"		
1	Winkel	18	"		
36	Winkeln No. 7	19	"		

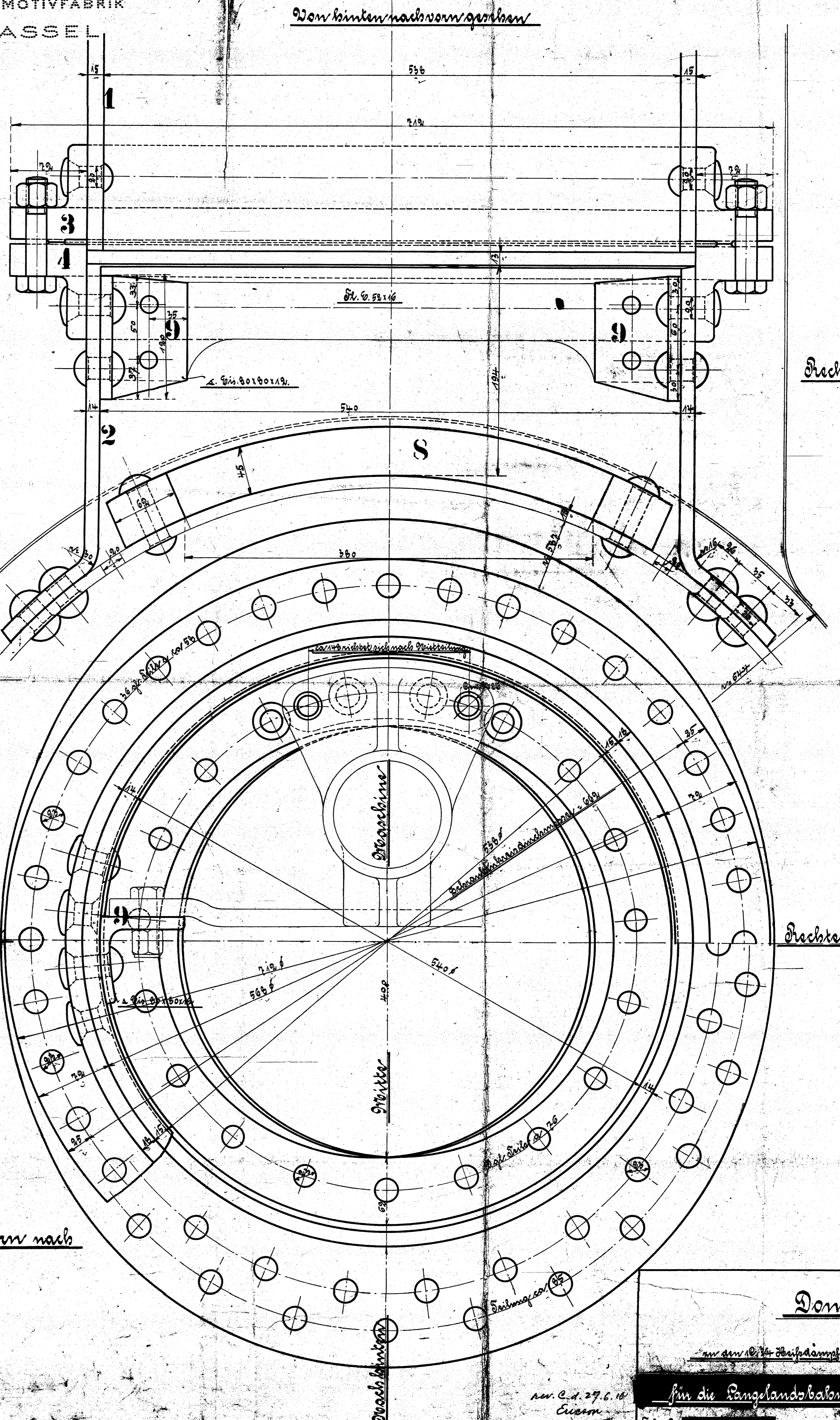
HELSCHEL & SOHN  
LOKOMOTIVFABRIK  
CASSEL



Oben!



linke Seite



Dem hinten nach vorn gesehen

Rechte Seite

Dem linke Seite

Rechte Seite

Schrauben in Entfern nach  
dänischer Tabelle

Dem.

nr. C. d. 27. C. 10  
C. 10

für die Ranglandsbahnen, Wagnersagen.

1/27