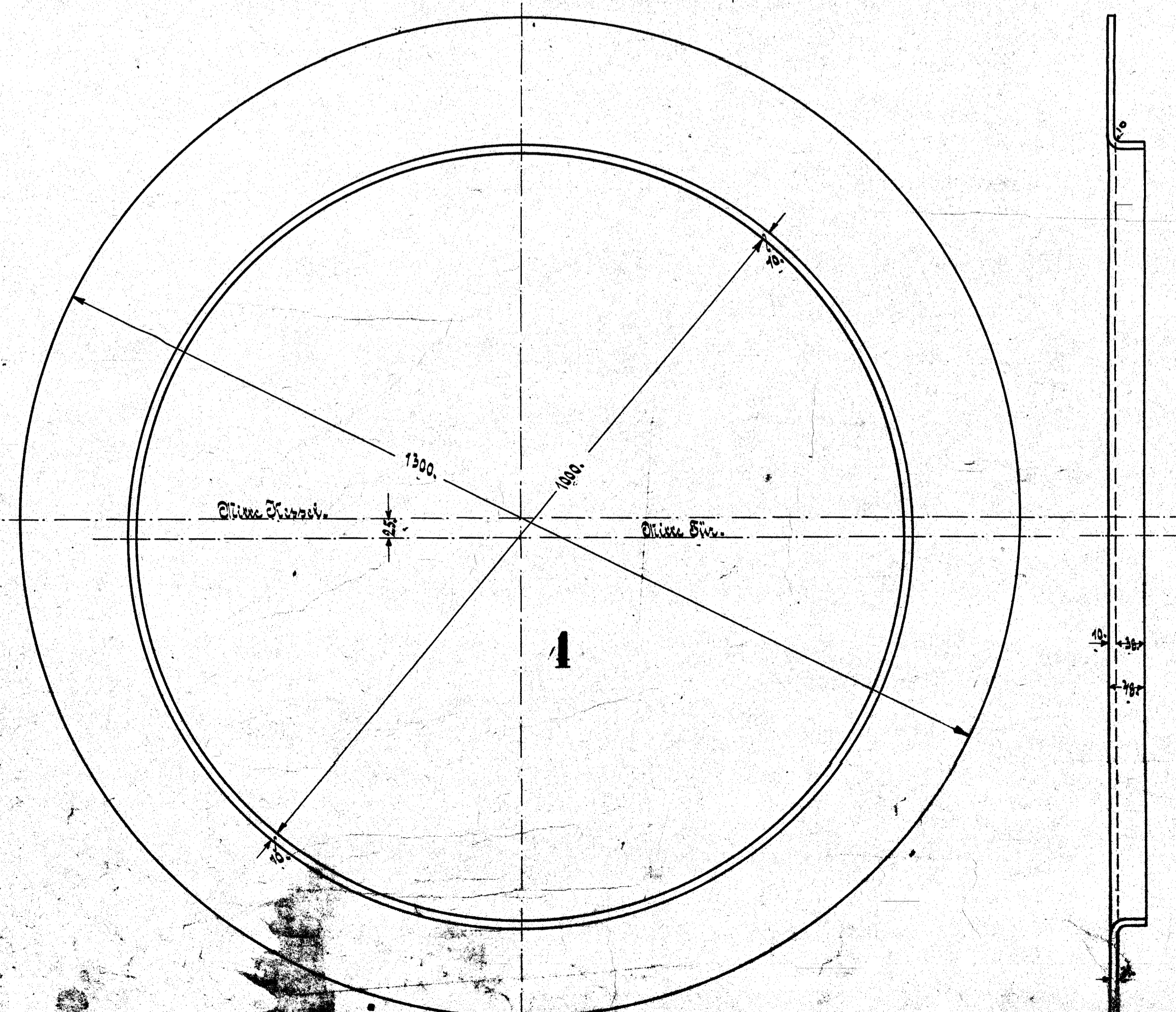
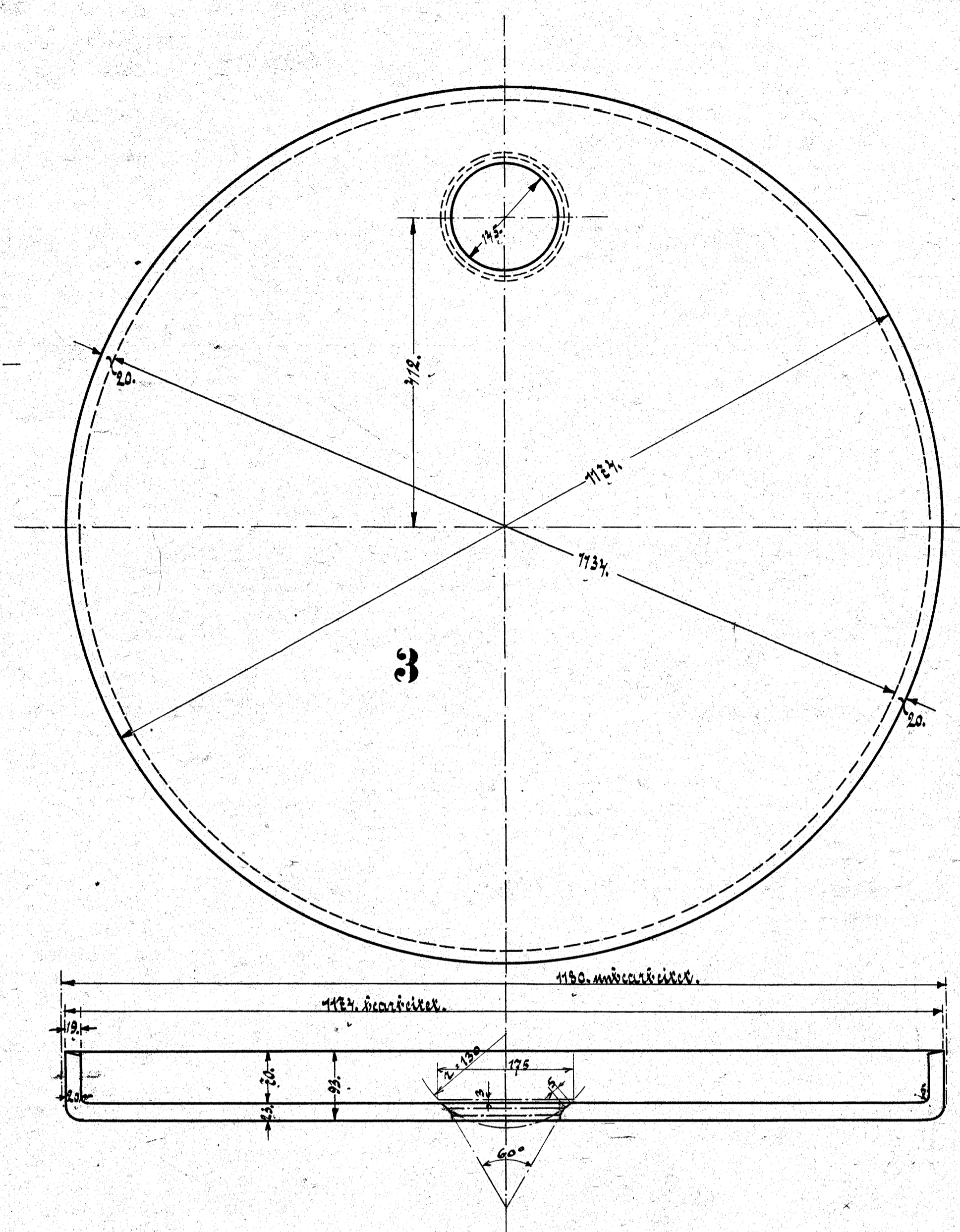
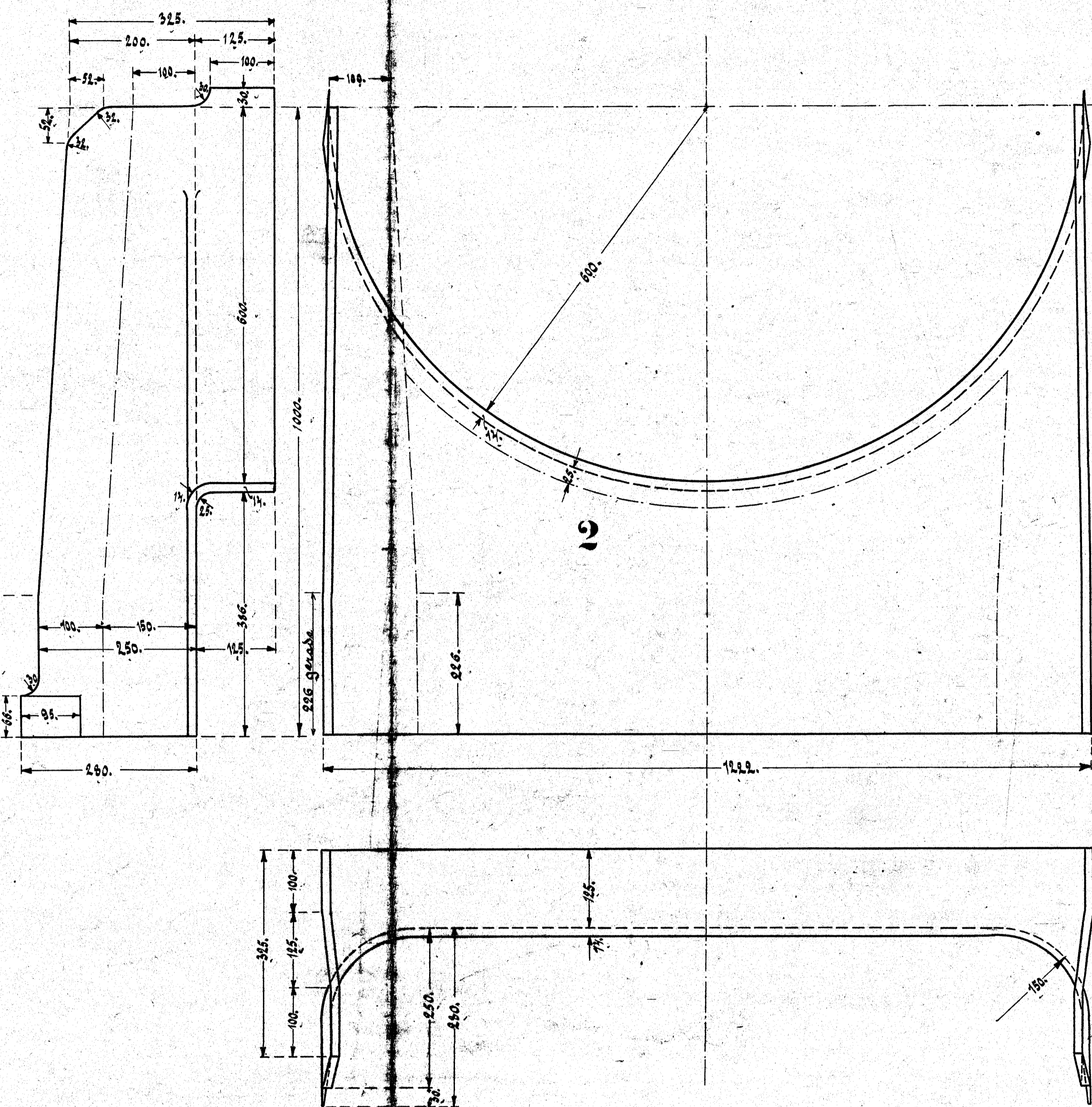
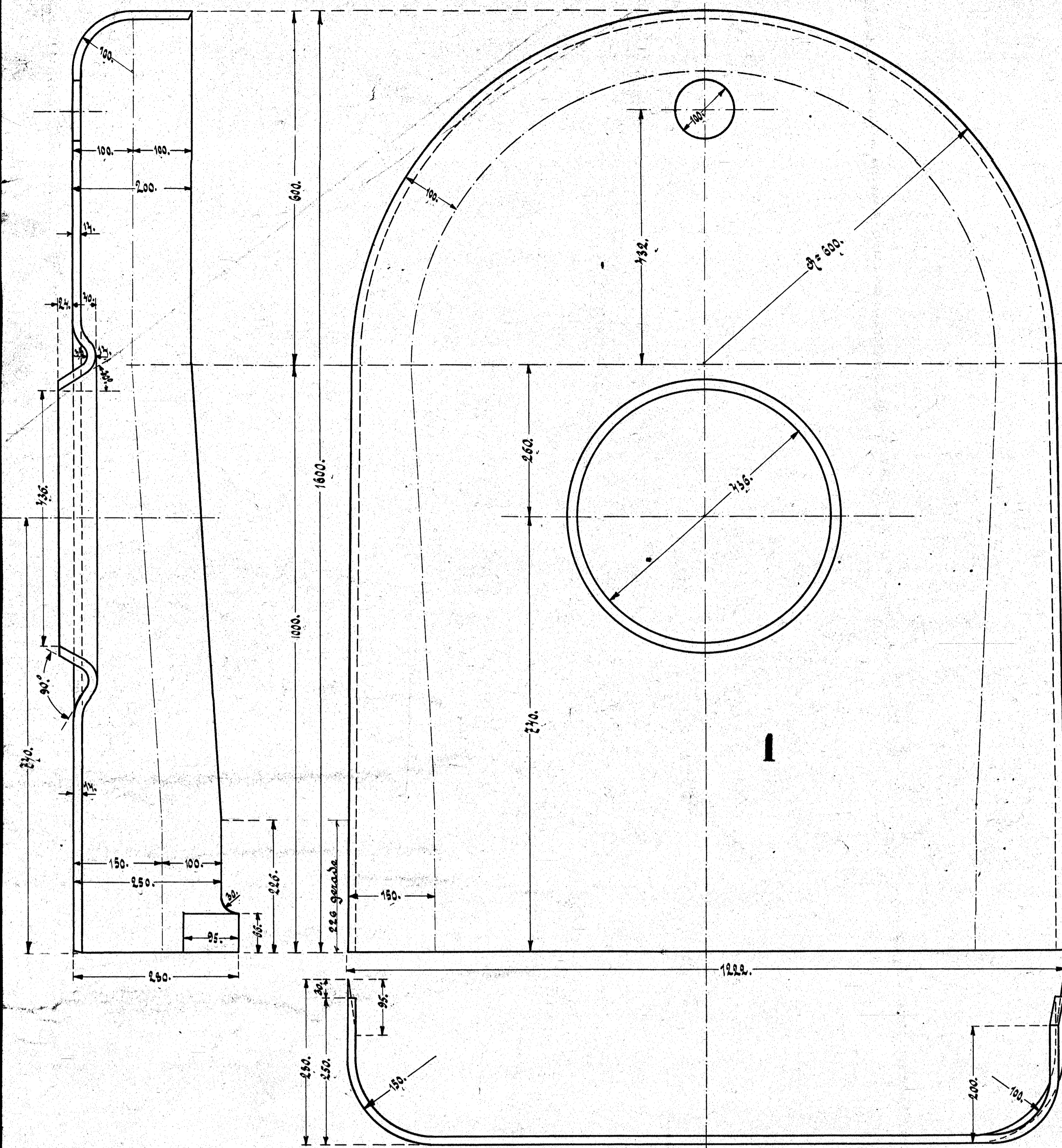


HENSCHEL & SOHN

LOKOMOTIVFABRIK

CASSEL



Ausführung für eine Lokomotive.				Materialbestimmung d. Lokomotiv		Gewicht kg
Stück- Zahl	Benennung	Stärke	Material	Bemerkung	Dimensionen und Maßstabverh.	
1.	Frontkasten-Deckelwand	1	St. b.			
1.	" " " " "	1	" "			
1.	Ausweichkammer-Deckelwand	1	" "			
1.	" " " " "	1	" "			

Aufgehogene Kesselbleche

zu den 1. & 2. (u. 3. g.) Series-Lokomotiven für

für die Ranglandbahn, Döpenbagen

Fabrik Nr. 1031/13

Blatt 2

ver. C. u. 11. 10
Eisen