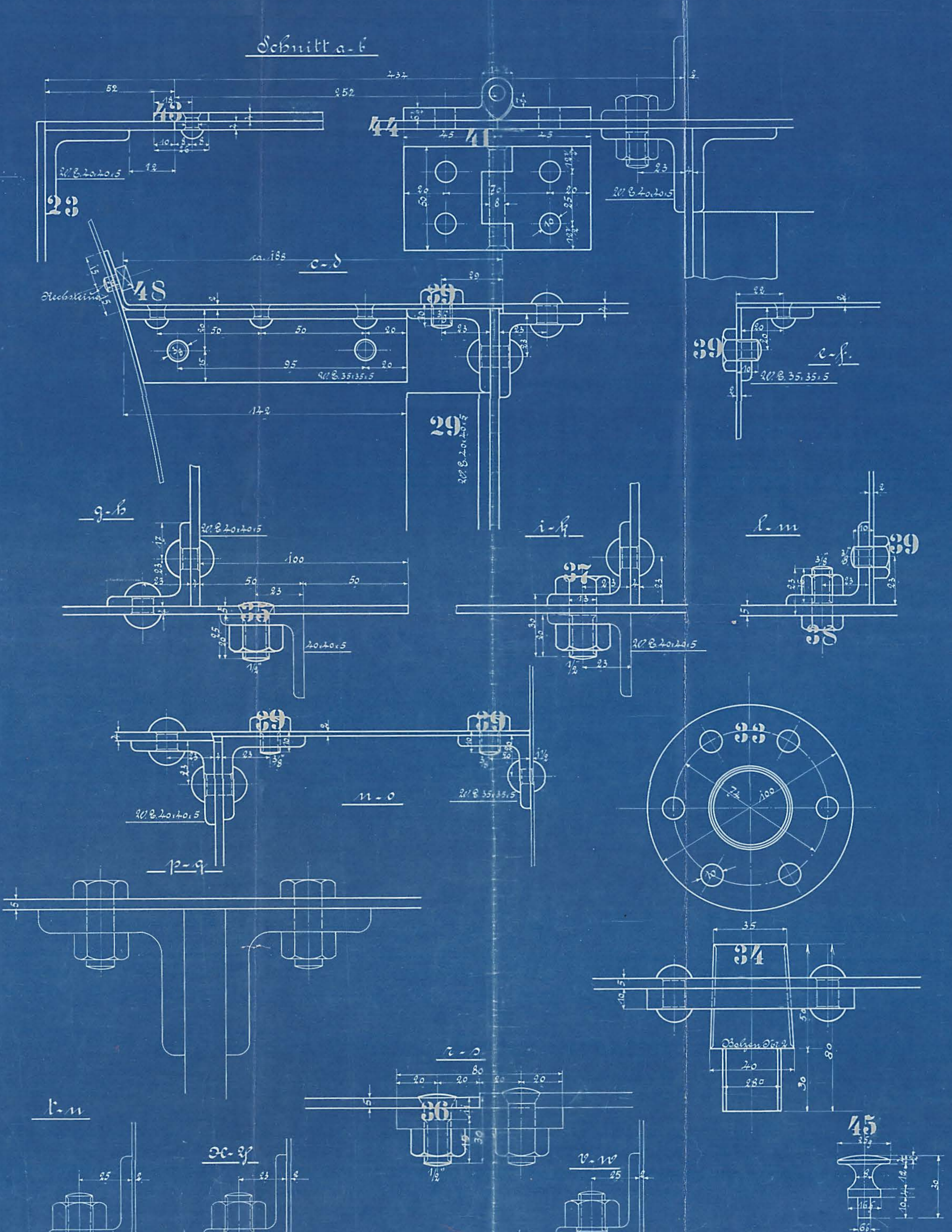
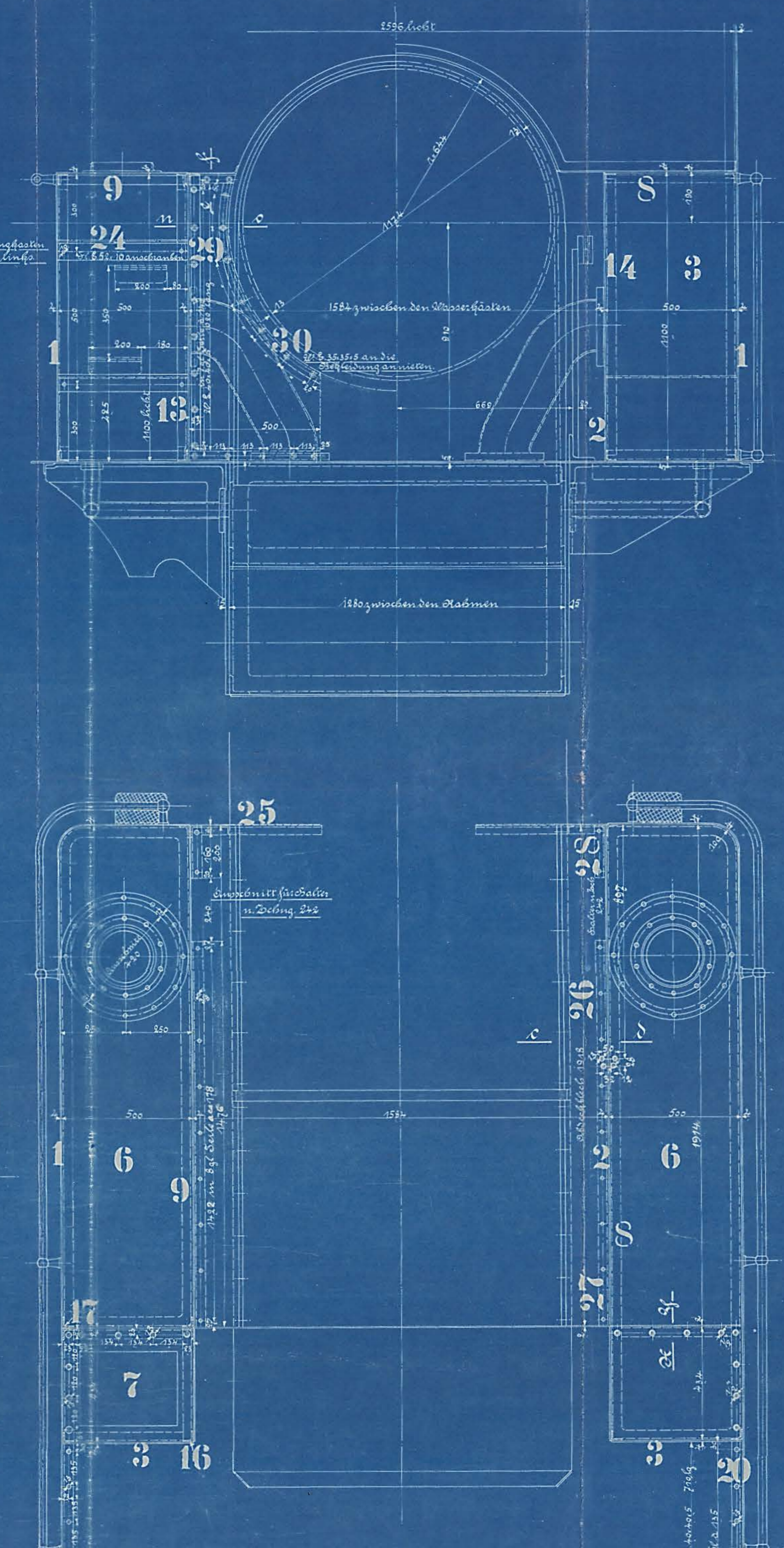
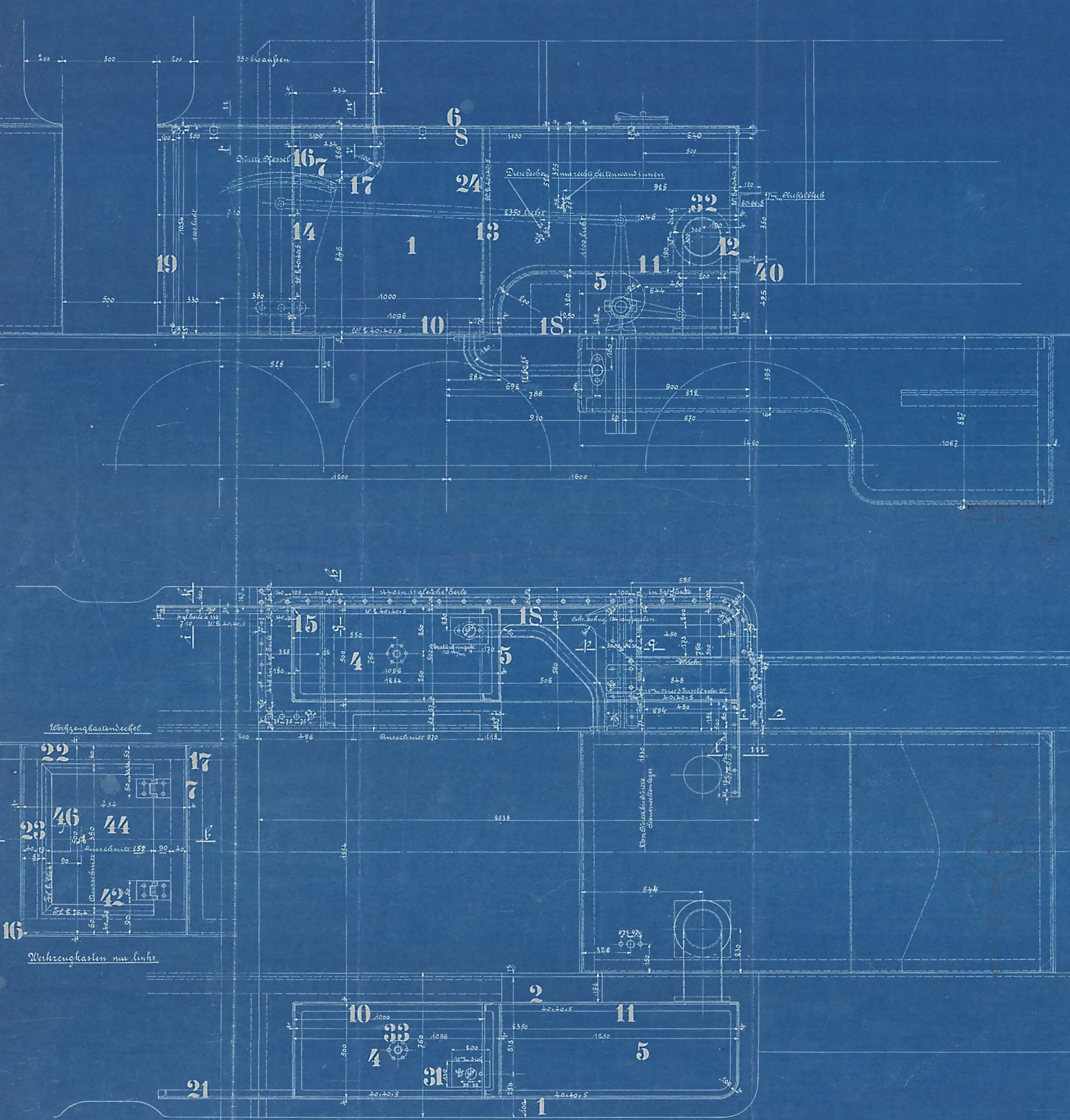


*Maßstab: 1/10 nat Größe.*

HENSCHEL & SOHN  
LOKOMOTIVFABRIK  
CASSEL



Ausführung für eine Lokomotive.				Abm. der Ausführung für eine Lokomotive	Dimensionen und Modellzeichen	Fertig-Gewicht
Stückzahl	Benennung	Nummer	Material			
2	Seitenwände 1a, 1b	1	St. E.			
2	"	2	"			
2	Stützenwände	3	"			
2	Bodenbleche	4	"			
2	"	5	"			
2	Deckbleche	6	"			
1	Bodenblech 3, Werkzeuge	7	"			
1	Winkelrahmen rechts	8	"			
1	" links	9	"			
2	" unten links	10	"			
2	offene Winkelrahmen	11	"			
2	vorder Korbrahmen	12	"			
2	Verstärkung 2a, 2b	13	"			
2	hintere Korbrahmen rechts	14	"			
2	" links	15	"			
2	" oben	16	"			
1	offene Winkelrahmen	17	"			
2	Einwinkel 1a, 1b	18	"			
2	Winkelrahmen	19	"			
2	" oben links	20	"			
2	" unten	21	"			
2	" links	22	"			
2	Flachblechen	23	"			
2	vord. Abschlussbleche	24	"			
2	oben	25	"			
2	Winkelrahmen	26	"			
2	"	27	"			
2	" 1a, 1b	28	"			
2	an Deckblech 1a, 1b	29	"			
2	Verstärkungsböden	30	"			
2	Stützen	31	"			
2	Steinigungsblechen	32	"			
2	vord. Stützen m. Str.	33	"			
12	"	34	"			
2	Stützen m. Str.	35	"			
10	"	36	"			
66	Stützstrahlen	37	"			
2	compl. Stützblech	38	"			
2	" Stützen	39	"			
2	Flachblechen 1a, 1b	40	"			
1	Deckel	41	"			
1	Einwurf	42	"			
1	Seitanklass	43	"			
2	Stützenblechen 2a, 2b	44	"			
24	Reibblechen 2a, 2b	45	"			

*Seitliche Wasserkasten.*

*3 Stück 10 Oberhd.-Str.-Kopf  
der Ranglandbahn.*