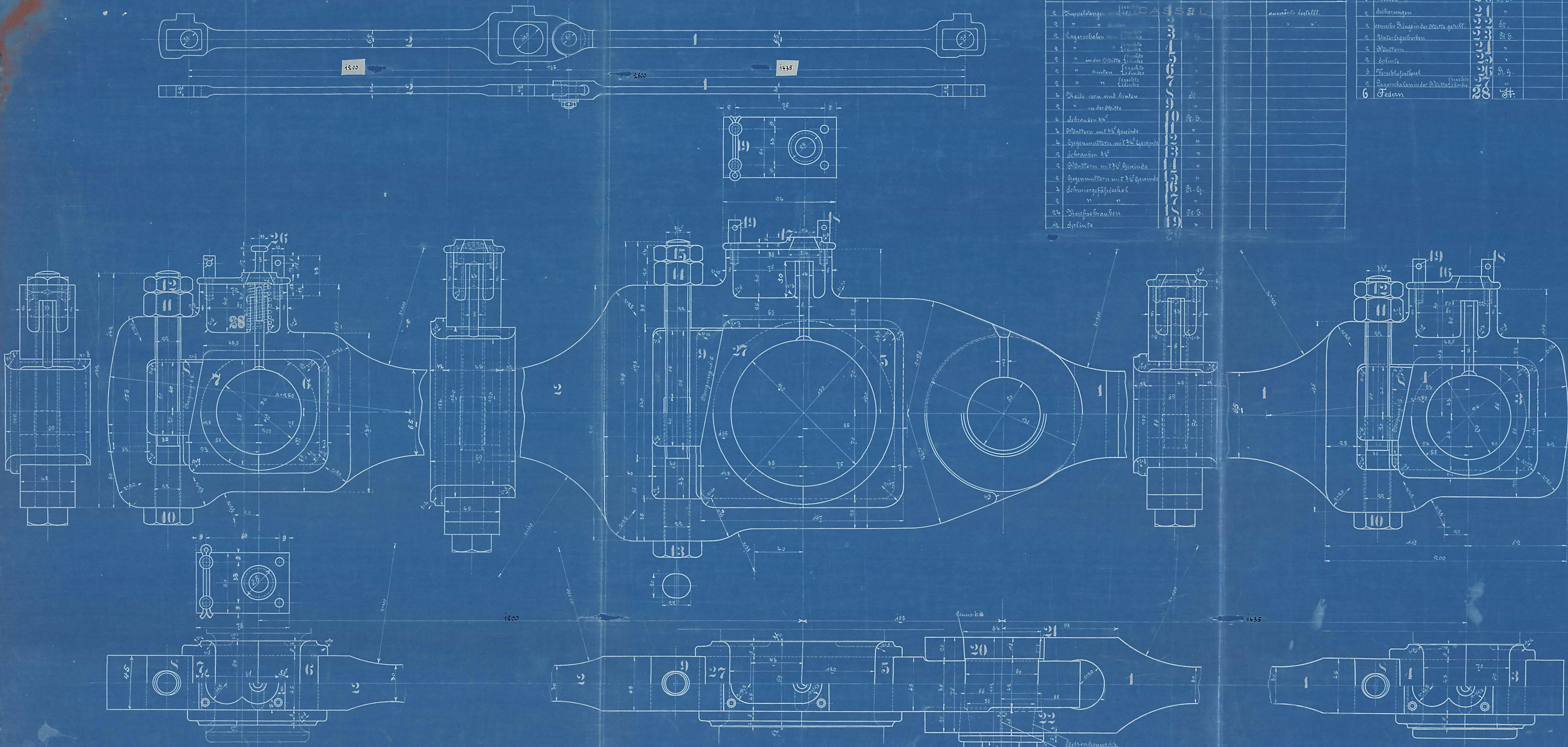


Stück zahl	Bezeichnung	Material	Dimensionen und Details
2	Stempelstangen	St. B.	auswärts bestellt.
2	"	"	"
2	Lagerschalen	St. B.	"
2	"	"	"
2	" in der Mitte	"	"
2	" hinten	"	"
2	"	"	"
2	Stifte vorn und hinten	St.	"
2	" in der Mitte	"	"
2	Schrauben St.	St. B.	"
2	Muttern mit 3/4 Gewinde	"	"
2	Begegnungsmutter mit 3/4 Gewinde	"	"
2	Schrauben 3/4"	"	"
2	Muttern mit 3/4 Gewinde	"	"
2	Begegnungsmutter mit 3/4 Gewinde	"	"
2	Schmerzfeder	St. B.	"
2	"	"	"
2	Stiftschrauben	St. B.	"
2	Spindel	"	"

Stück zahl	Bezeichnung	Stücker zahl	Material	Bezeichnung	Stück zahl	Dimensionen und Details
2	Stellen	2	St. B.			
2	Sicherungen	2	"			
2	essische Ringen der Stifte gefüllt	2	St.			
2	Mutterlagereisen	2	St. B.			
2	Muttern	2	"			
2	Stifte	2	"			
2	Wasserschleppspindel	2	St. B.			
2	Lagerschalen in der Mitte	2	"			
6	Federn	6	St.			



Rechte Seite außen!

Verarbeiten u. Markieren in deutscher Sprache
 Dampfmaschinen
 für die Ranglandbahn, Eisenbahn.
 Fabrik-Dir. 103/1/2
 Reichsgr. 1916