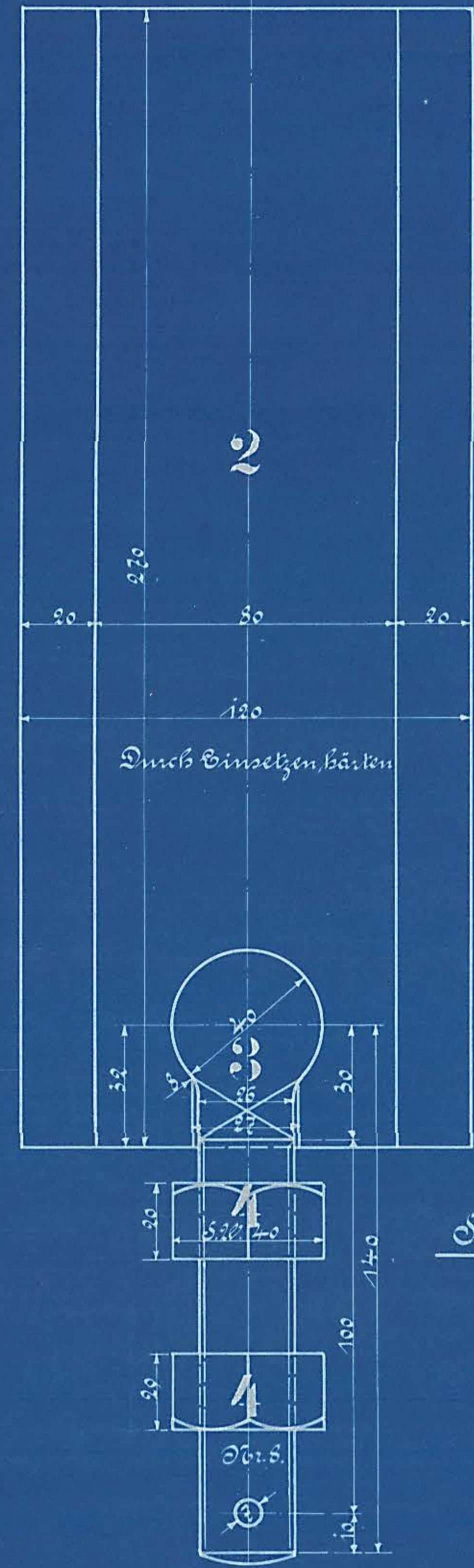
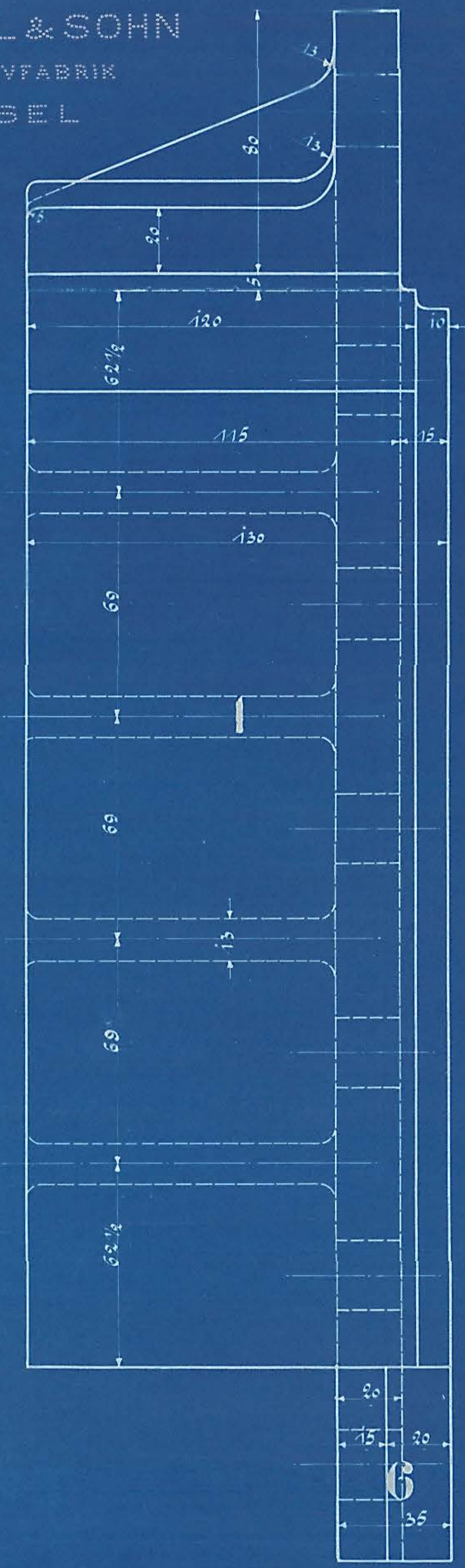
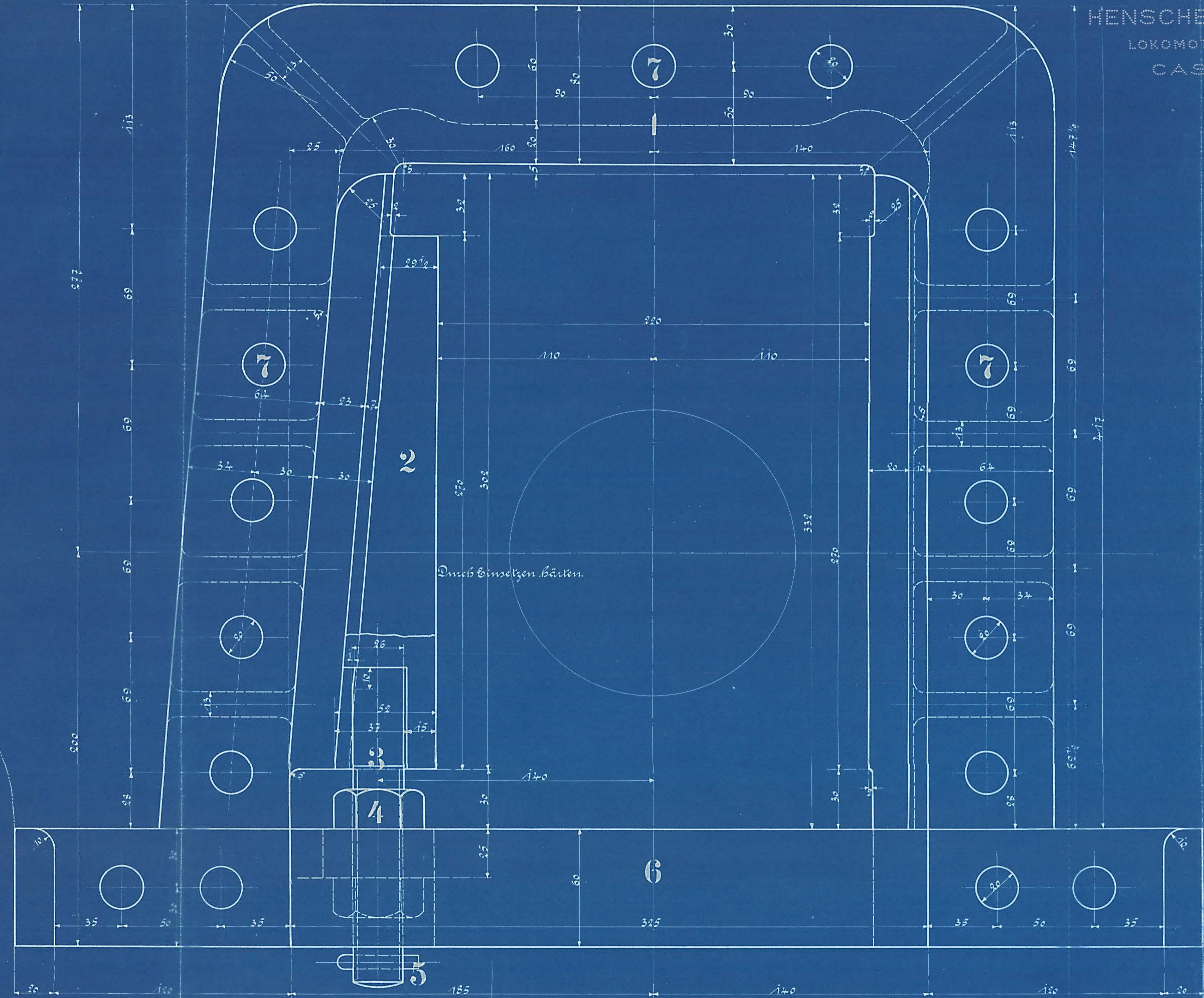
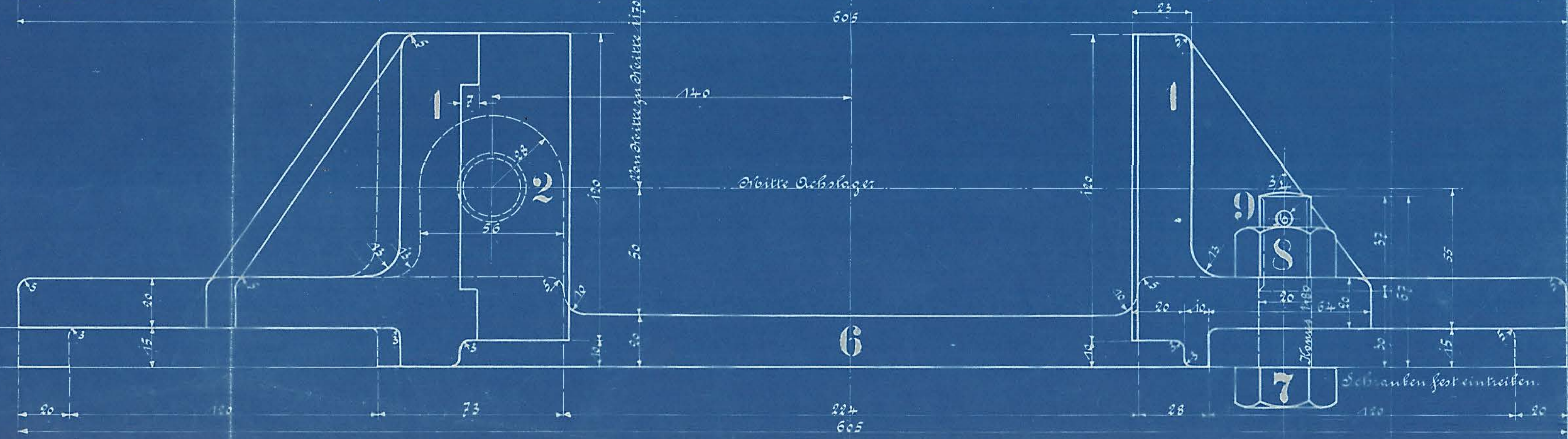


HENSCHEL & SOHN
LOKOMOTIVFABRIK
CASSEL



Schrauben und Nüßlein nach dänischer Tabelle



Ausführung für eine Lokomotive					Materialeinstellung für 200 T. Lokomotive		Fertig-Gewicht
Stückzahl	Benennung	Nummer	Material	Bemerkung	Dimensionen und Modellzeichen		kg.
6	Achsbüchsen 3/4" rechts links	1	St. 9				
6	Stellkeile	2	St. 8				
6	Stellschrauben	3	St. 8				
12	Nüßlein	4	-				
6	Splinte	5	-				
6	Ringschrauben 3/4" rechts links	6	-				
102	Schrauben 3/4"	7	-				
102	Nüßlein 3/4"	8	-				
102	Splinte	9	-				

Achszugabel mit Stiege und Stellkeil.

für 30 Stk. Oberird. Dampf- tender- Lok. der Ranglandsbahn.