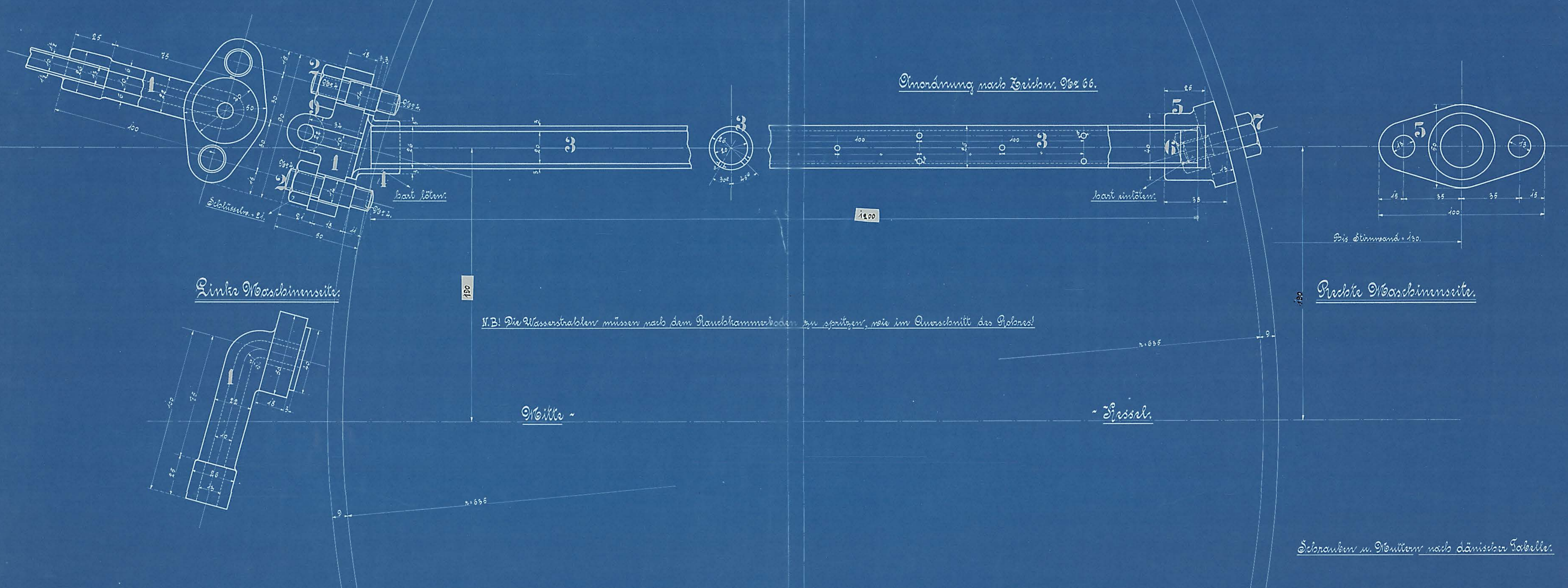


HENSCHEL & SOHN
LOKOMOTIVFABRIK
CASSEL

Von hinten nach vorn gesehen.



N.B! Die Wasserstrahlen müssen nach dem Rauchkammerboden hin spritzen, wie im Querschnitt des Rohrs!

Ausführung für eine Lokomotive.					Material-Bestellung für eine Lokomotive		Fortla-
Stückzahl	Benennung	Nummer	Material	Bemerkung	Stückzahl	Dimensionen und Modellzeichen	Gewicht kg.
1	Einspritzstutzen.	1	St. G.			Stod. nach - G 59 ^b	
2	Stiftschrauben 96z 66 u.	2	Fl. E.				
1	Gasrohr 3/4"	3	" "				
1	Dampfendichtung.	4	St. G.				
1	Lager zum Einspritzrohr.	5	St. G.			Stod. nach - G 128 ^a	
1	Waden im Rohr (einlöten).	6	Fl. E.				
2	Schrauben 96z 66.	7	" "				
2	Mutterm.	8	Fl. E.				
2	Mutterm.	9	" "				

HENSCHEL & SOHN
CASSEL

~ Rauchkammerspritzvorrichtung ~
zu den 10 1/2 gek. Heißdampf-Tender-Lokomotiven
für die Fingelandsbalen, Eisenbahnen
Fabrik - 96z 1031/13
Zeichnung 96z 11 B.