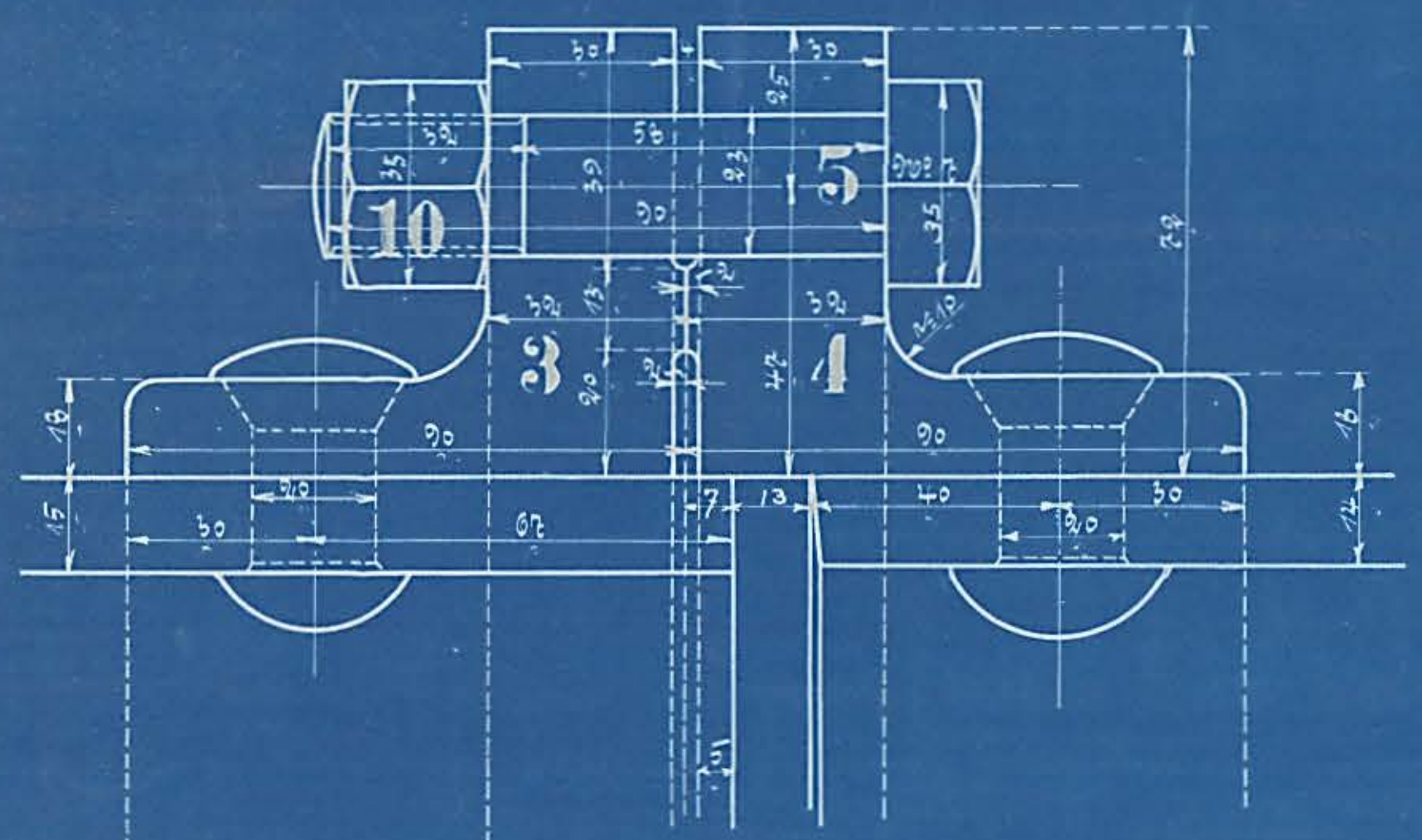


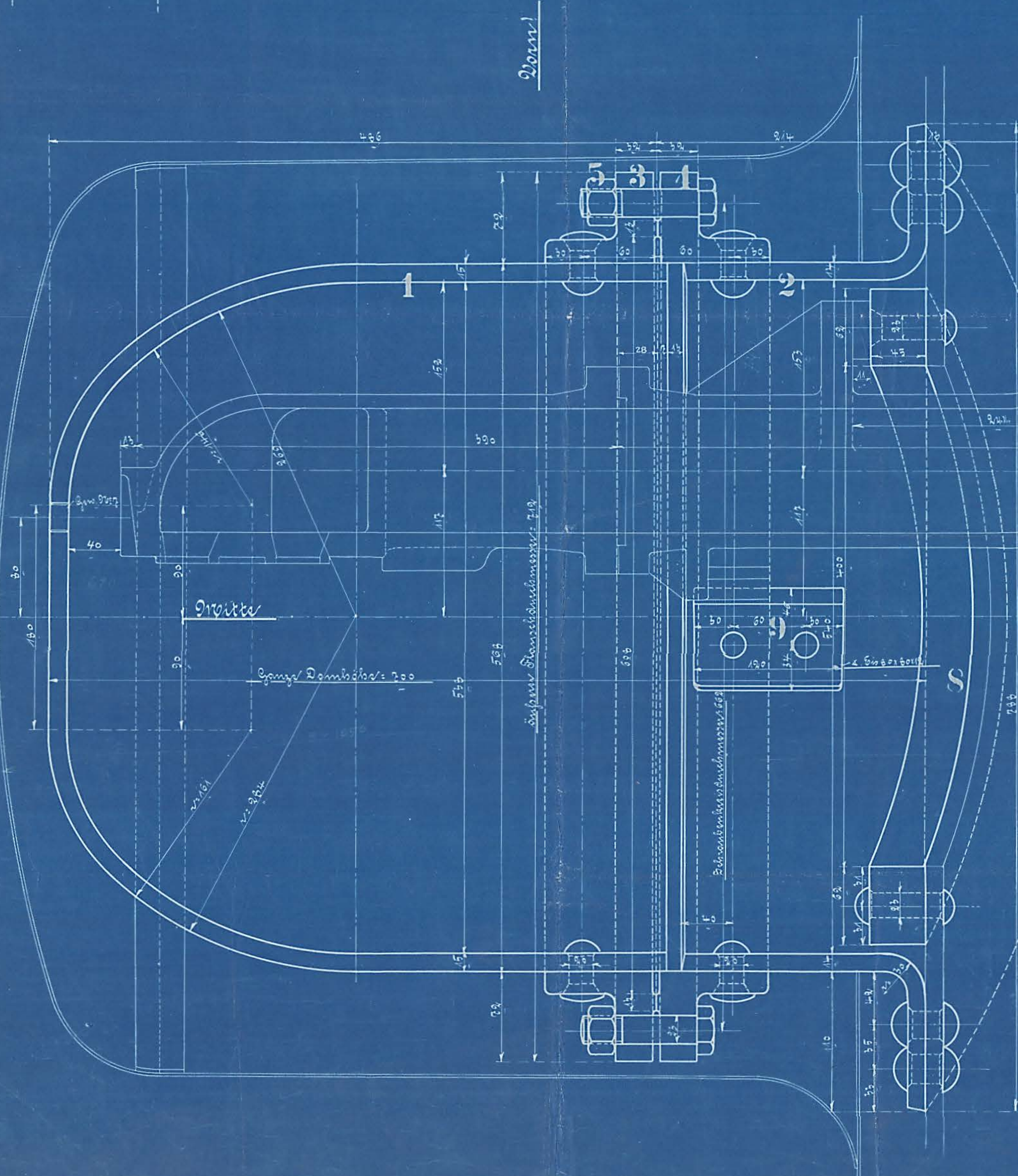
Ausführung für eine Lokomotive.				Material-Bestellung für eine Lokomotive.	
Stückzahl	Benennung	Nummer	Material	Bemerkung	Dimensionen und Modellzeichen
1	Dampfkammer	10	St. 6		
1	Dampfzylinder	11	"		
1	oberer Dampfzylinder	12	"		
1	unterer Dampfzylinder	13	"		
36	Schrauben No. 7	14	"		
1	Steuertrieb	15	"		
1	Steuertrieb	16	"		
1	Steuertrieb	17	"		
2	Steuertrieb	18	"		
36	Stiftschrauben No. 7	19	"		

HELSCHEL & SOHN  
LOKOMOTIVFABRIK  
CASSEL

Donn hinten nach vorn gesehen



Donn



Linke Seite

Donn Linke Seite

Schrauben & Stiftschrauben nach dänischer Fabrik



Rechte Seite

Rechte Seite

Donn

zur den 10 St. Heißdampf-Donner-Lokomotiven.

für die Ranglandsbahn, Vörsenlagen.

Rev. C. d. 27.6.10  
E. C. C.

Fabrik No. [redacted]

Blatt No. 13

21009