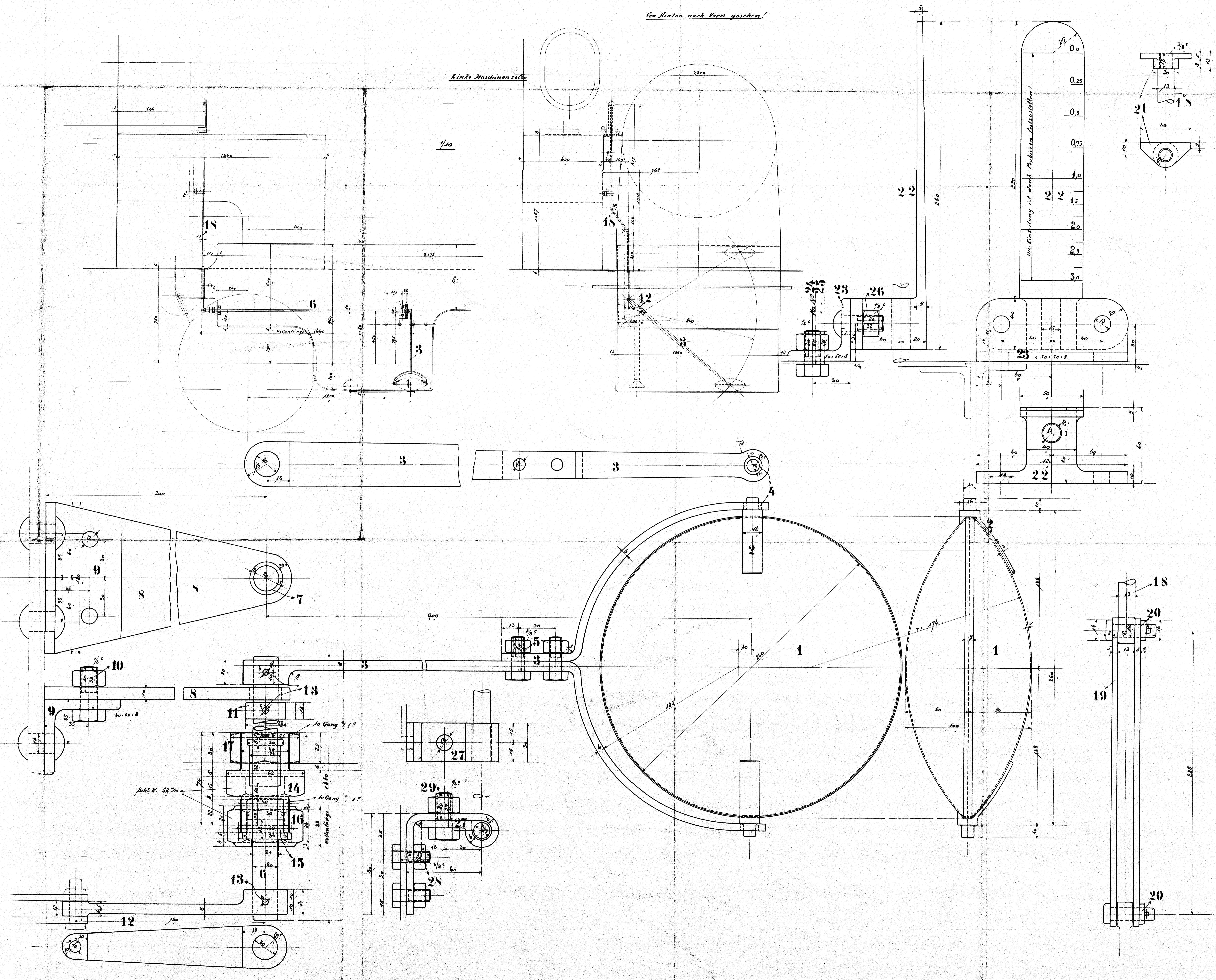


Von hinten nach vorn gesehen!

Linke Maschinenseite

1/0



Ausführung für eine Lokomotive.					Materialbezeichnung für eine Lokomotive		Fertig- gewicht kg.
Stück- zahl	Benennung	Nummer	Material	Werkstoff	Bezeichnung des Mater.	Dimensionen und Maßzahlen	
1	Schwimmer	1	K				
2	Kopfen	2	St.E.				
1	Gabelhebel 2teilig	3	"				
2	Büchsen	4	R.G.				
2	3/8" Schrauben 7 Mutter	5	St.E.				
1	Welle	6	"				
1	Büchse	7	R.G.				
1	Lager	8	St.E.				
1	Winkel 60x60	9	"				
2	1/2" Schrauben 7 Mutter	10	"				
1	Splinttring	11	"				
1	Hebel	12	"				
3	Splinte	13	"				
1	Stutzen	14	R.G.				
1	Büchse	15	"				
1	Überwurfmutter	16	"				
1	Mutter	17	"				
1	Stange	18	St.E.				
2	Verbindungsstangen	19	"				
2	Bolzen 7 Schrauben 3 Splinte	20	"				
1	Zeiger	21	R.G.				
1	Skala	22	"				
1	Winkel 50x50	23	St.E.				
1	1/2" Schraube 7 Mutter	24	"				
1	" " " "	25	"				
2	" Schrauben "	26	"				
1	Halter 2teilig	27	"				
2	3/8" Schrauben 7 Mutter	28	"				
1	1/2" Schraube	29	"				

Schwimmer Anordnung
zu den
1 B-Tender-Lokomotiven
für die
Holding Südbahnen, Holding.