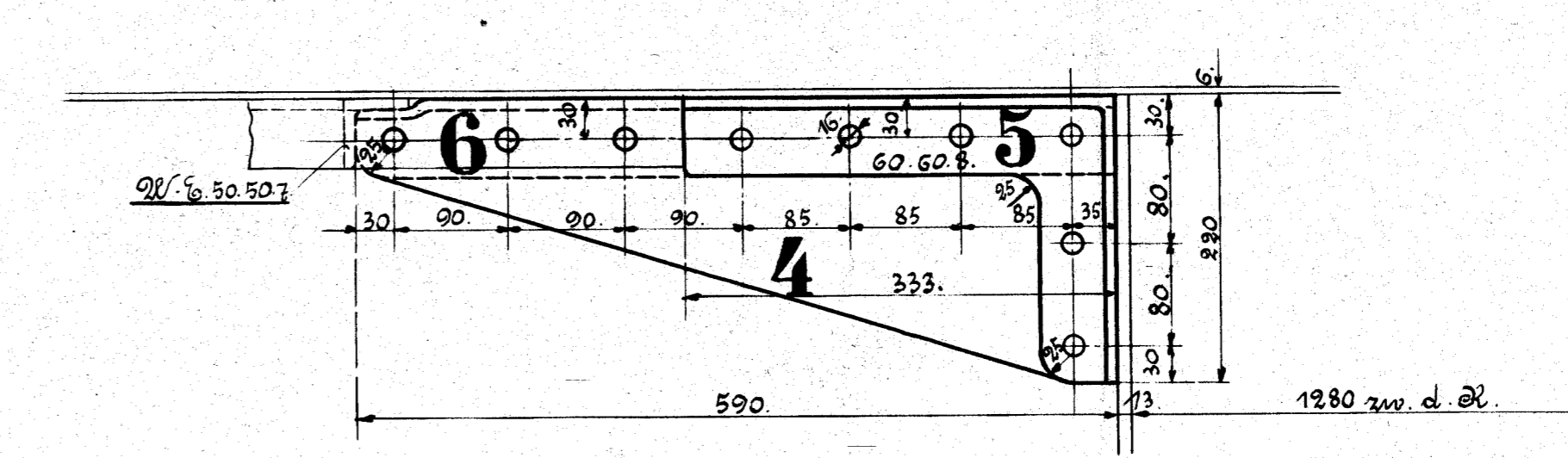
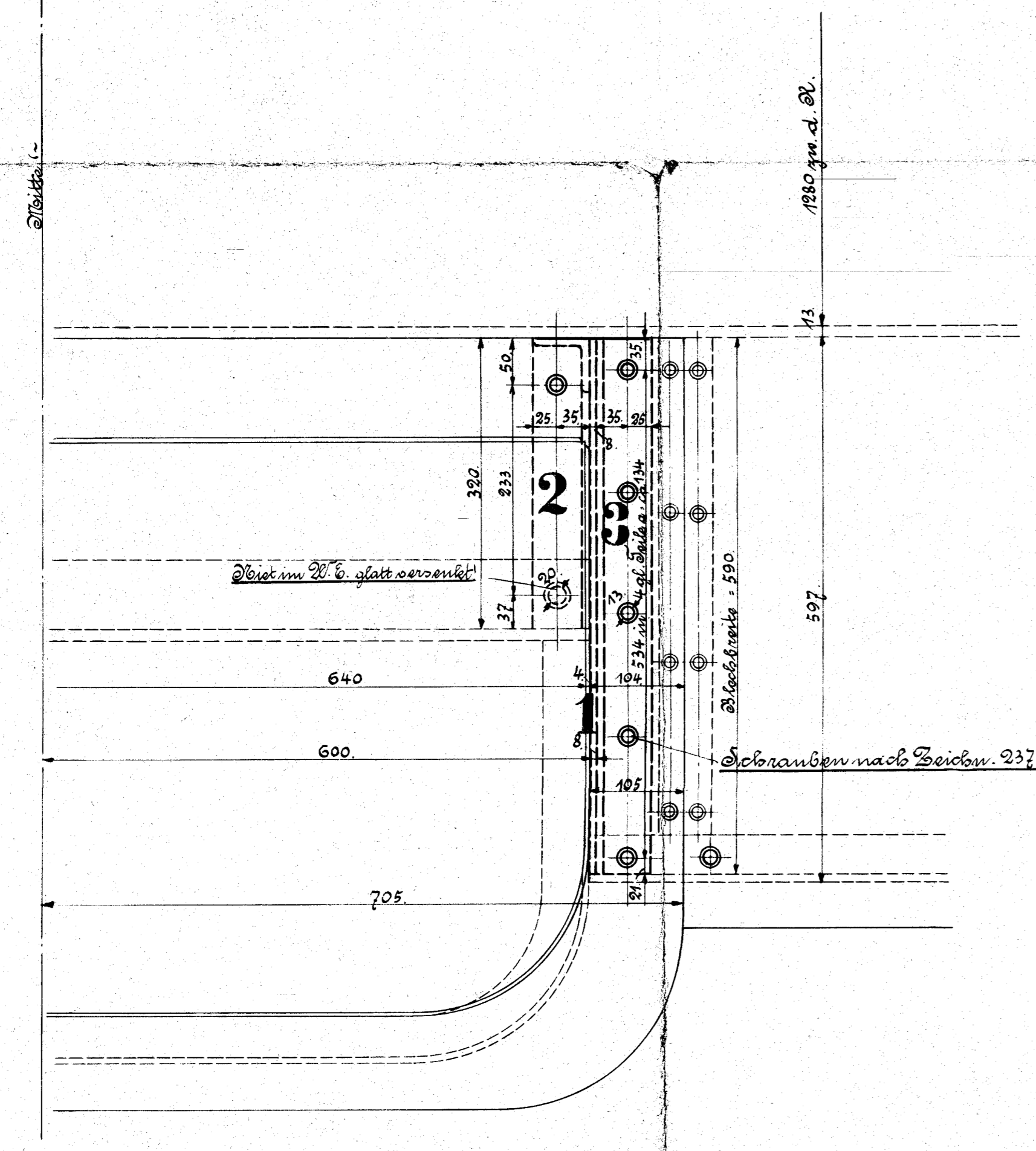


Linke Console



Ausführung für eine Lokomotive				Materialbestellung für 1 Lokom.		Fertig Gewicht
Stück- zahl	Benennung	Dimension	Material	Bemerkung	Zeich- blatt	kg
1	Consolblech	1	St. E.			
1	Winkelisen 60.60.8	2	" "			
1	" 60.60.8	3	" "			
1	Consolblech	4	" "			
1	Winkelisen 60.60.8	5	" "			
1	" 60.60.8	6	" "			



Rechte Console gezeichnet!

Rahmen-Console

zu den 1 B-Fender-Lokomotiven

für die Kolding-Südabtriebe, Kolding

Fabrik-Bez 10693/04