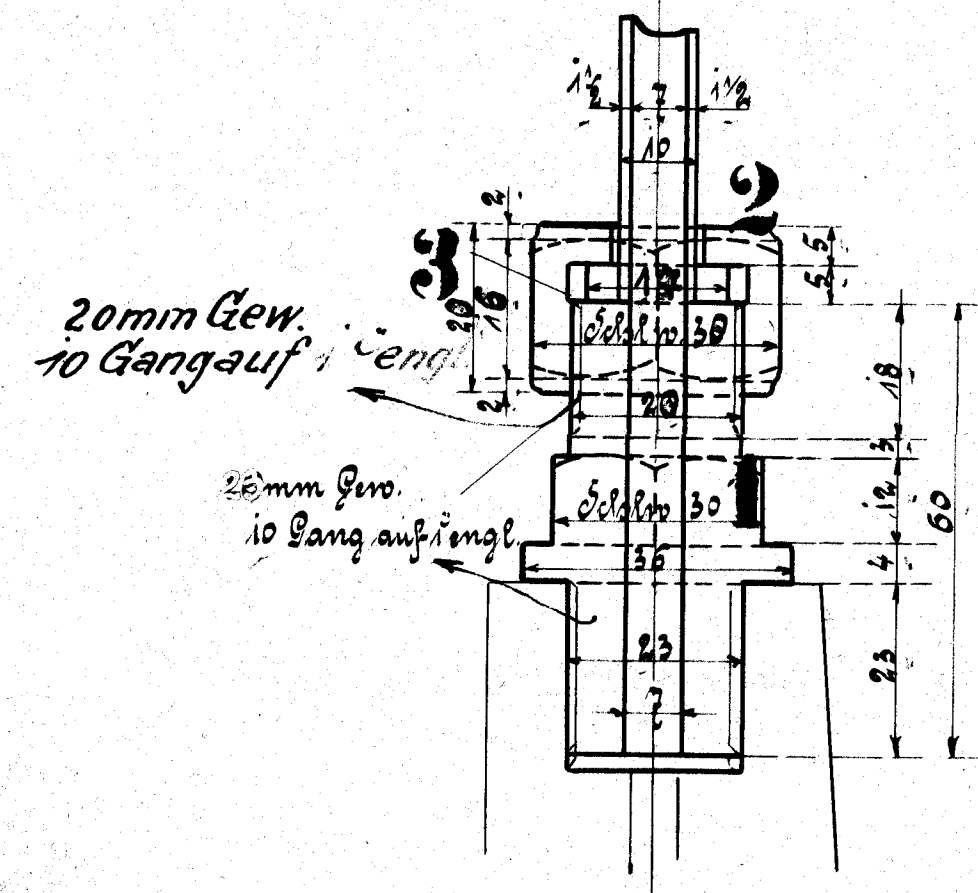
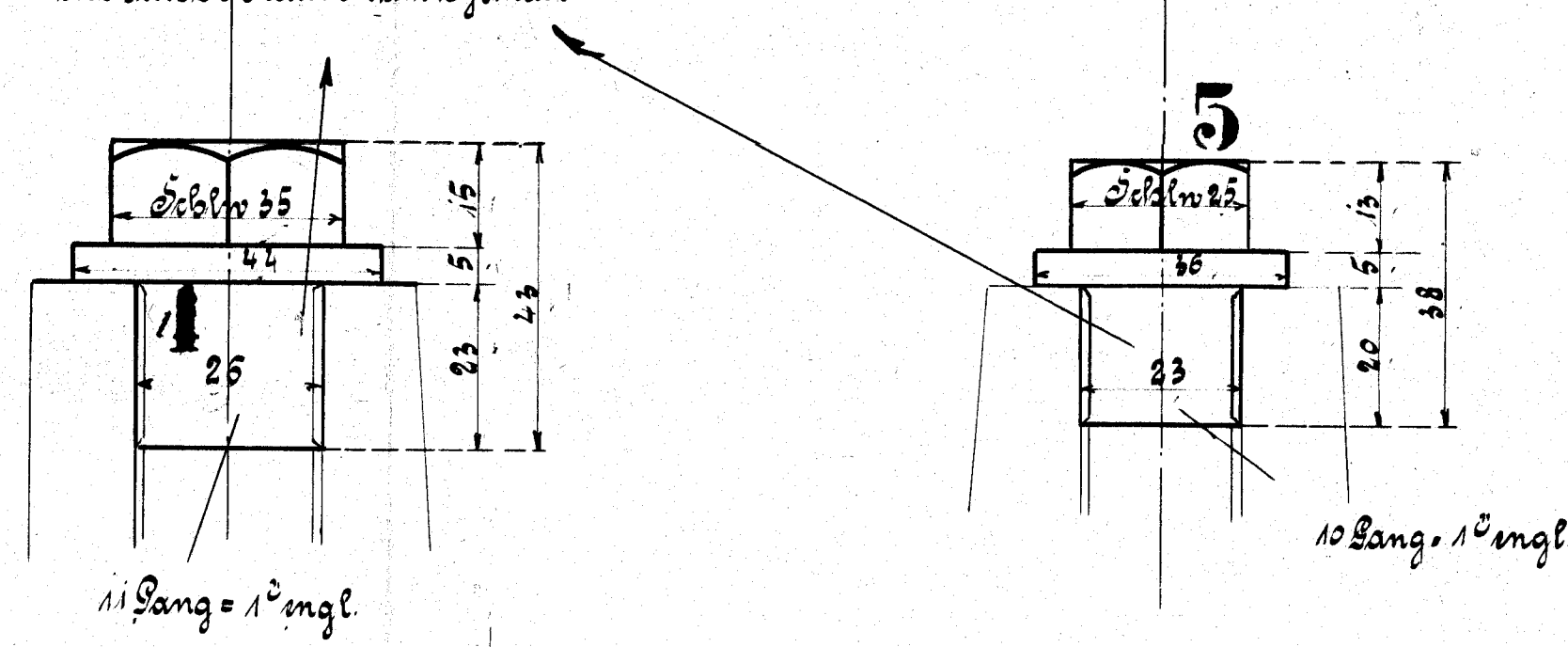


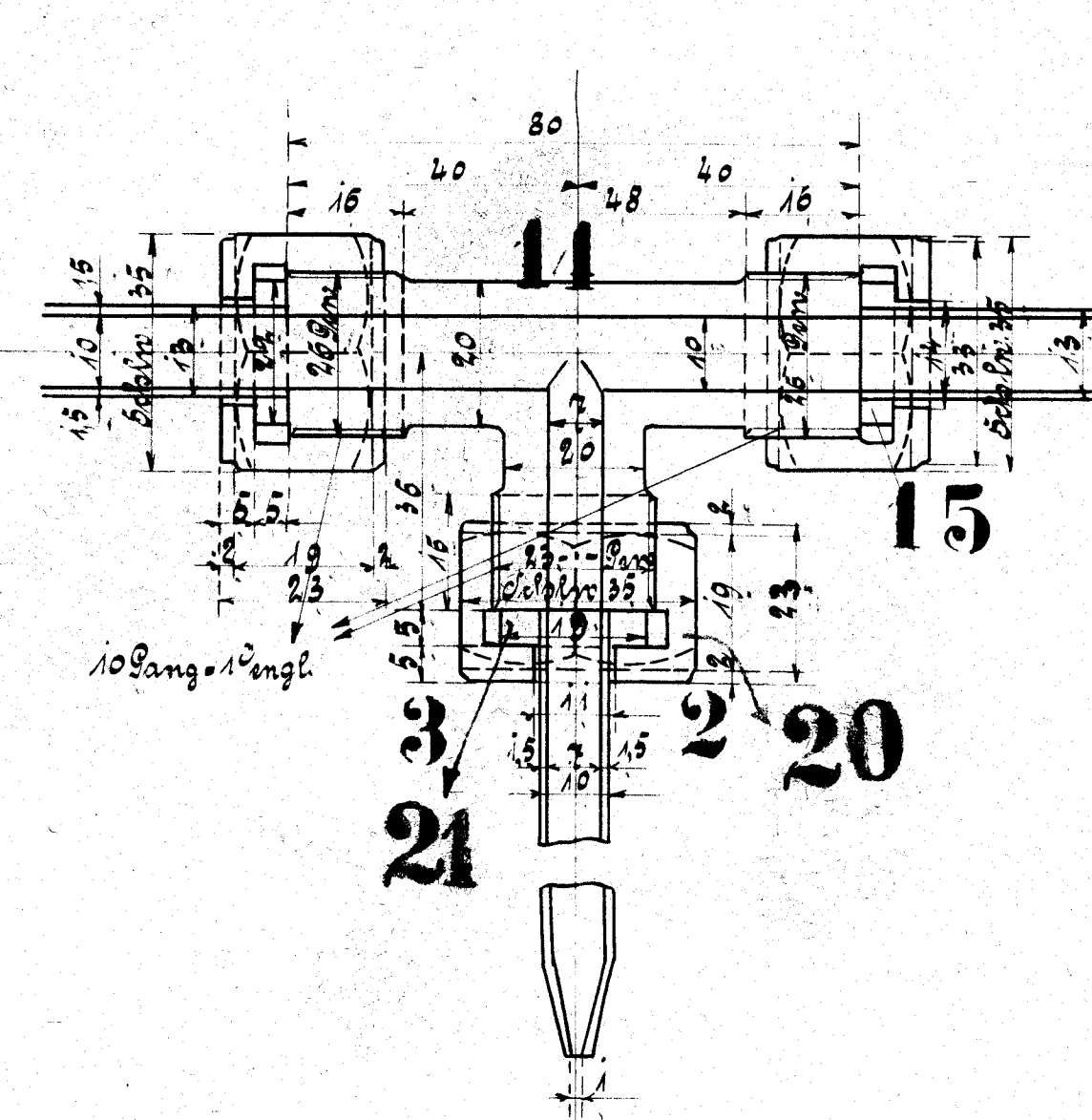
Stelminschlitten auf Stelminbohrkasten



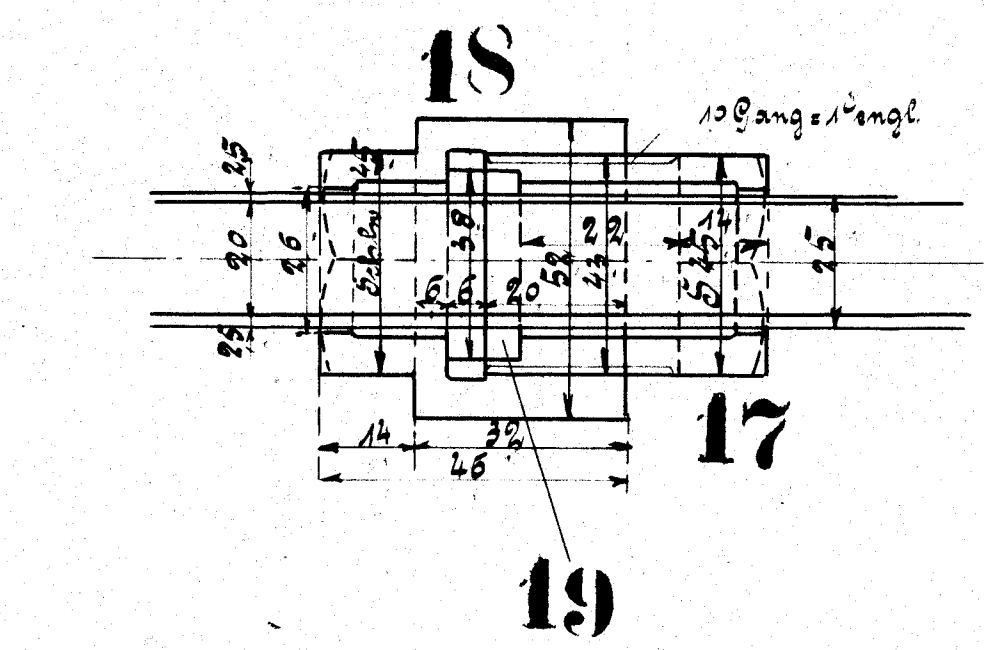
Einzelbohrschrauben am Zylinder



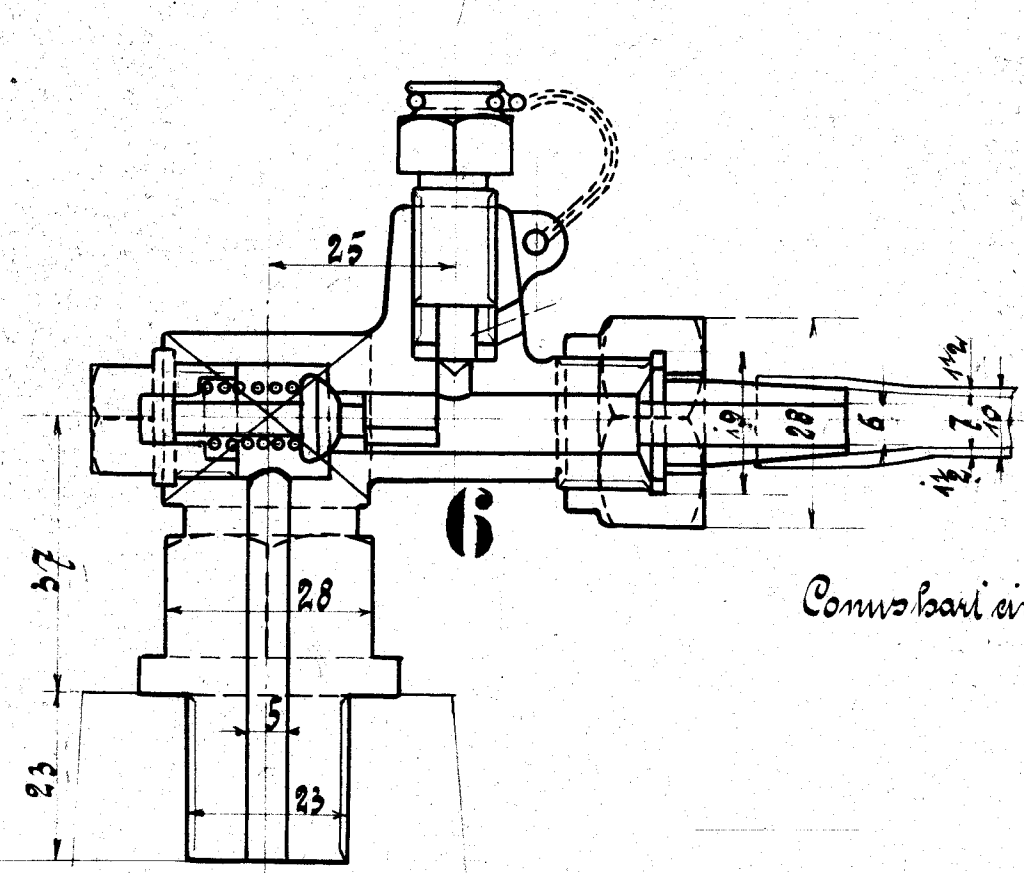
T-Stützen für Dampfleitungen



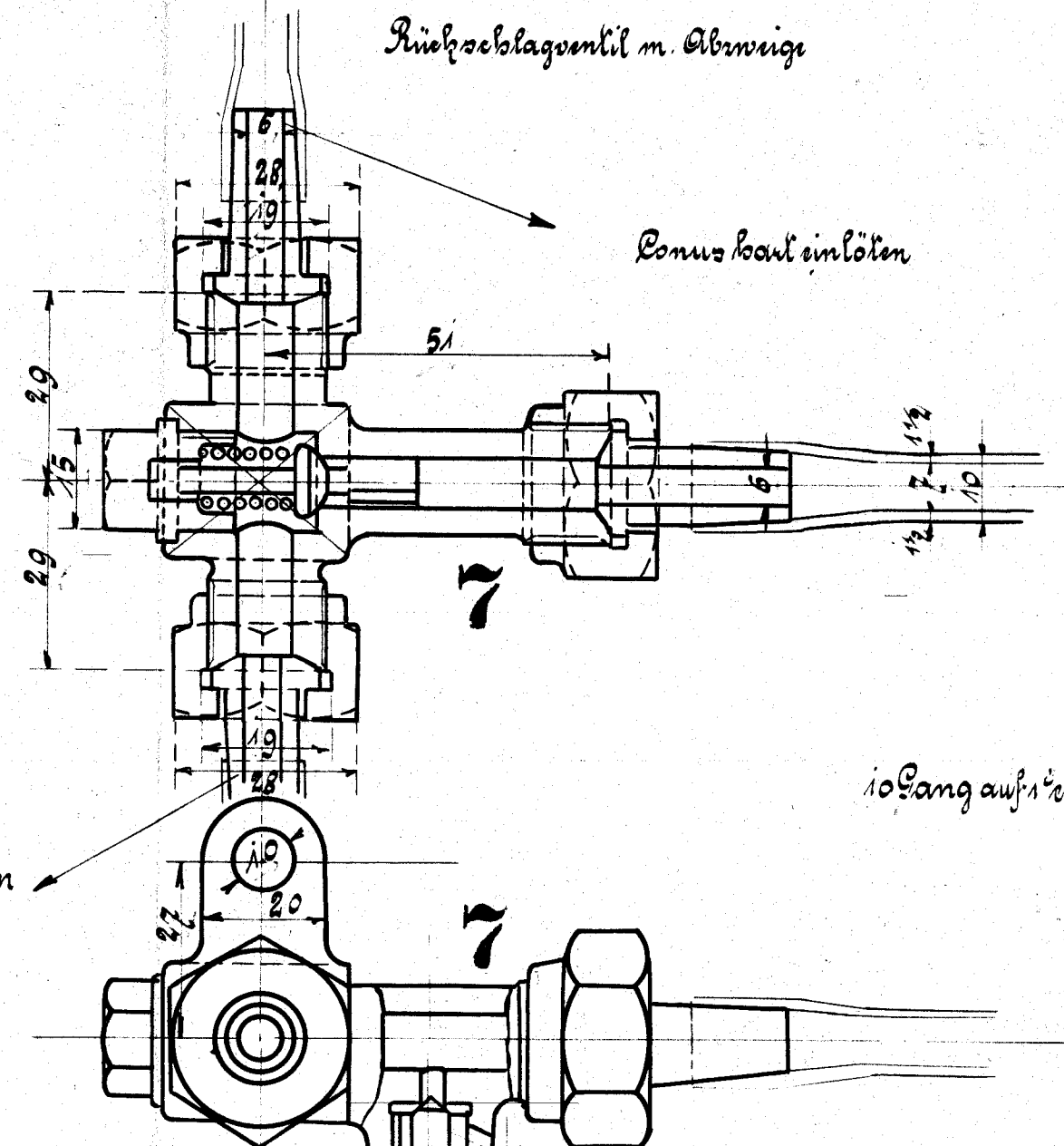
Einbohrung für Dampfleitung zur Turbine



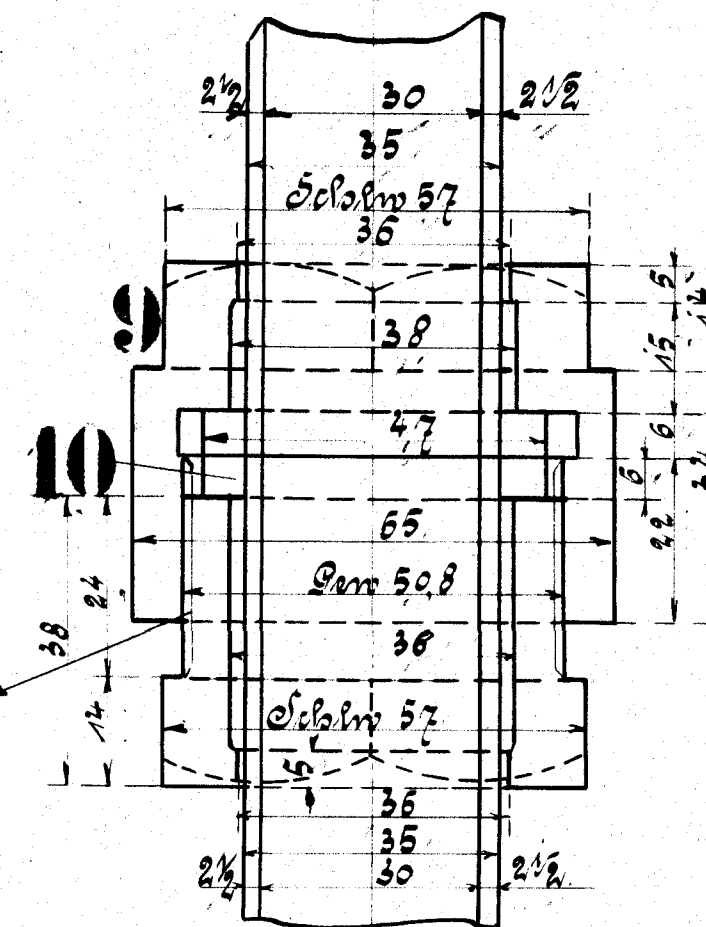
Rückbohrbohrventil am Zylinder



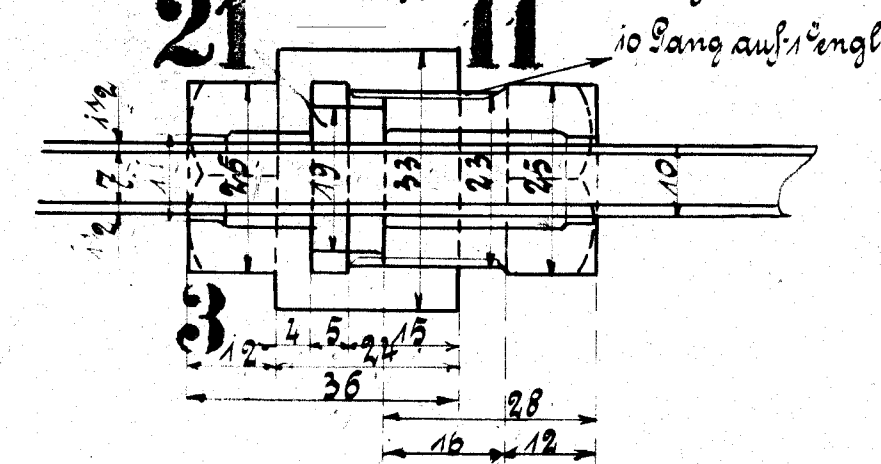
Rückbohrbohrventil m. Abweige



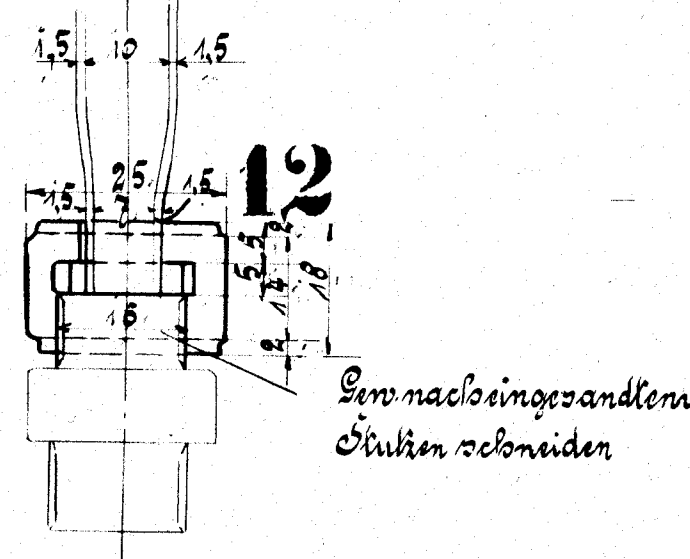
Einbohrung für Stelminbohrer



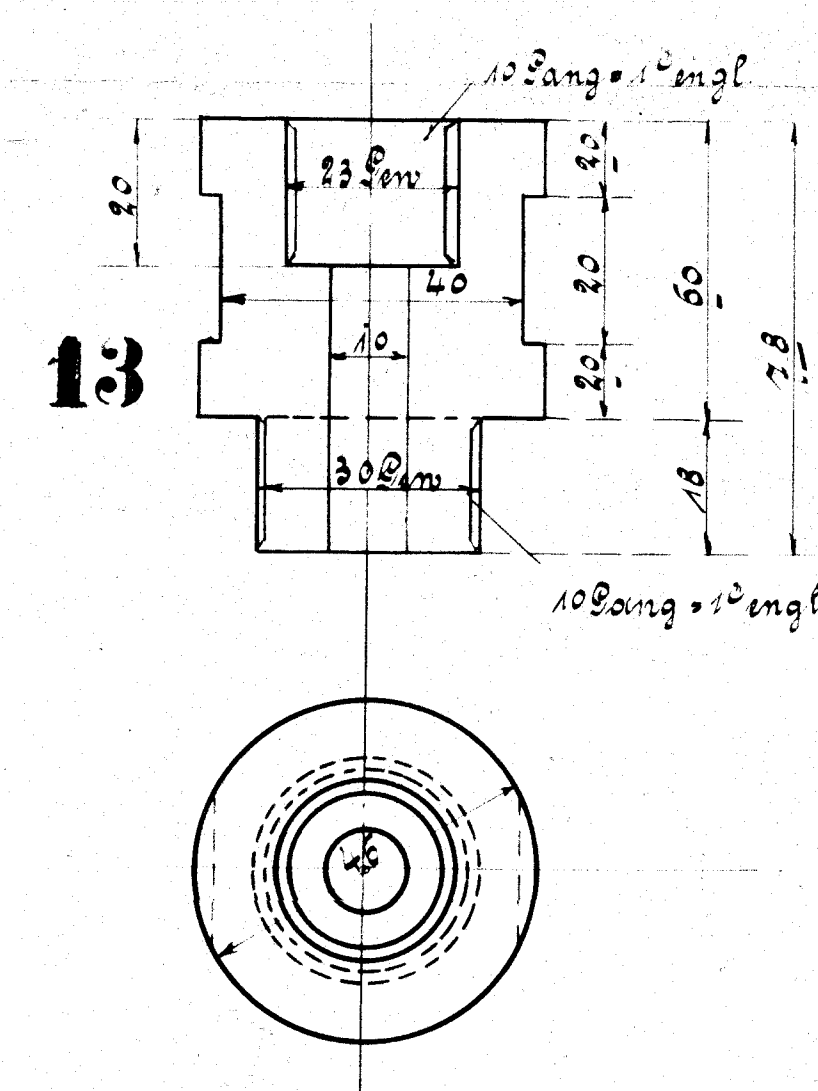
Einbohrung f. Stelminleitung



Stützen am Ölgefäß



Einbohrung f. Stelminmanometerventil



Ausführung für eine Lokomotive					Material Best. lang für eine Lok.		Fertig-
Stückzahl	Benennung	Nummer	Material	Werkstatt	Zeichen	Dimensionen und Modellzeichen	Gewicht kg:
2	Stelminschlitten		St.				
2	Überfallmuller		St.				
2	Einbohrung		St.				
2	Einbohrbohrschrauben		St.				
2	Rückbohrbohrventile		St.				
2	" mit Abweige		"				
2	Stützen		"				
2	Abweigemuffen dazu		"				
8	Stelminbohrer		St.				
11	Einbohrbohrungen		St.				
1	Überfallmuller		"				
1	Einbohrung f. Stelminmanometerventil		St.				
1	T-Stützen		St.				
2	Überfallmuller		"				
2	Einbohrbohrer		St.				
1	Stützen		St.				
1	Überfallmuller		"				
2	Einbohrbohrer		St.				
1	Überfallmuller		St.				
1	Einbohrbohrer		St.				

HENSCHEL & SOHN  
CASSEL

Die Stützen & Einbohrbohrungen

zu den 18. Tender-Lokomotiven

für die Holding Südharz, Holding.

Fabr.-Nr. 10693/54

Einbohrung 232 58