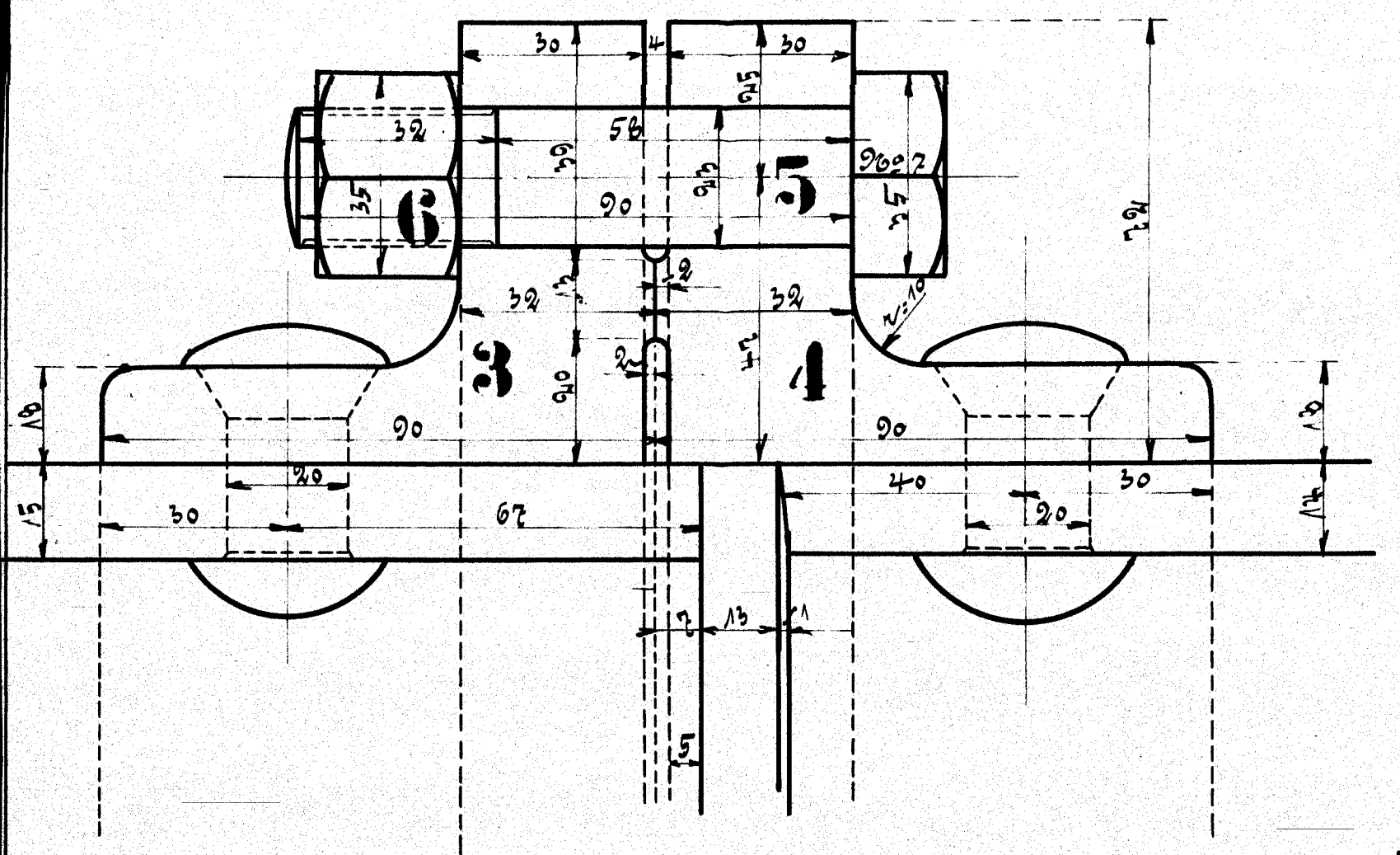
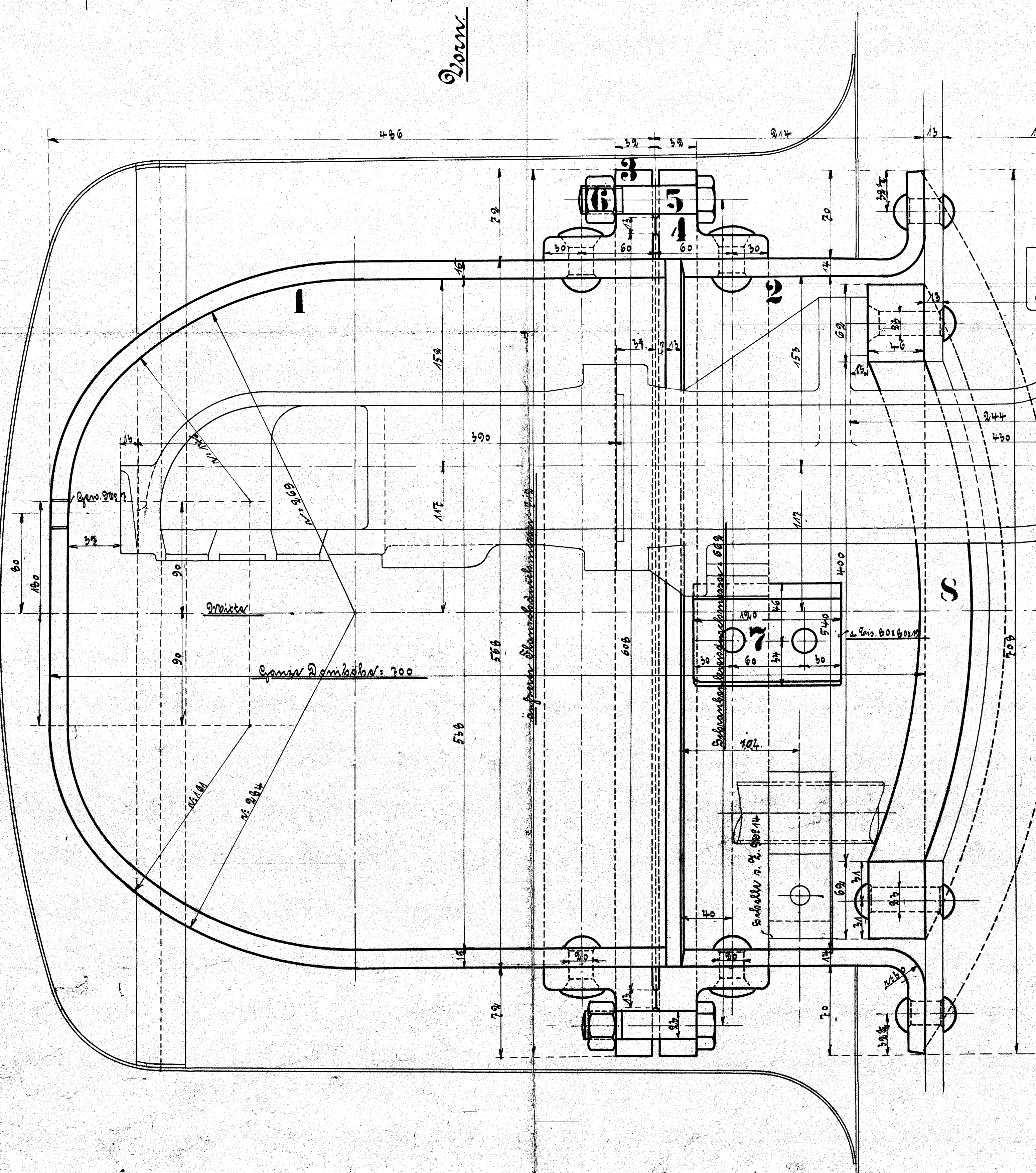


Ausführung für eine Lokomotive.					Material-Bestellung für eine Lokomotive		Fertig-Gewicht
Stückzahl	Benennung	Nummer	Material	Bemerkung	Zeichen Pos.	Dimensionen und Modellzeichen	kg:
1	Dampfscheibe	S S S S S S S S	St. 6				
1	Dampfschieber		" "				
1	oberer Dampfklappenring		" "				
1	unterer " "		" "				
36	Schrauben Ø 20 x 7		" "				
36	Druckstift Ø 20 x 7		" "				
9	Winkel rechts u. links		" "				
1	Wasserschieber		" "				



Dom

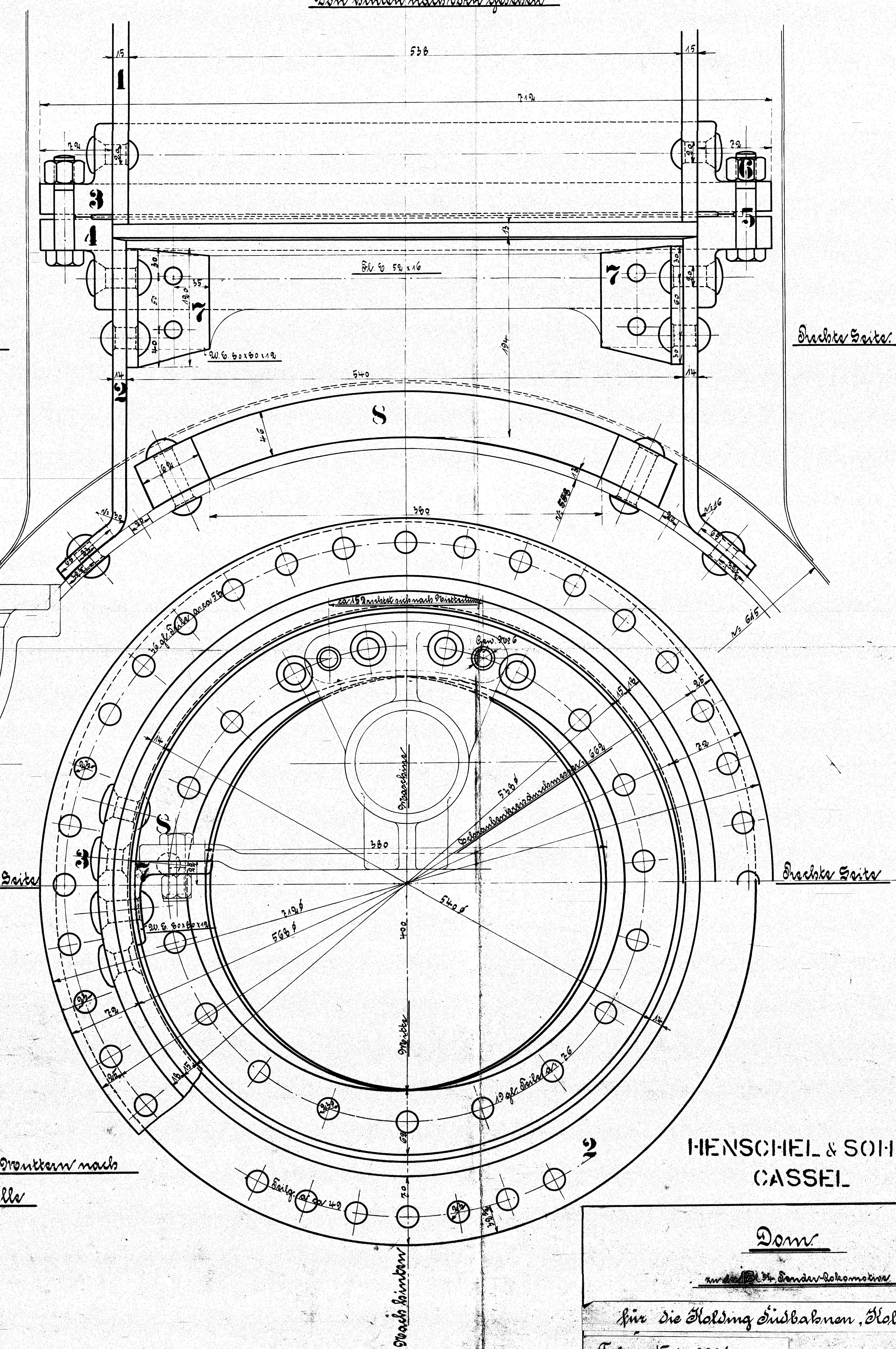


linke Seite

Dom linke Seite

Schrauben und Druckstift nach dänischer Tabelle

von hinten nach vorn gesehen



rechte Seite

rechte Seite

HENSCHEL & SOHN CASSEL

Dom

nach dänischer Tabelle

für die Halding Eisenbahnen, Halding.

Fabr. Nr. 10693/94

13