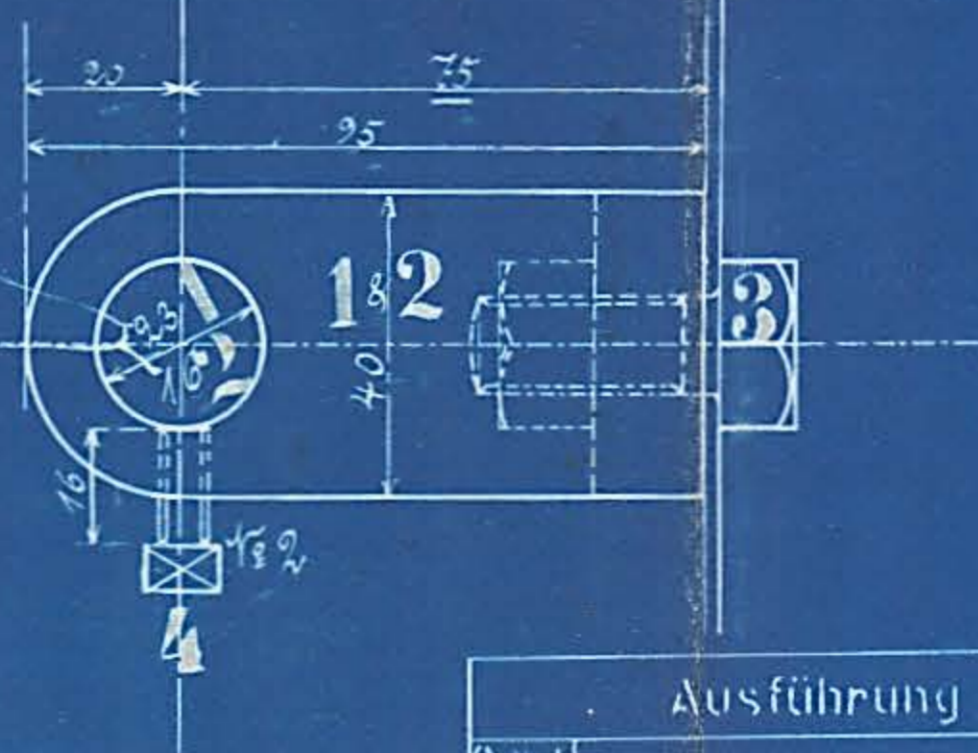


Pos. 1 mit 23 mm Bohrung für Kessel- und Schieberkasten-Manometer.

Pos. 2 mit 16 mm Bohrung für Dampfheizungs-Manometer.



Stückzahl	Benennung	Nummer	Material	Werkstatt	Material-Bestellung für eine Lokomotive		Fertig-Gewicht kg:
					Zentrum	Pos.	
2	Manometerhalter	1	St. E.				
1	"	2	" "				
6	Schrauben m. Mutterkern Nr. 4.	3	" "				
3	Schrauben	4	" "				

HENSCHKE & SOHN
CASSEL

Manometerhalter
zu den 1B Tender-Lokomotiven
für die Holding-Südbahnen, Holding.

Fabrik-Nr. 10693/94

Zeichn.-Nr. 230