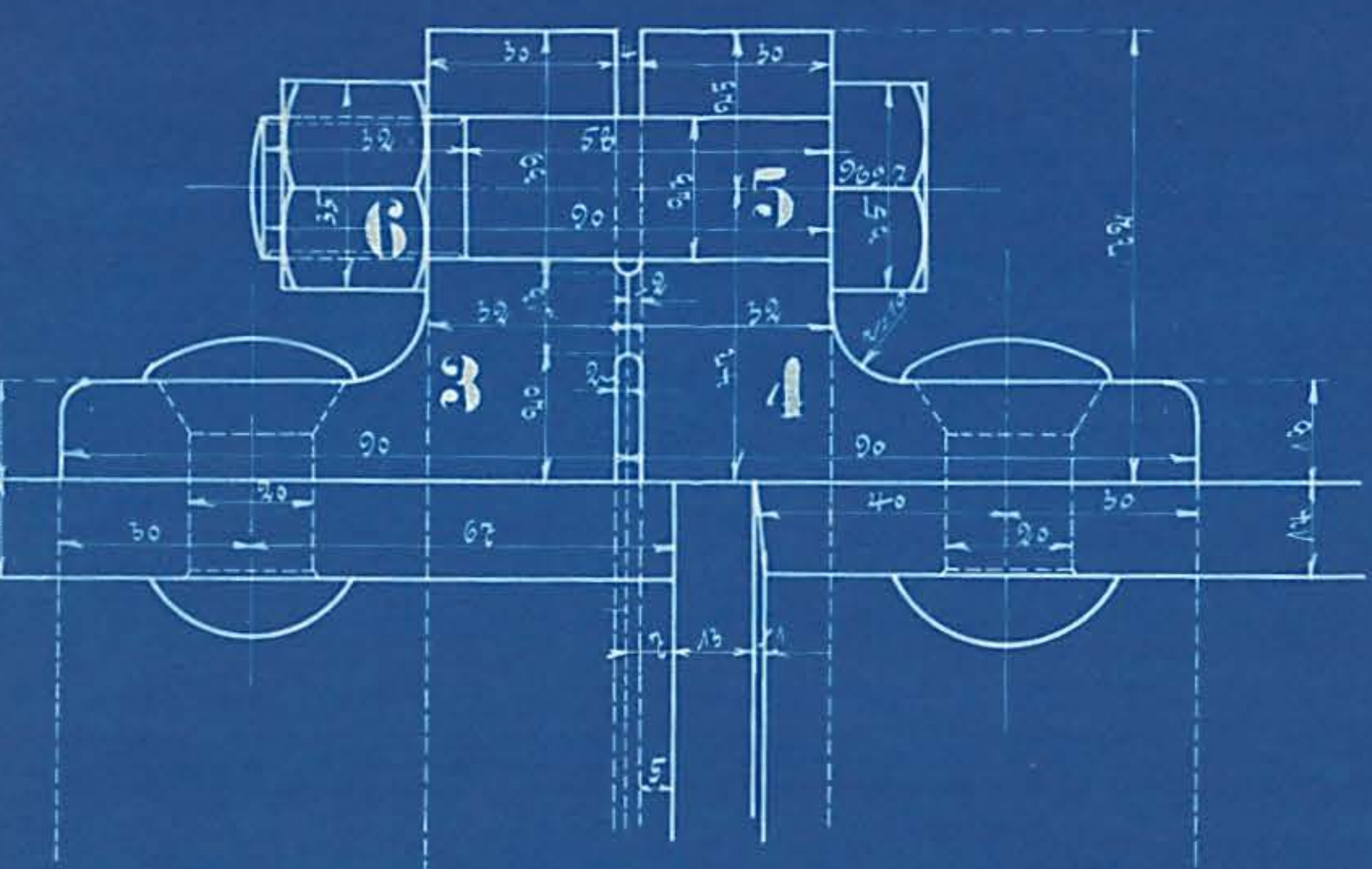
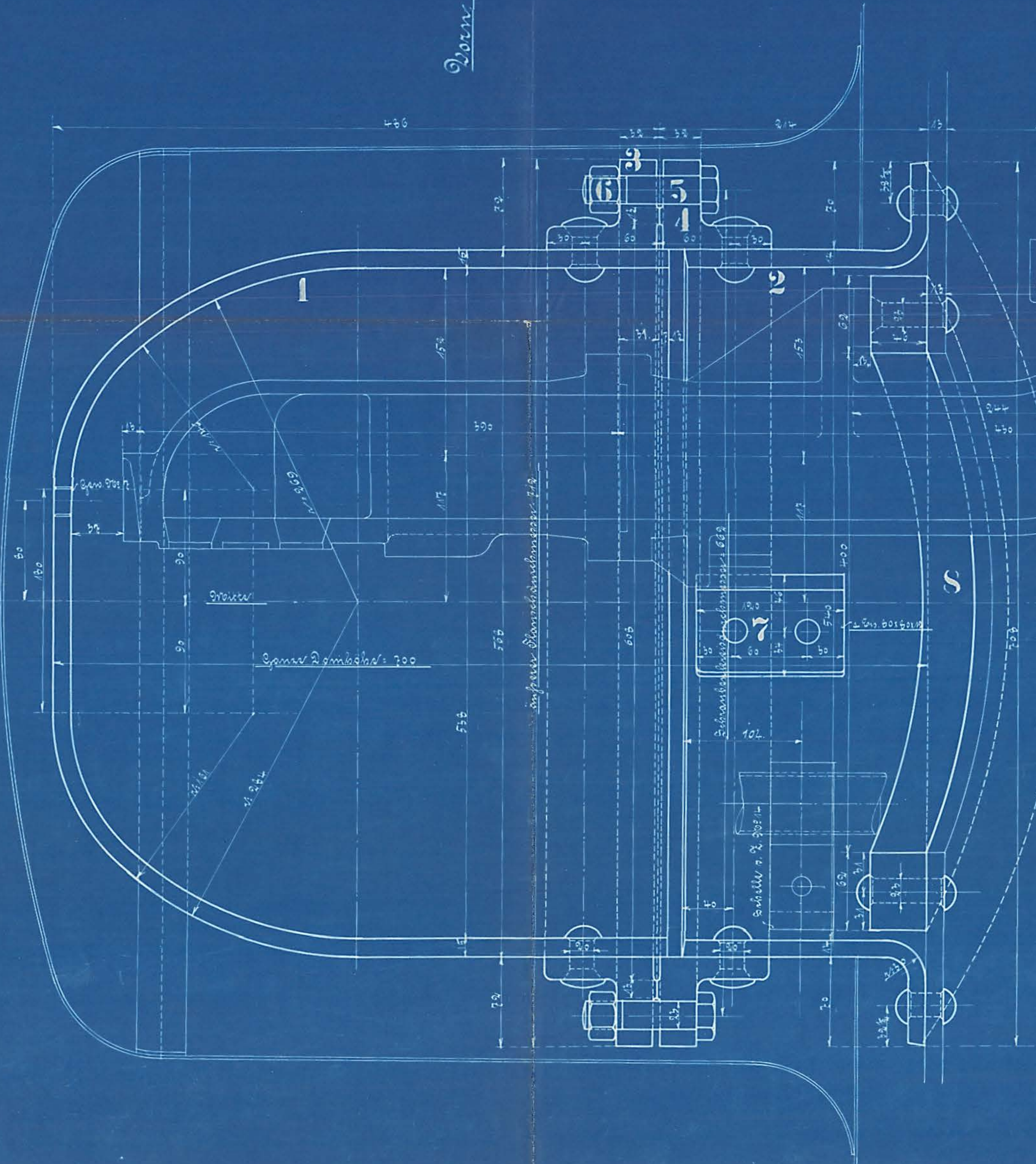


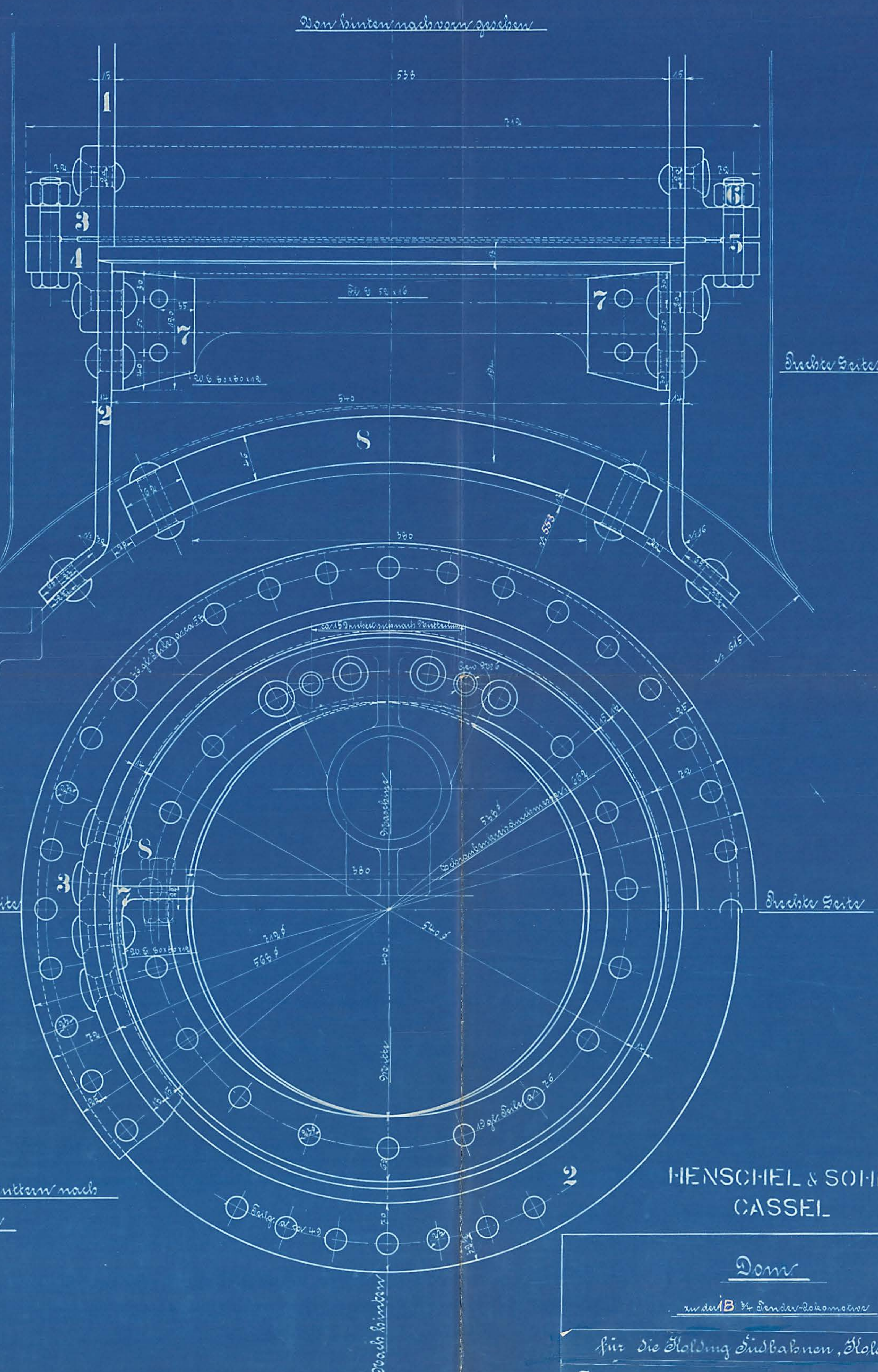
Ausführung für eine Lokomotive					Material-Bestellung für eine Lokomotive		Fertig-Gewicht
Stückzahl	Benennung	Nummer	Material	Bemerkung	Zeichn. 1:100	Dimensionen und Modellzeichen	kg:
1	Domhaube	1	St 5				
1	Domfuß	2	"				
1	oberer Domflanschring	3	"				
1	unterer " "	4	"				
36	Bohrschraube St 5	5	"				
36	Bohrschraube St 5	6	"				
2	Winkel rechts u. links	7	"				
1	Winkelverbindung	8	"				



Dom



Schrauben und Muttern nach dänischer Tabelle



HENSCHEL & SOHN CASSEL

Dom

nach B 34 Dampf-Lokomotive

für die Halding Südbahnen, Halding.

Fabr. Nr. 10693/94

Zeichn. 9982 13