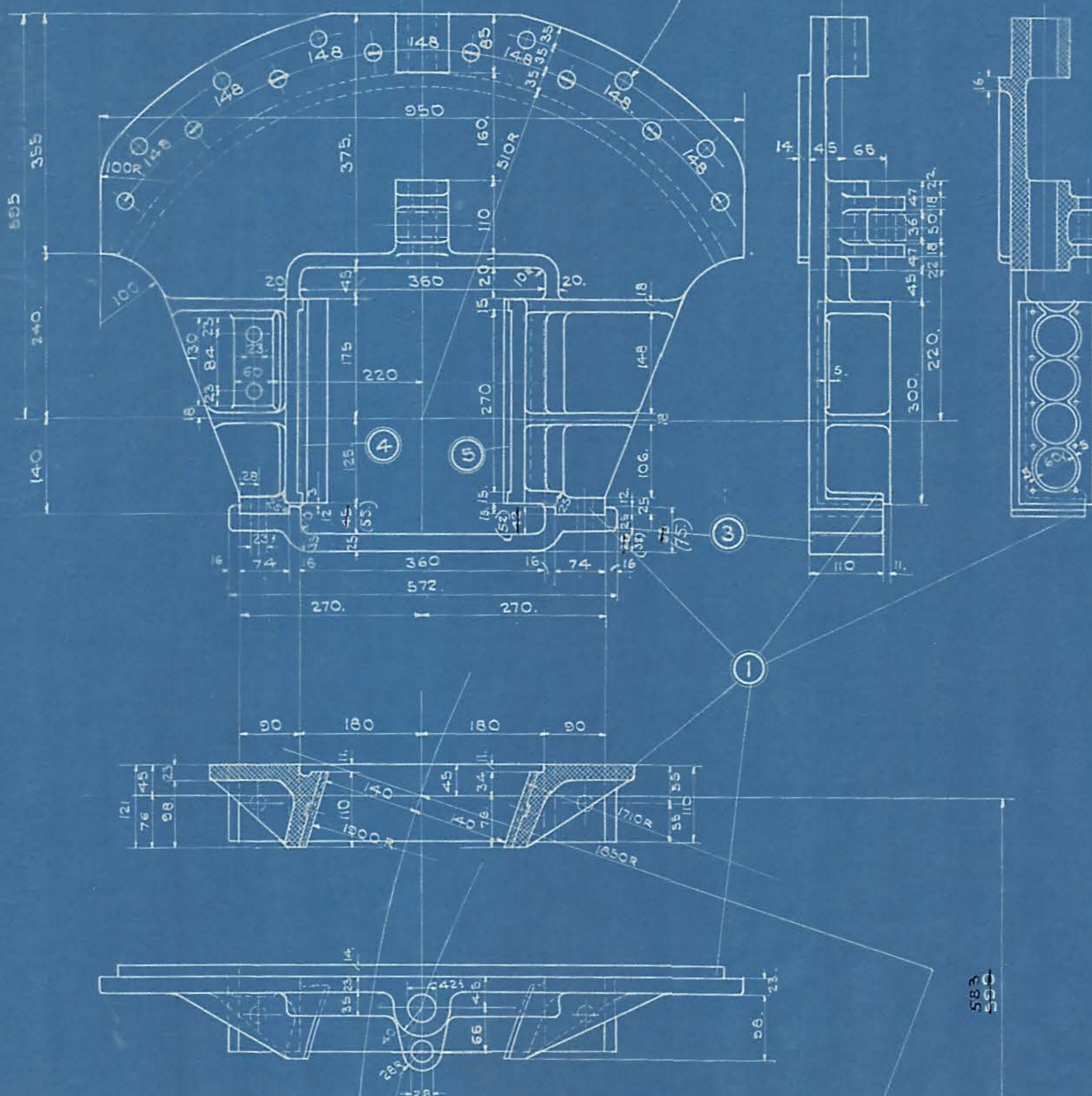


ÖBS! HAFEN KANJERN (105) FÖR LOK 1051



MED 2 ST ÖRON
ENL RITN. FÖR
HÖGER HORNBLOCK.

MED 1 ST ÖRA
ENL RITN. FÖR
VÄNSTER HORNBLOCK.

| DET. N° | MOD. N° | ST. | MAT. | BENÄMNING. | HÖV. |
|---------|---------|---------|-----------------|------------|--|
| 1 | 55164 | 2 | STÅL 50-6000 | HORNBLOCK. | HÖV. |
| 2 | 55165 | 1 | " | STAG. | |
| 3 | 55166 | 2 | " | BINDJÄRN. | |
| 4 | 28430 | 2 | FOSFOR BRONS | FÖDER. | 78% KOPPAR, 10% BLY, HÖV 10% PÅNKATENN 2% |
| 5 | " | 2 | " | " | " FOSFORKOPPAR 4% FOSFOR |
| 6 | 40 | 5 HJÄRN | 5/16" | SKRUF. | |
| 7 | 36 | " | 7/8" | SKRUF. | 28 st L = 72, 8 st L = 84. |
| 8 | 36 | " | 7/8" | MUTTER | |
| 9 | 36 | " | 6 3/4" | SAXR | |

| BEST. N° | BESTÄLLARE | STL | ANM. | M.F.T. N° |
|----------|-------------------|-----|---|-----------|
| 1010-17 | NEDEL FÄRRE N 100 | | | |
| 1018 | FÄRRE N 100 | | | 80. |
| 1051 | LÄNG. 15 | | NST 10000 KONJUNKTIONSSÄKERN OCH FÄRRE N 100 | |
| 1056 | F. N. N. B. | | NST 10000 KONJUNKTIONSSÄKERN OCH FÄRRE N 100 | |
| 1101-2 | KÖRRE-RINGST. | 1 | | |

TILL LOKOMOTIV I.
SKALA 1/20.
HORNBLOCK MED STAG.
TILL
RADIAL AXEL.

13920
KOP
10% 100.
E. OLSSON.

20 5 15
Wendert