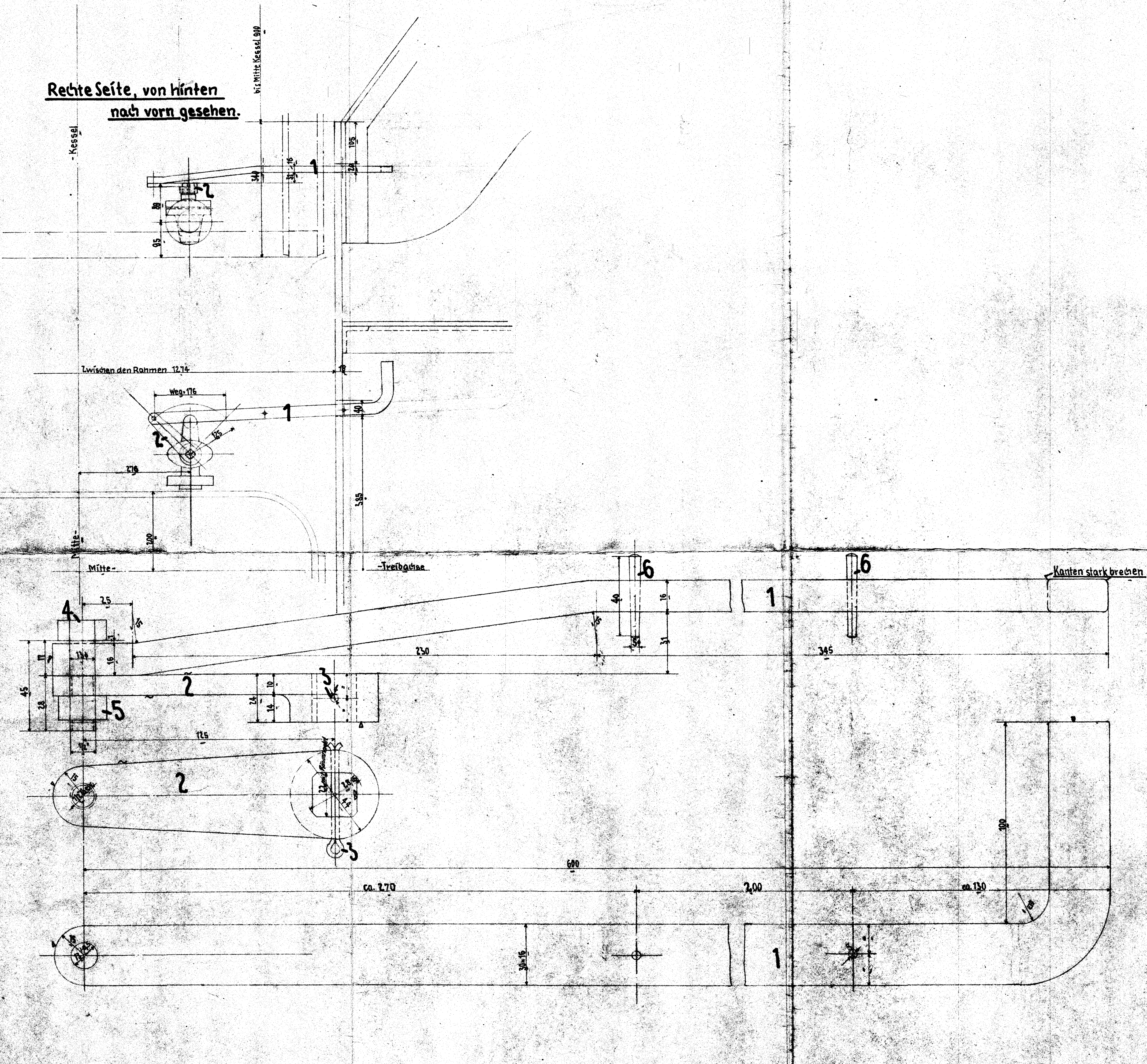


Rechte Seite, von hinten
nach vorn gesehen.



Auftrag-Nr.	Fabrik-Nr.	Anzahl	Stückliste	Teil	Bestellung und Gattung	Bemerkungen	Liefertag	Unterschrift und Tag
								Büro
	21254158	5	a		1-C-Heißdampf-Lok für Harzens-Bahnen			

2	Kerbstift 5x40	6	St 60-11					
1	Sechskantmutter 1/2"	5	St 38-13					
1	Sechskantschraube 1/2"x45	4	St 38-13					
1	Spilnt 4x50	3	St 42					
1	Hebel	2	St 37-11					
1	Zugstange	1	St 37-11					

c	b	a	Benennung	Teil	Werkstoff	Bemerkungen	Modell oder Gesenk	Schaublonen	ist bei Fertigung	ist bei Montage
			Ohne Bearbeitungszugabe							
			Mit Bearbeitungszugabe							
			Sonstige Bearbeitung							
			Nicht bearbeiten							
			Kratzen							
			Schuppen							
			Schlichten							
			Feinschlichten							
			Sonstige Bearbeitung							
			1. Z. an							
			2. Z. an							
			3. Z. an							
			4. Z. an							

Maßstab 1:1; 1:5. Maße in mm

Nr.	Teil	Änderungen	Schr.Nr.	Tag	geändert von	am	geprüft	Nr.	Zugehörige Zeichnungen
								4.17	Kesselablaßhahn

Bezeichnet Tag Name

Gezeichnet: *[Signature]*

Geprüft: *[Signature]*

Normgeprüft: *[Signature]*

HENSCHEL & SOHN G.m.b.H.
KASSEL
Abteilung 1.35

Kesselablaßhahnzug

2335

Ersetzt für (Urspr. Ausführung)
Ersetzt durch (Neuer Ausführung)

DIN-Schlüsselweiten