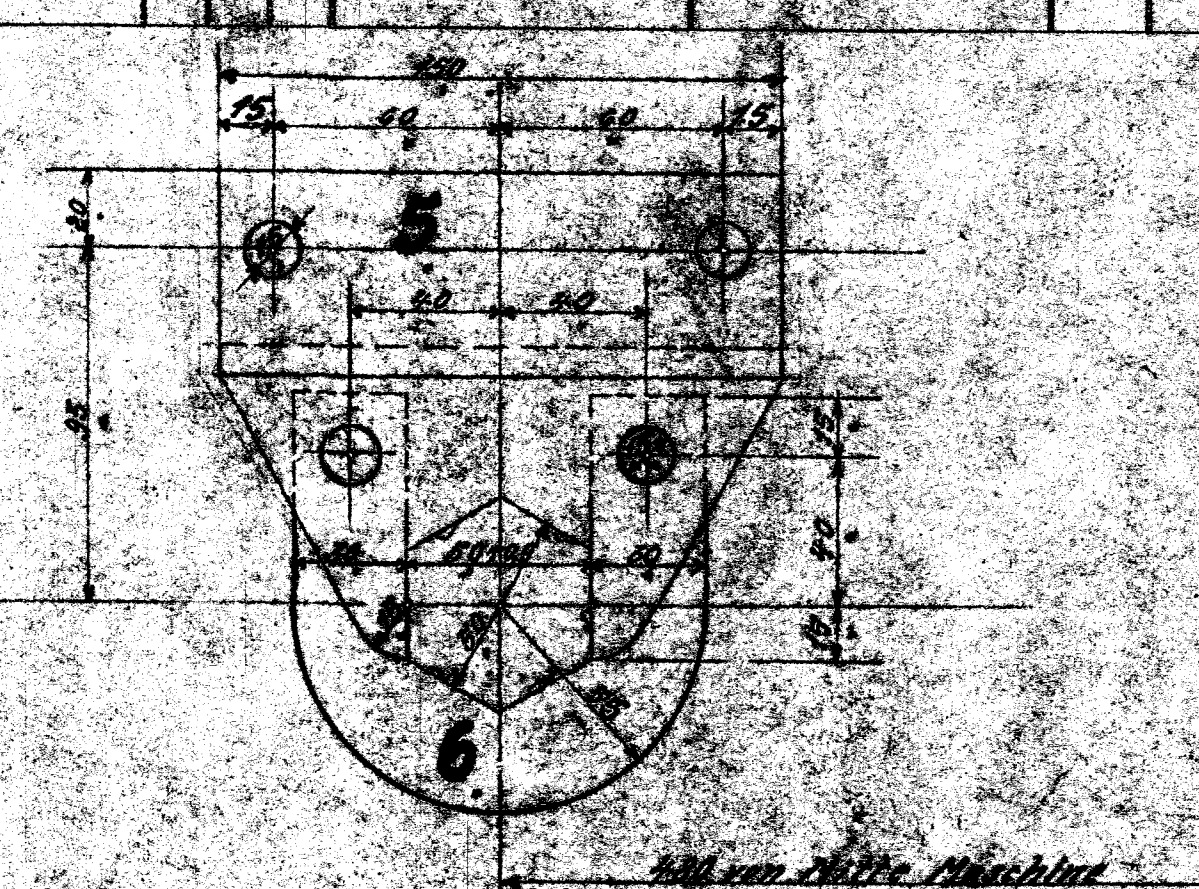
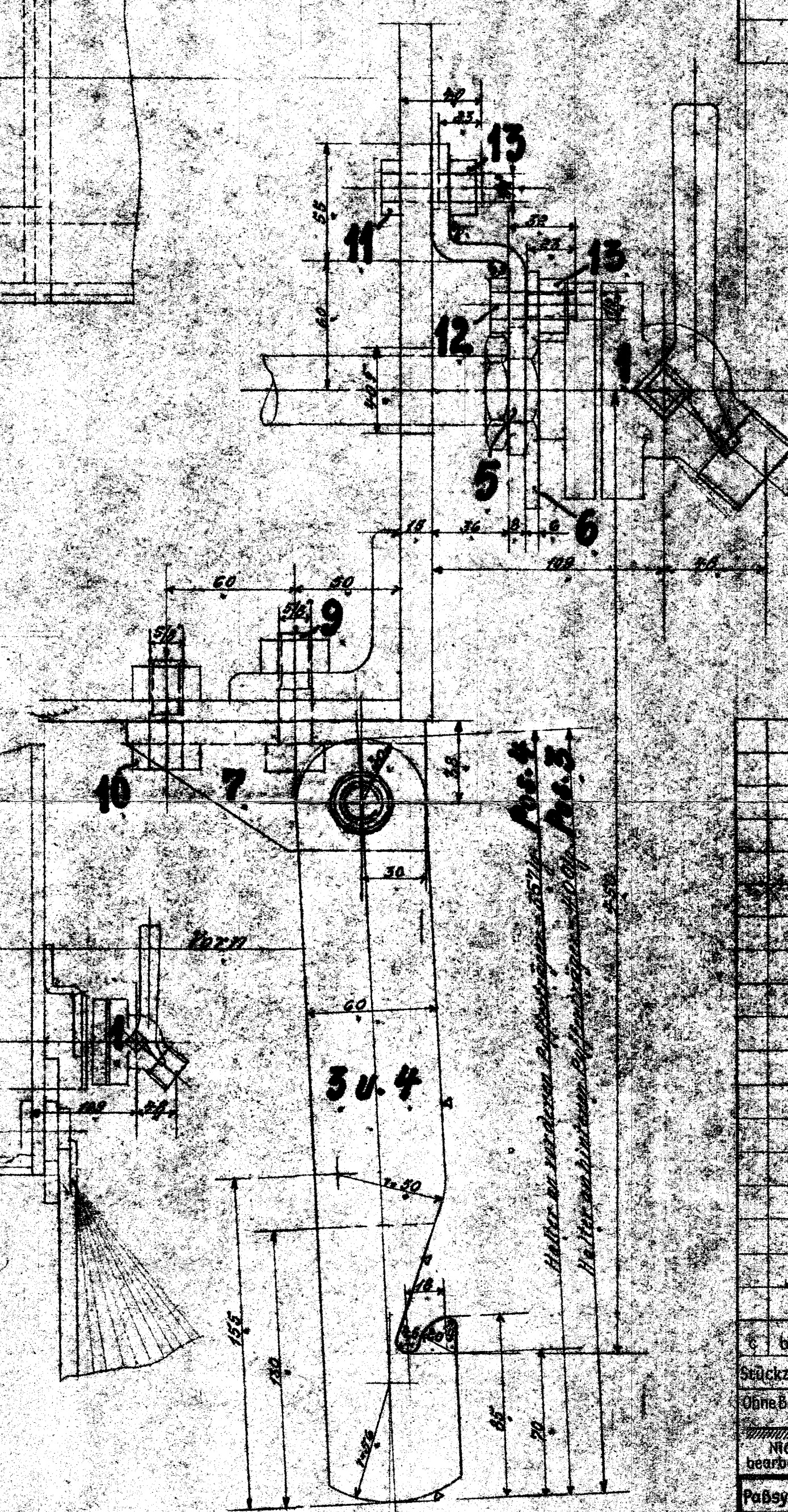
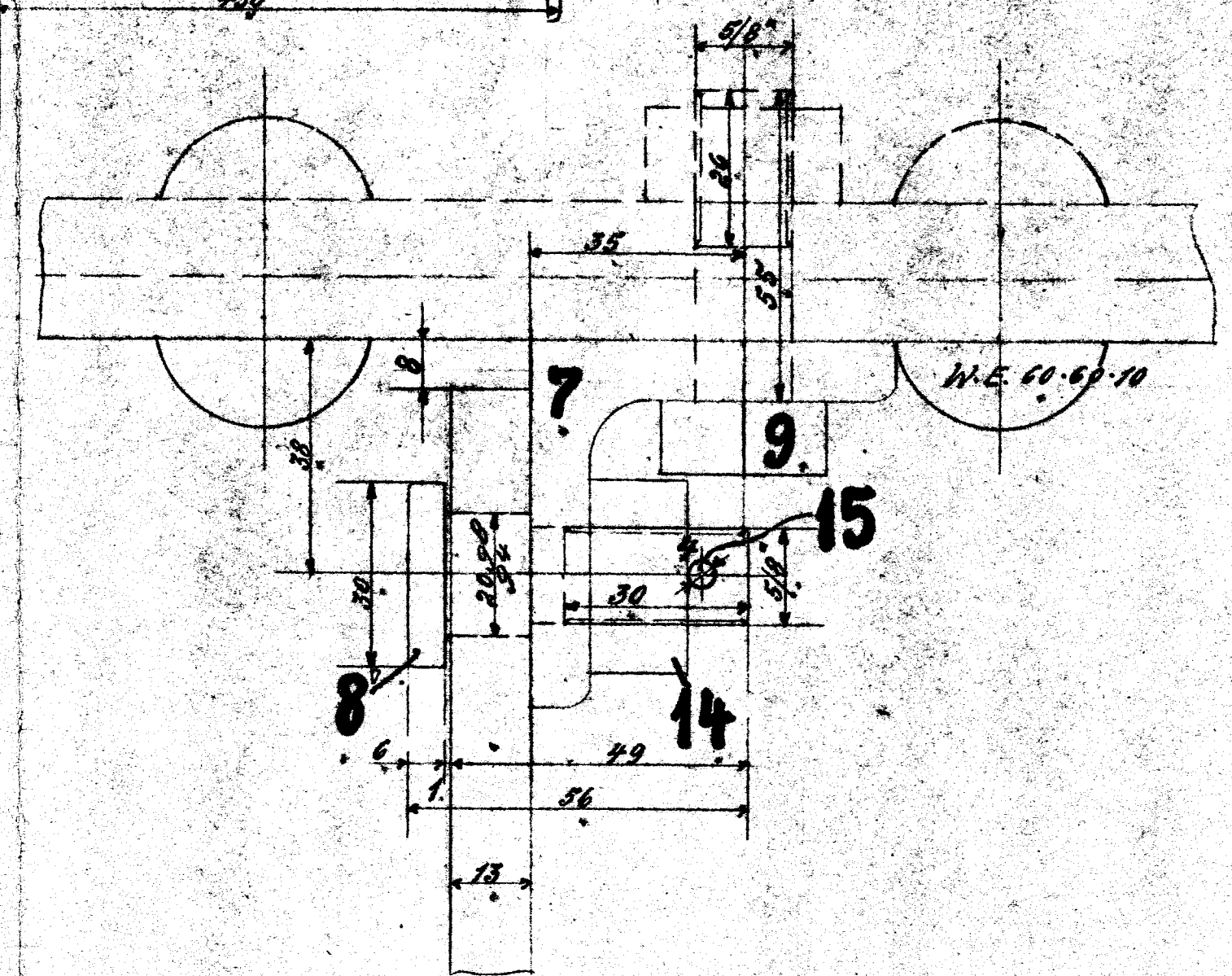
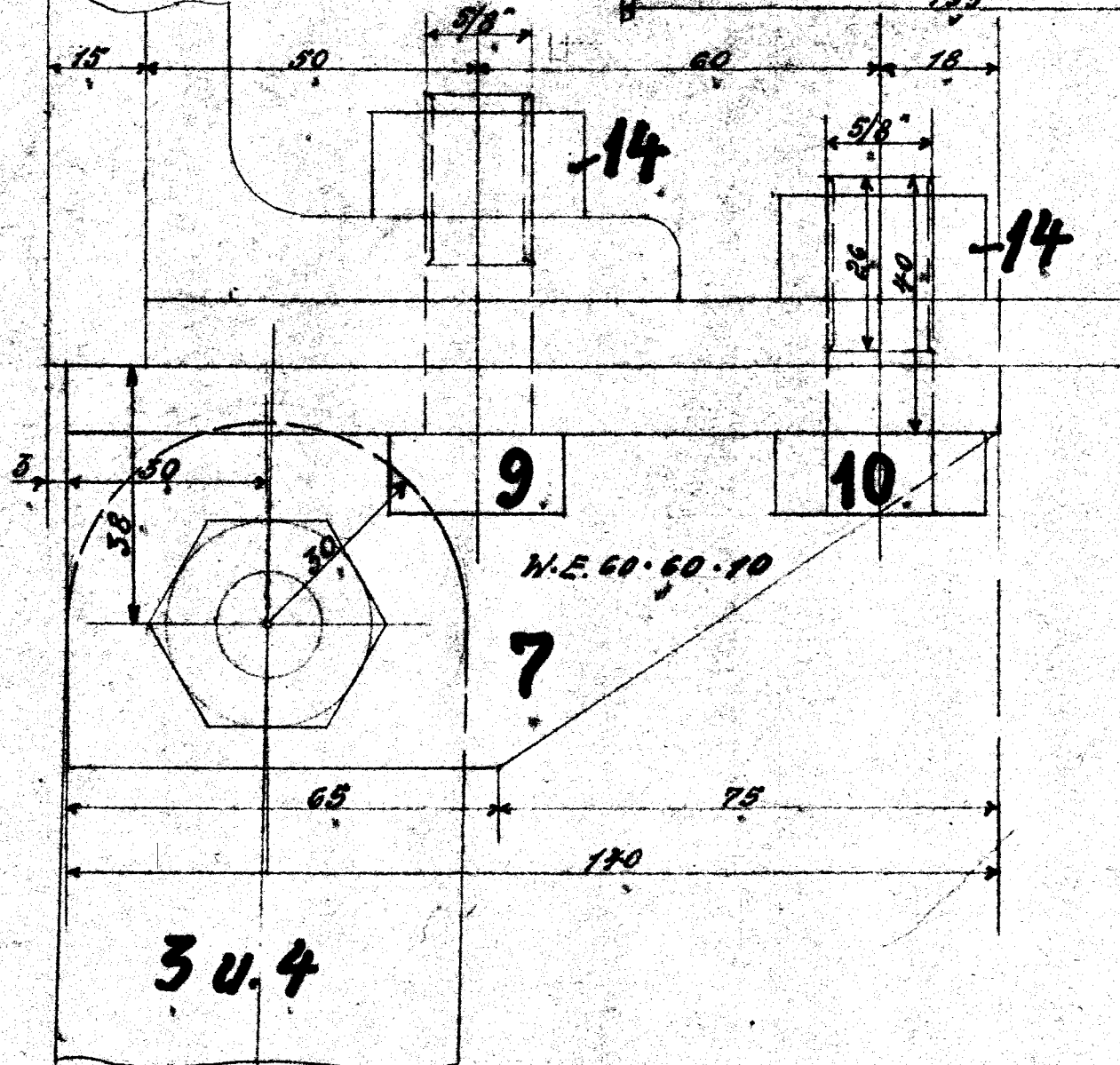
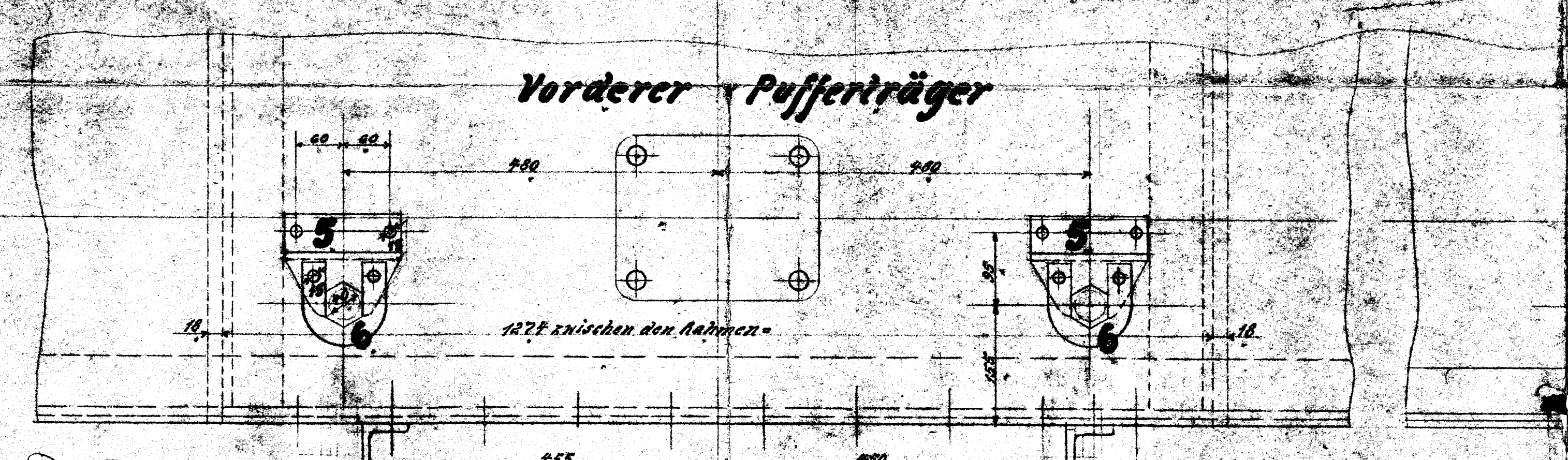
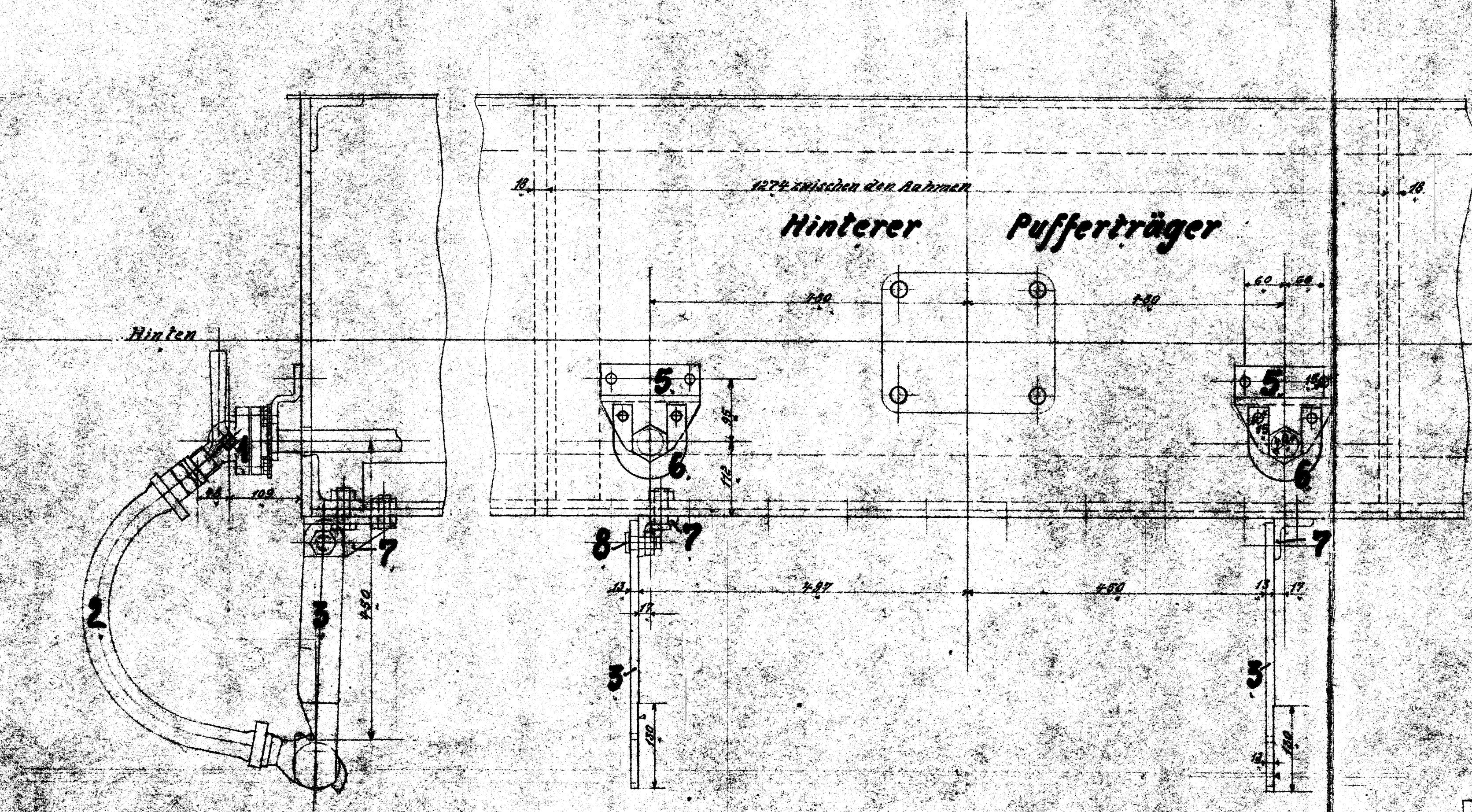


Auftrag-Nr.	Fabrik-Nr.	Anzahl	Bauteil	Bestellung und Satzung	Bemerkungen	Liefertag	Jahrgang:	
							Büro	Betrieb
21254/BR. 5	0	1/10		Für Maschine-Bauwerk 16-H.-T.-L.				



Stückzahl	Benennung	Teil	Werkstoff	Bemerkungen	Messl. oder Gesenk	Schablone	roh	ist fertig	Arbeitsverteilung
1	Spindel 2.536	18							
1	2. Sechskantmutter 20"	15							
1	2. Sechskantmutter 16"	14							
1	2. Sechskantmutter 12"	13							
1	2. Sechskantmutter 10"	12							
1	2. Sechskantmutter 8"	11							
1	2. Sechskantmutter 6"	10							
1	2. Sechskantmutter 5"	9							
1	2. Sechskantmutter 4"	8							
1	2. Sechskantmutter 3"	7							
1	2. Sechskantmutter 2"	6							
1	2. Sechskantmutter 1 1/2"	5							
1	2. Sechskantmutter 1 1/4"	4							
1	2. Sechskantmutter 1 1/8"	3							
1	2. Sechskantmutter 1 1/16"	2							
1	2. Sechskantmutter 1"	1							

Paßsystem: Einheitsbohrung		Maßstab: 1:1		Maße in mm	
1. Z. an	5	5. Z. an	5	6. Z. an	5
2. Z. an	5	6. Z. an	5	7. Z. an	5
3. Z. an	5	7. Z. an	5	8. Z. an	5
4. Z. an	5	8. Z. an	5		

Gezeichnet: \_\_\_\_\_ Tag: \_\_\_\_\_ Name: \_\_\_\_\_

Gepaußt: \_\_\_\_\_

Geprüft: 5.1.12 K. Precher

Normgeprüft: \_\_\_\_\_

**HENSCHEL & SOHN G.m.b.H.**  
**KASSEL.**  
 Abteilung: A.D.F.

**Bremskupplung m. Halter**

**22.65**

Ersatz für: \_\_\_\_\_ (Ums. Anweisung)  
 Ersetzt durch: \_\_\_\_\_ (Ums. Anweisung)

3 u. 4 - Schlüsselweiten