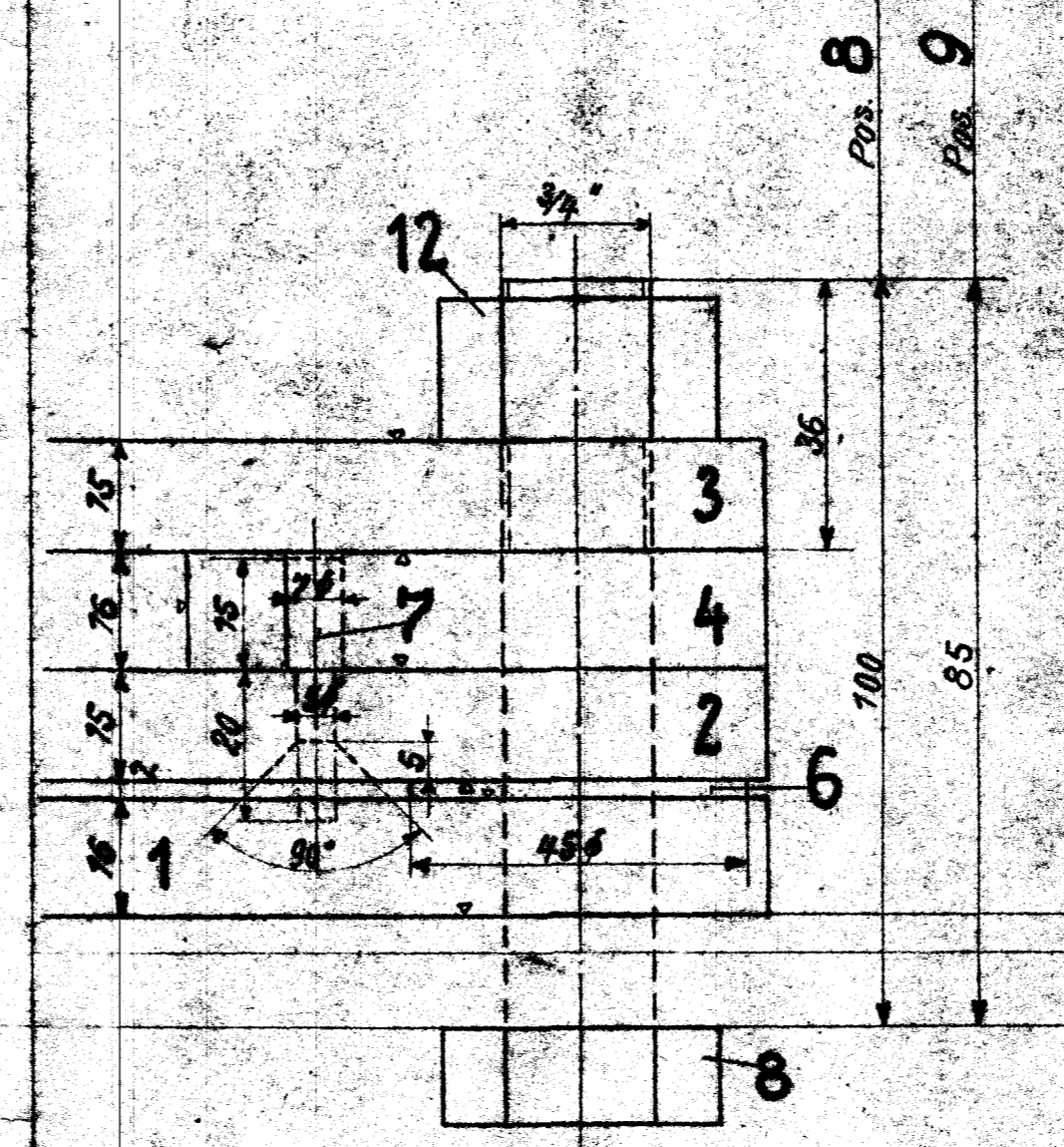
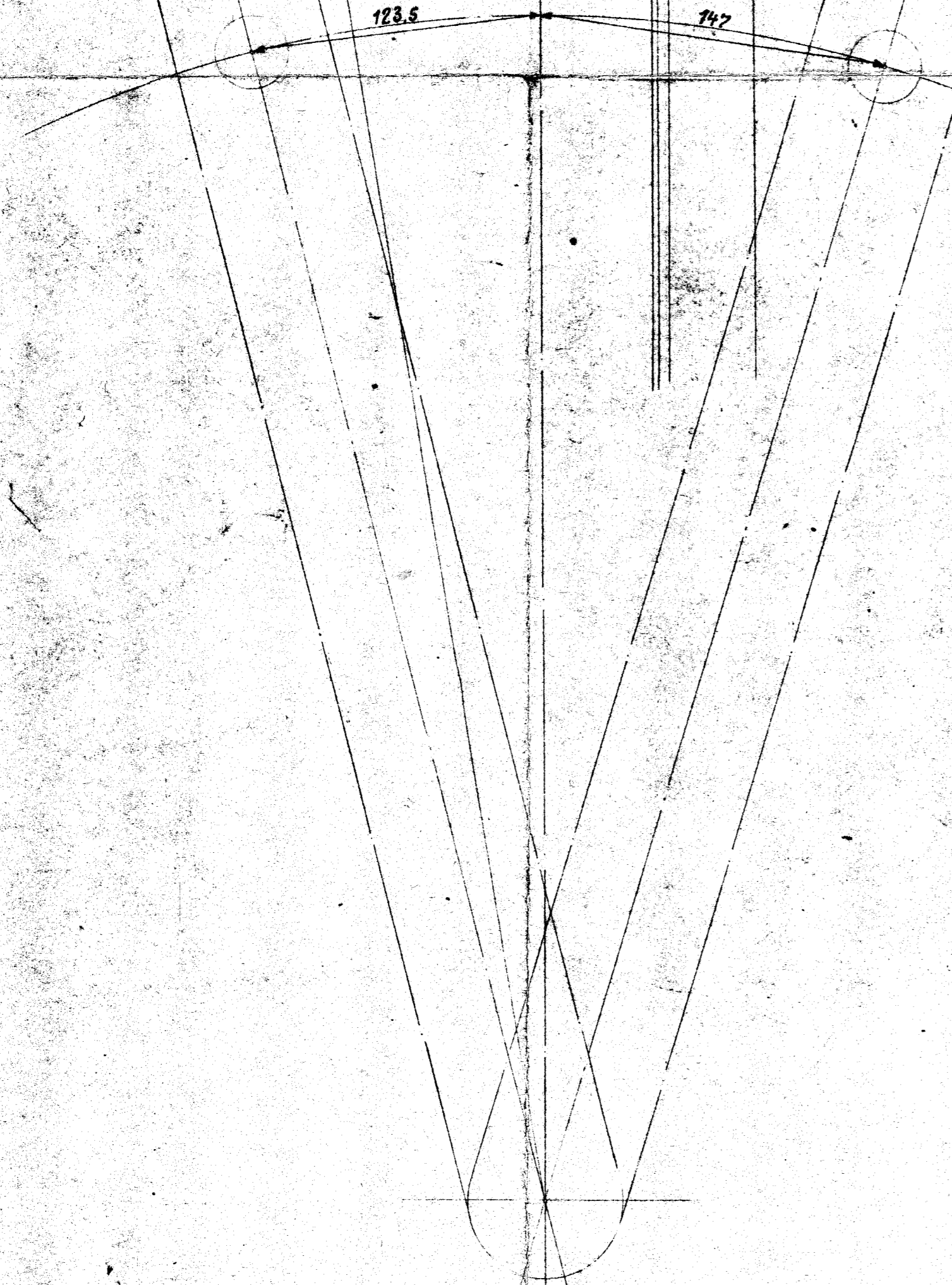
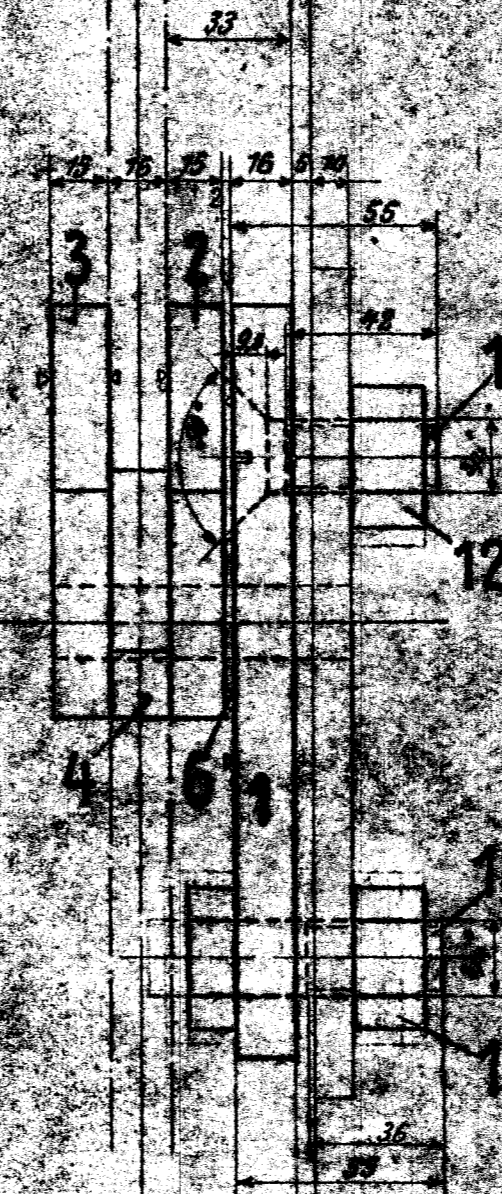


von Mitte Maschine bis Mitte Steuerbock-Bsp



Auftrag-Nr.	Fabrik-Nr.	Anzahl	Stückliste	Teil	Bestellung und Gattung	Bemerkungen	Licht-Verf.	Unterschrift und Tag
	21254-58	5	a	M3	T-014-PL	F. Horsens-Bahnen		

5	Sechskantmutter	3/4"	12	Sf. 38.73					Von M1935
7	Sechskantmutter	3/4"	11	Sf. 38.73					M163
2	Sechskantschraube	3/4"	10	Sf. 38.73					M14E
7	Sechskantschraube	3/4"	9	Sf. 38.73					M14L
7	Sechskantschraube	3/4"	8	Sf. 38.73					M14E
2	Nietbolzen		7	Sf. 94.72					M14E
2	Abstandhalter	45 x 2 mm	6	Sf. 80					M5
4	Zwischenstück		5	Sf. 37.12					M5, M1
7	Zwischenstück		4	Sf. 37.12					M5, M1
7	Führungsbogen außen		3	Sf. 37.12					M5, M1
7	Führungsbogen innen		2	Sf. 37.12					M5, M1
7	Steuerbock		1	Sf. 27.27					M3, M1

Stückzahl	Benennung	Teil	Werkstoff	Bemerkungen	Modell oder Gesenk	Scha-blone	roh	ist	Soll	Fertig	Arbeitsverteilung

Paßsystem: Einheitsbohrung Maßstab 1:2 Maße in mm

Nr.	Teil	Änderungen Art der Änderung	Schr.Nr.	Tag	geändert von	am	geprüft	Zugehörige Zeichnungen Aufschrift

Tag Name: 1-C-Heißd.-Tend.-Lok. f. Horsens-Bahnen

Schlüsselschweiß

Steuerbock

HENSCHEL & SOHN g.m.b.H. KASSEL. Abteilung: L.B. 3

21.42

Ersatz für (Ältere Ausführung) Ersatz durch (Neuere Ausführung)