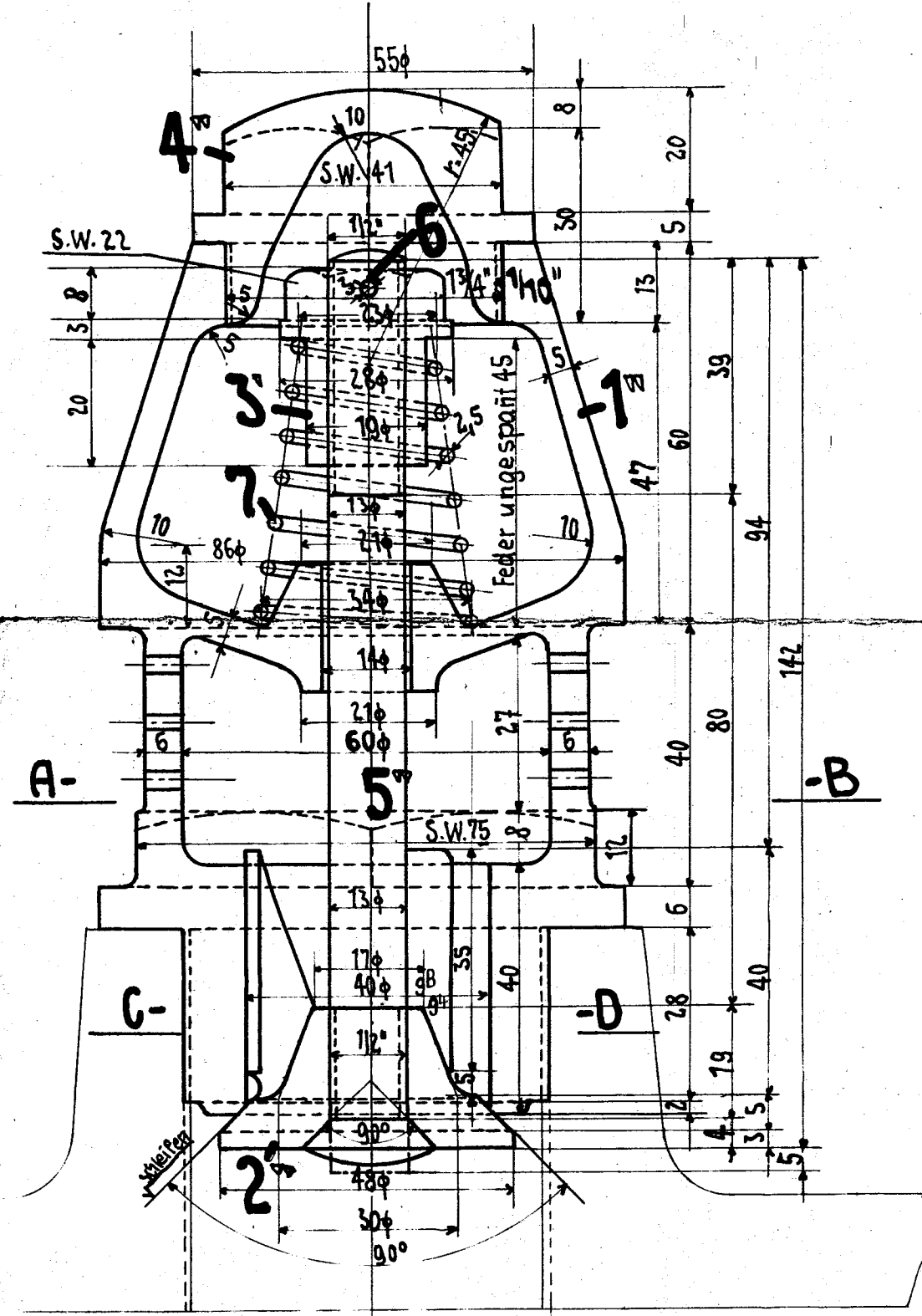
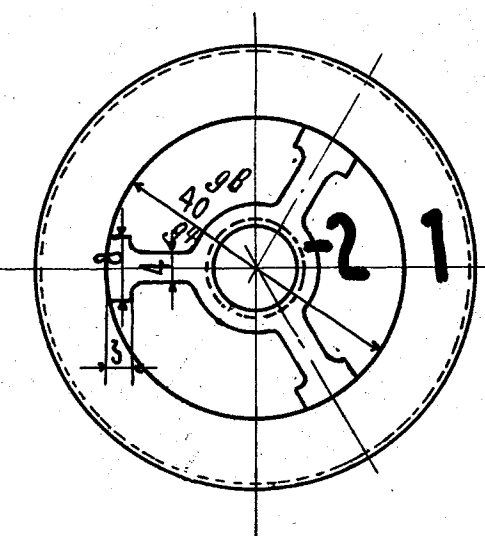
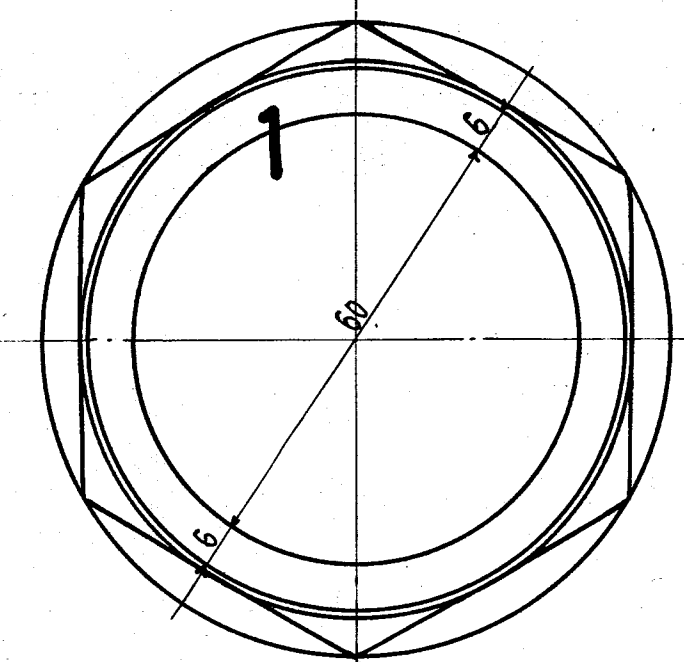


Schnitt C-D



Schnitt A-B



Außenflächen polieren

**Rotgußlegierung**  
 Kupfer ..... 88%  
 Bancazinn ..... 10%  
 Phosphorkupfer 2% (5% Phosphorgehalt)

Auftrag-Nr.	Fabrik-Nr.	Anzahl	Stückliste	Teil	Besreibung und Gattung	Bemerkungen	Liefertag	Unterschrift und Tag	
								Büro	Betrieb
	21254/58	5	a		1-C-Heißdampf-Tend-	ok. für Horsens-Bahnen			

2	Feder	7	St. 70.11						x W
2	Splint 3x20	6	St. 00						Vorr.
2	Spindel	5	St. 50.11						PI
2	Verschlußmutter	4	Rg.						PI
2	Stellmutter	3	Rg.						PI
2	Ventil	2	Rg.			9.771.b			} F, PI
2	Ventilgehäuse	1	Rg.			EZ. 53.1			

Stückzahlen	Benennung	Teil	Werkstoff	Bemerkungen	Modell oder Gesenk	Schubion	roh	ist fertig	Arbeitsverteilung
-------------	-----------	------	-----------	-------------	--------------------	----------	-----	------------	-------------------

Ohne Bearbeitungszugabe	Mit Bearbeitungszugabe				Sonderbearbeitung	1 Z. an	5 Z. an
Rein	Kratzen	Schuppen	Schlichten	Feinschlichten	Bearbeitungsrt. wärtlich ein-träger	2 Z. an	6 Z. an

Paßsystem: Einheitsbohrung		Maßstab 1:1		Maße in mm		4 Z. an	8 Z. an
----------------------------	--	-------------	--	------------	--	---------	---------

Änderungen		geändert		zugehörige Zeichnungen					
Nr.	Teil	Art der Änderung	Schr. Nr.	Tag	von	am	genm.	Nr.	Aufschrift

Gezeichnet	Tag	Name
	19.01.28	W. W. W.
	20.01.28	Th. Th.

**HENSCHEL & SOHN f.m.b.H.**  
**KASSEL.**  
 Abteilung: T.B. 3

# Zylindersaugventil

**19.51**

Erstellt für: (Name des Kunden)  
 Erstellt durch: (Name des Zeichners)