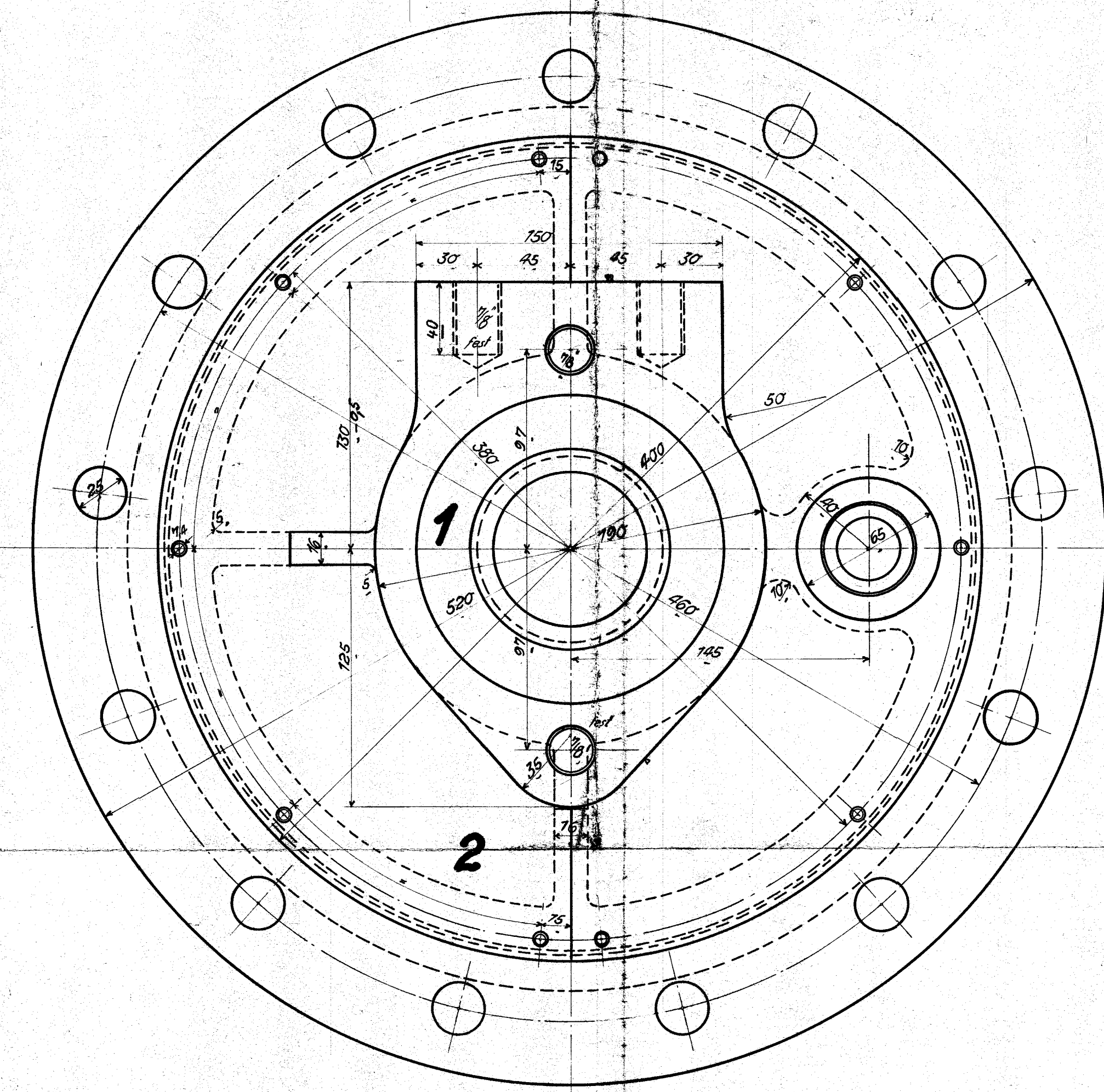
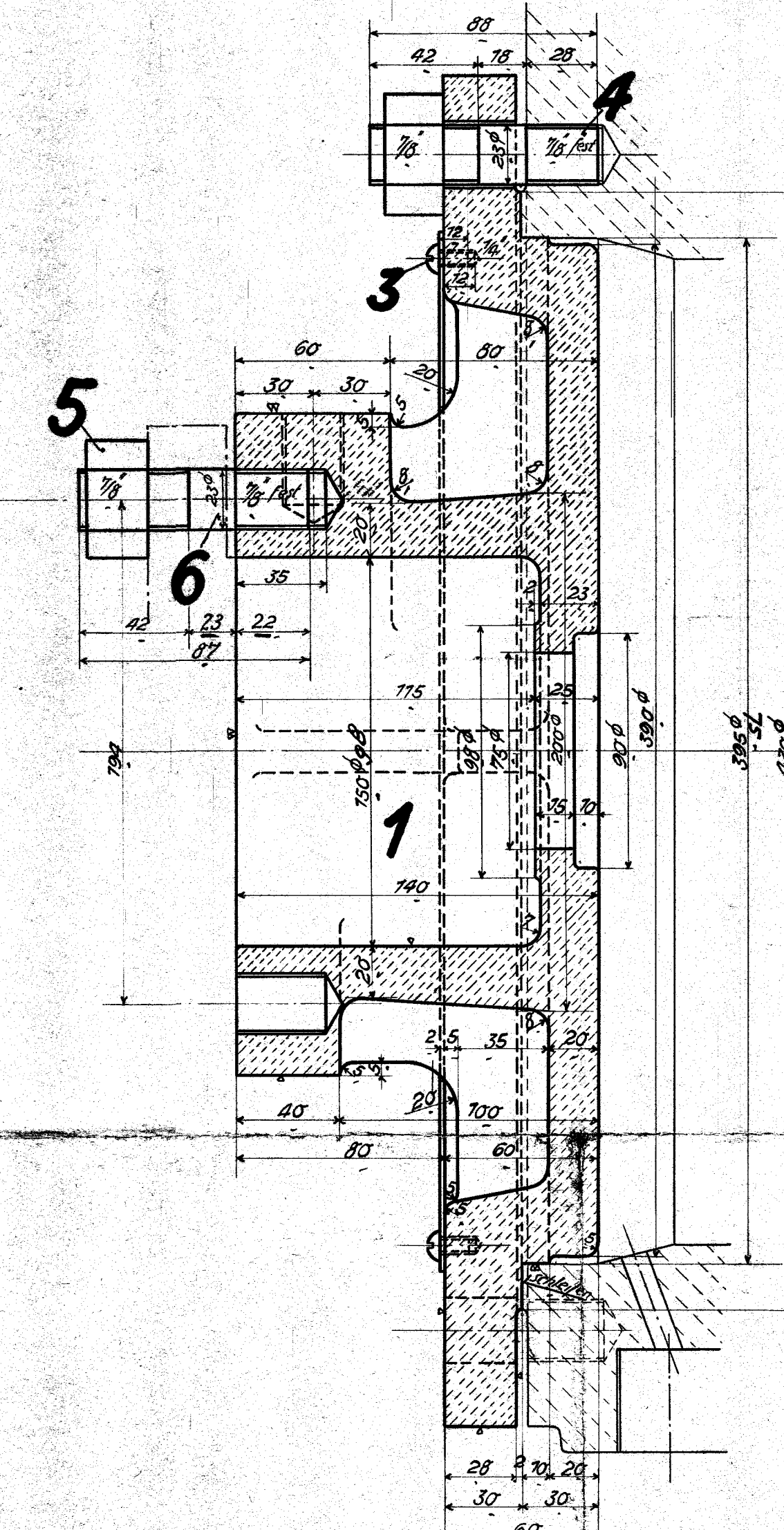
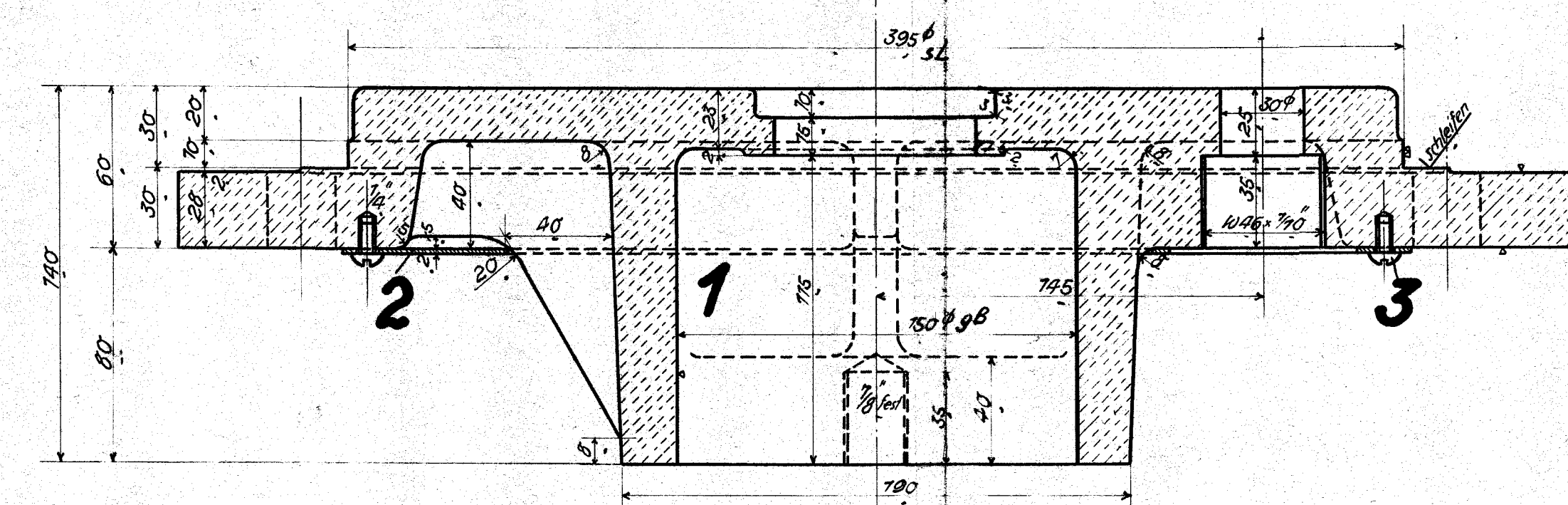


Auftrag-Nr.	Fabrik-Nr.	Anzahl	Stückliste	Teil	Bestellung und Gattung	Bemerkungen	Liefertag	Unterschrift und Tag	
								Büro	Betrieb
	21254-58	5	a		1-C-Heißd-T-Lok.				



außen



Der rechte Deckel ist gezeichnet

4	Stiftschraube 7/8"	6	St. 30.13						Vorr. N 777 G
30	Sechskantmutter 7/8"	5	St. 30.13						Vorr. N 996 B
26	Stiftschraube 7/8"	4	St. 30.13						4 N 171 E
20	Halbrundschraube 7/8"	3	St. 30.13						4 47 E
2	Bekleidungsblech, je 2teilig	2	St. 00						L
2	Zylindendeckel rechts, links	1	Ge						G.D

c	b	a	Benennung	Teil	Werkstoff	Bemerkungen	Modell oder Gesenk	Schablone	roh	ist fertig	soll Stückgewicht	Arbeitsverteilung

Nr.	Teil	Änderungen Art der Änderung	Schrb.Nr.	Tag	geändert von	am	geprüft	Nr.	Zugehörige Zeichnungen Aufschrift

Gezeichnet	12	<i>Riesel</i>
Gepaust	28	
Geprüft	17	
Normgeprüft	17	

**HENSCHEL & SOHN G.m.b.H.**  
**KASSEL.**  
Abteilung: T.B.S.

**Hinterer Zylindendeckel** **19.16**

DIN-Schlüsselweiten

Ersatz für (Ältere Ausführung)  
Ersetzt durch (Neuere Ausführung)