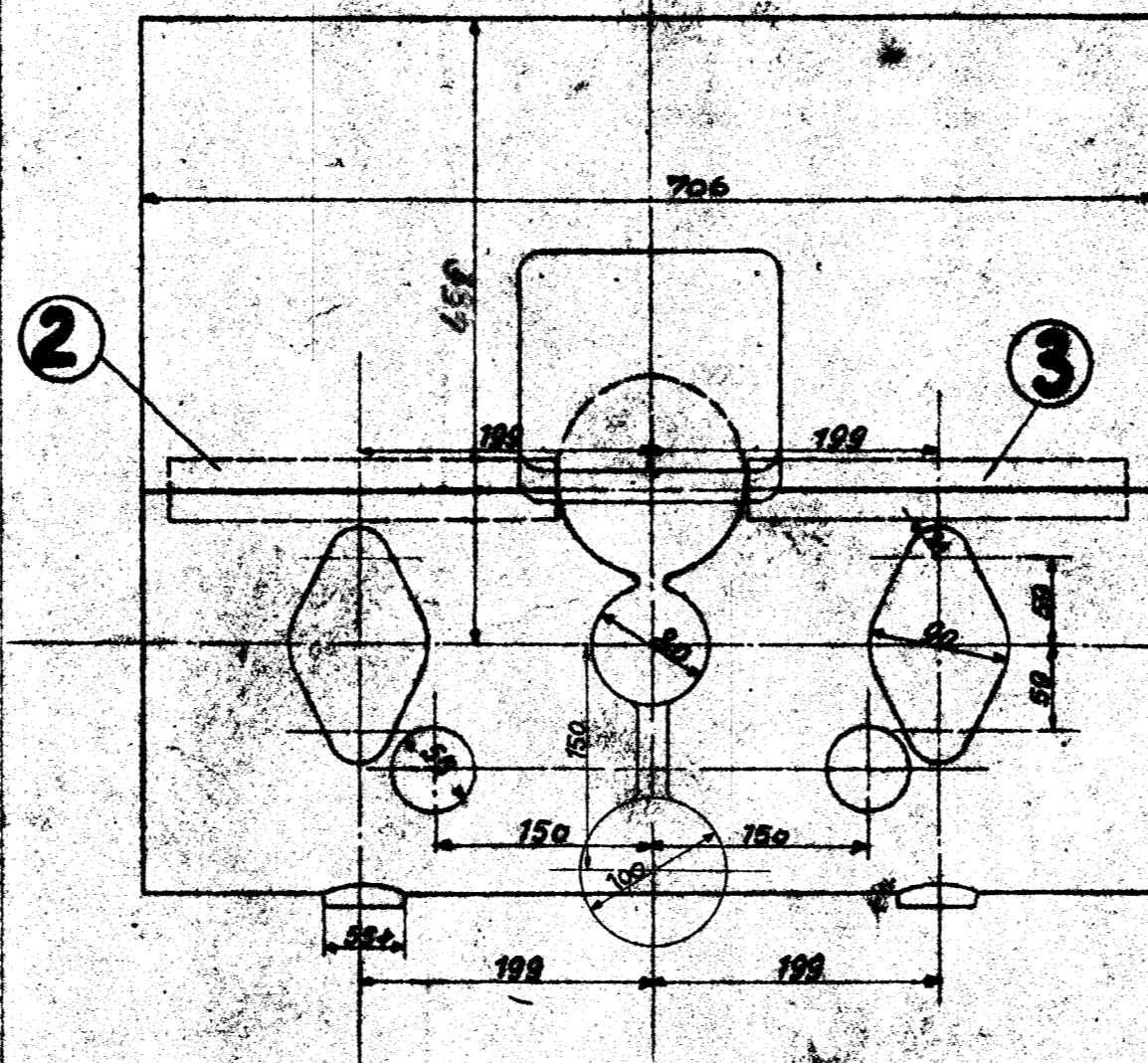
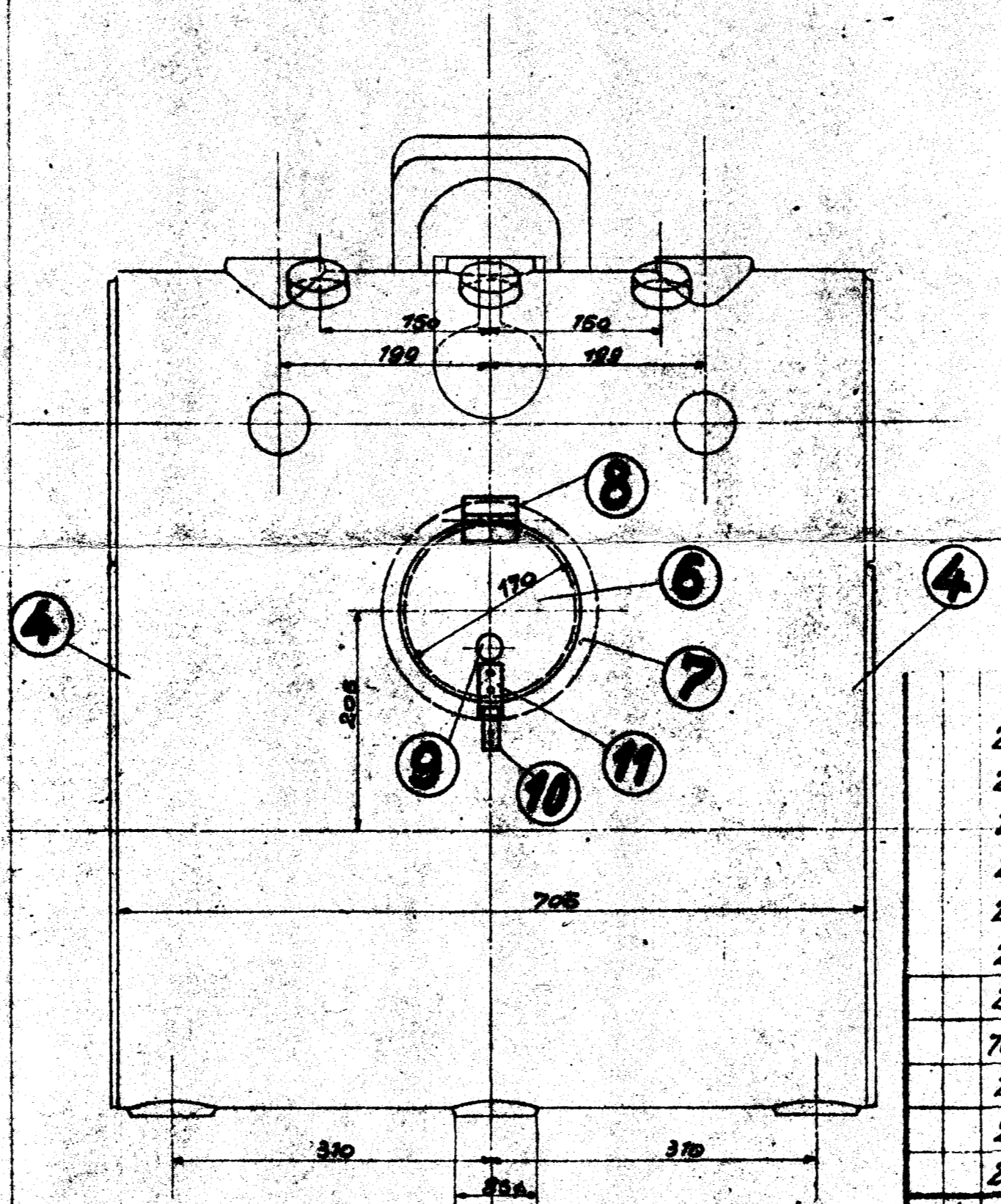
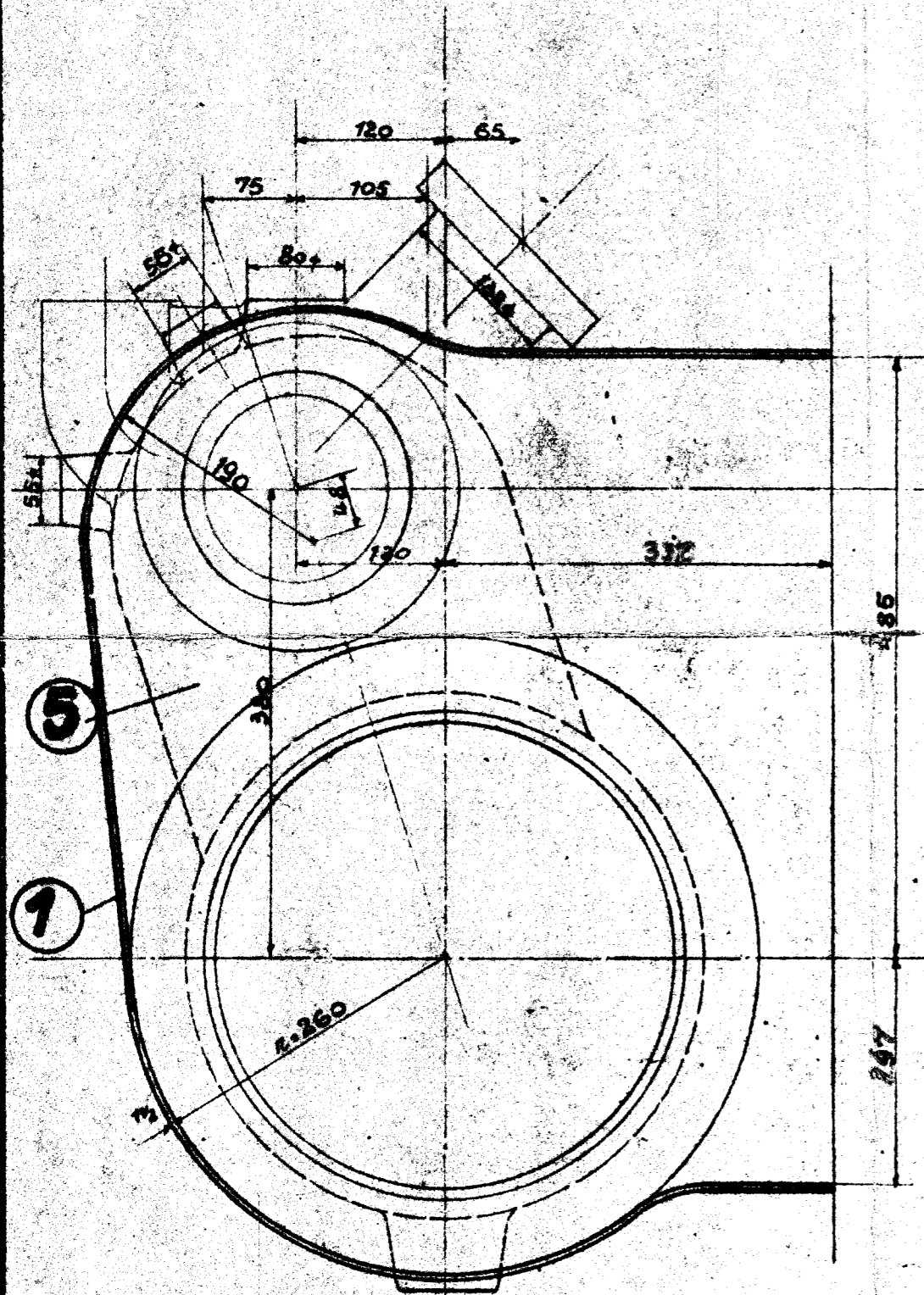


20303



2 Bügel	12	St. 34.11	Vorr. 538
2 Federn	10	Fed. St.	• 538
2 Knöpfe	9	St. 34.11	• 610
2 Scharniere	8	St. 34.11	• 729
2 R.E. Ringe # 20x3	7	St. 37.12	
2 Klappen	6	St. 00.21	
2 Asbestbekleidungen	5	Asbest	
70 Schrauben 4x	4	St. 38.13	
2 F.E. 40x3	3	St. 37.12	
2 R.E. 40x3	2	St. 37.12	
2 Zylinderbekleidungen	1	2 Blech Pos. 15 St. 37.12	

c	b	a	Benennung	Teil	Werkstoff	Bemerkungen	Modell od. Essent	Werkzeug/Schlüssel	roh fertig	Arbeitsverteilung
Stückzahlen									Stückgewicht	

Ohne Bearbeitungszugabe	Mit Bearbeitungszugabe	Sonderbearbeitung	Hauptzeichnung an:	
<input type="checkbox"/>	<input type="checkbox"/>	<input type="checkbox"/>	2. Ausfertigung an:	
Nicht bearbeiten	Kratzen	Schruppen	Schichten	3. Ausfertigung an:
				4. Ausfertigung an:

Zeichnung ist genehmigt mit Schr. vom			Gesch. Nr.
Nr.	Teil	Art der Änderung	ged. von / am / von

Gezeichnet	Name	1-C-H-T-Lok	HENSCHEL & SOHN GmbH CASSEL Abteilung: L. E.
Gepust		für Horsens-Bahnen	
Gepüft			
Werkprüf			
Maßstab: 1:5	Maße in mm	Ursprung: 20304/56	

Zylinderbekleidung

18.13