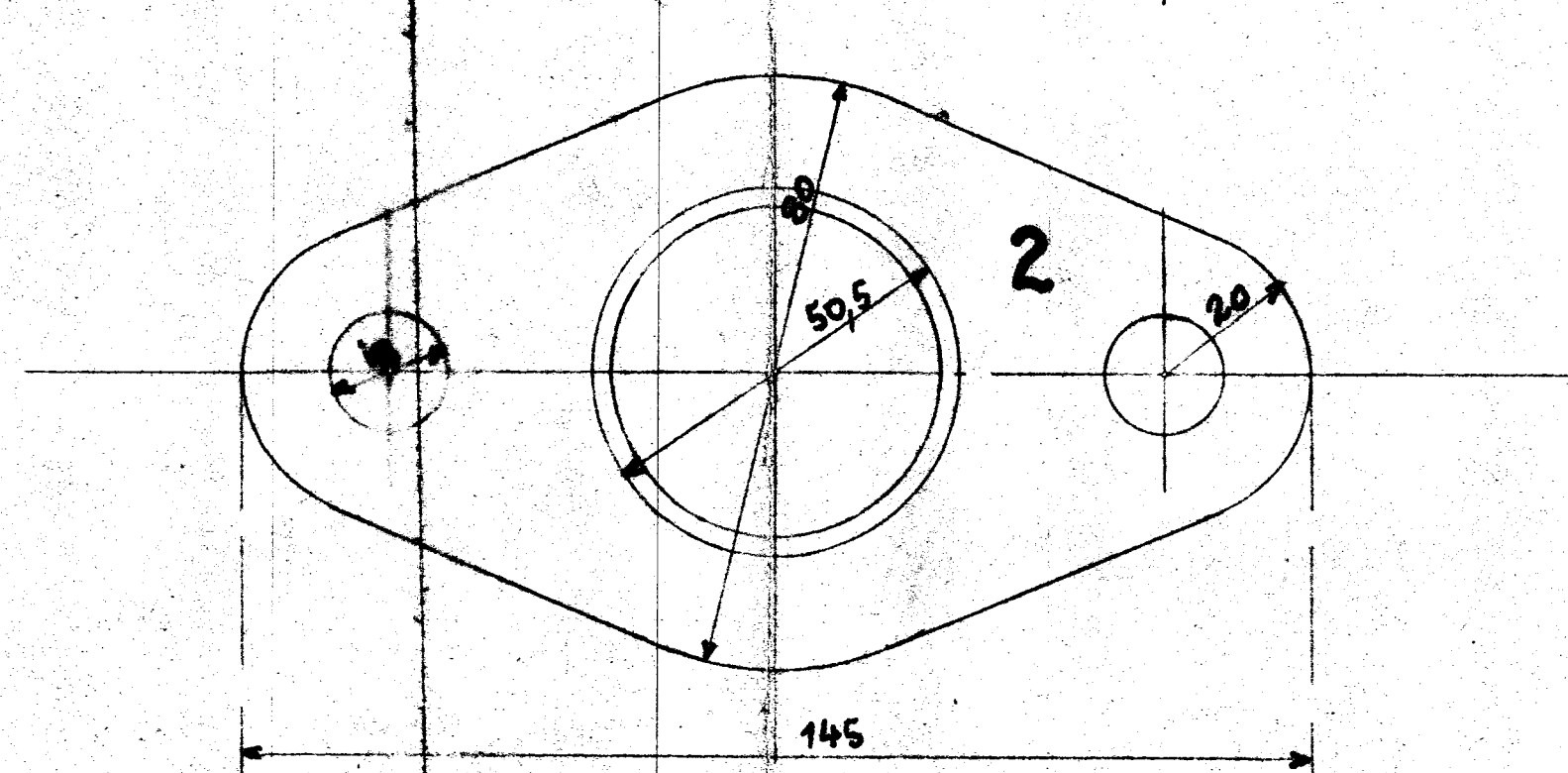
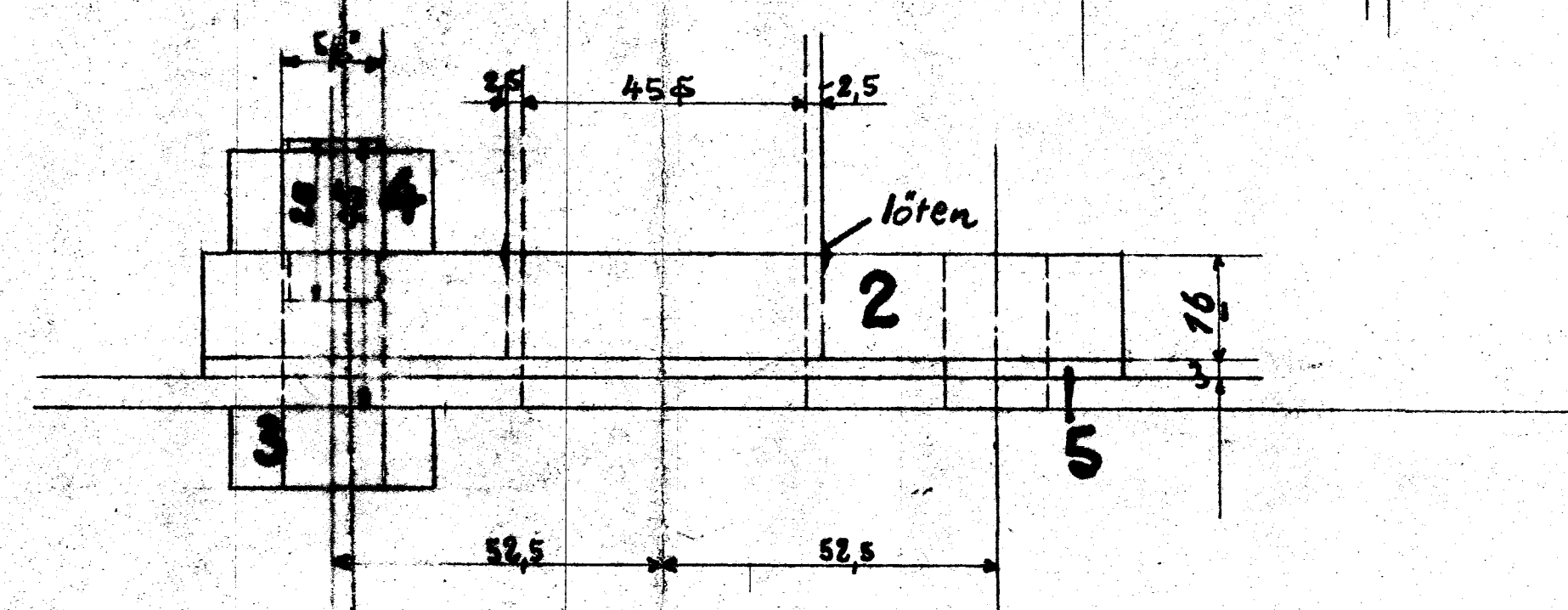
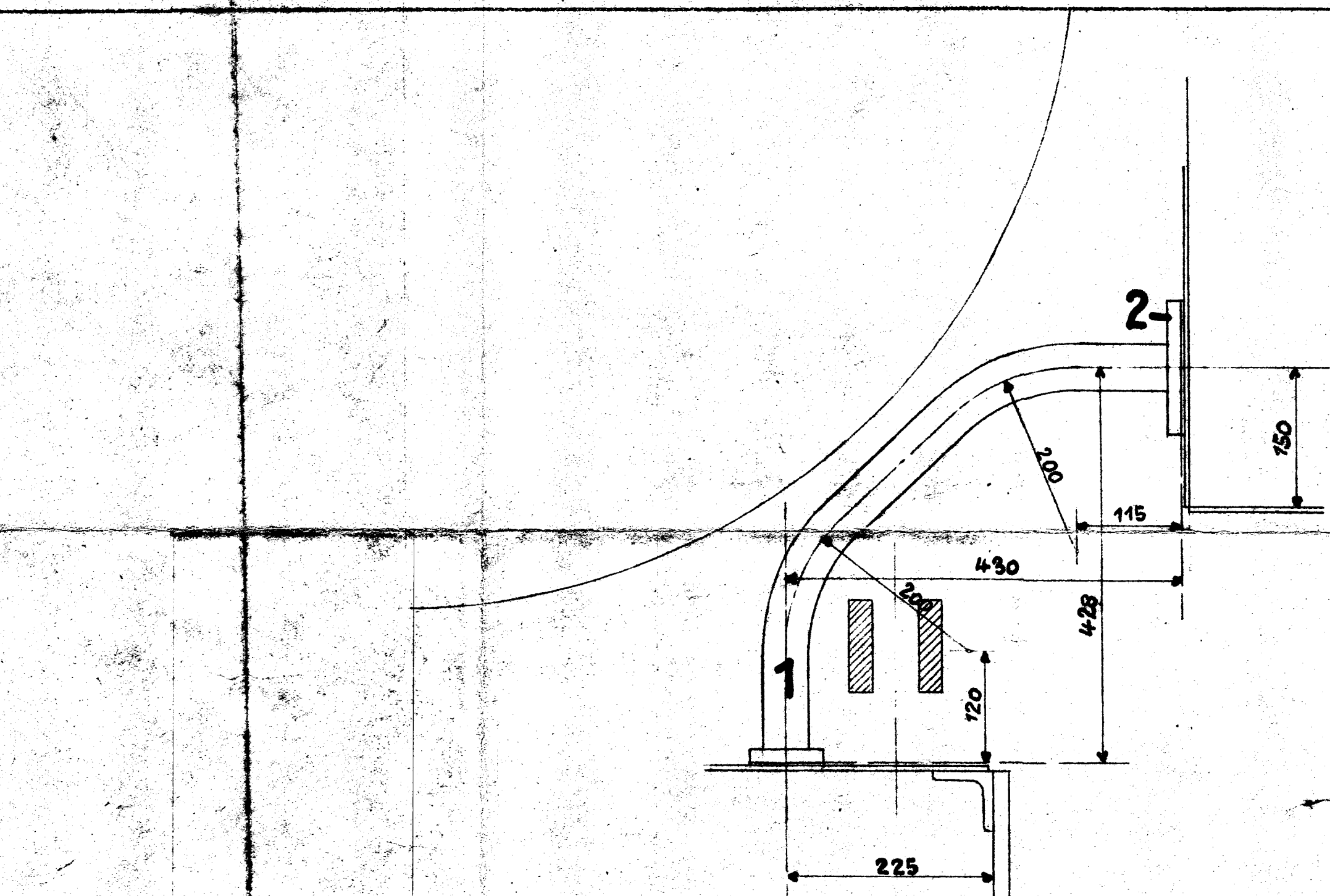


Auftrag-Nr.	Fabrik-Nr.	Anzahl	Stückliste	Teil	Bestellung und Gattung	Bemerkungen	Liefertag	Unterschrift und Tag	
								Büro	Betrieb
	21254-58	5			1-C-Heißdampf	T.-L. für Horsens-Bahnen.			



c	b	a	Benennung	Teil	Werkstoff	Bemerkungen	Modell oder Gesenk	Scha-bione	roh	ist fertig	soll Stückgewicht	Arbeits- verteilung
			2 Dichtung	6	Gummi							L
			4 Sechskantmutter 5/8"	4	St. 38.15	Vorr. N1A						
			4 Sechskantschraube 5/8"	3	St. 38.15	Vorr. N1C						
			2 Flansch	2	St. 37.2	Vorr. 550	559					
			1 Luftrohr	1	Cu	50x45						L

Stückzahlen	Benennung	Teil	Werkstoff	Bemerkungen	Modell oder Gesenk	Scha-bione	roh	ist fertig	soll Stückgewicht	Arbeits- verteilung
	2 Dichtung	6	Gummi							L
	4 Sechskantmutter 5/8"	4	St. 38.15	Vorr. N1A						
	4 Sechskantschraube 5/8"	3	St. 38.15	Vorr. N1C						
	2 Flansch	2	St. 37.2	Vorr. 550	559					
	1 Luftrohr	1	Cu	50x45						L

Nr.	Teil	Änderungen	Schrb.Nr.	Tag	geändert	Nr.	Zugehörige Zeichnungen
		Art der Änderung			von am		Aufschrift

Nr.	Teil	Änderungen	Schrb.Nr.	Tag	geändert	Nr.	Zugehörige Zeichnungen
		Art der Änderung			von am		Aufschrift
						8.01	Rahmenanordnung
						16.01	Wasserkasten

Gezeichnet	Tag	Name
Gepaust		
Geprüft		
Normgeprüft		

HENSCHEL & SOHN GmbH.
KASSEL.
 Abteilung:

Luftrohr
 zum Wasserkasten

16.26

Ersatz für (Ältere Ausführung)
 Ersetzt durch (Neuere Ausführung)