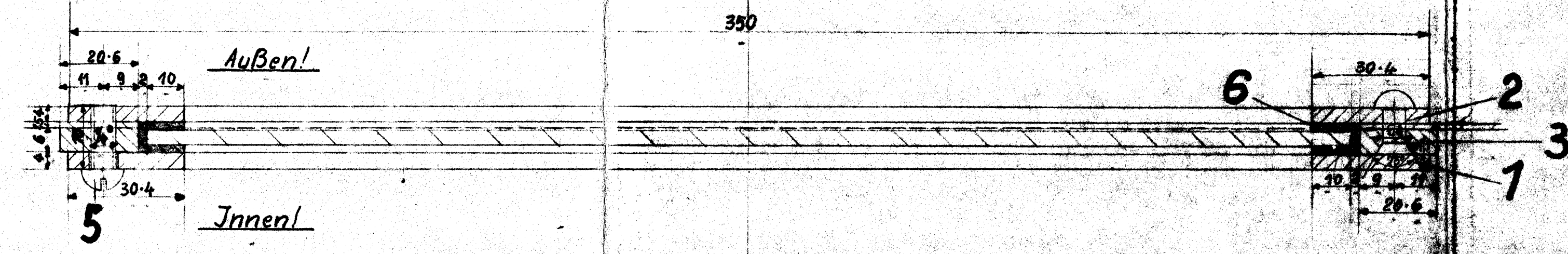
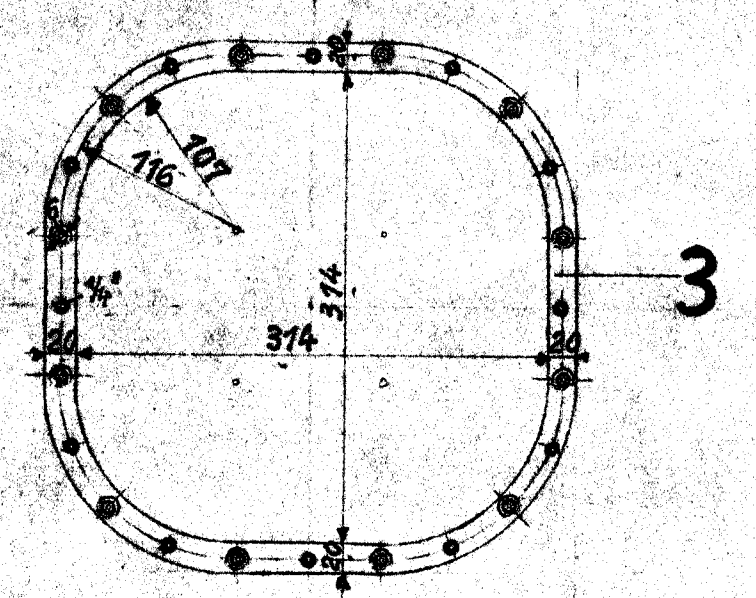
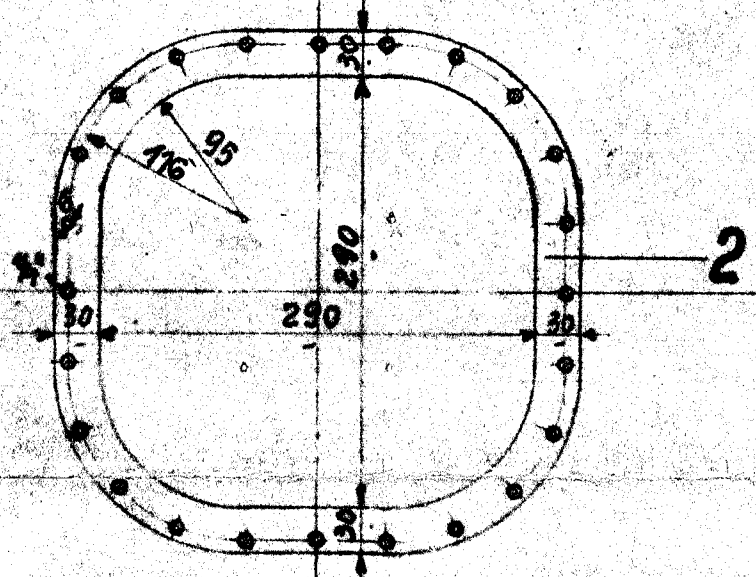
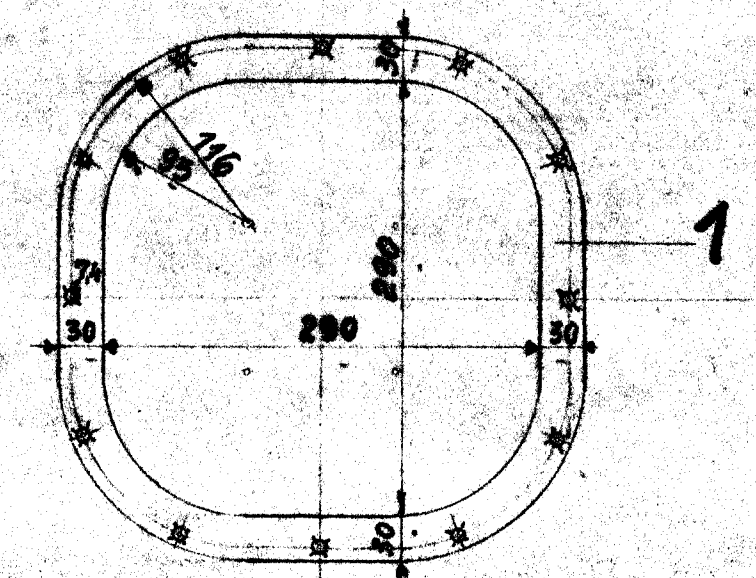


Schnitt A-B

Schnitt C-D



Sämtliche Rahmen ~



Auftrag-Nr.	Fabrik-Nr.	Anzahl	Stückliste	Teil	Bestellung und Gattung	Bemerkungen	Liefertag	Jahrgang:	
								Unterschrift	Tag
	1254/50	5	a	1-5	C-H-T-Lok	Hörsens-Bahnen			

2	Einlage	6	Gummi						Vorr. Lager 3
24	Halbrundschrabe 1/4"	5	St3015						Vorr. NT 474
2	Scheibe	4	Spiegel-glas	2 Scheibentrag					T
2	Rahmen	3	St3412						S. 02
2	Rahmen	2	St3412						
2	Rahmen	1	St3412						

c	b	a	Benennung	Teil	Werkstoff	Bemerkungen	Modell oder Gesenk	Scha-blone	roh	ist	Arbeits- verteilung
			Ohne Bearbeitungszugabe								
			Mit Bearbeitungszugabe								
			Nicht bearbeiten								
			Kritzen								
			Schruppen								
			Schlichten								
			Feinschlichten								
			Sonderbearbeitung								
			Bearbeitungsart								
			üblich ein-tragen								
			Paßsystem								
			Einheitsbohrung								
			Maßstab								
			Maße in mm								
			Änderungen								
			Art der Änderung								
			Schr.Nr.								
			Tag								
			geändert								
			von								
			am								
			Nr.								
			Zugehörige Zeichnungen								
			Aufschrift								
			15.01								
			Führerhaus								

Gezeichnet: *W. Böhmig*
 Geprüft: *W. Böhmig*
 Normsprüf: *W. Böhmig*

HENSCHEL & SOHN G.m.b.H.
KASSEL.
 Abteilung: T.B. III

Festes Fenster in der Vorderwand.

15.18

1.6.10.1928