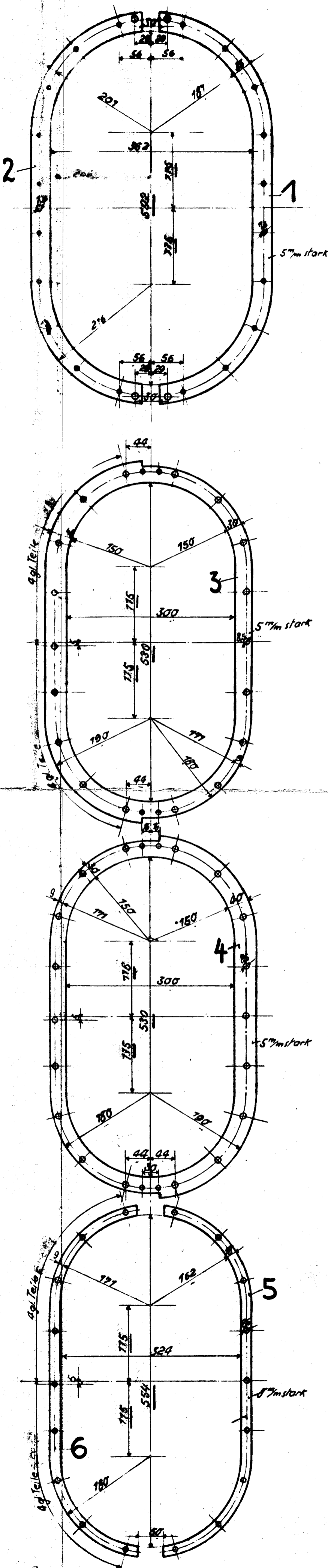
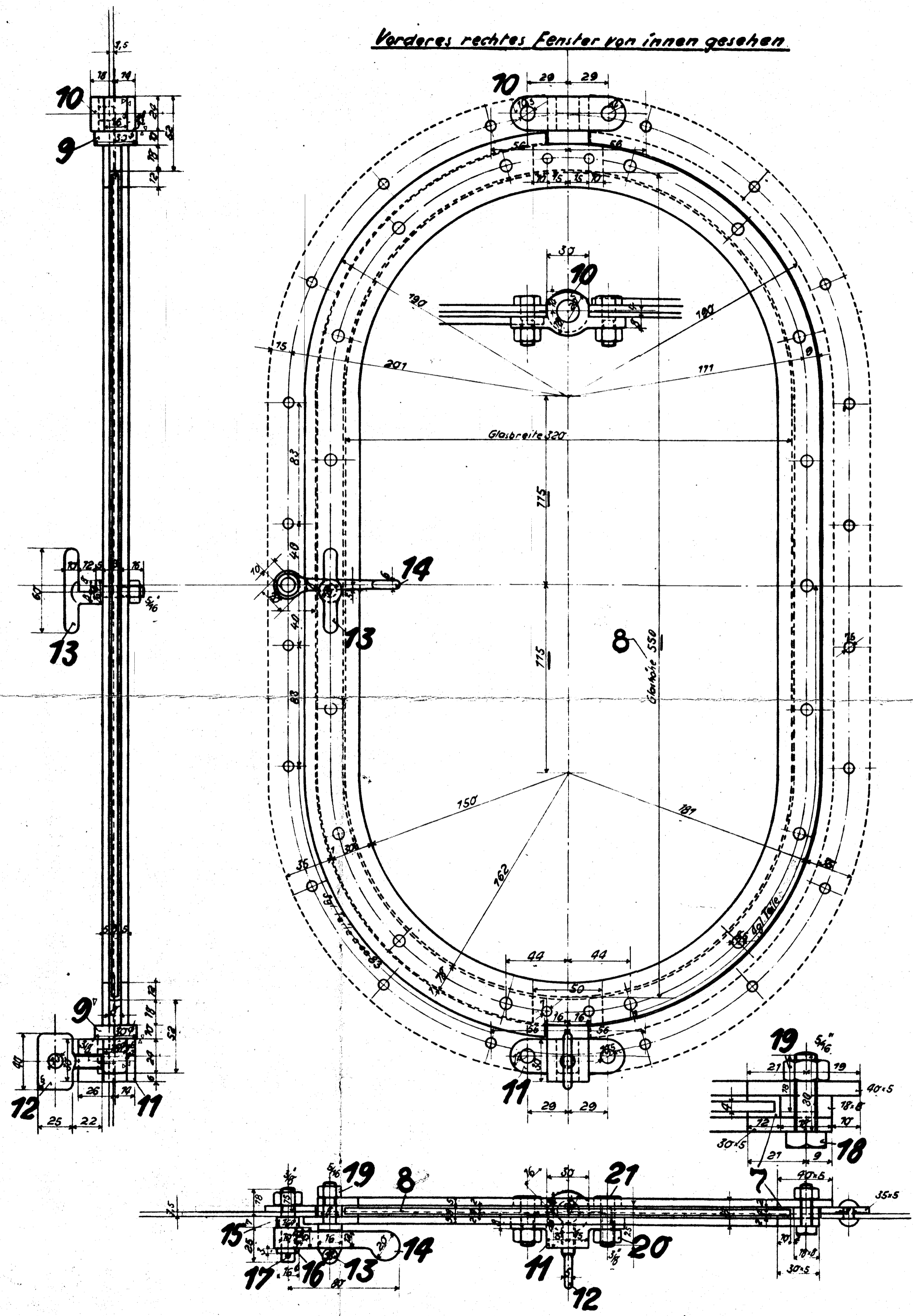


Auftrag-Nr.	Fabrik-Nr.	Anzahl	Stückliste	Teil	Bestellung und Gattung	Bemerkungen	Lieferant	Unterschrift und Tag
	21254-58	5	a	1-21	1-C-H-T-L			



Rahmen überall ~

Stückzahl	Benennung	Teil	Werkstoff	Bemerkungen	Modell oder Gesenk	Schaubild	ist roh gefertigt	Arbeitsverteilung
24								
23								
21	76 Sechskantschraube 3/8							Vorr. 4 E
20	20 Sechskantmutter 3/8							n 192 a
19	12 Sechskantmutter 5/16							n 191 E
18	6 Sechskantschraube 5/16							n 3 g
17	4 Splint							Vorr.
16	4 Scheibe							287
15	4 Bolzen							+ E
14	4 Vorreiber							Vorr. 543a D ^B
13	4 Griff							Vorr. 683
12	4 Stellenschraube							n 684
11	4 Zapfenlager							y. d. E
10	4 Zapfenlager							I. 526a
9	8 Drehsapfen							I. 525a
8	4 Schraibe							S. D. E
7	4 Einlage							T
6	4 Rahmenhälfte							
5	4 Rahmenhälfte							
4	4 Rahmen							S. D. E
3	4 Rahmen							
2	4 Rahmenhälfte							
1	4 Rahmenhälfte							

c b a		Benennung	Teil	Werkstoff	Bemerkungen	Modell oder Gesenk	Schaubild	ist roh gefertigt	Arbeitsverteilung
Ohne Bearbeitungszugabe	Mit Bearbeitungszugabe	Sonderbearbeitung	1 Z. an					5 Z. an	
Nicht bearbeiten	Kratzen	Bearbeitungsart	2 Z. an					6 Z. an	
	Schruppen	würdlich eintragen	3 Z. an					7 Z. an	
	Schlichten		4 Z. an					8 Z. an	
	Feinschlichten								

Paßsystem: Einheitsbohrung		Maßstab 1:2, 7:5	Maße in mm
Nr.	Teil	Änderungen Art der Änderung	Schr. Nr. Tag
		geändert vor	am
		Zugehörige Zeichnungen	
		1507 Führerhaus	

Gezeichnet	Tag	Name	1-C-Heißd.-Tend.-Lok. f. Horsens-Bahnen
Gepußt			
Geprüft			
Normgeprüft			

HENSCHEL & SOHN G.m.b.H.
CASSEL.
Abteilung: T.33

Drehfenster.

15.16

Ersatz für (Übr. Ausführung) Ersetzt durch (Neuere Ausführung)