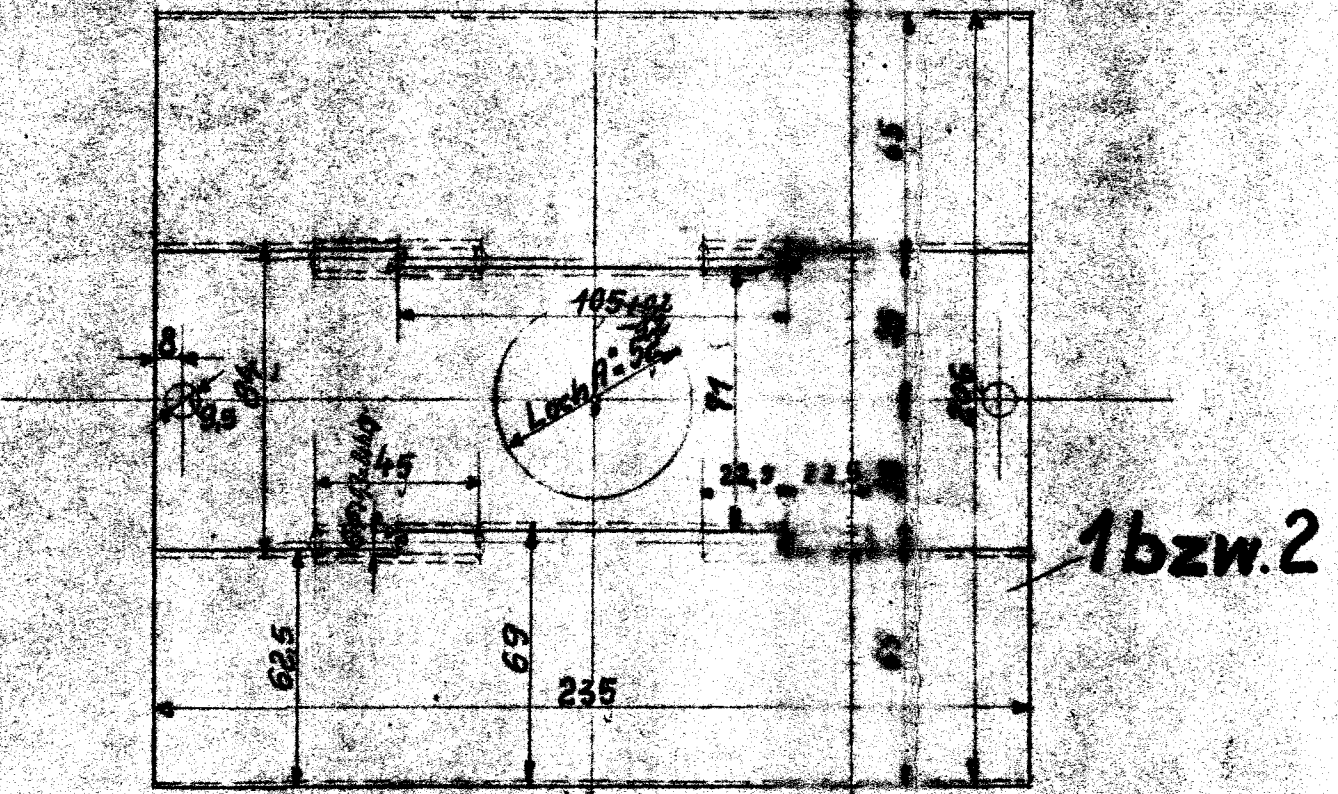
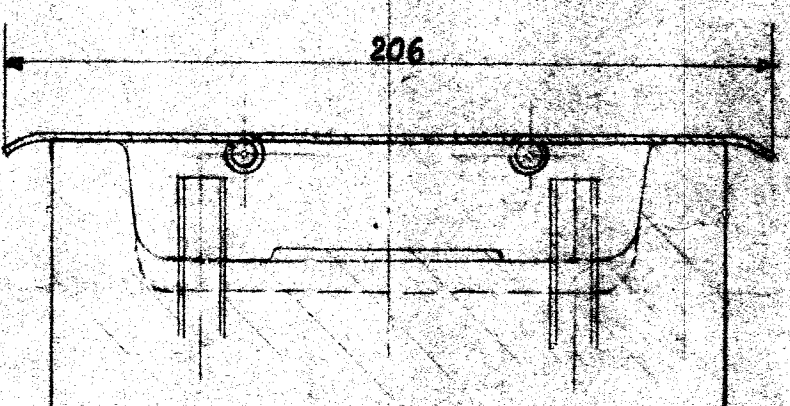
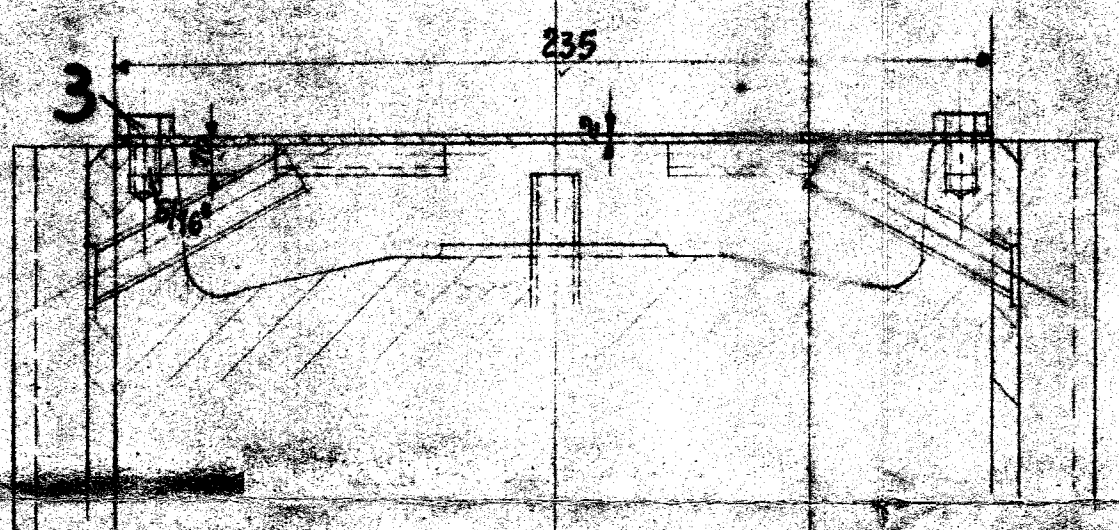


Auftrag-Nr.	Fabrik-Nr.	Anzahl	Stückklasse	Teil	Bestellung und Gattung	Bemerkungen	Liefertag	Unterschrift und Tag	
								Büro	Betrieb
	24254/5B	5	a	1-3	H-T-Lok	Horsens-Bahnen			



6									
5									
4									
3	12	Sechskantschraube 5/16"	3	St 38.2					Vorr. 3 <sup>a</sup>
2	4	Deckel ohne Loch A* (steilig)	2	St 08.21					Vorr. 1082
1	2	Deckel mit Loch A* (steilig)	1	St 08.21					Vorr. 1082

c	b	a	Benennung	Teil	Werkstoff	Bemerkungen	Modell oder Gesenk	Schablone	roh	ist fertigt	Arbeitsverteilung
			Stückzahlen								
			Ohne Bearbeitungszugabe								
			Mit Bearbeitungszugabe								
			Feinbearbeitung								
			1. Z. an								5. Z. an
			2. Z. an								6. Z. an
			3. Z. an								7. Z. an
			4. Z. an								8. Z. an

Nr.	Teil	Änderungen Art der Änderung	Schritt Nr.	Tag	geändert von	am	geprüft	Nr.	gehörige Zeichnungen
									1216 Achslager
									1218 Achslager

	Tag	Name
Gezeichnet	12.25	Wobeling
Gepulvert		
Geprüft		
Normgeprüft	12.25	Wobeling

**HENSCHEL & SOHN** G.m.b.H.  
**KASSEL**  
 Abteilung: T.B. III

DIN-Schlüsselweiten

**Achslagerdeckel**

**12.25**

Erstellt für: (Name, Abt.)  
 Erteilt durch: (Name, Abt.)