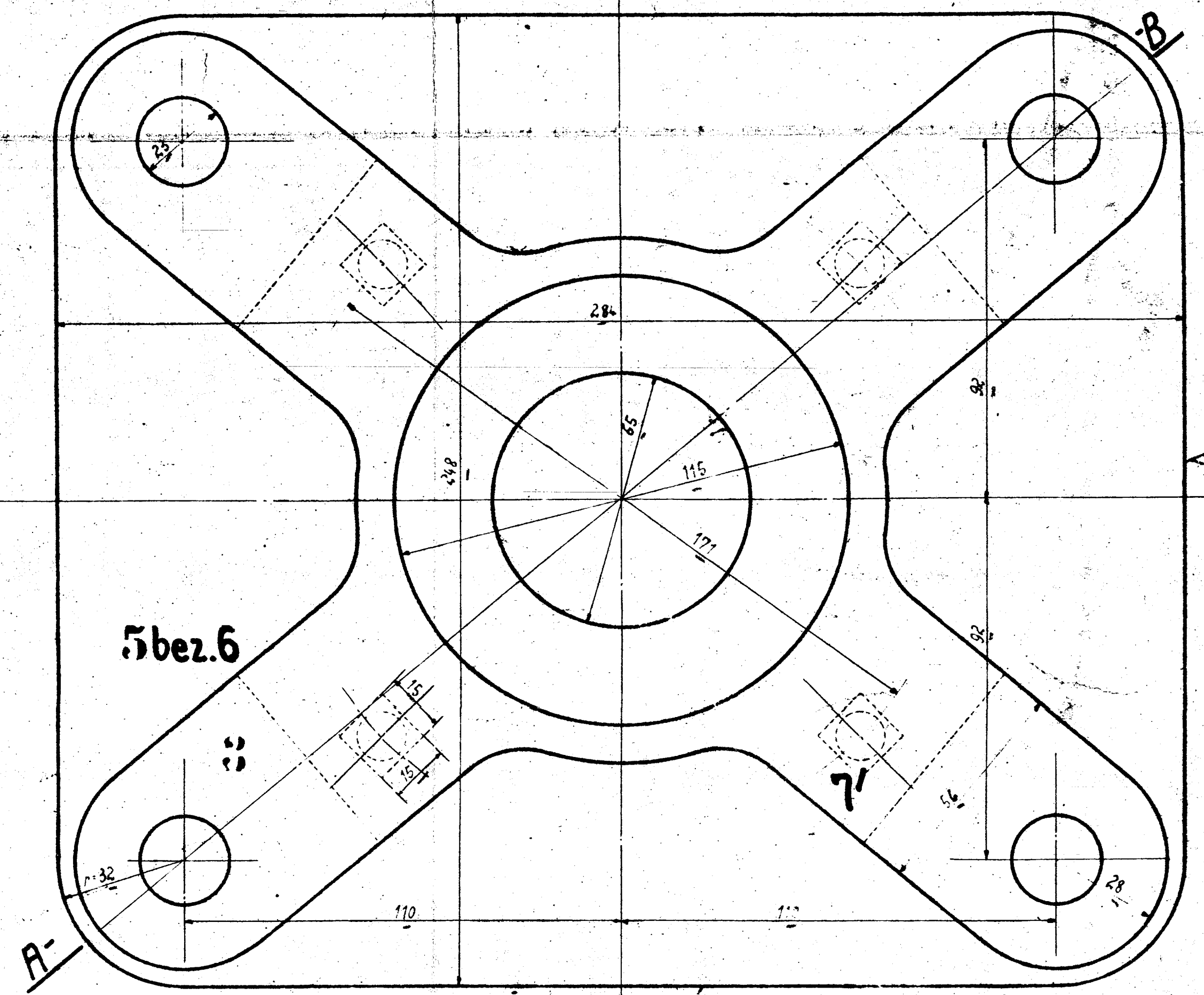
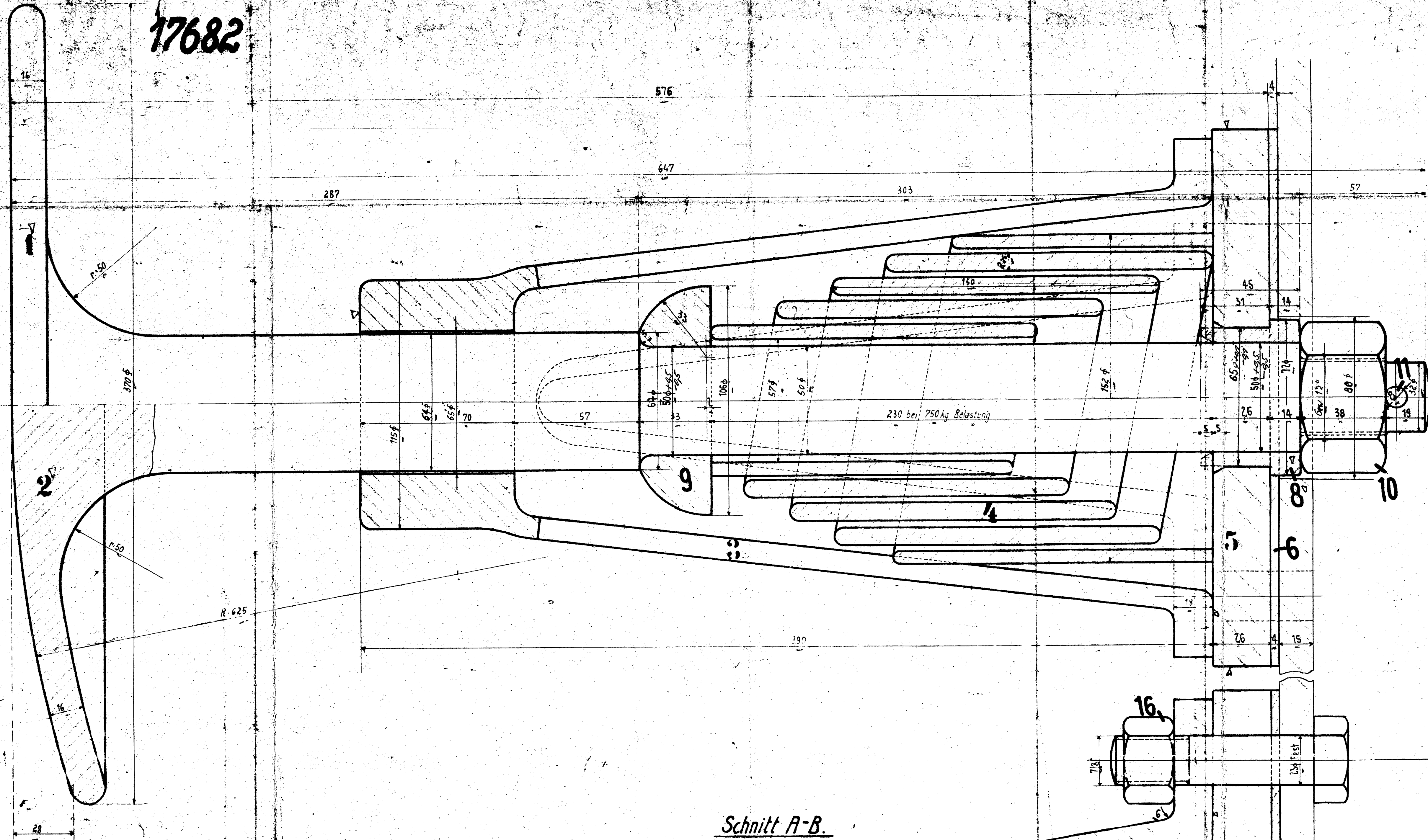
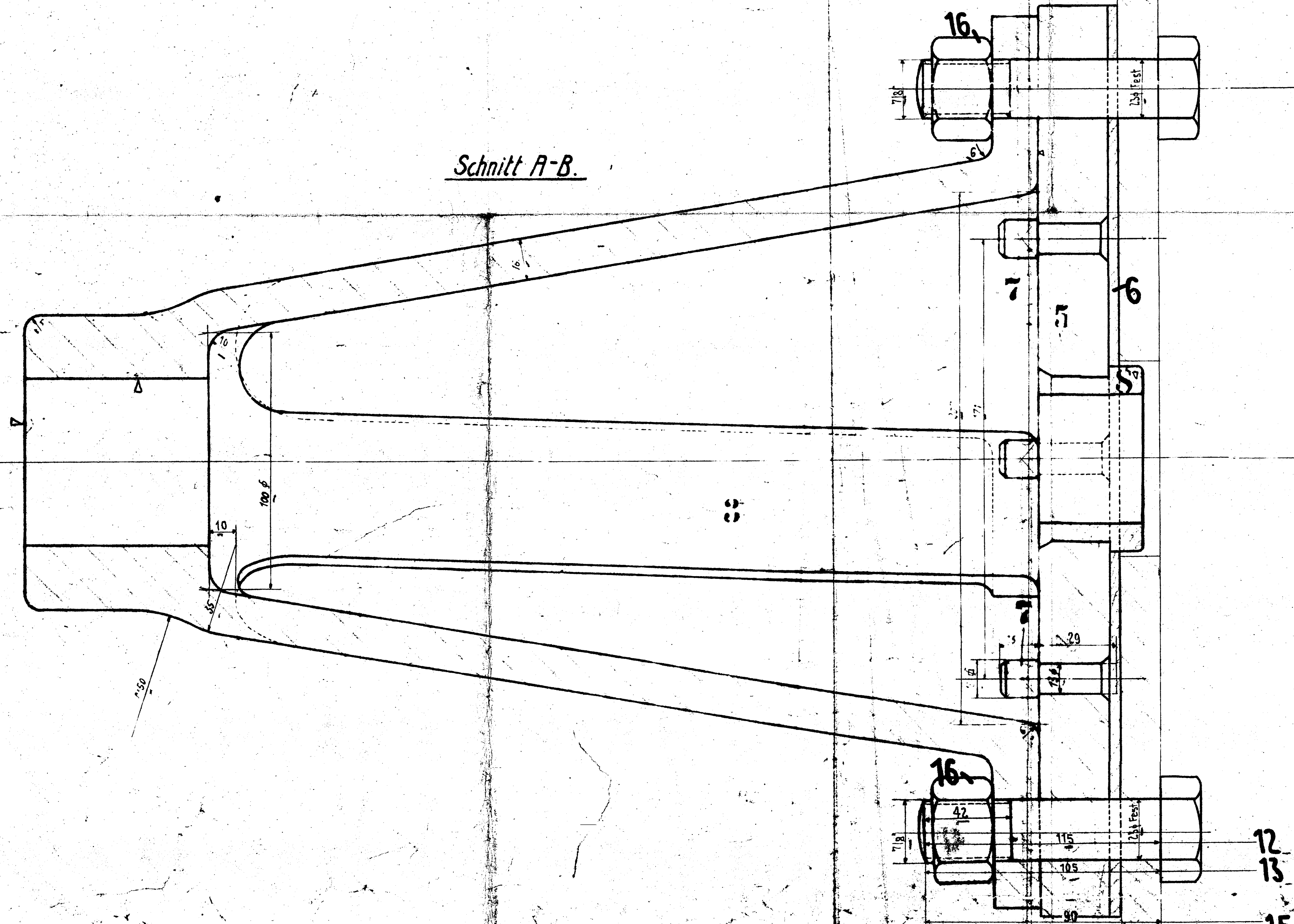


17682



Schnitt A-B



16	Sechskantmutter 7/8"	20		
2	Sechskantschraube 7/8x90	19		
4	Sechskantschraube 7/8x100	18		
12	Sechskantschraube 7/8x105	17		
2	Sechskantschraube 7/8x115	16	St. 38.13	von N 177 B
4	Spinn 8x40	15	St. 38.13	von N 176 B
4	Sechskantmutter 1 1/4"	14	St. 38.13	Von N 176 E
4	Scheibe	13	St. 38.13	von N 176 F
4	Führung	12	St. 38.13	von N 176 G
16	Stift	11	St. 00	von N 176 H
4	Zwischenlage	10	St. 38.13	von N 176 I
4	Unterlegplatte	9	St. 60.11	von N 176 J
4	Feder	8	St. 60.11	von N 176 K
4	Pufferkreuz	7	St. 37.12	von N 176 L
2	Pufferstempel	6	Pappe	von N 176 M
2	Pufferstempel	5	St. 37.12	von N 176 N
		4	St. 70.11	von N 176 O
		3	St. 50.11	von N 176 P
		2	St. 60.11	von N 176 Q
		1	St. 60.11	von N 176 R

1-C-HeiBa-Tend-Lok
für Horsens-Bahnen
21254 158