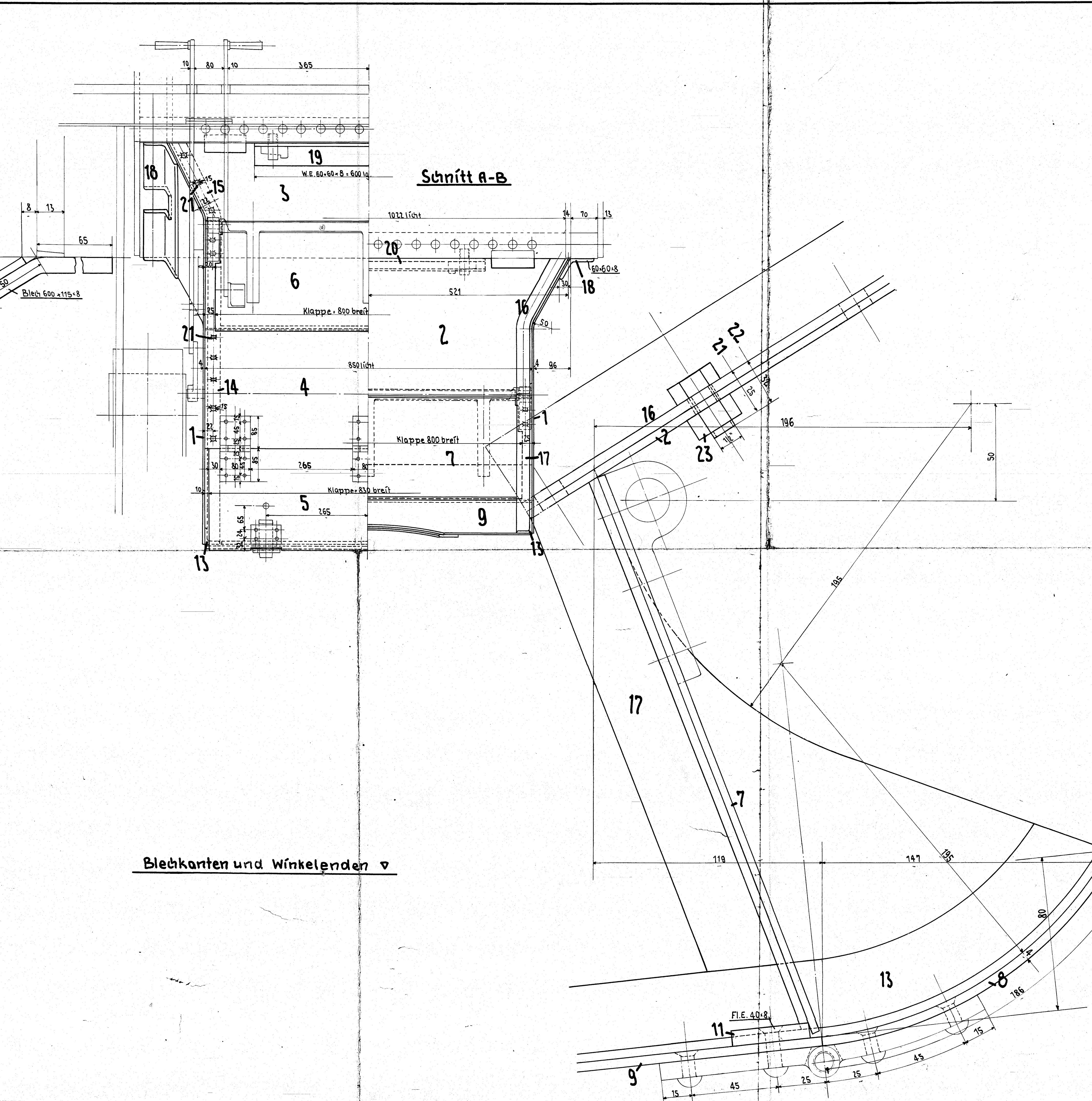
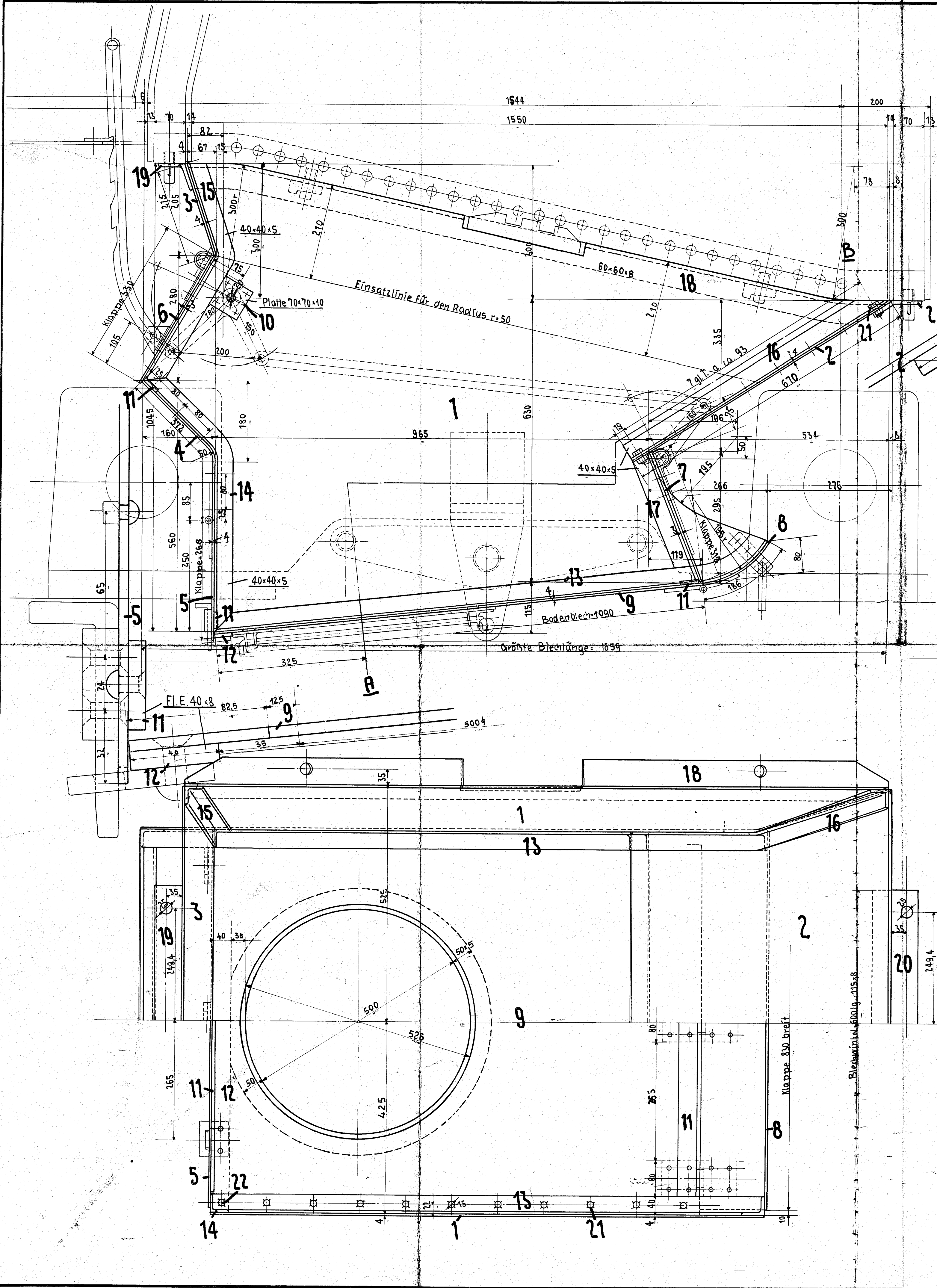


Auftrag-Nr.	Fabrik-Nr.	Anz. Stück	Teil	Bestellung und Gattung	Bemerkungen	Liefer-tag	Unterschrift und Tag
21254/58		5 a		1-C-Heißd.-Tend.-Lok für Horsens-Bahnen			Büro Betrieb



Blechkanten und Winkelenden ▽

Stückzahl	Benennung	Teil	Werkstoff	Bemerkungen	Modell oder Gesenk	Scha-blonie	roh	ist Fertigt	Soll Fertigt	Arbeits-Verteilung
54	Sechskantmutter 1/4"	24	St. 38.13							Vorr. 1938 u. 9a u. 8a H. HT H. HT
2	Sechskantschraube 1/4" x 32	22	St. 38.13							
52	Sechskantschraube 1/4" x 25	21	St. 38.13							
1	gerader Blehwinkel	20	St. 37.2							
1	gerades 4-Eisen	19	St. 37.12							
2	gebogenes 4-Eisen r.u.l.	18	St. 37.12							
2	gebogenes 4-Eisen r.l.	17	St. 37.12							
2	gebogenes 4-Eisen r.u.l.	16	St. 37.12							
2	gebogenes 4-Eisen r.l.	15	St. 37.12							
2	gebogenes 4-Eisen r.u.l.	14	St. 37.12							
1	äußeres Flacheisen	13	St. 37.12							
3	innere Flacheisen	12	St. 37.12							
1	Verstärkungsplatte	10	St. 37.2							
1	Boden	9	St. 00.21	Pos. 30 1 Blech 1100 x 370 x 4						
1	Bodenklappe	8	St. 00.21	Abfall von Blech Pos. 36						
1	Klappe	7	St. 00.21	Pos. 31 2 Bleche 870 x 350 x 3						
1	Klappe	6	St. 00.21							
1	Klappe	5	St. 00.21							
1	Hinterwand	4	St. 00.21	Pos. 35 1 Blech 1100 x 1100 x 4						
1	Hinterwand	3	St. 00.21							
1	Vorderwand	2	St. 00.21	Pos. 35 1 Blech 1070 x 700 x 4						
2	Seitenwand r.u.l.	1	St. 00.21	Pos. 28 2 Bleche 1650 x 700 x 4						

Stückzahl	Benennung	Teil	Werkstoff	Bemerkungen	Modell oder Gesenk	Scha-blonie	roh	ist Fertigt	Soll Fertigt	Arbeits-Verteilung
1	Z. an									5 Z. an
2	Z. an									6 Z. an
3	Z. an									7 Z. an
4	Z. an									8 Z. an

Ohne Bearbeitungszugabe
 Mit Bearbeitungszugabe
 Sonderbearbeitung
 Bearbeitungszugabe
 wörtlich ein-
 tragen
 Krützen
 Schruppen
 Schlichten
 Feinschlichten

Maßstab: 1:5, 1:1. Maße in mm.

Nr. Teil	Änderungen	Schrb. Nr. Tag	geändert	Zugehörige Zeichnungen
	Art der Änderung		vom am geprft	Nr. Aufschrift
				3.18 Rostbalken u. Träger
				7.11 Teile zum Aschkasten
				7.14 Maßstab im Aschkastenboden

Gezeichnet: [Signature]
 Geprüft: [Signature]
 Normgeprüft: [Signature]

Aschkasten

HENSCHEL & SOHN G.m.b.H.
CASSEL.
 Abteilung: T.B.3

7.01

Ersatz für (Ältere Ausführung)
 Ersetzt durch (Neuere Ausführung)