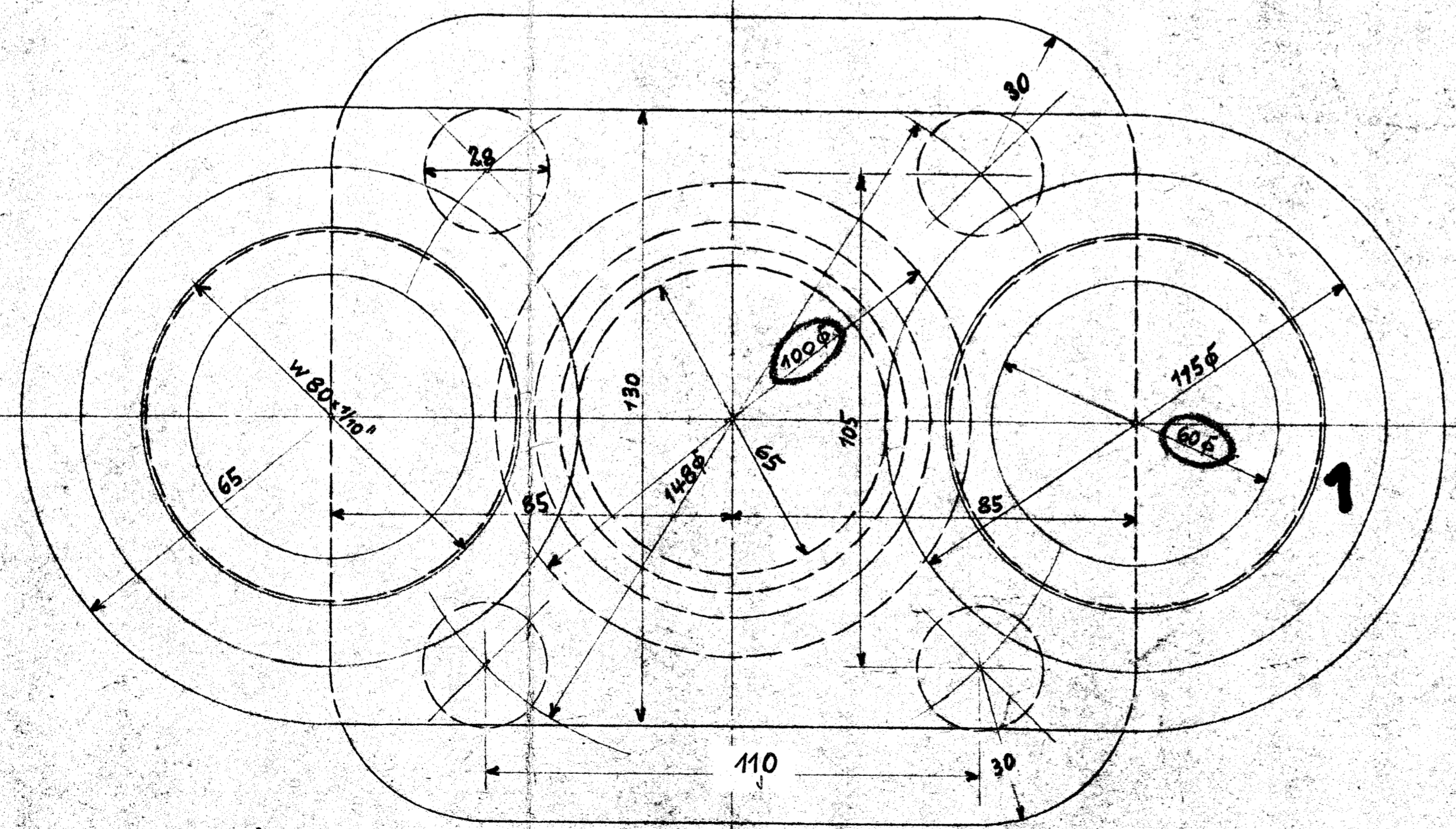
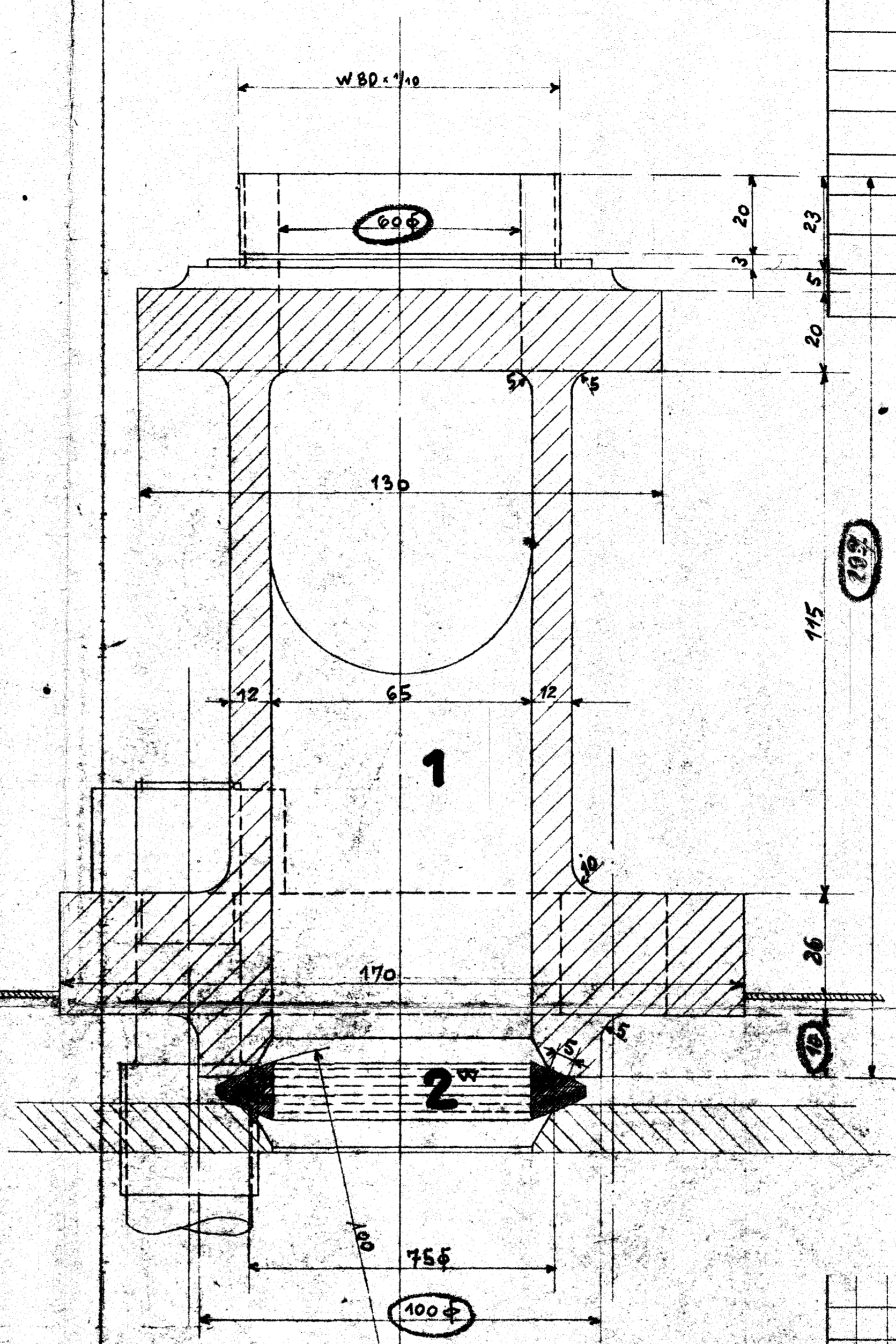
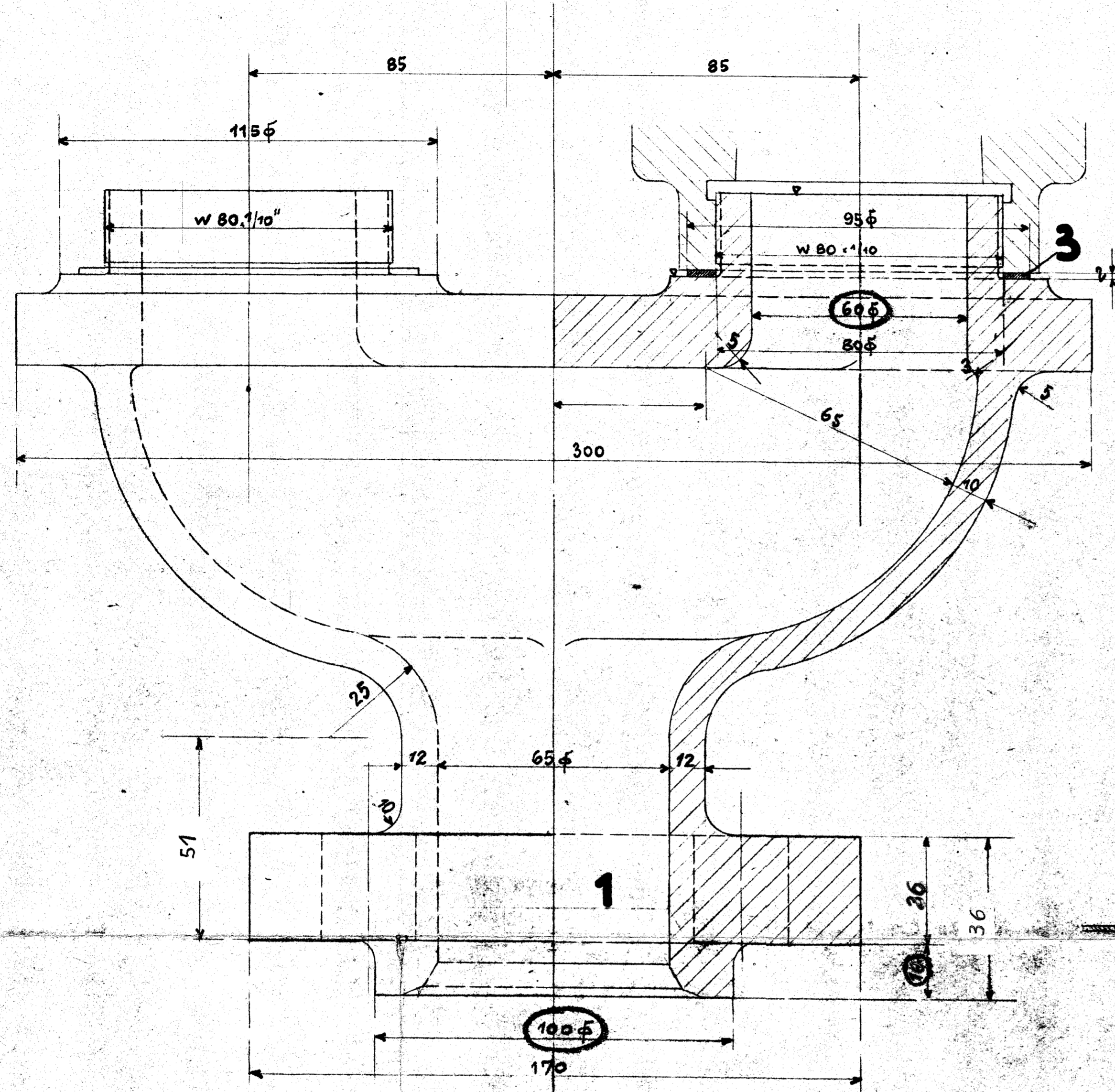


Auftrag-Nr.	Fabrik-Nr.	Anzahl	Stückliste	Bestellung und Gattung	Bemerkungen	Lieftag	Unterschrift und Tag
							Büro
21254/58	5	a	1-3	1-C-H-T-Lok.	für Hecksensbahnen		



Rotguss-Legierung:  
 88 % Kupfer  
 10 % Zink  
 2 % Phosphor (5 % Phosphorgehalt)

Benennung	Feil	Werkstoff	Bemerkungen	Modell oder Gesenk	Scha-blone	roh fertig	ist fertig	Arbeitsverteilung
2 Dichtung	6							
1 Dichtlinse	5							
1 Untersatz	4	Cu						Vorr. 758
	3							F. PL

Nr. Teil	Änderungen Art der Änderung	Schr. Nr.	Tag	geändert von	am	geprüft	Nr.	zugehörige Zeichnungen
								2.01 Kesselanordnung
								2.44 Bügelanker
								4.20 Sicherheitsventil

Tag Name  
 Gezeichnet  
 Geprüft  
 Homgeprüft

**HENSCHEL & SOHN G.m.b.H.**  
**KASSEL.**  
 Abteilung: T. B. 3

**Untersatz z. Sicherheitsventil** **3.57**

Ersetzt für (Ältere Ausführung)  
 Ersetzt durch (Neuere Ausführung)