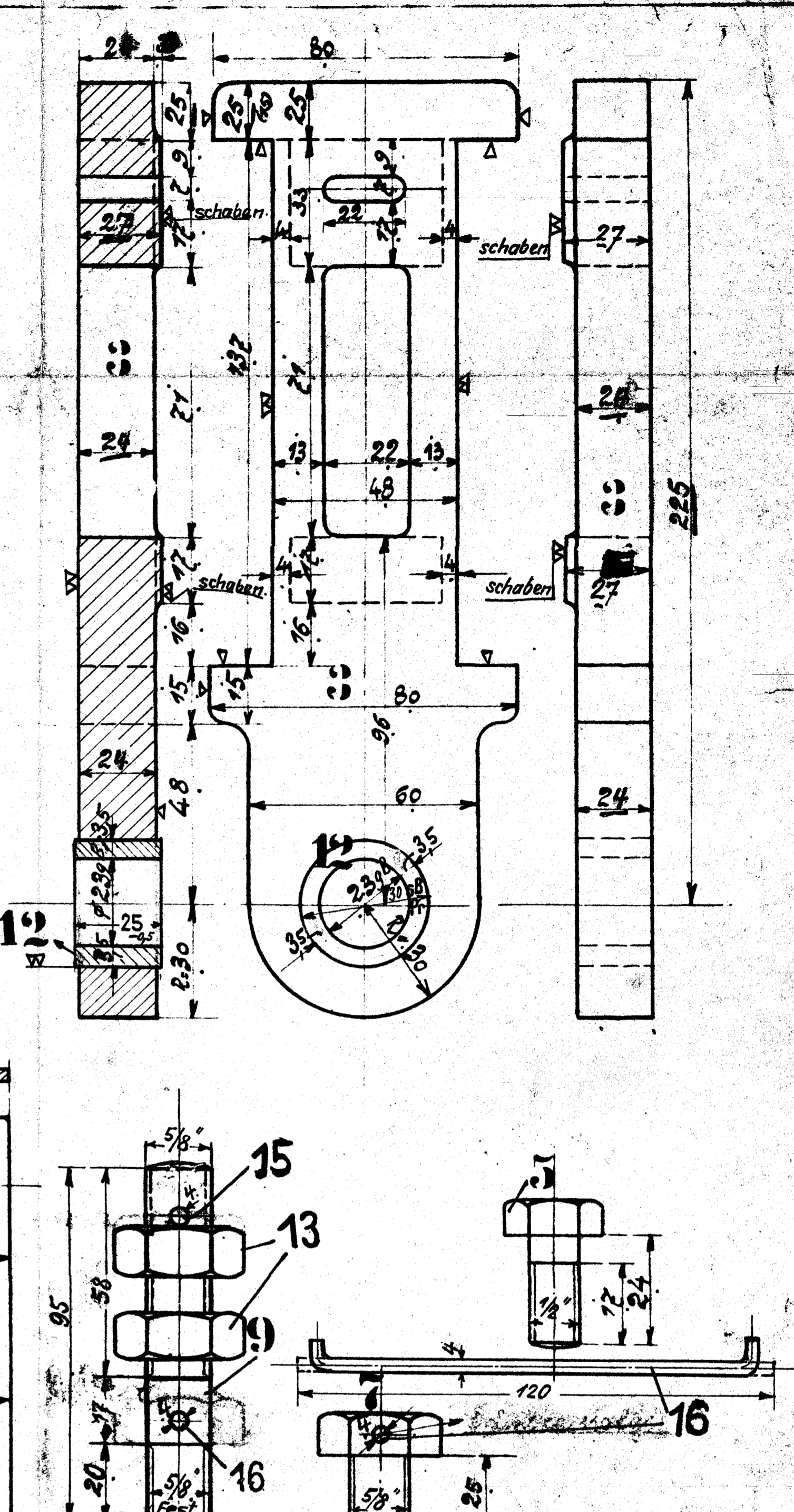
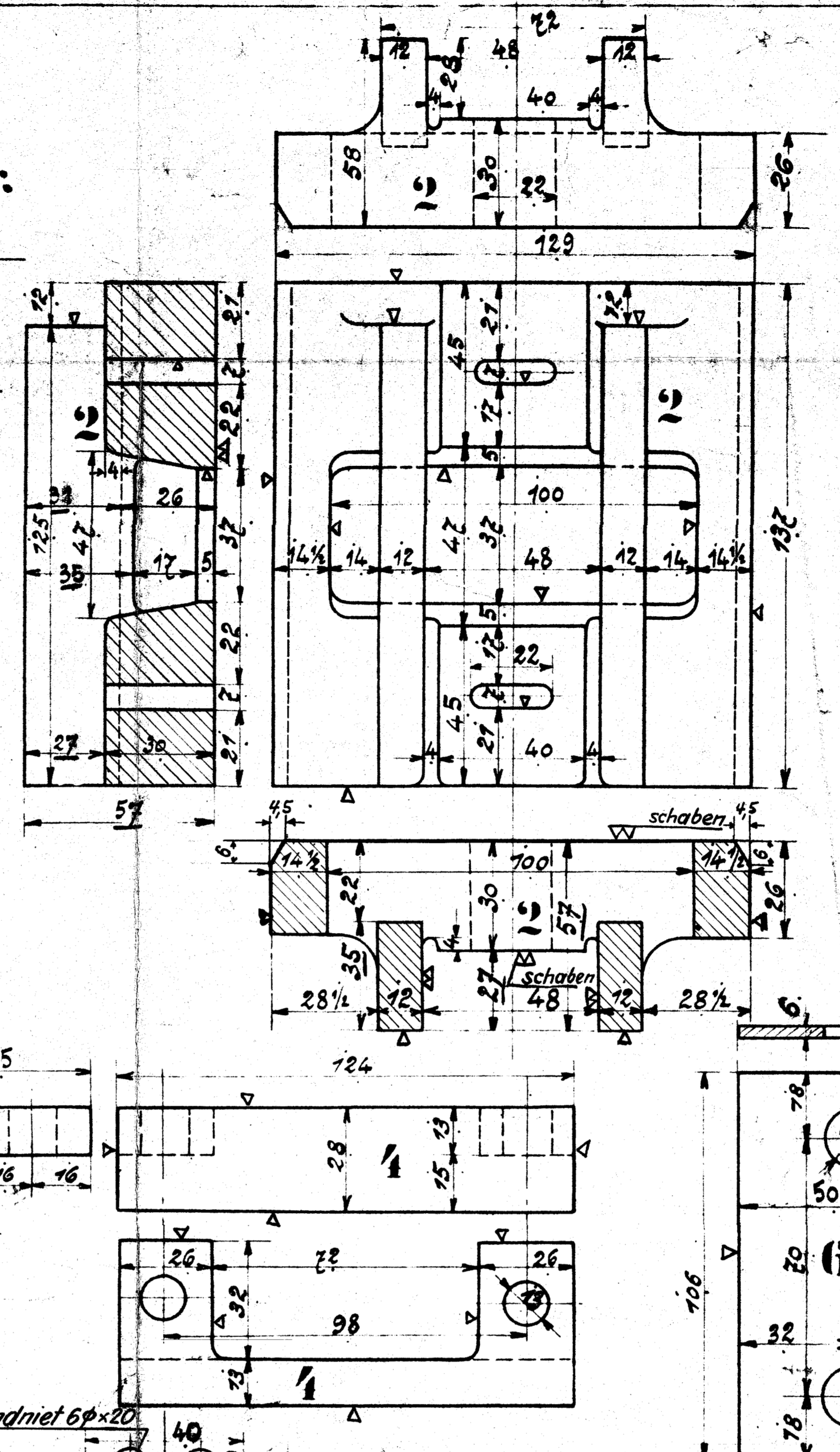
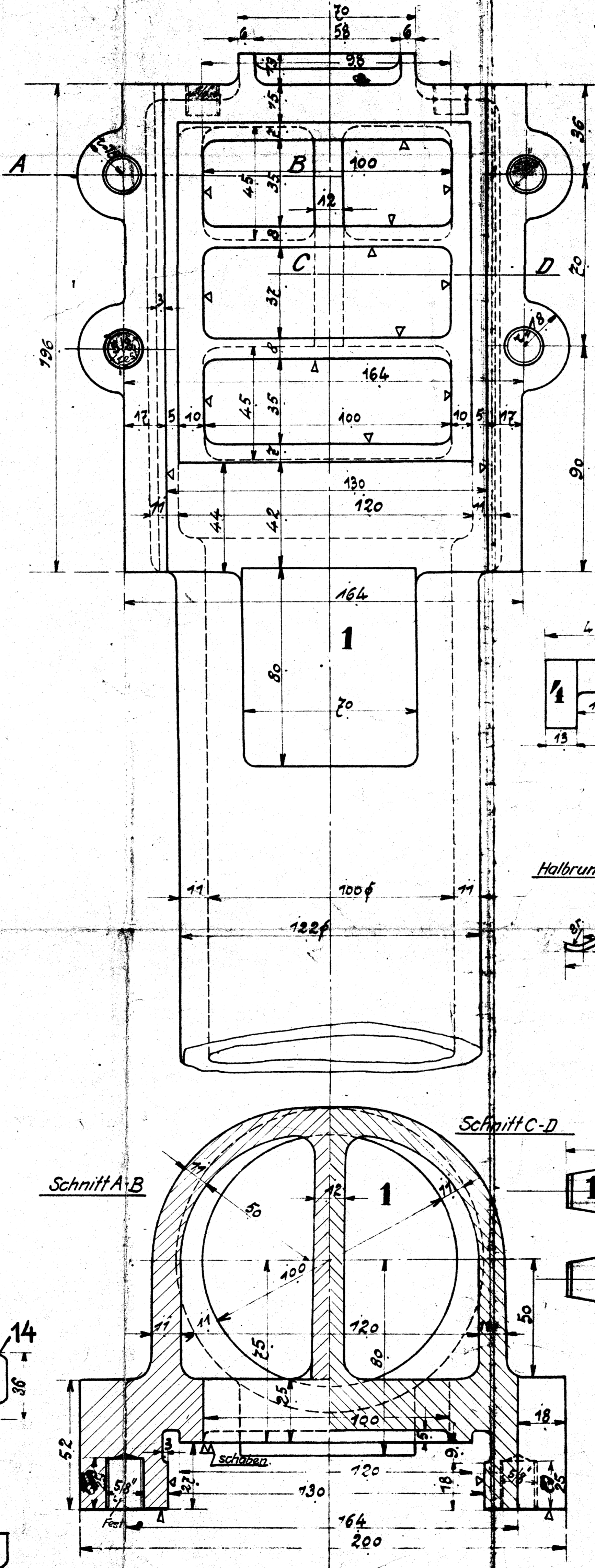
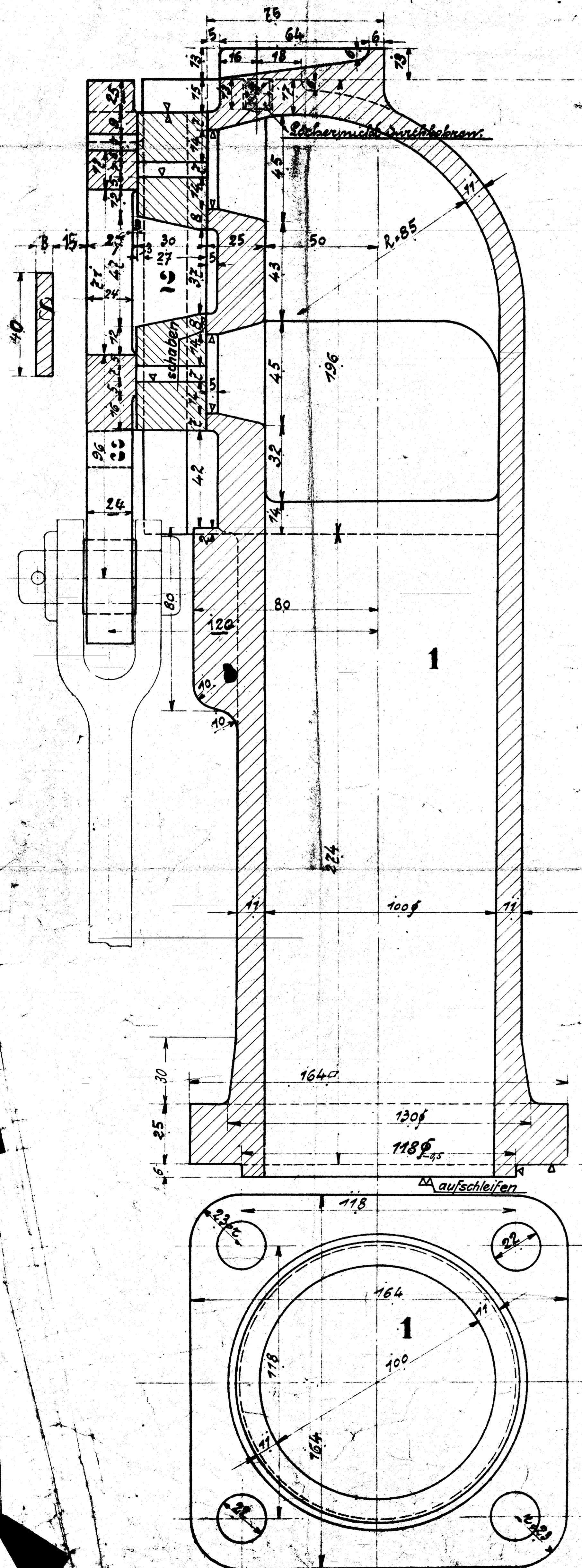


Zellern



Stückzahl	Benennung	Nummer	Material	Werkstatt	Dimensionen und Modellzeichen	Nettogewicht kg
1	Regulatorkopf	1	Ge 1891	M2	P 3002	
1	Grundschleifer	2	Rg 9	F, M2	P 5626	
1	Entlastungsschleifer	3	St 34.77	M5, M2		
1	Umbolegewebe	4	St 34.77	M5, M2		
2	Sechskantschraube 7/2"	5	St 38.72		Vorr. Sa	
2	Einbringblech	6	St 37.72	MS, M2		
2	Sechskantschraube 5/8"	7	St 38.72		Vorr. N4:3	
1	Federhalter Fl.-E. 40x8	8	St 37.72	M5, M2		
2	Stiftschraube 5/8" fest	9	St 38.72	M5		
4	Sechskantschraube 3/4"	10	St 38.72		Vorr. N4:4	
2	Feder	11	St 70.71	Federhart.	Vorr. N4:3	
1	Brücke	12	Phosphorbranze	M5	Branze	
4	Sechskantmutter 5/8" flach	13	St 38.72	M5		
4	Sechskantmutter 3/4"	14	St 38.72		Vorr. N4:5	
2	Splint 4φ x 25	15	St 00.			
2	Sicherungsstift	16	St 00.			

HENSCHEL & SOHN  
CASSEL

Reglerkopf

zu den 1C-Heißdampf-Tender-Lok.

Zugehörige Zeichnungen  
201 Kesselanordnung  
2.22 Dom

Fabrik-Nr. 21254/58

3.44