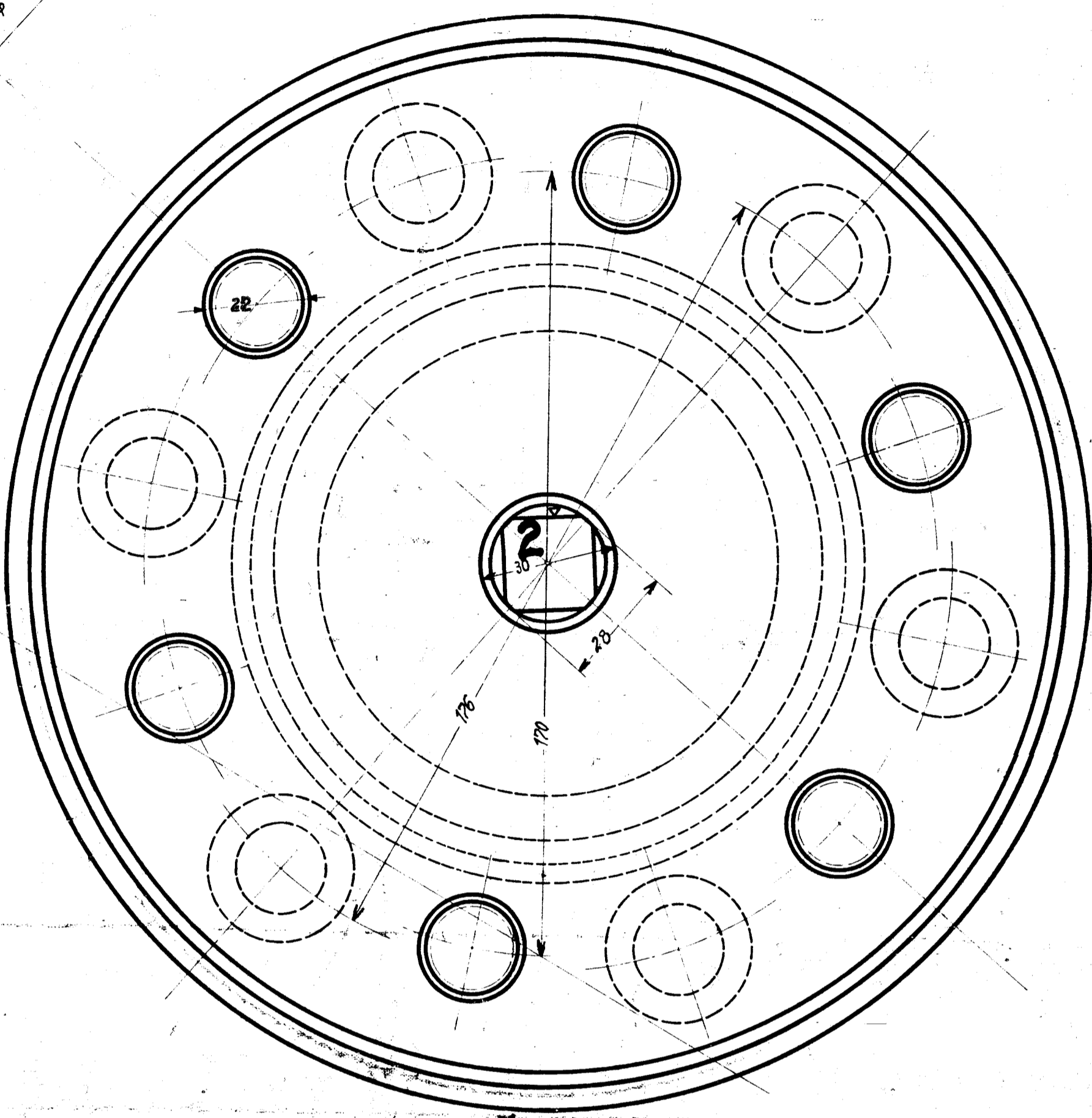
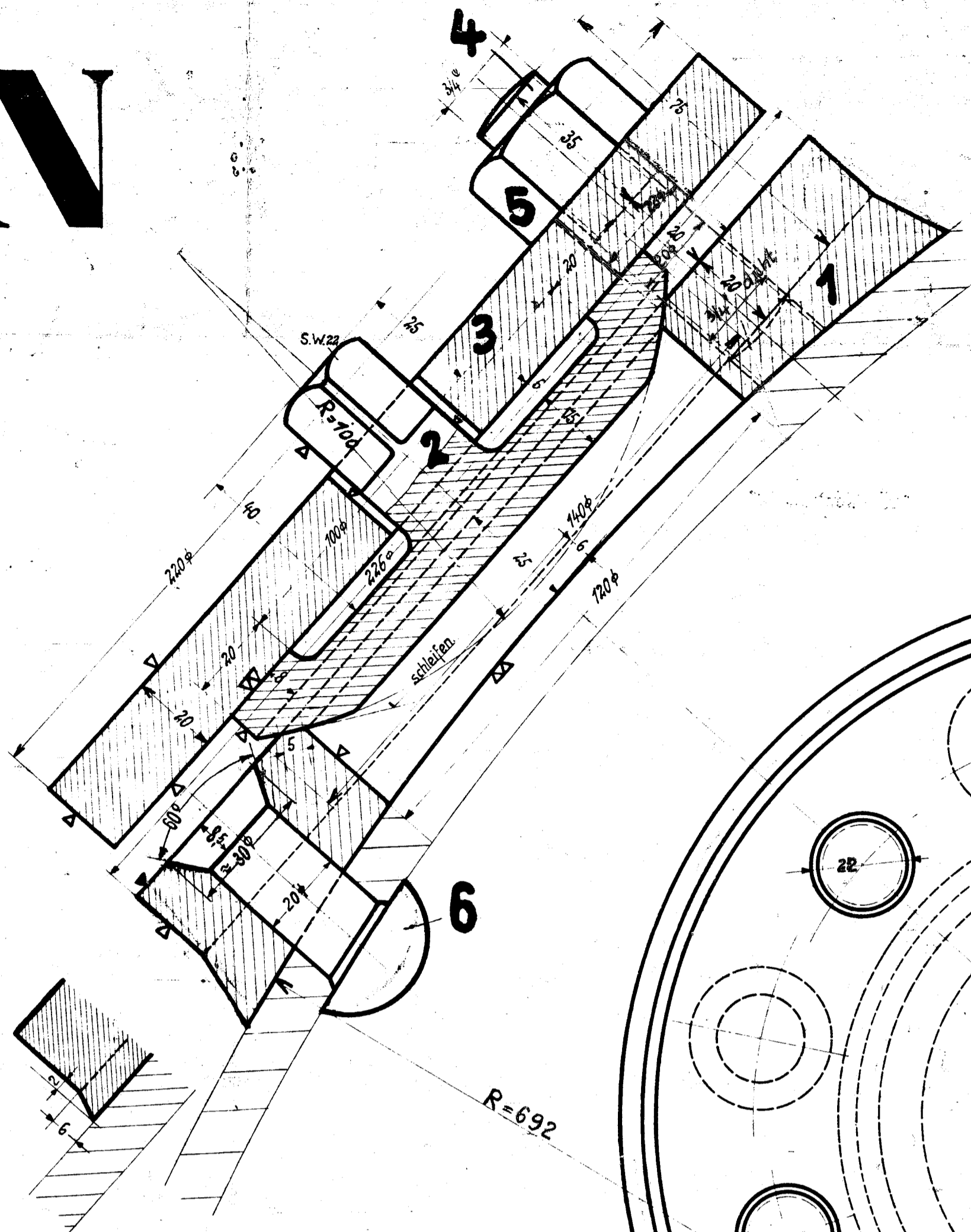


N



Auftrag Nr	Fabrik Nr	Anzahl	Stückliste	Teil	Bestellung und Gültung	Bemerkung	Jahresabg		
							Liefertrag	Unterschrift	Grundlag
	24254/58	5	a	1-6	1-C-H-T-Lok.	für Horsens-Bahnen			

c b a		Benennung	Teil	Werkstoff	Bemerkungen	Modell oder Gesenk	Scha- roh	roh ist soll	Arbeits-
Stückzahlen						Blone	Blone	Stückgewicht	verteilung
2	2	Senkriet 19x... versch.lang 302	6	St 34.13	Vorr.				
2	2	Sechskantmutter 3/4"	5	St 34.13	Vorr. 195 ²			0,700	
2	2	Stiftschraube 3/4" x 55	4	St 34.13	Vorr. 184			0,168	
4	4	Deckel	3	St 37.11	Vorr. 1585 ² roh			6	K
4	4	Lüftenpilz	2	Rg 5	Vorr. 813 ²			2,700	
4	4	Untersatz	1	St 37.11					x H, K
Ohne Bearbeitungszugabe		Mit Bearbeitungszugabe		Sonderbearbeitung:		1Z an K	5Z an		
Nicht bearbeiten		Kratzen Schruppen Schlichten Feinschlichten		Bearbeitungsart wörfel eintragen		2Z an H	6Z an		
						3Z an	7Z an		
						4Z an	8Z an		
Paßsystem: Einheitsbohrung Maßstab: 1 Maße in mm				Änderungen geändert		Zugehörige Zeichnungen			
Nr Teil		Art der Änderung		Schriftl. Tag von am genügt		Aufschrift			
6		Senkkopf nach DIN 302 (Gewehr) Linsen nach DIN 302 (Gewehr)		12.11.58		2.01 Kesselanordnung			
Tag Name		bezeichnet		geprüft		HENSCHEL & SOHN GmbH			
13.3.22 Kasper		14.8.24 Junge		Kasper		Abteilung KASSEL Normenbüro			
						N 11			
						N 3.32			

März 22.

Waschluge

N 3.32