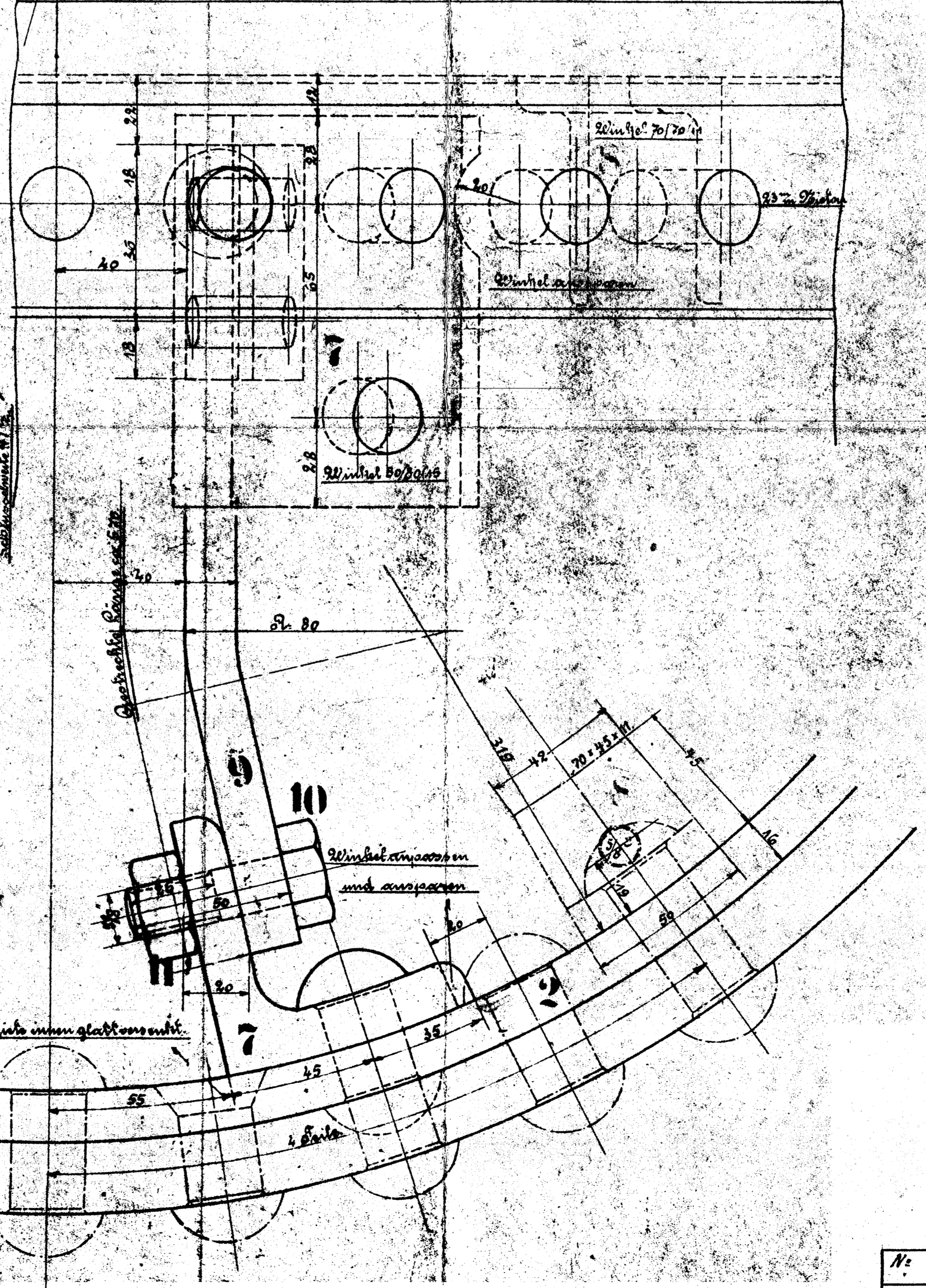
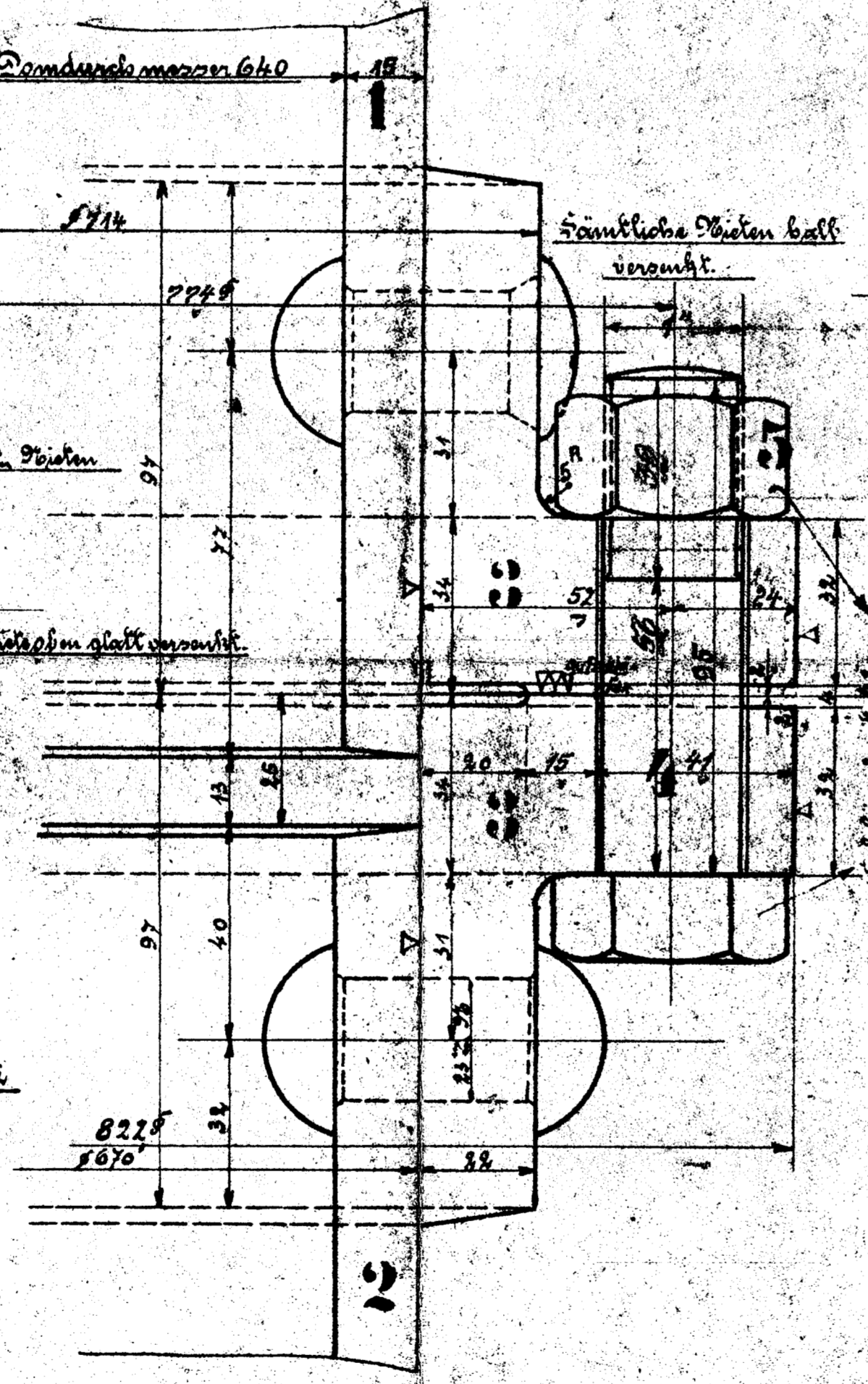
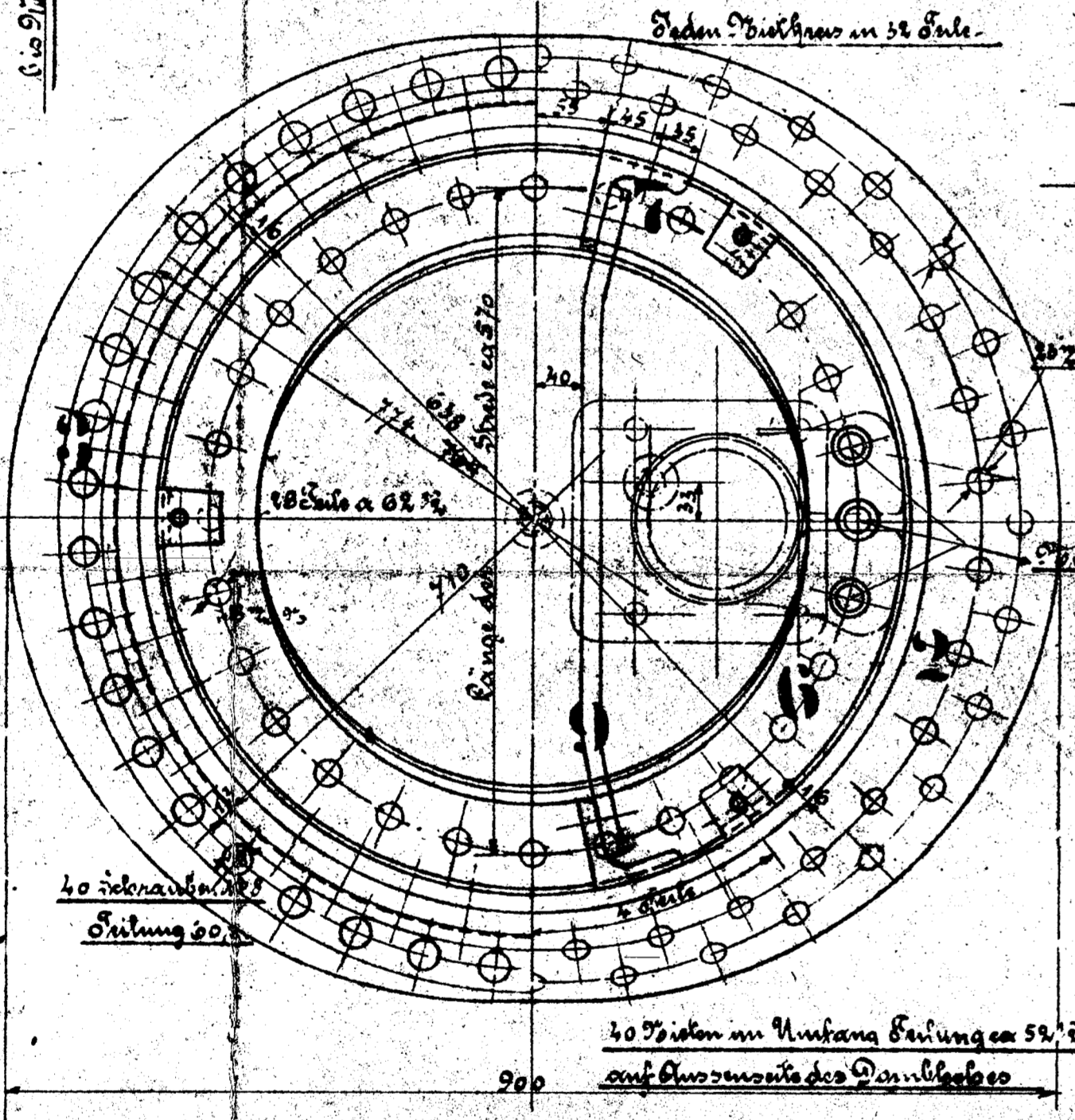
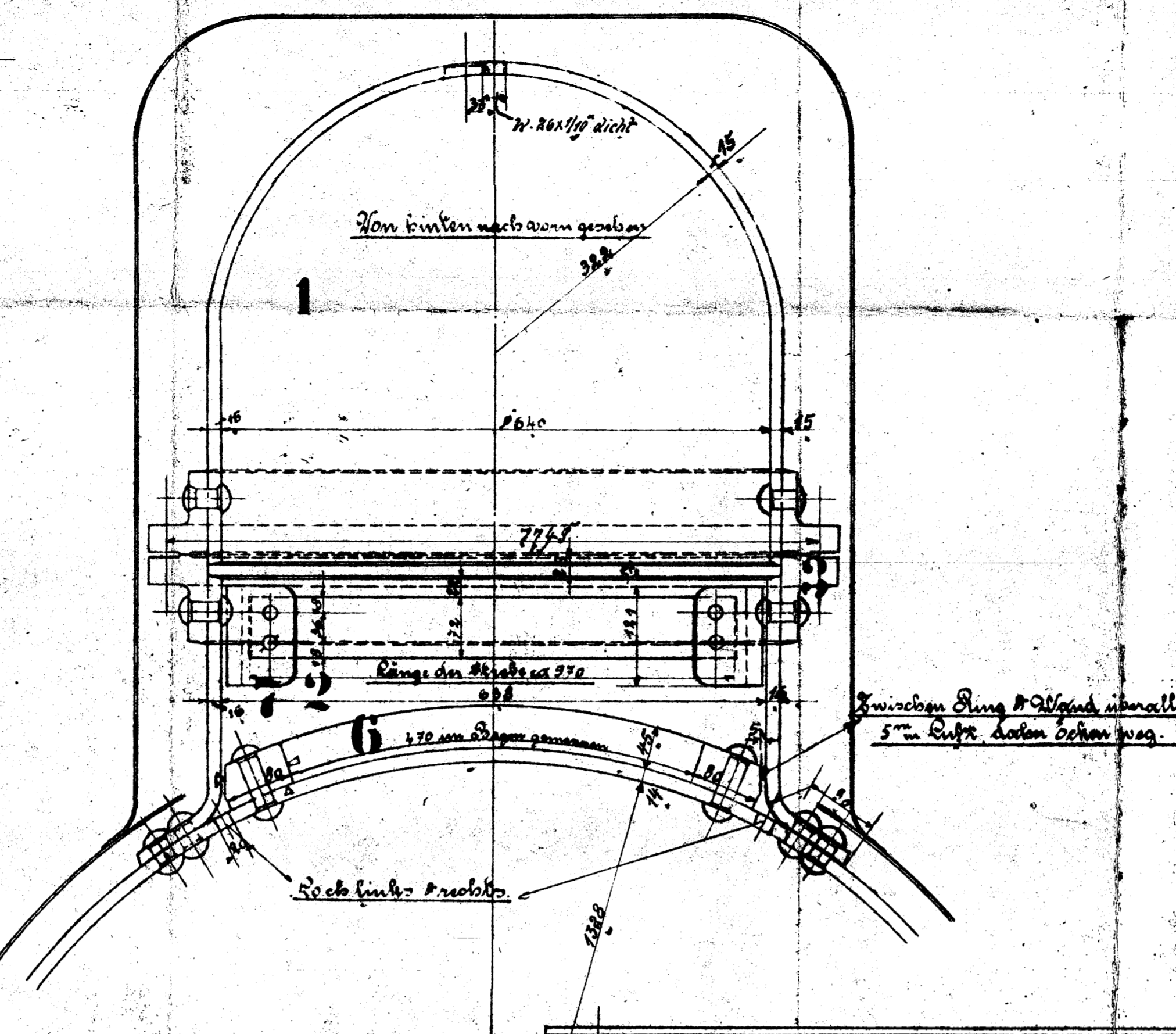
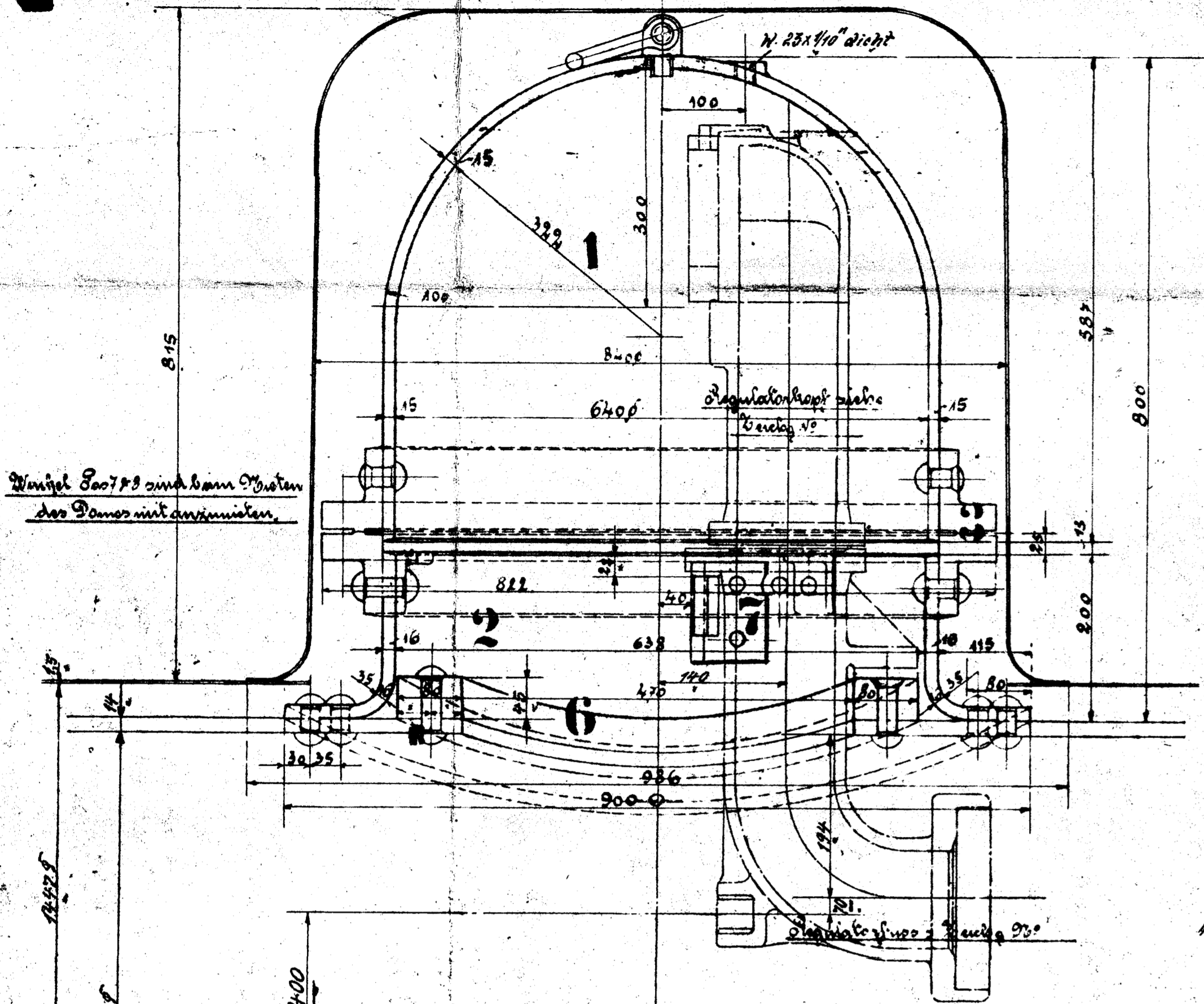


N



Ausführung für eine Lokomotive.				Materialbestände für 1000	(Früher)
Nr.	Benennung	Quantität	Material	aus dem Vorrat	kg.
1	Dampfkessel	1	Kesselblech 6 mm	Alte auswärts bestellt	160,00
1	Dampfkessel	1	"		123,00
2	Dampfkesselringe	2	St 34.11	Vorrat 1582 b roh	118,00
10	Schrauben 1"	10	St 34.13	" N 22 k	0,56
20	Schrauben 1"	20	St 34.13	" NT 197 b	0,76
1	Winkelring	1	St 34.11		
2	Winkel 80/80/15 links rechts	2	St 37.12		
1	Stabe 1 1/2"	1	St 37.12		
4	Schrauben 7/8"	4	St 34.13	Vorrat N 13 d	0,15
2	Winkel 7/8"	2	St 34.13	" N 13 b	0,06

Dom.
10-H.-T.-Lokomotive

Nr. Zugehörige Zeichnungen
Z. 11. Kesselzeichnung
Z. 26. Dampfkessel des Domes

Zeichn.-Nr. 21254/58

2.22