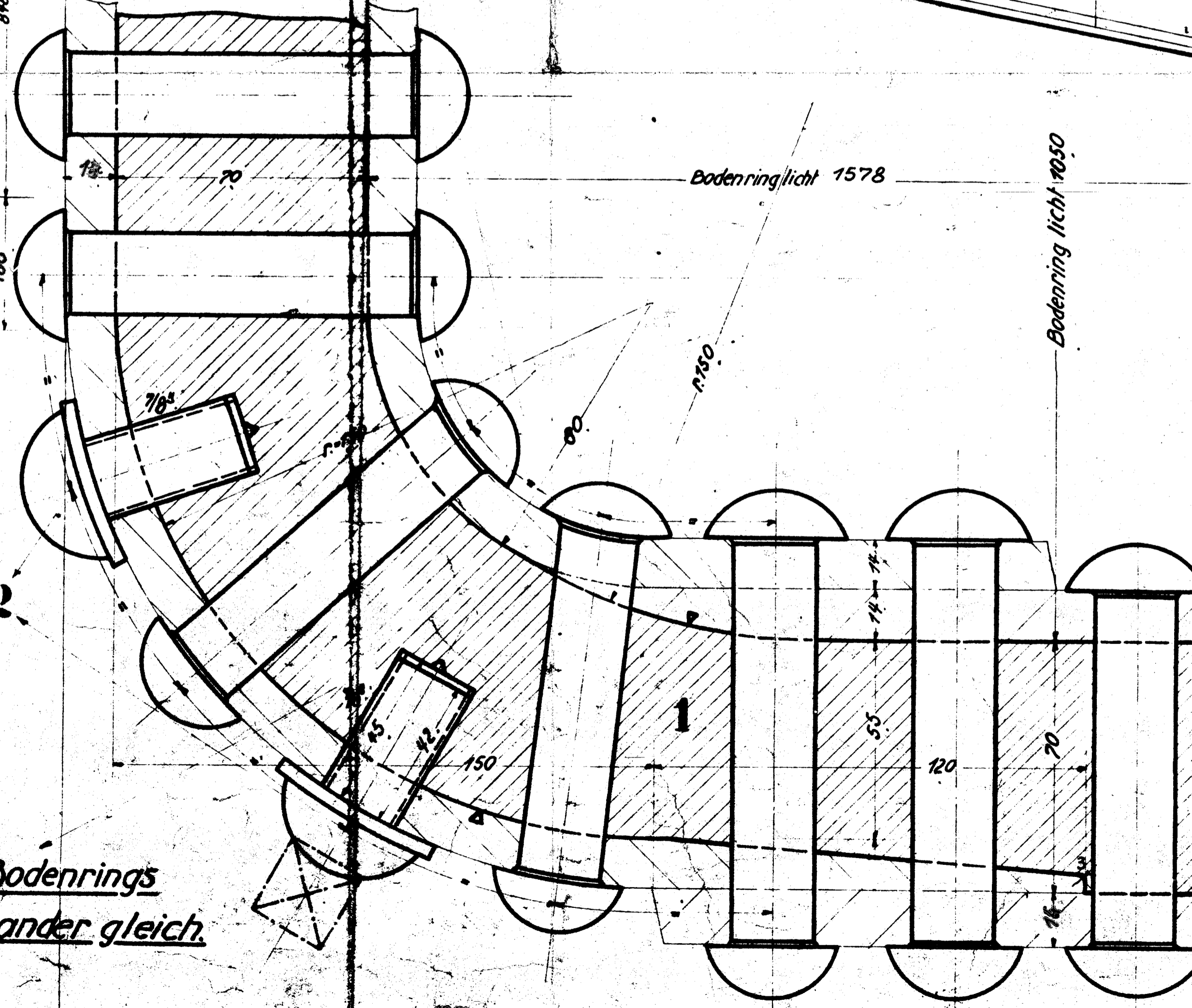
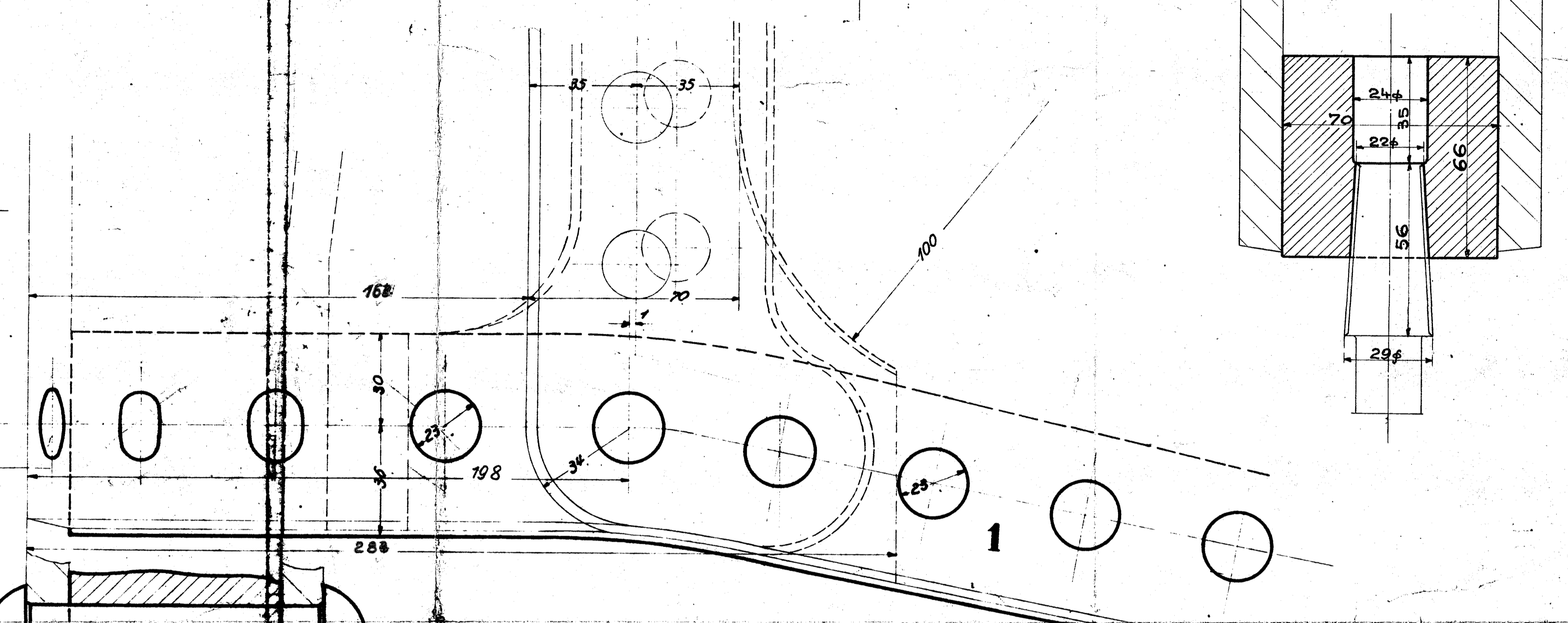
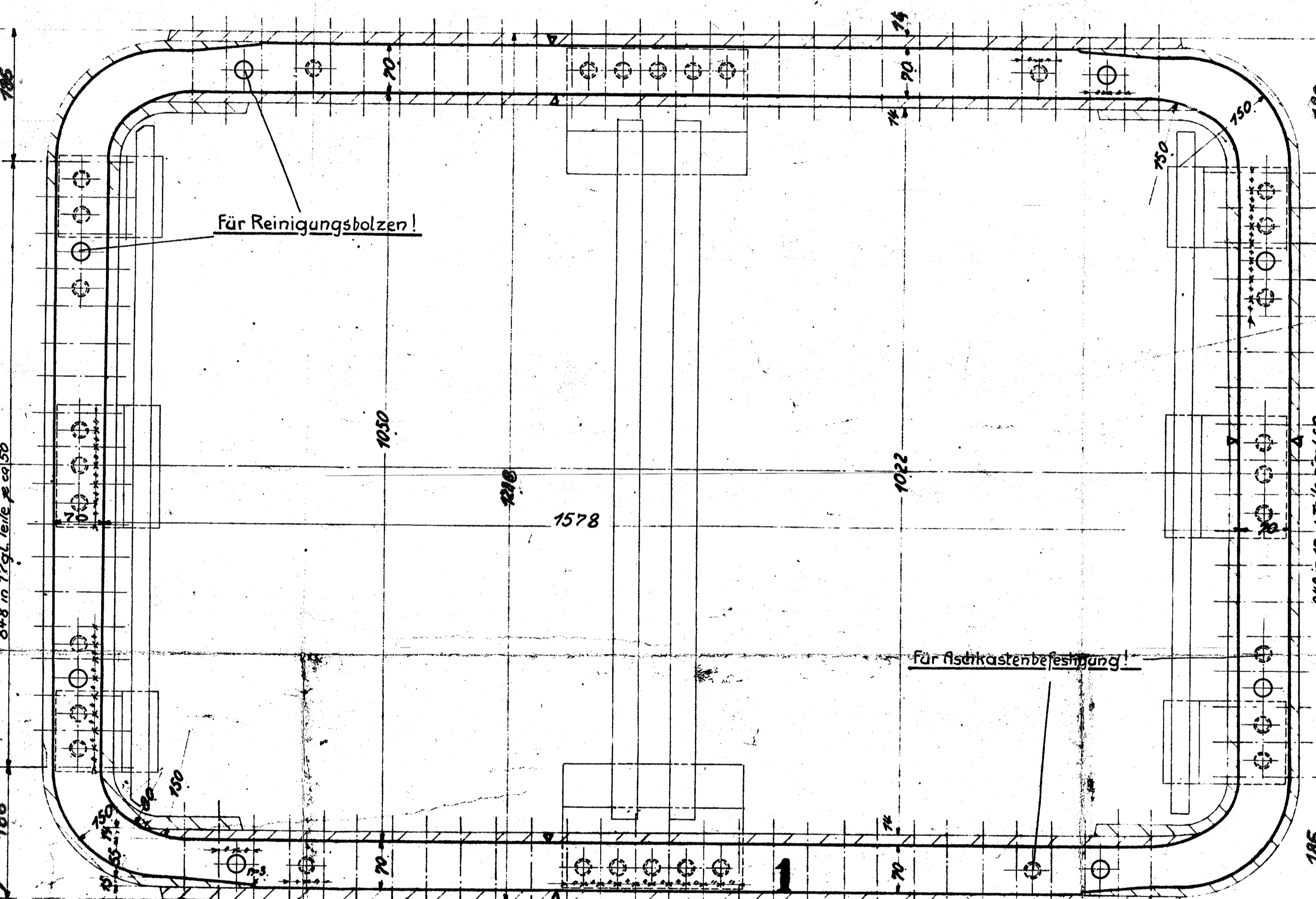


Gültig für folgende Lokomotiven:



Alle vier Ecken des Bodenrings sind im Grundriß einander gleich.

15										
14										
13										
12										
11										
10										
9										
8										
7										
6										
5										
4										
3										
2										
1										
0										
8 Nietschr. 70° a Ecken		3	F.I.E.							
1 Bodenring		1	F.I.E.							
c	b	a	Benennung	Teil	Werkstoff	Bemerkungen	Modell od. Gesenk	Werkzeug Schablone	roh fertiger Stk. Anzahl	Arbeitswert
Zuzeichnung eigenemittelt mit Genehm. von		Gesch. Nr.		Hauptzeichnung an: W		2. Ausfertigung an: H		3. Ausfertigung an: 2 & 3-22 W		
Änderungen		geändert		Zugehörige Zeichnungen		Aufschrift				
Nr.		Schreib. Nr.		Datum		von		am		
2.07		Kesselanordnung		2.11		Feuerbüchse				
2.11		Feuerbüchse								
Datum		Name		1-C-H-T-Lok.		HENSCHEL & SOHN G.m.b.H.		CASSEL.		
23.22		F. Sch.		für Horsens-Bahnen		Abteilung T.B. II				
23.32		F. Sch.								
23.32		F. Sch.								
1-5 u. 7		Mod. Nr.		Ursprung		20.2.1916				
A2		C-T-L		Bismarck						

Bodenring. **2.19**