

Auftrag-Nr.	Fabrik-Nr.	Anzahl	Stückliste	Teil	Bestellung und Gattung	Bemerkungen	Lieferart	Unterschrift und Tag	Büro	Betrieb
21254/58	5	α	113	1C-H-T-Lok	für	Horsens-Bahnen.				

Berechnung der Bremse.

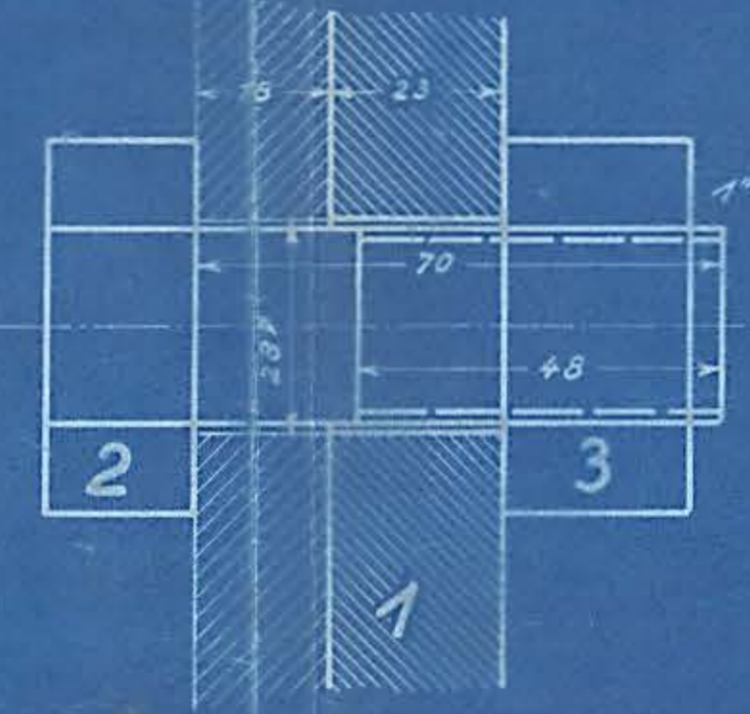
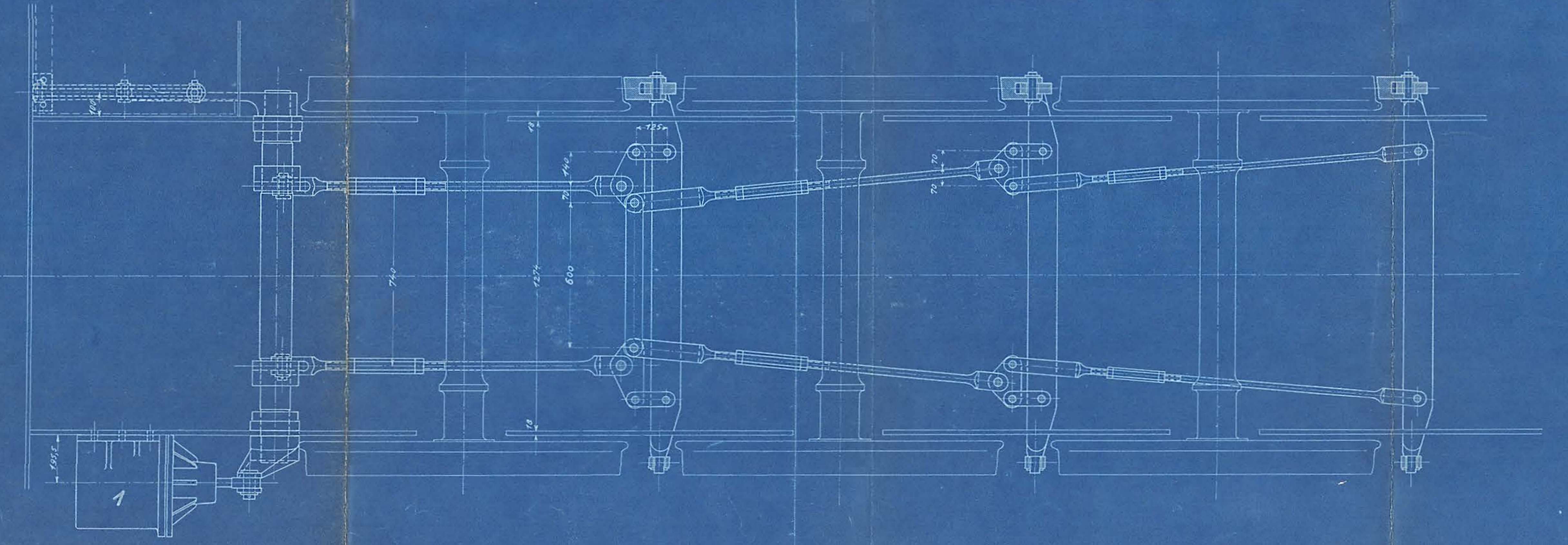
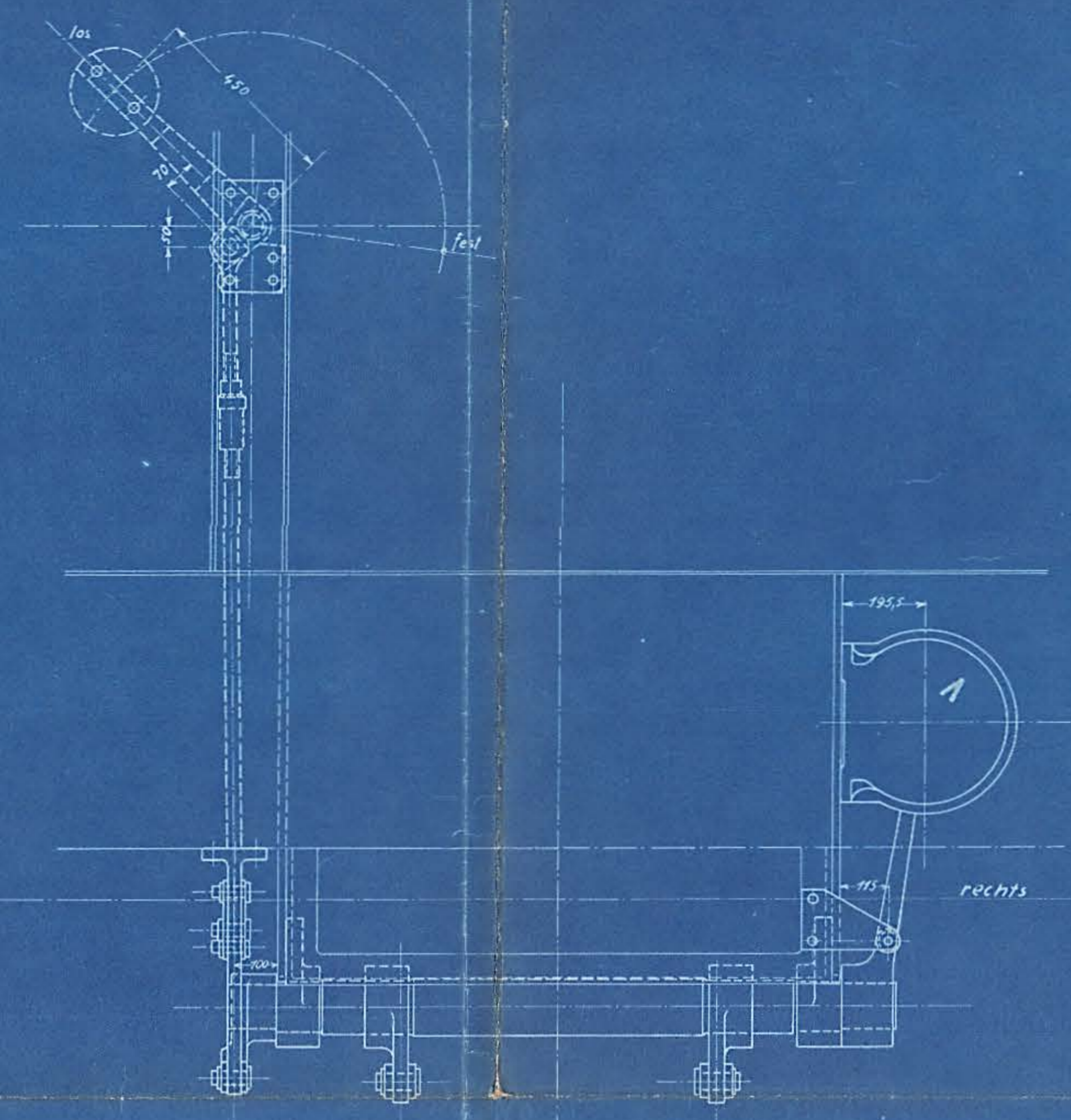
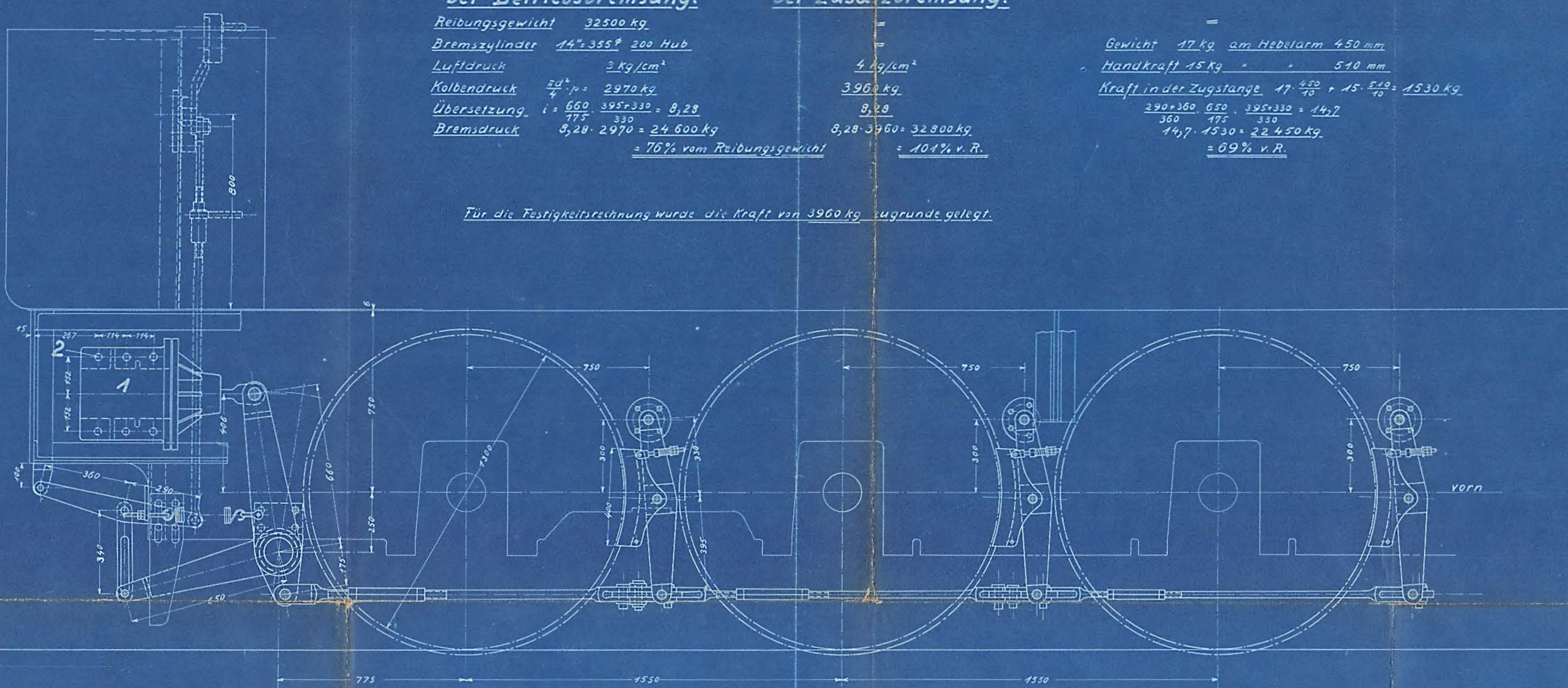
Druckluftbremse bei Betriebsbremsung.      bei Zusatzbremsung.

Reibungsgewicht 32500 kg  
 Bremszylinder 14" 355\* 200 Hub  
 Luftdruck 3 kg/cm<sup>2</sup>  
 Kolbendruck  $\frac{2d \cdot p}{4} = \frac{28 \cdot 3}{4} = 21 \text{ kg/cm}^2$   
 Übersetzung  $i = \frac{660}{175} = 3,77$   
 Bremsdruck  $3,77 \cdot 21 = 79,27 \text{ kg/cm}^2$   
 $79,27 \cdot 32500 = 2576275 \text{ kg}$   
 = 79% vom Reibungsgewicht

Handbremse.

Gewicht 17 kg am Hebelarm 450 mm  
 Handkraft 15 kg = 540 mm  
 Kraft in der Zugstange  $17 \cdot \frac{450}{70} + 15 \cdot \frac{540}{70} = 1530 \text{ kg}$   
 $\frac{290 \cdot 360 \cdot 0,50 \cdot 395 + 330}{360 \cdot 775} = 14,7$   
 $14,7 \cdot 1030 = 15141 \text{ kg}$   
 = 09% v.R.

Für die Festigkeitsrechnung wurde die Kraft von 3960 kg zugrunde gelegt.



Stückzahl	Benennung	Teil	Werkstoff	Bemerkungen	Modell oder Zeichen	Stückzahl	Arbeitsverteilung
6	Sechskantmutter 1"						Vorr. NT 197
5							
4							
3	Sechskantschraube 1"						Vorr. N289
2							
1	Bremszylinder Knorr 14"			ausw. best.			

Nr.	Teil	Änderungen	Art der Änderung	Gezeichnet	Geprüft	Freigegeben	Zugehörige Zeichnungen
22.02	Wurfhebel						
22.09	Übertragungshebel m. Lager						
22.12	Bremshebel m. Hebel u. Lager						
22.17	Bremszugstangen						
22.23	Bremsbalken						
22.27	Bremsklötze m. Schänge						
22.39	Rückzugfeder u. Teile						

**HENSCHEL & SOHN** G.m.b.H.  
 CASSEL.  
 Abteilung: L.B.3.  
 21.254/58.

Dill-Schlüssel

**Bremsanordnung 22.01.**

Ersatz für: (Ältere Ausführung)  
 ersetzt durch: (Neuere Ausführung)